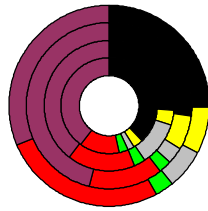


Wahlergebnisse:

Anteile an den gültigen Stimmen

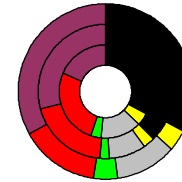


Bundestagswahlen: 1994, 1998, 2002, 2005

- CDU/CSU
- FDP
- Sonstige
- Grüne
- PDS
- SPD

Wahlbeteiligung
in %:

1994	75,6
1998	74,6
2002	74,4
2005	69,4



Europawahlen: 1994, 1999, 2004

- CDU/CSU
- FDP
- Sonstige
- Grüne
- PDS
- SPD

Wahlbeteiligung:
in %:

1994	27,0
1999	31,3
2004	44,1

Landtagswahlen: Wahlbeteiligung: in %:

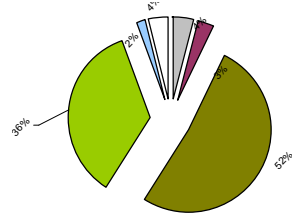
2004-09	58,4
1999-09	56,9
1994-09	54,5



Elbe-Elster, Landkreis

Wert 2007

Fläche in km ²	1.889,4
Flächenanteil in %	5,29
Bevölkerung	117.522
Bevölkerungsanteil in %	1,43
Ausländerquote	1,6%
Bevölkerungsdichte (Einwohner pro km ²)	6,2



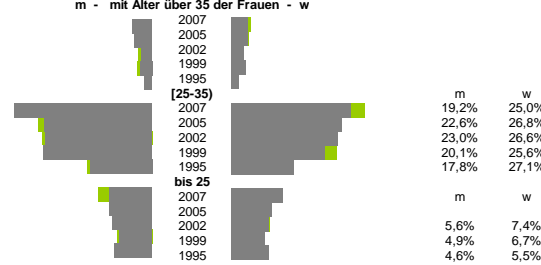
Bodennutzung 2004

- Siedlung und Gewerbe
- Verkehr
- Landwirtschaft
- Wald
- Wasser
- Rest



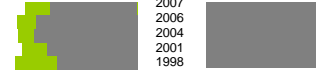
	m	w
2007	0,7%	0,6%
2005	0,6%	0,6%
2002	0,3%	0,4%
1999	0,4%	0,5%
1995	0,3%	0,2%

Geburten m - mit Alter über 35 der Frauen - w

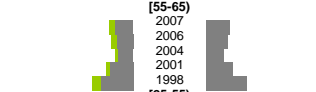


	m	w
2007	19,2%	25,0%
2005	22,6%	26,8%
2002	23,0%	26,6%
1999	20,1%	25,6%
1995	17,8%	27,1%

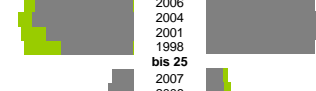
Arbeitslose



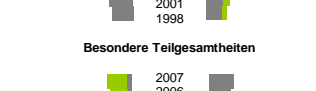
Altersverteilung [55-65]



[25-55]

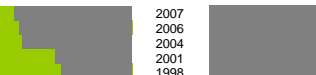


bis 25

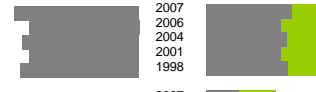


Besondere Teilgesamtheiten

	m	w
Teilzeit	0,7%	4,0%
	0,5%	3,4%
	0,2%	2,5%
	0,1%	2,5%
	0,1%	3,0%
Schwerbehindert	2,3%	1,7%
	1,9%	1,4%
	1,5%	1,2%
	1,5%	1,2%
	1,4%	1,0%
Langzeitarbeitslos	19,4%	31,2%
	18,6%	27,8%
	18,0%	29,8%
	12,6%	24,4%
	11,5%	26,4%
Ausländer	0,6%	0,8%
	0,5%	0,6%
	0,5%	0,7%
	0,4%	0,4%
	0,4%	0,2%



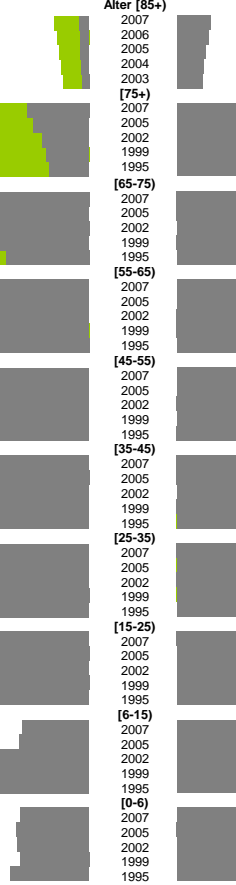
Fluktuation der Arbeitslosigkeit



	insgesamt	aus, in Erwerbstätigkeit
2007	204,3%	131,5%
2006	180,0%	113,4%
2004	190,5%	122,6%
2001	178,3%	113,8%
1998	193,9%	124,7%
2007	105,6%	48,4%
2006	102,8%	46,4%
2004	102,9%	45,9%
2001	106,1%	48,1%
1998	103,8%	49,9%

m	w	männlich	weiblich
58.252	59.270		
527	1.997		
474	1.841		
435	1.700		
403	1.586		
390	1.489		
3.618	7.609		
3.231	7.416		
2.730	7.060		
2.473	6.757		
2.287	6.196		
7.682	9.041		
7.410	8.825		
6.549	8.065		
5.574	7.558		
4.868	7.920		
7.130	7.204		
7.011	7.196		
7.863	8.387		
9.299	9.797		
9.068	9.621		
10.700	10.087		
10.604	9.923		
9.767	9.054		
8.242	7.778		
7.632	7.446		
9.346	8.394		
10.217	9.347		
11.118	10.293		
11.601	10.750		
11.305	10.272		
6.471	5.081		
7.027	5.563		
7.843	6.369		
9.264	7.833		
10.908	9.673		
7.415	6.153		
8.757	7.414		
9.434	8.027		
9.570	8.235		
9.086	8.006		
3.503	3.379		
3.657	3.485		
4.934	4.711		
6.860	6.543		
8.862	8.361		
2.387	2.322		
2.535	2.413		
2.502	2.453		
2.423	2.316		
2.770	2.608		

Bevölkerungsentwicklung



	m	w
2007	1,5%	1,8%
2005	1,5%	1,5%
2002	1,4%	1,3%
1999	1,1%	1,2%
1995	1,3%	1,3%

Zuzüge Fortzüge

	Zuzüge	Fortzüge
2007	1,0%	1,4%
2005	1,0%	1,3%
2002	1,2%	1,5%
1999	1,3%	1,7%
1995	1,2%	1,1%
2007	4,9%	11,4%
2005	4,8%	10,6%
2002	5,2%	9,5%
1999	4,4%	8,1%
1995	4,2%	5,0%
2007	2,2%	3,0%
2005	2,3%	2,5%
2002	2,2%	2,9%
1999	2,6%	2,9%
1995	1,8%	1,8%

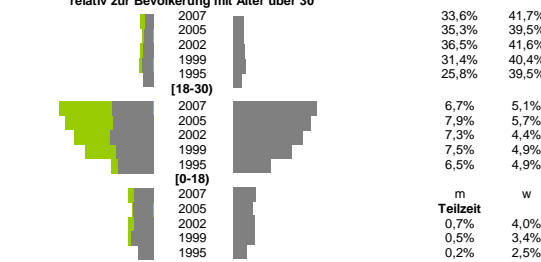
Zuzüge Fortzüge

	Zuzüge	Fortzüge
2007	122%	175%
2005	126%	176%
2002	117%	186%
1999	1	1
1995	85%	215%
2007	103%	206%
2005	89%	220%
2002	1	1
1999	101%	191%
1995	116%	208%
2007	110%	209%

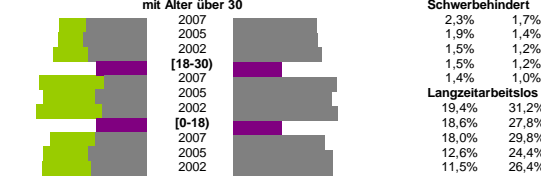
m w

	m	w
2007	8,0%	7,2%
2005	9,7%	7,8%
2002	11,0%	8,2%
1999	11,0%	8,5%
1995	13,1%	9,7%
2007	2,8%	1,5%
2005	2,8%	1,3%
2002	3,0%	1,5%
1999	3,6%	2,0%
1995	4,1%	2,0%
2007	1,5%	0,3%
2005	1,4%	0,5%
2002	1,5%	0,5%
1999	1,7%	0,7%
1995	1,8%	0,8%

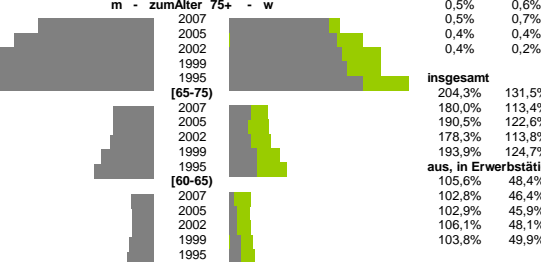
Wanderungen über die Kreisgrenzen relativ zur Bevölkerung mit Alter über 30



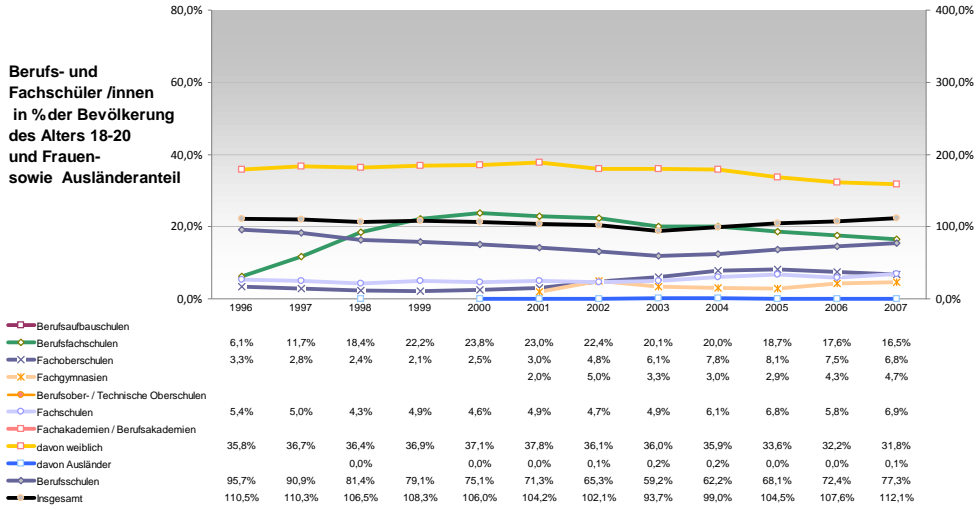
Quoten m/w mit Alter über 30



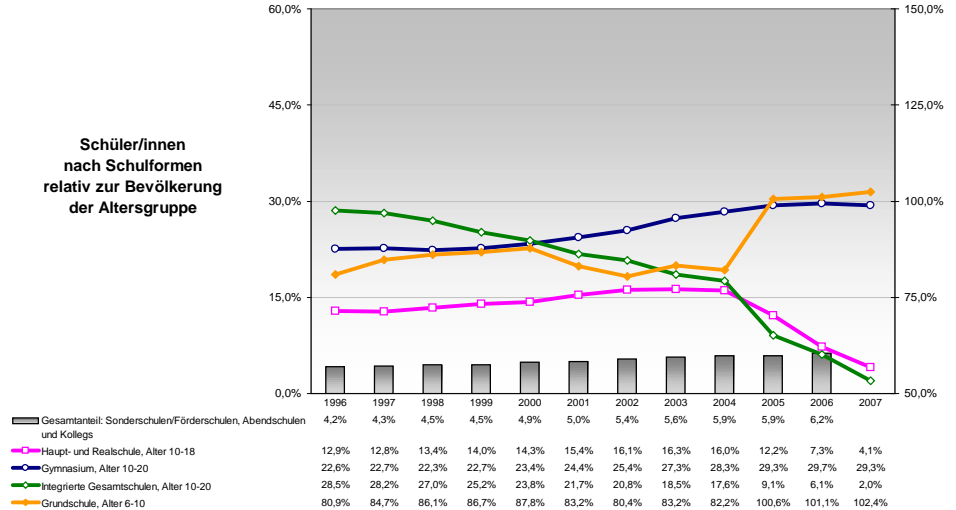
Sterbehäufigkeiten m - zum Alter 75+ - w



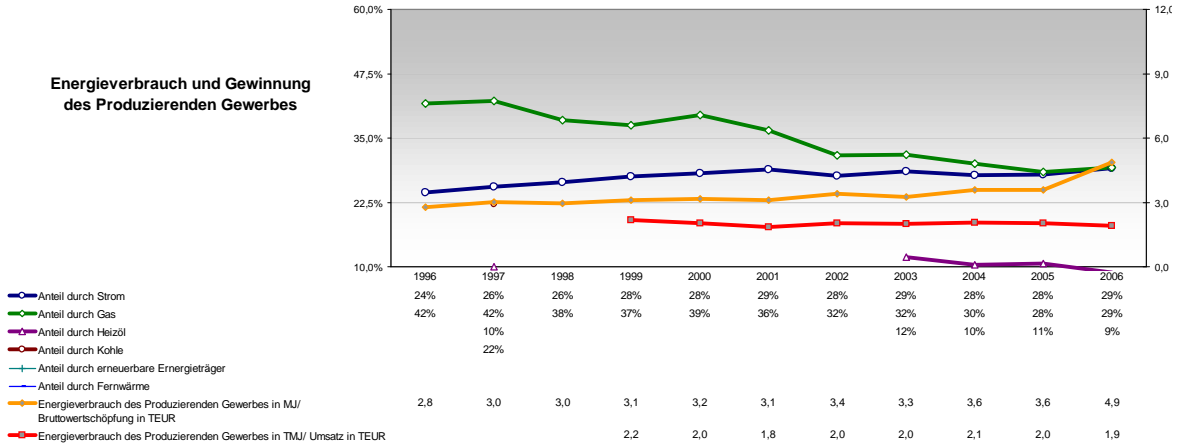
Berufs- und Fachschüler/innen in % der Bevölkerung des Alters 18-20 und Frauen- sowie Ausländeranteil



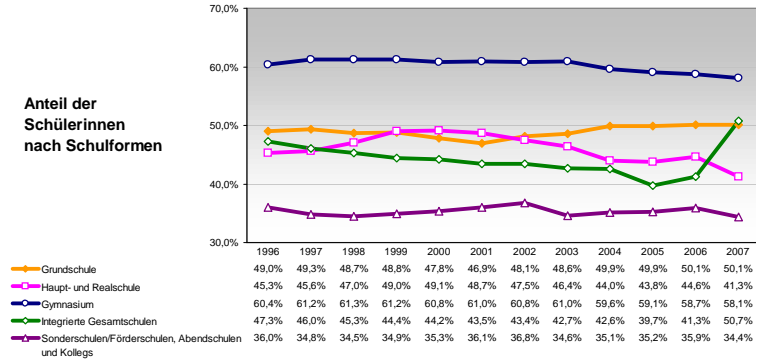
Schüler/innen nach Schulformen relativ zur Bevölkerung der Altersgruppe



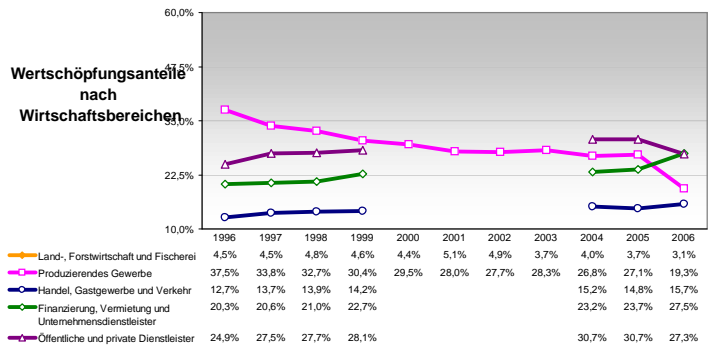
Energieverbrauch und Gewinnung des Produzierenden Gewerbes



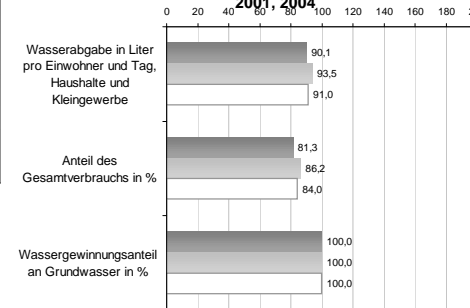
Anteil der Schülerinnen nach Schulformen



Wertschöpfungsanteile nach Wirtschaftsbereichen



Wasserabgabe und Wassergewinnung 1998, 2001, 2004



Anteil der Ausländer/innen nach Schulformen

