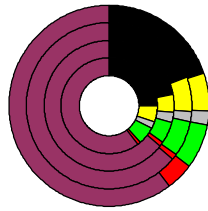


Wahlergebnisse:

Anteile an den gültigen Stimmen



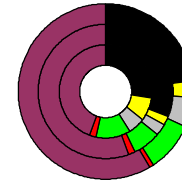
Bundestagswahlen:

1994, 1998, 2002, 2005

- CDU/CSU
- FDP
- Sonstige
- Grüne
- PDS
- SPD

Wahlbeteiligung
in %:

74,9
76,9
80,3
77,7



Europawahlen:

1994, 1999, 2004

- CDU/CSU
- FDP
- Sonstige
- Grüne
- PDS
- SPD

Wahlbeteiligung:
in %:

31,4
33,5
47,3

Landtagswahlen:

Wahlbeteiligung:
in %:

50,2 2008-01
59,5 2003-02
69,5 1998-03



Emden, Kreisfreie Stadt

Wert 2007

Fläche in km² 112,4
Flächenanteil in ‰ 0,31

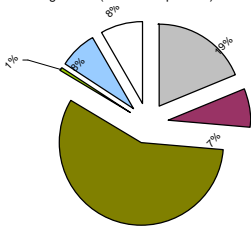
Bevölkerung 51.714
Bevölkerungsanteil in ‰ 0,63
Ausländerquote 7,1%

Bevölkerungsdichte (Einwohner pro km²) 46,0



Bodennutzung 2004

- Siedlung und Gewerbe
- Verkehr
- Landwirtschaft
- Wald
- Wasser
- Rest



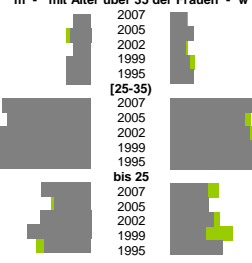
m	w
25.664	26.050
370	844
314	781
295	741
265	673
239	644
1.654	3.000
1.582	2.986
1.457	2.872
1.318	2.731
1.118	2.471
2.645	3.027
2.565	2.918
2.310	2.816
2.142	2.751
2.112	2.996
3.166	3.074
3.100	3.020
3.183	3.064
3.263	3.232
3.128	3.137
3.604	3.490
3.511	3.420
3.429	3.388
3.371	3.222
3.327	3.147
4.190	3.759
4.200	3.891
4.048	3.711
3.761	3.572
3.554	3.414
3.448	2.859
3.428	2.952
3.716	3.188
4.140	3.635
4.531	4.171
3.186	3.256
3.220	3.173
3.163	2.997
2.914	2.754
3.105	2.867
2.413	2.330
2.513	2.438
2.556	2.488
2.626	2.536
2.484	2.439
1.358	1.255
1.392	1.384
1.491	1.474
1.655	1.550
1.813	1.745

Bevölkerungsentwicklung

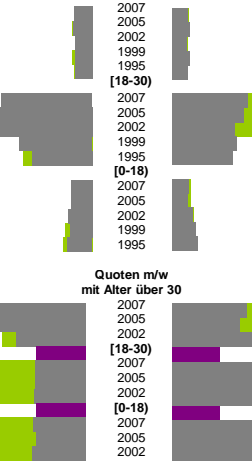
männlich	weiblich
370	844
314	781
295	741
265	673
239	644
1.654	3.000
1.582	2.986
1.457	2.872
1.318	2.731
1.118	2.471
2.645	3.027
2.565	2.918
2.310	2.816
2.142	2.751
2.112	2.996
3.166	3.074
3.100	3.020
3.183	3.064
3.263	3.232
3.128	3.137
3.604	3.490
3.511	3.420
3.429	3.388
3.371	3.222
3.327	3.147
4.190	3.759
4.200	3.891
4.048	3.711
3.761	3.572
3.554	3.414
3.448	2.859
3.428	2.952
3.716	3.188
4.140	3.635
4.531	4.171
3.186	3.256
3.220	3.173
3.163	2.997
2.914	2.754
3.105	2.867
2.413	2.330
2.513	2.438
2.556	2.488
2.626	2.536
2.484	2.439
1.358	1.255
1.392	1.384
1.491	1.474
1.655	1.550
1.813	1.745

m	w
0,8%	0,7%
1,0%	1,1%
0,8%	0,7%
1,1%	0,9%
1,1%	1,1%
4,1%	3,9%
3,8%	3,5%
4,4%	3,7%
4,5%	4,5%
4,5%	4,3%
2,3%	1,7%
1,6%	1,8%
2,3%	2,0%
2,9%	1,6%
2,1%	2,5%
Zuzüge	Fortzüge
2,8%	2,7%
3,0%	3,1%
2,7%	2,5%
2,6%	3,1%
2,6%	2,7%
14,4%	13,7%
14,9%	12,9%
14,9%	11,3%
11,6%	11,7%
9,5%	10,9%
3,2%	2,9%
3,2%	2,7%
3,8%	3,6%
3,4%	4,3%
3,9%	4,6%
Zuzüge	Fortzüge
174%	158%
190%	143%
141%	169%
1	1
103%	200%
103%	198%
105%	201%
1	1
106%	213%
101%	202%
103%	209%
m	w
6,9%	7,7%
8,0%	7,5%
10,2%	8,1%
8,7%	7,2%
11,4%	8,7%
2,9%	1,4%
3,1%	1,2%
2,6%	1,8%
3,3%	1,3%
3,4%	1,4%
1,8%	1,0%
1,7%	1,1%
1,7%	0,5%
1,5%	0,7%
1,8%	0,7%

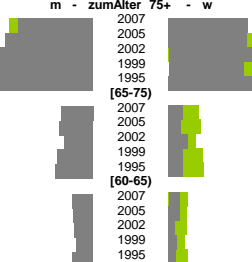
Geburten



Wanderungen über die Kreisgrenzen



Sterbehäufigkeiten



m	w
12,5%	16,5%
15,3%	19,0%
15,7%	12,0%
12,7%	12,7%
16,1%	16,3%
5,0%	6,1%
5,2%	6,3%
4,9%	3,4%
9,1%	6,9%
16,2%	6,5%

m	w
36,0%	40,4%
36,6%	37,7%
49,0%	30,6%
38,7%	30,4%
36,0%	26,8%
6,2%	6,2%
7,5%	6,8%
7,8%	4,2%
8,6%	6,3%
8,1%	6,4%

m	w
1,1%	18,7%
0,7%	16,0%
0,5%	9,9%
0,3%	13,0%
0,2%	10,6%

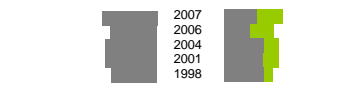
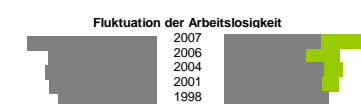
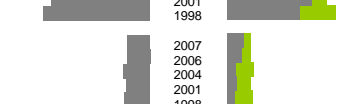
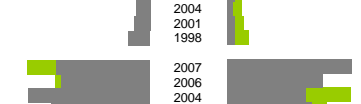
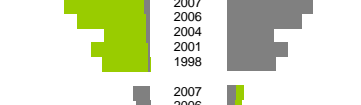
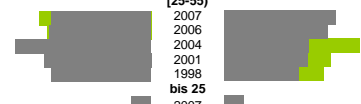
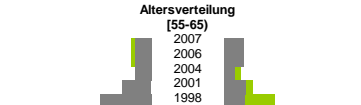
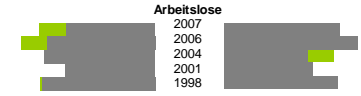
Schwerbehindert	2007	2006	2004	2001	1998
3,6%	1,7%				
3,0%	1,5%				
3,0%	1,1%				
3,3%	1,5%				
4,6%	1,6%				

Langzeitarbeitslos	2007	2006	2004	2001	1998
20,6%	27,0%				
19,6%	20,7%				
26,9%	17,0%				
21,7%	18,3%				
23,5%	15,7%				

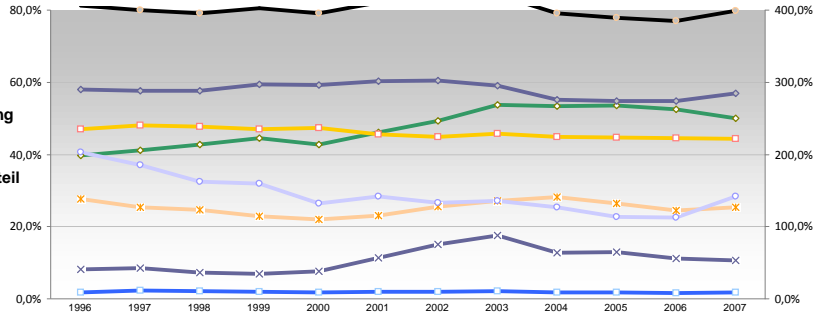
Ausländer	2007	2006	2004	2001	1998
4,9%	3,3%				
4,9%	3,0%				
5,6%	1,8%				
5,1%	1,9%				
5,5%	1,4%				

insgesamt	2007	2006	2004	2001	1998
231,9%	161,7%				
192,3%	136,5%				
197,6%	165,2%				
191,6%	163,3%				
175,2%	175,3%				

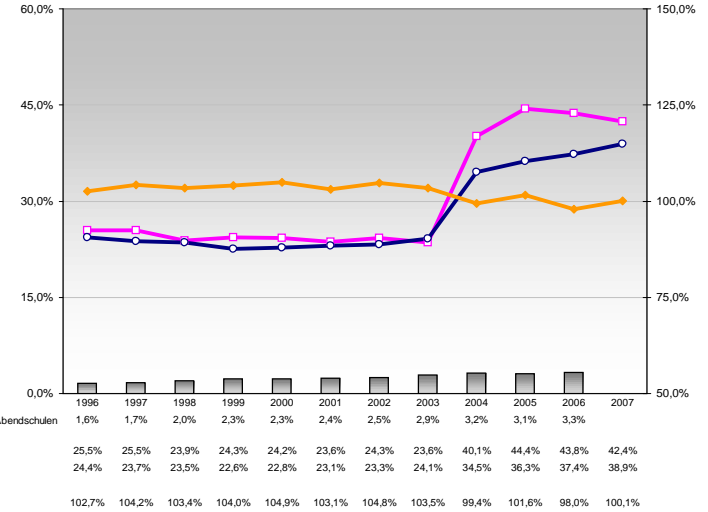
aus, in Erwerbstätigkeit	2007	2006	2004	2001	1998
97,2%	52,5%				
82,7%	42,0%				
90,7%	65,6%				
90,3%	63,0%				
80,3%	64,9%				



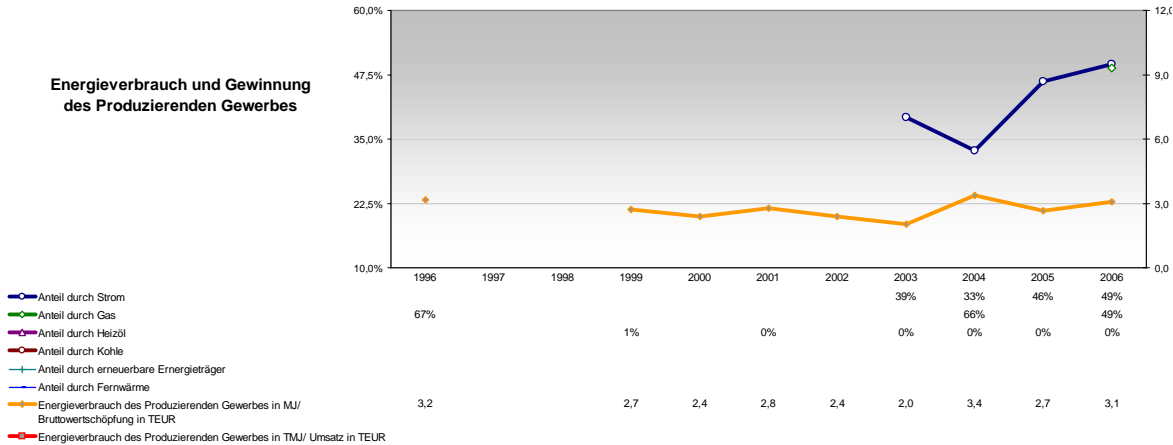
Berufs- und Fachschüler/innen in % der Bevölkerung des Alters 18-20 und Frauen- sowie Ausländeranteil



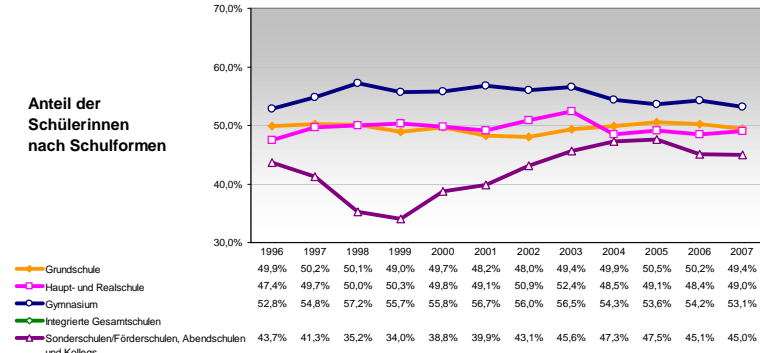
Schüler/innen nach Schulformen relativ zur Bevölkerung der Altersgruppe



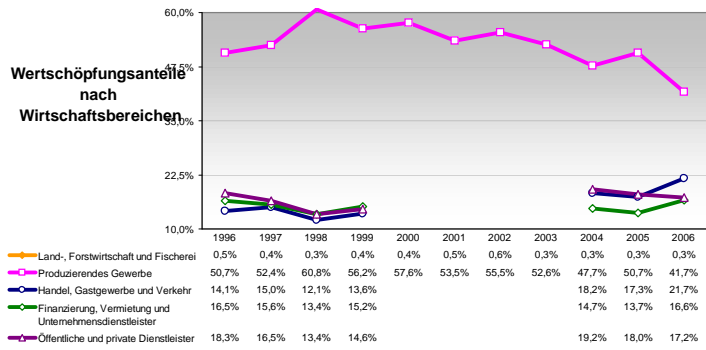
Energieverbrauch und Gewinnung des Produzierenden Gewerbes



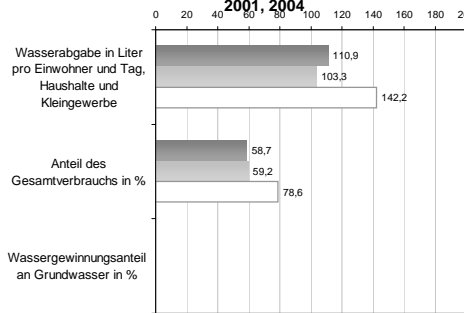
Anteil der Schülerinnen nach Schulformen



Wertschöpfungsanteile nach Wirtschaftsbereichen



Wasserabgabe und Wassergewinnung 1998, 2001, 2004



Anteil der Ausländer/innen nach Schulformen

