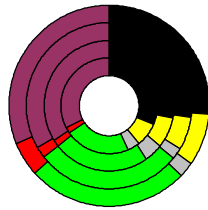


Wahlergebnisse:

Anteile an den gültigen Stimmen



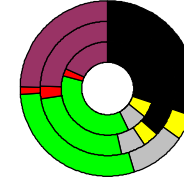
Bundtagswahlen:

1994, 1998, 2002, 2005



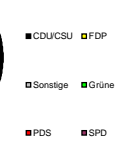
Wahlbeteiligung in %:

1994	79,3
1998	80,9
2002	82,6
2005	79,8



Europawahlen:

1994, 1999, 2004



Wahlbeteiligung in %:

1994	51,3
1999	40,9
2004	63,8

Landtagswahlen:

Wahlbeteiligung in %:

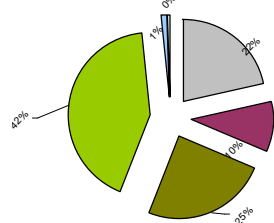
2006-03	53,2
2001-03	59,6
1996-03	63,9



Freiburg im Breisgau, Kreisfreie Stadt

Wert 2007

Fläche in km ²	153,1
Flächenanteil in %	0,43
Bevölkerung	219.430
Bevölkerungsanteil in %	2,67
Ausländerquote	14,3%
Bevölkerungsdichte (Einwohner pro km ²)	143,4



Bodennutzung 2004

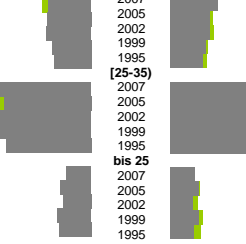
- Siedlung und Gewerbe
- Verkehr
- Landwirtschaft
- Wald
- Wasser
- Rest



	m	w
2007	1,5%	1,7%
2005	1,5%	1,4%
2002	1,6%	1,4%
1999	1,3%	1,3%
1995	1,3%	1,1%

Geburten

m - mit Alter über 35 der Frauen - w



	m	w
2007	9,8%	7,8%
2005	11,7%	9,2%
2002	10,6%	7,1%
1999	9,9%	7,1%
1995	12,7%	9,3%

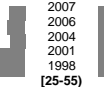
Arbeitslose

Wahlbeteiligung in %:

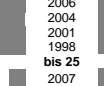
2007	5,1%	3,9%
2006	5,5%	4,2%
2004	4,7%	3,4%
2001	7,8%	5,6%
1998	8,4%	5,8%

Altersverteilung

[55-65]



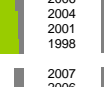
[25-55]



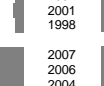
bis 25



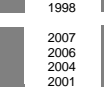
Besondere Teilesamtheiten



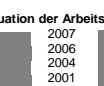
Langzeitarbeitslos



Ausländer



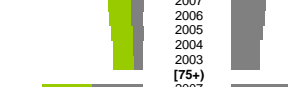
Fluktuation der Arbeitslosigkeit



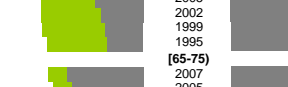
	m	w
2007	104.234	115.196
2006	1.239	3.823
2005	1.174	3.677
2004	1.054	3.436
2003	955	3.144
2002	949	3.160
2001	5.492	11.016
2000	5.227	11.107
1999	4.590	11.105
1998	4.111	10.994
1997	3.843	10.416
1996	8.281	10.337
1995	7.750	9.806
1994	7.080	9.023
1993	6.498	8.800
1992	6.185	8.850
1991	9.899	10.589
1990	9.648	10.493
1989	9.599	10.784
1988	9.980	11.348
1987	9.107	10.563
1986	16.449	15.818
1985	14.937	14.439
1984	13.166	12.987
1983	11.113	11.251
1982	10.500	10.935
1981	18.745	18.616
1980	19.924	19.510
1979	20.119	19.246
1978	18.736	17.591
1977	15.835	14.949
1976	17.949	18.839
1975	17.644	18.274
1974	17.922	18.430
1973	19.667	19.650
1972	22.597	22.543
1971	13.197	16.509
1970	13.324	16.215
1969	13.022	15.473
1968	12.073	13.566
1967	11.850	13.176
1966	8.416	7.852
1965	8.417	7.976
1964	8.195	7.981
1963	8.031	7.902
1962	7.941	7.645
1961	5.806	5.620
1960	5.787	5.488
1959	6.000	5.512
1958	5.816	5.328
1957	5.764	5.574

Bevölkerungsentwicklung

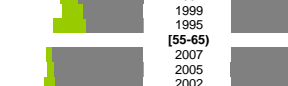
Alter (85+)



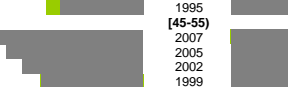
[75+]



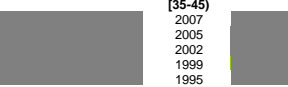
[65-75]



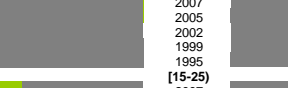
[55-65]



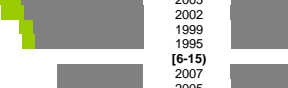
[45-55]



[35-45]



[25-35]



[15-25]



[6-15]



[0-6]

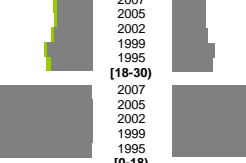


Zuzüge Fortzüge

	m	w
2007	4,2%	4,7%
2005	4,2%	4,6%
2002	4,6%	4,9%
1999	5,4%	5,8%
1995	5,0%	5,6%

Wanderungen über die Kreisgrenzen

relativ zur Bevölkerung mit Alter über 30

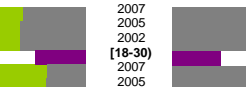


	m	w
2007	43,7%	37,8%
2005	43,9%	37,1%
2002	48,2%	33,5%
1999	42,6%	31,8%
1995	42,9%	31,4%

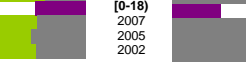
[18-30]



[0-18]



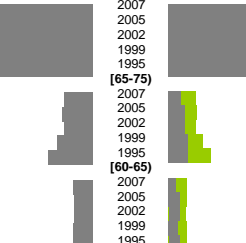
Quoten m/w mit Alter über 30



	m	w
2007	2,2%	1,6%
2005	2,1%	1,3%
2002	2,0%	1,2%
2001	2,4%	1,4%
1998	2,0%	1,1%

Sterbehäufigkeiten

m - zum Alter 75+ - w



	m	w
2007	122%	181%
2005	130%	178%
2002	130%	178%
1999	1	1
1995	75%	234%

	m	w
2007	2,2%	1,6%
2005	2,1%	1,3%
2002	2,0%	1,2%
2001	2,4%	1,4%
1998	2,0%	1,1%

aus, in Erwerbstätigkeit

	m	w
2007	13,5%	9,9%
2005	13,9%	9,7%
2002	14,0%	5,8%
1999	13,6%	5,9%
1995	13,0%	5,4%

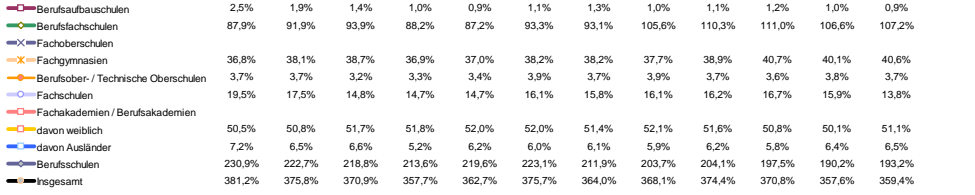
insgesamt

	m	w
2007	257,7%	237,2%
2005	198,0%	190,0%
2002	220,4%	244,7%
1999	179,1%	193,3%
1995	173,0%	185,0%

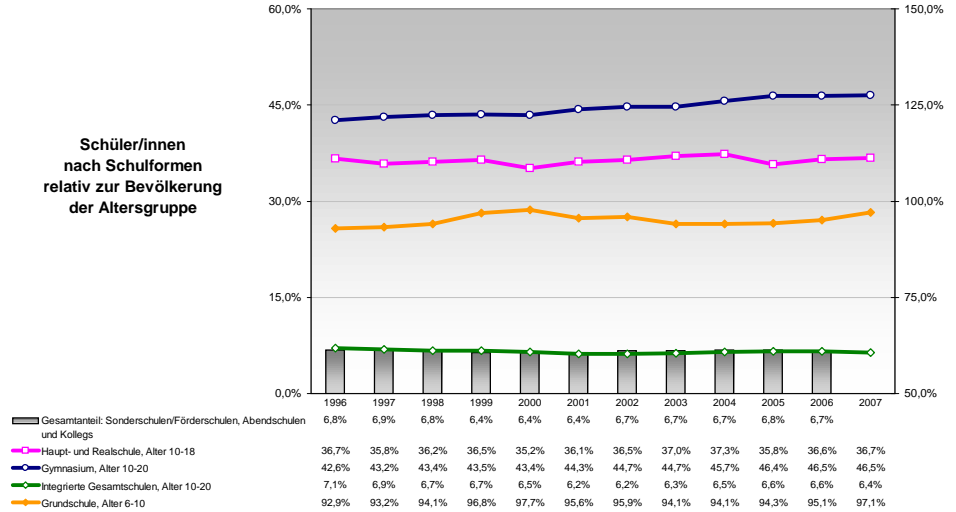
aus, in Erwerbstätigkeit

	m	w
2007	95,2%	78,1%
2005	80,6%	64,9%
2002	95,3%	102,3%
1999	91,0%	93,8%
1995	71,7%	68,8%

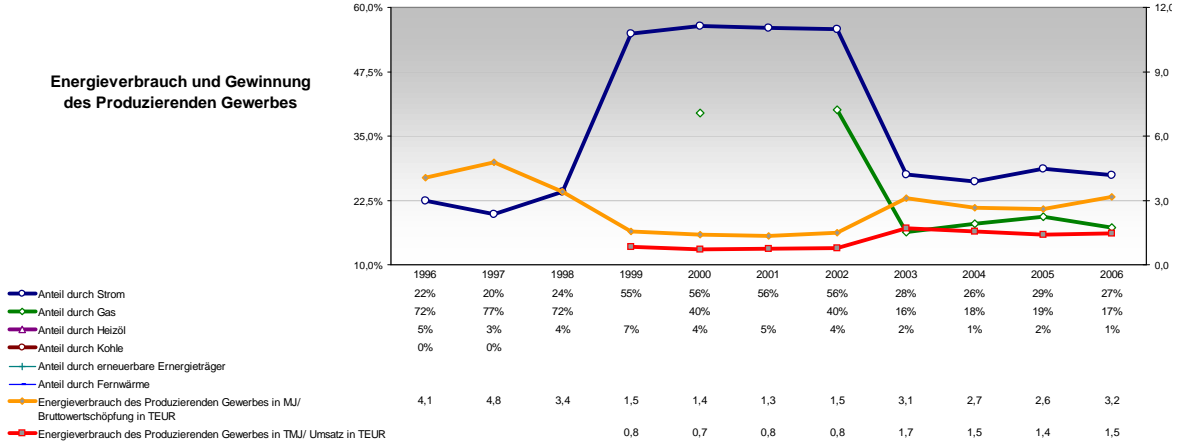
Berufs- und Fachschüler/innen in % der Bevölkerung des Alters 18-20 und Frauen- sowie Ausländeranteil



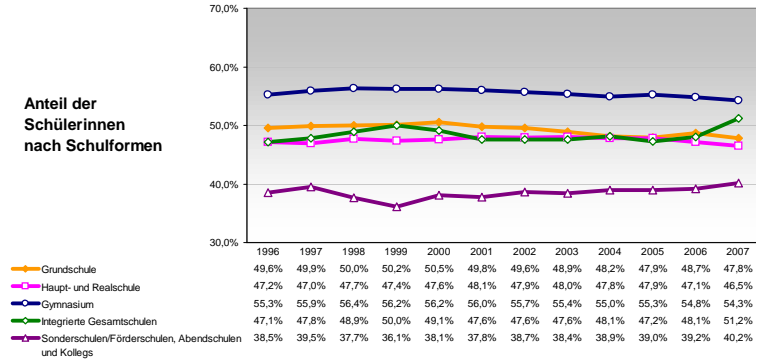
Schüler/innen nach Schulformen relativ zur Bevölkerung der Altersgruppe



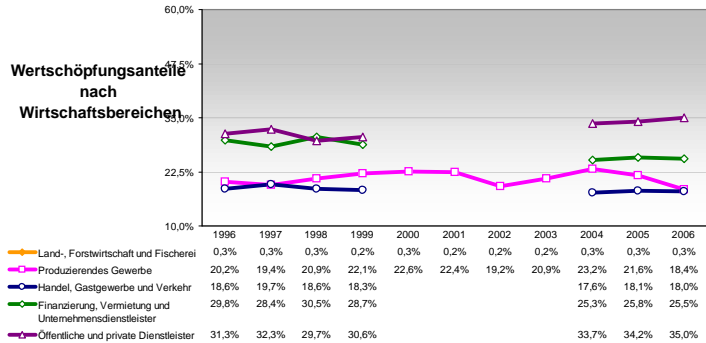
Energieverbrauch und Gewinnung des Produzierenden Gewerbes



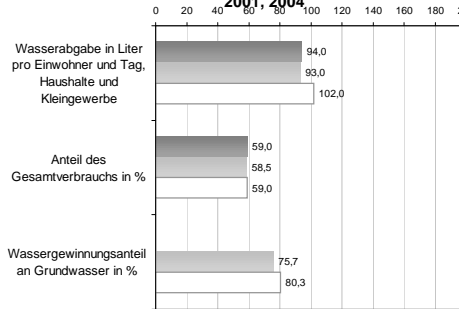
Anteil der Schülerinnen nach Schulformen



Wertschöpfungsanteile nach Wirtschaftsbereichen



Wasserabgabe und Wassergewinnung 1998, 2001, 2004



Anteil der Ausländer/innen nach Schulformen

