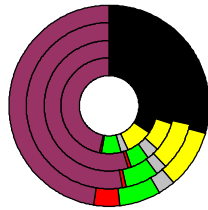


### Wahlergebnisse:

Anteile an den gültigen Stimmen

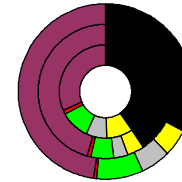


### Bundestagswahlen:

- 1994, 1998, 2002, 2005
- CDU/CSU
- FDP
- Sonstige
- Grüne
- PDS
- SPD

Wahlbeteiligung  
in %:

- 79,0
- 80,3
- 82,8
- 80,6



### Europawahlen:

- 1994, 1999, 2004
- CDU/CSU
- FDP
- Sonstige
- Grüne
- PDS
- SPD

Wahlbeteiligung:  
in %:

- 37,5
- 39,1
- 48,0

### Landtagswahlen:

Wahlbeteiligung:  
in %:

- 57,0 2008-01
- 64,7 2003-02
- 72,7 1998-03



### Friesland, Landkreis

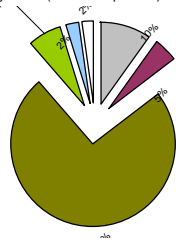
Wert 2007

- Fläche in km<sup>2</sup>: 607,9
- Flächenanteil in %: 1,70
- Bevölkerung: 100.779
- Bevölkerungsanteil in %: 1,23
- Ausländerquote: 3,2%
- Bevölkerungsdichte (Einwohner pro km<sup>2</sup>): 16,6



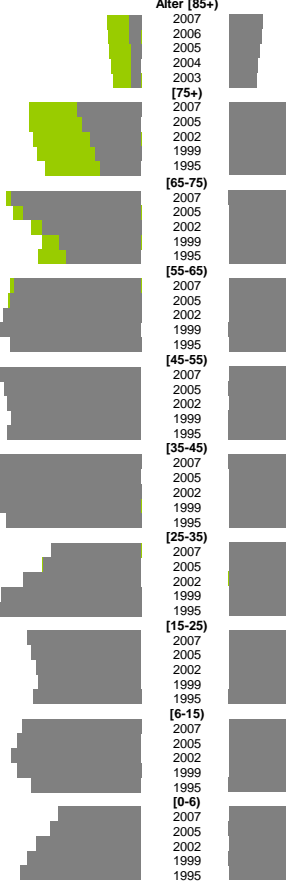
### Bodennutzung 2004

- Siedlung und Gewerbe
- Verkehr
- Landwirtschaft
- Wald
- Wasser
- Rest



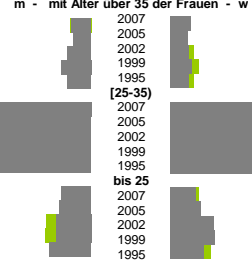
m	w
49.261	51.518
594	1.690
547	1.656
485	1.547
458	1.448
447	1.402
3.216	5.619
2.940	5.582
2.520	5.430
2.297	5.207
2.040	4.774
6.506	6.745
5.930	6.429
4.976	5.518
4.093	4.990
3.741	5.148
6.369	6.597
6.506	6.861
6.968	8.872
7.376	7.203
6.604	6.597
7.113	7.260
6.886	6.853
6.721	6.708
6.490	6.460
6.727	6.466
7.964	8.121
8.391	8.440
8.325	8.278
7.560	7.603
6.779	6.610
4.493	4.516
4.918	4.944
5.905	5.872
7.045	6.685
7.957	7.541
5.719	5.260
5.507	5.106
5.247	4.881
5.132	4.643
5.441	4.917
5.390	5.048
5.575	5.233
5.847	5.283
5.620	5.238
4.941	4.659
2.491	2.352
2.737	2.674
3.160	3.142
3.430	3.263
3.642	3.345

### Bevölkerungsentwicklung

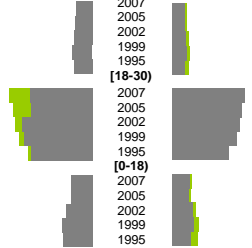


m	w
0,9%	1,0%
0,8%	0,8%
1,1%	0,9%
1,4%	1,0%
1,1%	0,9%
5,2%	4,9%
4,4%	4,0%
4,5%	4,7%
5,2%	4,8%
5,3%	4,6%
1,4%	1,2%
1,5%	1,4%
1,7%	2,1%
1,6%	2,1%
2,0%	1,6%
Zuzüge	Fortzüge
2,6%	2,3%
2,7%	2,3%
3,0%	2,4%
3,2%	2,5%
3,0%	2,2%
10,3%	13,7%
10,1%	13,0%
11,6%	12,7%
11,2%	12,1%
10,1%	10,6%
3,5%	3,2%
3,4%	3,0%
4,2%	3,7%
4,3%	4,0%
4,8%	3,5%
Zuzüge	Fortzüge
111%	191%
106%	184%
104%	186%
1	1
82%	207%
97%	202%
88%	203%
1	1
113%	190%
99%	201%
98%	196%
m	w
6,9%	7,8%
8,8%	7,5%
9,0%	7,5%
10,5%	7,6%
12,3%	8,0%
2,0%	1,3%
2,6%	1,1%
2,6%	1,4%
2,5%	1,6%
3,2%	1,5%
1,4%	0,5%
0,9%	0,6%
1,3%	0,7%
1,3%	0,9%
1,4%	1,0%

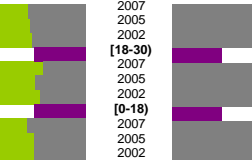
### Geburten



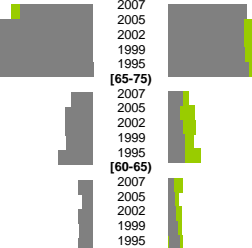
### Wanderungen über die Kreisgrenzen



### Quoten m/w mit Alter über 30



### Sterbehäufigkeiten



m	w
9,6%	9,9%
12,2%	12,2%
13,1%	9,6%
11,8%	9,6%
14,4%	14,0%
5,2%	5,3%
5,3%	5,4%
5,8%	4,4%
9,8%	8,2%
13,0%	8,6%

m	w
39,3%	40,1%
39,2%	38,2%
45,8%	31,6%
39,0%	28,4%
35,9%	28,6%
6,1%	4,0%
6,9%	5,0%
8,0%	4,4%
9,5%	5,1%
8,4%	5,5%

m	w
1,1%	20,0%
0,9%	18,7%
0,6%	12,8%
0,4%	13,4%
0,2%	11,1%

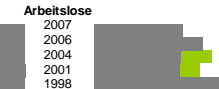
Schwerbehindert	m	w
3,5%	2,1%	
3,1%	1,7%	
3,2%	1,6%	
4,0%	2,1%	
5,2%	2,3%	

Langzeitarbeitslos	m	w
19,5%	21,4%	
20,8%	21,6%	
24,5%	14,0%	
20,6%	15,1%	
23,7%	18,0%	

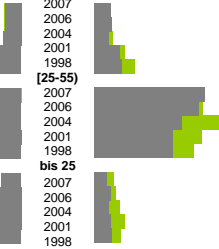
Ausländer	m	w
3,7%	2,8%	
3,2%	2,6%	
3,2%	1,4%	
3,5%	1,4%	
3,1%	1,3%	

insgesamt	2007	2006	2004	2001	1998
262,1%	211,5%				
224,5%	176,6%				
189,8%	190,8%				
199,6%	198,7%				
169,8%	161,8%				

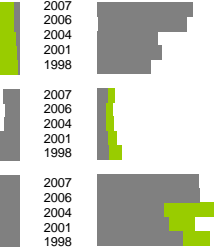
aus, in Erwerbstätigkeit	2007	2006	2004	2001	1998
111,5%	75,1%				
105,7%	64,7%				
102,5%	94,9%				
105,9%	87,6%				
90,1%	67,5%				



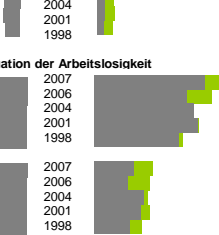
### Arbeitslose



### Altersverteilung



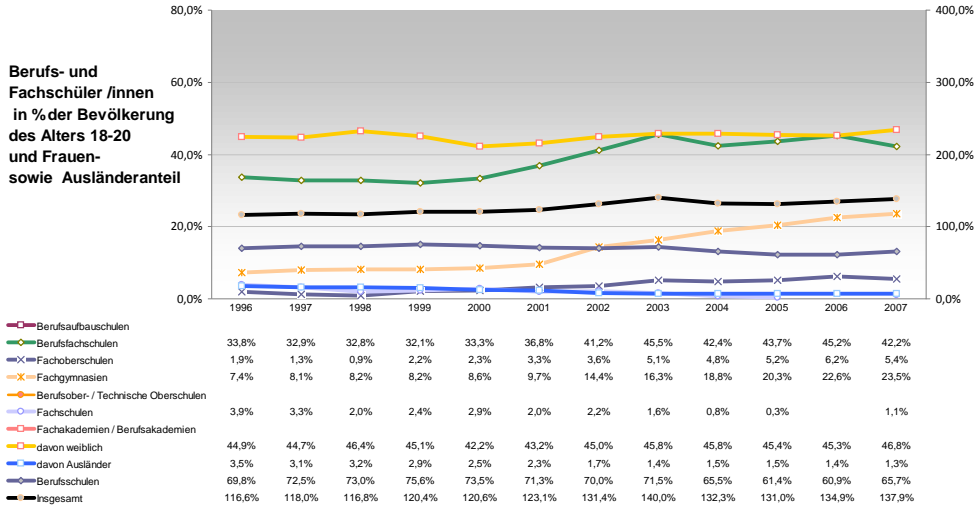
### Besondere Teilgesamtheiten



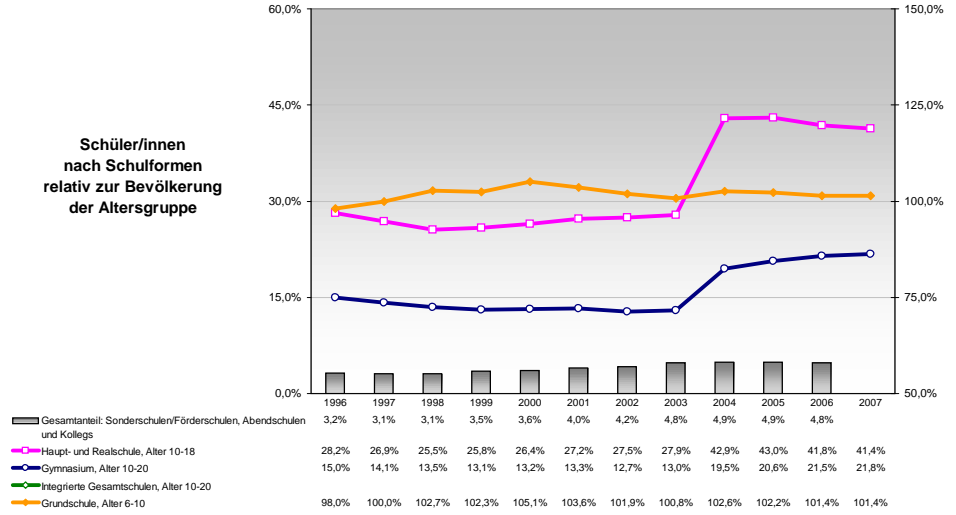
### Fluktuation der Arbeitslosigkeit



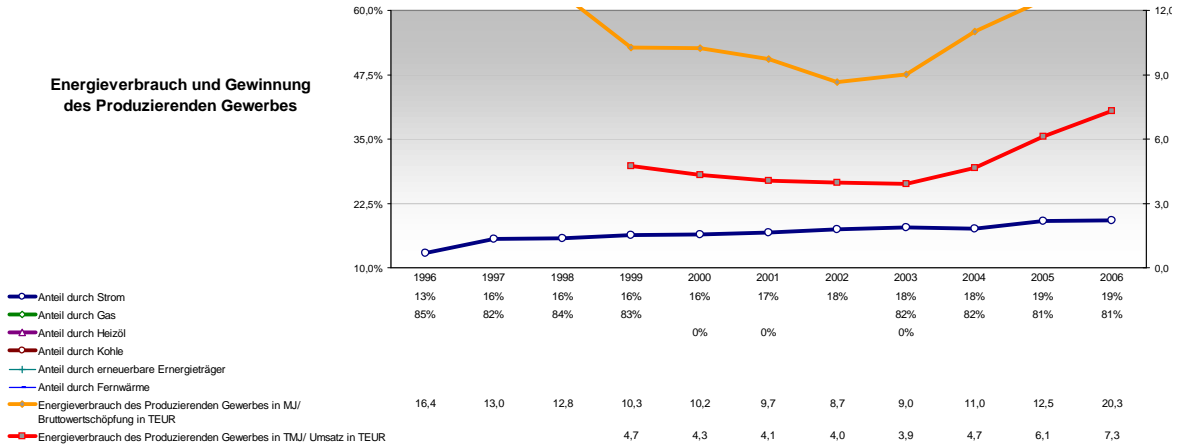
**Berufs- und Fachschüler/innen in % der Bevölkerung des Alters 18-20 und Frauen- sowie Ausländeranteil**



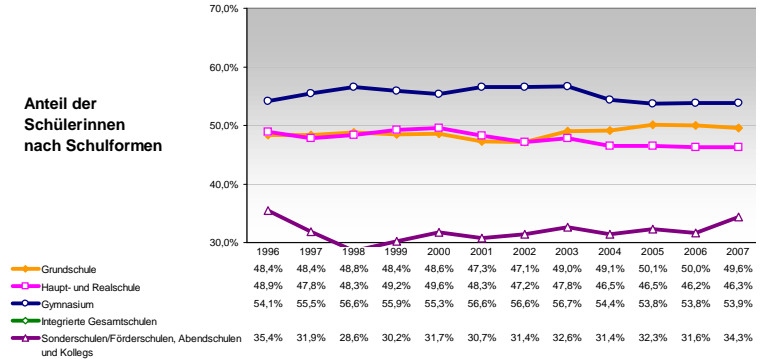
**Schüler/innen nach Schulformen relativ zur Bevölkerung der Altersgruppe**



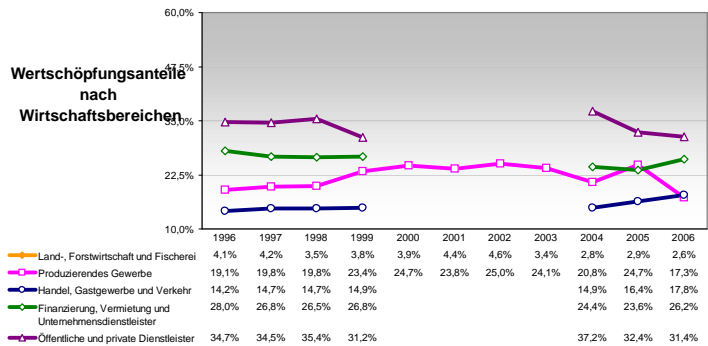
**Energieverbrauch und Gewinnung des Produzierenden Gewerbes**



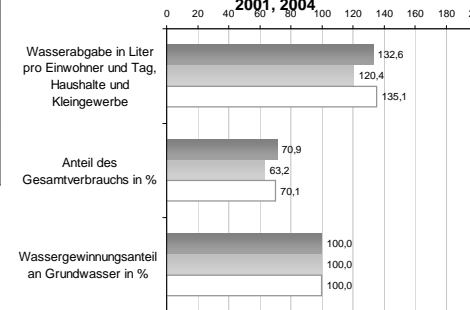
**Anteil der Schülerinnen nach Schulformen**



**Wertschöpfungsanteile nach Wirtschaftsbereichen**



**Wasserabgabe und Wassergewinnung 2001, 2004**



**Anteil der Ausländer/innen nach Schulformen**

