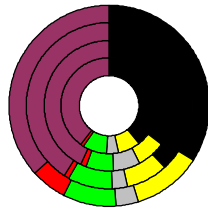


### Wahlergebnisse:

Anteile an den gültigen Stimmen

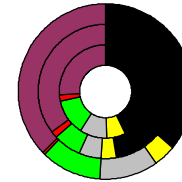


### Bundtagswahlen: 1994, 1998, 2002, 2005

- CDU/CSU
- FDP
- Sonstige
- Grüne
- PDS
- SPD

Wahlbeteiligung  
in %:

77,1
78,9
83,3
81,0



### Europawahlen: 1994, 1999, 2004

- CDU/CSU
- FDP
- Sonstige
- Grüne
- PDS
- SPD

Wahlbeteiligung:  
in %:

34,7
40,4
54,3

### Landtagswahlen: Wahlbeteiligung: in %:

58,8	2009-01
62,9	2008-01
63,3	2003-02



### Gießen, Regierungsbezirk

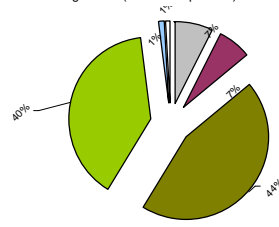
Wert 2007

Fläche in km <sup>2</sup>	5.381,2
Flächenanteil in %	15,07
Bevölkerung	1.053.259
Bevölkerungsanteil in %	12,81
Ausländerquote	7,6%
Bevölkerungsdichte (Einwohner pro km <sup>2</sup> )	19,6



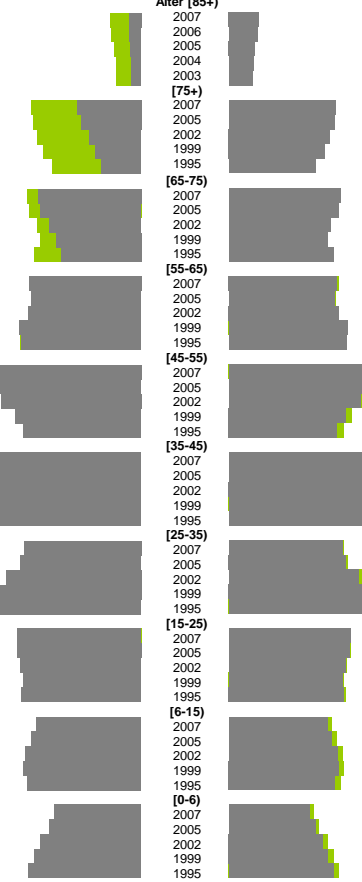
### Bodennutzung 2004

- Siedlung und Gewerbe
- Verkehr
- Landwirtschaft
- Wald
- Wasser
- Rest



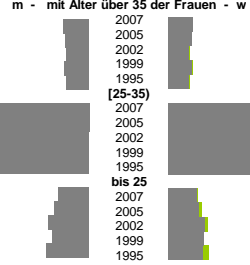
m	w
516.095	537.164
6.216	16.017
5.760	15.107
5.254	13.942
4.770	12.947
4.623	12.581
33.401	57.400
31.489	56.756
27.171	54.257
23.634	51.508
20.636	46.390
54.177	59.827
52.844	58.776
48.129	54.533
44.620	52.825
41.754	56.244
58.784	58.033
57.337	56.566
59.087	58.882
64.016	63.562
62.848	63.157
82.171	79.486
78.144	75.550
73.782	70.632
65.975	62.962
61.704	57.858
84.492	83.232
91.118	88.273
94.076	89.830
90.849	85.473
80.856	75.582
61.607	60.691
63.657	62.909
71.135	69.459
82.021	78.933
98.275	91.480
64.813	65.178
65.139	65.035
63.169	62.515
61.710	60.845
62.764	61.670
49.463	47.452
51.776	49.477
54.891	52.401
55.629	53.281
53.983	51.366
27.187	25.865
28.752	27.725
31.617	30.343
33.666	31.994
35.465	33.850

### Bevölkerungsentwicklung

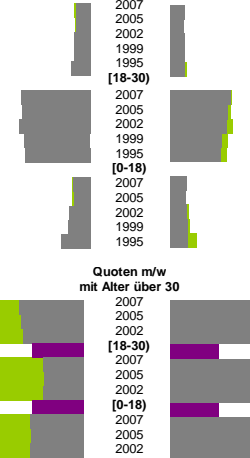


m	w
1,1%	1,0%
1,0%	1,0%
0,9%	0,9%
1,0%	1,0%
0,9%	0,9%
4,3%	4,1%
4,4%	4,1%
4,1%	4,1%
4,5%	4,1%
4,1%	3,9%
1,3%	1,2%
1,4%	1,3%
1,7%	1,6%
1,5%	1,5%
1,8%	1,5%
Zuzüge	Fortzüge
2,0%	2,3%
2,0%	2,2%
2,3%	2,3%
2,3%	2,3%
2,7%	2,4%
10,2%	10,0%
10,0%	9,6%
10,4%	9,4%
9,6%	8,6%
9,5%	8,5%
2,4%	2,7%
2,4%	2,5%
3,1%	2,7%
3,2%	2,8%
4,3%	3,0%
Zuzüge	Fortzüge
127%	181%
121%	175%
117%	180%
1	1
79%	224%
77%	226%
80%	224%
1	1
103%	197%
102%	192%
106%	194%
m	w
8,2%	7,3%
8,2%	7,5%
9,1%	7,7%
9,8%	7,9%
11,2%	8,7%
2,5%	1,2%
2,5%	1,2%
2,9%	1,4%
2,8%	1,5%
3,5%	1,7%
1,3%	0,6%
1,4%	0,7%
1,4%	0,7%
1,4%	0,7%
1,6%	0,7%

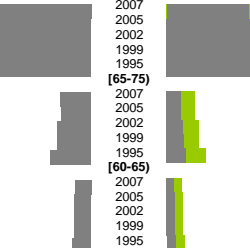
### Geburten



### Wanderungen über die Kreisgrenzen relativ zur Bevölkerung mit Alter über 30



### Sterbehäufigkeiten



m	w
8,4%	9,2%
10,4%	10,7%
9,9%	8,4%
7,7%	7,7%
10,1%	10,8%
5,8%	5,9%
6,1%	5,9%
5,7%	4,6%
9,1%	7,9%
10,4%	8,0%

m	w
36,3%	37,6%
36,9%	35,2%
41,9%	32,2%
35,6%	32,0%
35,0%	30,6%

m	w
7,8%	6,5%
8,9%	7,0%
9,4%	6,2%
9,2%	6,2%
9,5%	6,5%

m	w
0,9%	14,4%

m	w
0,6%	11,7%
0,6%	13,6%
0,3%	11,1%

m	w
3,0%	2,1%

m	w
3,3%	1,9%
3,5%	1,8%
3,8%	1,9%

m	w
15,7%	18,4%

m	w
19,6%	13,9%
16,3%	16,4%
20,4%	17,7%

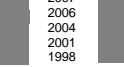
m	w
8,5%	8,8%
8,7%	8,0%
9,1%	5,6%
9,8%	6,2%
10,3%	5,3%

insgesamt	aus, in Erwerbstätigkeit
212,6%	176,0%

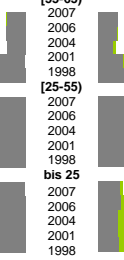
insgesamt	aus, in Erwerbstätigkeit
217,4%	214,5%
213,4%	187,3%
185,7%	163,5%
89,5%	55,1%

insgesamt	aus, in Erwerbstätigkeit
98,2%	79,7%
103,3%	73,9%
80,4%	58,5%

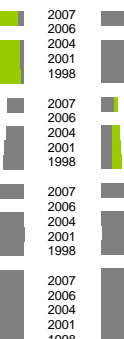
### Arbeitslose



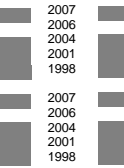
### Altersverteilung



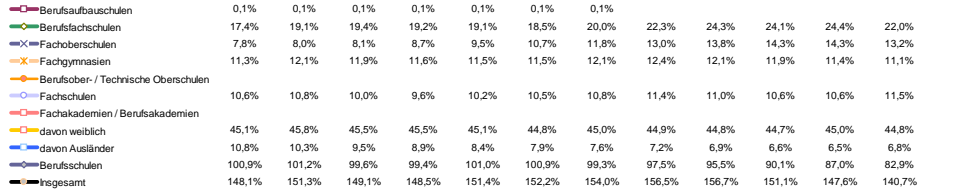
### Besondere Teilsamtheiten



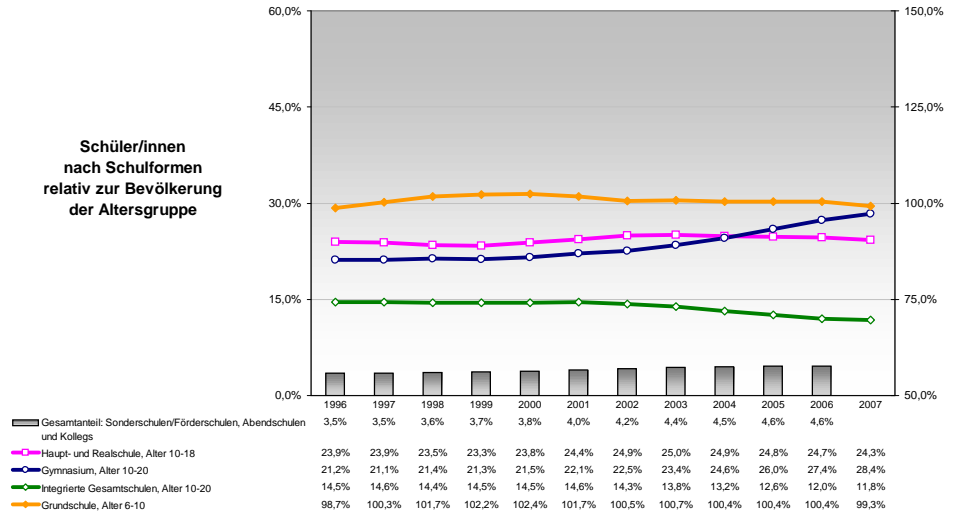
### Fluktuation der Arbeitslosigkeit



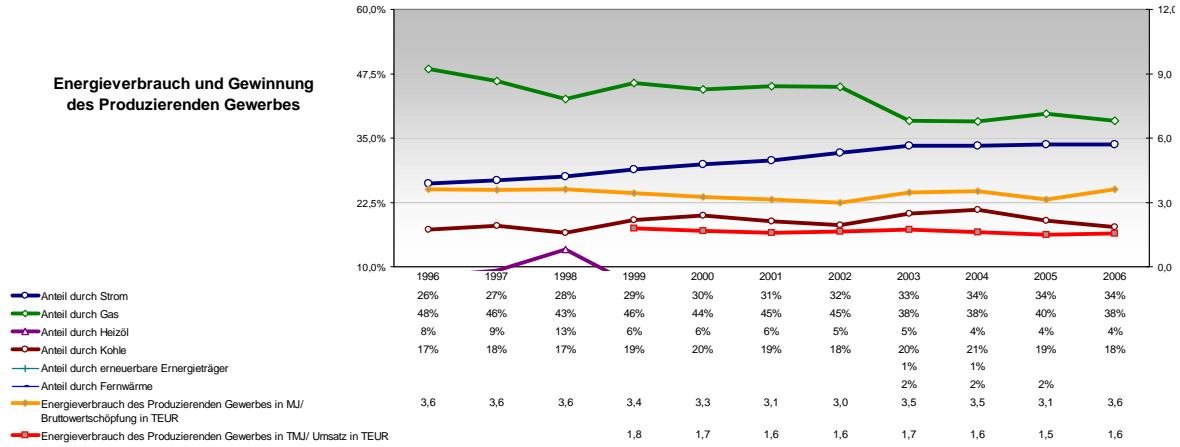
### Berufs- und Fachschüler/innen in % der Bevölkerung des Alters 18-20 und Frauen- sowie Ausländeranteil



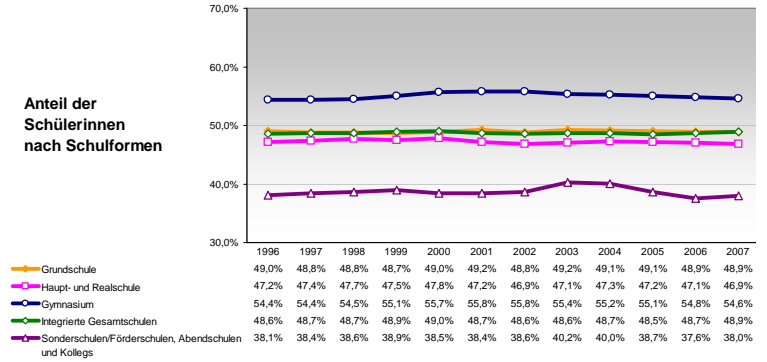
### Schüler/innen nach Schulformen relativ zur Bevölkerung der Altersgruppe



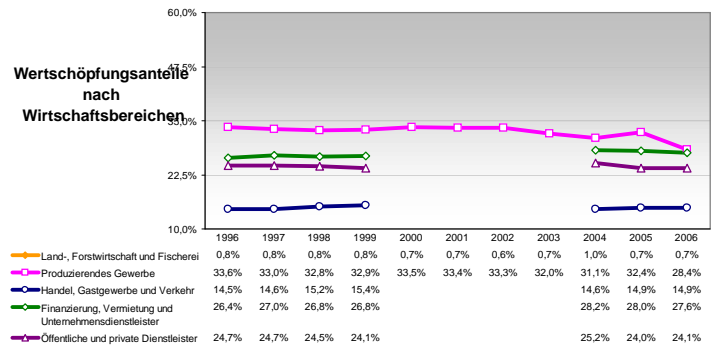
### Energieverbrauch und Gewinnung des Produzierenden Gewerbes



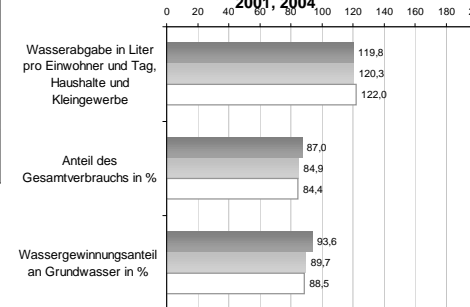
### Anteil der Schülerinnen nach Schulformen



### Wertschöpfungsanteile nach Wirtschaftsbereichen



### Wasserabgabe und Wassergewinnung 1998, 2001, 2004



### Anteil der Ausländer/innen nach Schulformen

