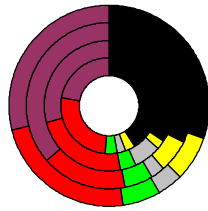


Wahlergebnisse:

Anteile an den gültigen Stimmen

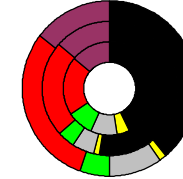


Bundestagswahlen: 1994, 1998, 2002, 2005

Partei	Wahlbeteiligung in %:
CDU/CSU	69,9
FDP	69,5
Sonstige	77,6
Grüne	71,8
PDS	
SPD	

Europawahlen: 1994, 1999, 2004

Partei	Wahlbeteiligung in %:
CDU/CSU	38,8
FDP	44,7
Sonstige	62,8
Grüne	
PDS	
SPD	



Landtagswahlen: Wahlbeteiligung:

Jahr	Wahlbeteiligung in %:
2006-09	57,7
2002-09	69,4
1998-09	77,9



Greifswald, Kreisfreie Stadt

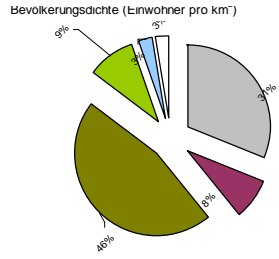
Wert 2007

Fläche in km ²	50,5
Flächenanteil in %	0,14
Bevölkerung	53.845
Bevölkerungsanteil in %	0,65
Ausländerquote	4,6%
Bevölkerungsdichte (Einwohner pro km ²)	106,6



Bodennutzung 2004

- Städung und Gewerbe
- Verkehr
- Landwirtschaft
- Wald
- Wasser
- Rest



m	w	Jahr	männlich	weiblich
25.848	27.997	2007		
195	697	2006		
168	667	2005		
156	619	2004		
138	568	2003		
134	566	2002		
1.298	2.749	2007		
1.096	2.653	2006		
825	2.421	2005		
697	2.193	2004		
610	1.942	2003		
2.676	3.348	2007		
2.560	3.195	2006		
2.248	2.929	2005		
1.822	2.678	2004		
1.484	2.603	2003		
2.831	3.041	2007		
2.738	2.832	2006		
2.895	3.053	2005		
3.313	3.647	2004		
3.301	3.653	2003		
3.976	4.064	2007		
3.950	4.138	2006		
3.833	4.072	2005		
3.478	3.594	2004		
3.554	3.489	2003		
3.587	3.364	2007		
3.955	3.735	2006		
4.267	4.133	2005		
4.611	4.503	2004		
5.058	5.113	2003		
4.321	3.922	2007		
4.038	3.634	2006		
3.913	3.419	2005		
4.323	3.798	2004		
5.427	5.027	2003		
4.359	4.914	2007		
4.577	4.853	2006		
4.453	4.362	2005		
4.502	4.401	2004		
4.650	4.165	2003		
1.476	1.377	2007		
1.436	1.361	2006		
1.924	1.850	2005		
2.823	2.642	2004		
4.120	3.891	2003		
1.324	1.218	2007		
1.301	1.169	2006		
1.219	1.178	2005		
1.153	1.077	2004		
1.390	1.295	2003		

Bevölkerungsentwicklung

Alter (85+)

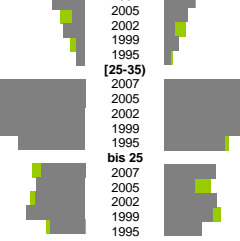
m	w
1,1%	1,1%
0,4%	0,8%
0,7%	0,3%
0,3%	0,5%
0,3%	0,2%
3,2%	3,9%
3,9%	3,0%
3,4%	3,7%
3,7%	3,1%
2,3%	2,1%
1,5%	1,8%
1,6%	1,1%
1,7%	1,9%
2,0%	1,7%
1,2%	1,3%

Zuzüge Fortzüge

Zuzüge	Fortzüge
2,8%	3,3%
2,5%	3,1%
2,7%	3,8%
2,8%	4,7%
1,9%	3,8%
20,2%	15,2%
22,7%	14,6%
17,6%	17,0%
15,7%	13,9%
9,0%	10,6%
4,5%	5,5%
4,1%	5,8%
4,3%	6,5%
4,1%	7,8%
2,7%	6,3%
Zuzüge	Fortzüge
123%	180%
125%	178%
121%	187%
1	1
79%	229%
87%	210%
92%	201%
1	1
104%	175%
102%	185%
87%	192%
m	w
7,4%	7,6%
8,1%	7,8%
7,8%	7,2%
8,8%	8,3%
13,0%	8,9%
2,2%	1,1%
2,9%	0,9%
2,4%	1,1%
4,2%	1,9%
3,6%	2,2%
1,2%	0,3%
1,2%	0,8%
1,3%	0,9%
1,3%	0,9%
2,8%	0,9%

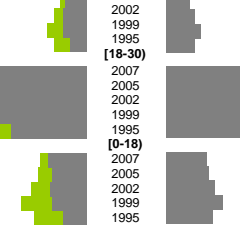
Geburten

m - mit Alter über 35 der Frauen - w



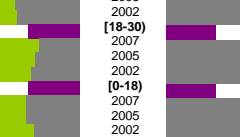
Wanderungen über die Kreisgrenzen

relativ zur Bevölkerung mit Alter über 30



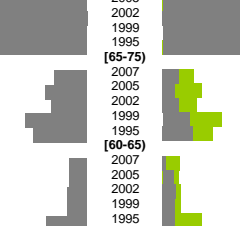
Quoten m/w

mit Alter über 30



Sterbehäufigkeiten

m - zum Alter 75+ - w



m	w
19,9%	17,5%
22,7%	18,5%
25,1%	20,5%
21,0%	18,1%
18,4%	18,3%
5,1%	5,3%
5,0%	5,0%
4,3%	3,6%
5,9%	6,0%
7,8%	7,9%
39,3%	36,2%
40,9%	34,5%
39,1%	35,0%
36,9%	33,5%
32,6%	35,0%
8,1%	5,9%
8,6%	5,9%
11,2%	6,8%
11,3%	6,3%
10,2%	6,5%
0,5%	3,2%
0,3%	2,6%
0,2%	2,3%
0,3%	2,9%
0,1%	2,0%
2,5%	1,7%
2,1%	1,3%
1,7%	1,3%
1,5%	1,3%
1,2%	0,9%
20,9%	21,5%
20,7%	20,3%
21,6%	22,5%
17,3%	18,5%
14,7%	22,0%
1,7%	1,4%
1,6%	1,0%
1,2%	0,7%
1,1%	0,5%
0,9%	0,3%
234,4%	199,6%
198,9%	162,6%
169,9%	134,2%
177,1%	138,6%
195,3%	154,7%
100,3%	72,5%
91,6%	65,8%
72,4%	45,2%
82,3%	47,7%
93,3%	55,5%

Arbeitslose

Arbeitslose

Jahr	Arbeitslose
2007	17,5%
2006	18,5%
2004	20,5%
2001	18,1%
1998	18,3%
2007	5,3%
2006	5,0%
2004	3,6%
2001	6,0%
1998	7,9%
2007	36,2%
2006	34,5%
2004	35,0%
2001	33,5%
1998	35,0%
2007	5,9%
2006	5,9%
2004	6,8%
2001	6,3%
1998	6,5%
2007	2,3%
2006	2,6%
2004	2,3%
2001	2,9%
1998	2,0%
2007	1,7%
2006	1,3%
2004	1,3%
2001	1,3%
1998	0,9%
2007	21,5%
2006	20,3%
2004	22,5%
2001	18,5%
1998	22,0%
2007	1,4%
2006	1,0%
2004	0,7%
2001	0,5%
1998	0,3%
2007	199,6%
2006	162,6%
2004	134,2%
2001	138,6%
1998	154,7%
2007	72,5%
2006	65,8%
2004	45,2%
2001	47,7%
1998	55,5%

Schwerbehindert

Schwerbehindert

Jahr	Schwerbehindert
2007	2,3%
2006	2,6%
2004	2,3%
2001	2,9%
1998	2,0%
2007	1,7%
2006	1,3%
2004	1,3%
2001	1,3%
1998	0,9%
2007	21,5%
2006	20,3%
2004	22,5%
2001	18,5%
1998	22,0%
2007	1,4%
2006	1,0%
2004	0,7%
2001	0,5%
1998	0,3%
2007	199,6%
2006	162,6%
2004	134,2%
2001	138,6%
1998	154,7%
2007	72,5%
2006	65,8%
2004	45,2%
2001	47,7%
1998	55,5%

Langzeitarbeitslos

Langzeitarbeitslos

Jahr	Langzeitarbeitslos
2007	21,5%
2006	20,3%
2004	22,5%
2001	18,5%
1998	22,0%
2007	1,4%
2006	1,0%
2004	0,7%
2001	0,5%
1998	0,3%
2007	199,6%
2006	162,6%
2004	134,2%
2001	138,6%
1998	154,7%
2007	72,5%
2006	65,8%
2004	45,2%
2001	47,7%
1998	55,5%

Ausländer

Ausländer

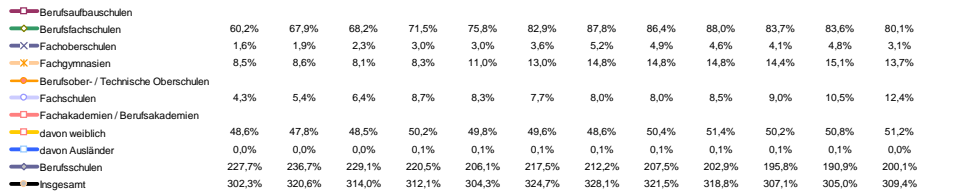
Jahr	Ausländer
2007	1,7%
2006	1,6%
2004	1,2%
2001	1,1%
1998	0,9%
2007	21,5%
2006	20,3%
2004	22,5%
2001	18,5%
1998	22,0%
2007	1,4%
2006	1,0%
2004	0,7%
2001	0,5%
1998	0,3%
2007	199,6%
2006	162,6%
2004	134,2%
2001	138,6%
1998	154,7%
2007	72,5%
2006	65,8%
2004	45,2%
2001	47,7%
1998	55,5%

Fluktuation der Arbeitslosigkeit

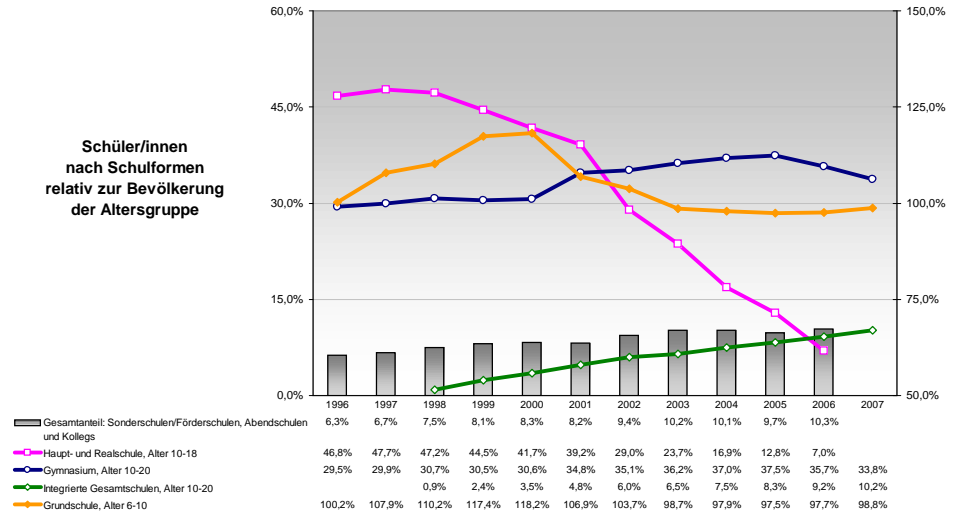
Fluktuation der Arbeitslosigkeit

Jahr	Fluktuation der Arbeitslosigkeit
2007	1,7%
2006	1,6%
2004	1,2%
2001	1,1%
1998	0,9%
2007	21,5%
2006	20,3%
2004	22,5%
2001	18,5%

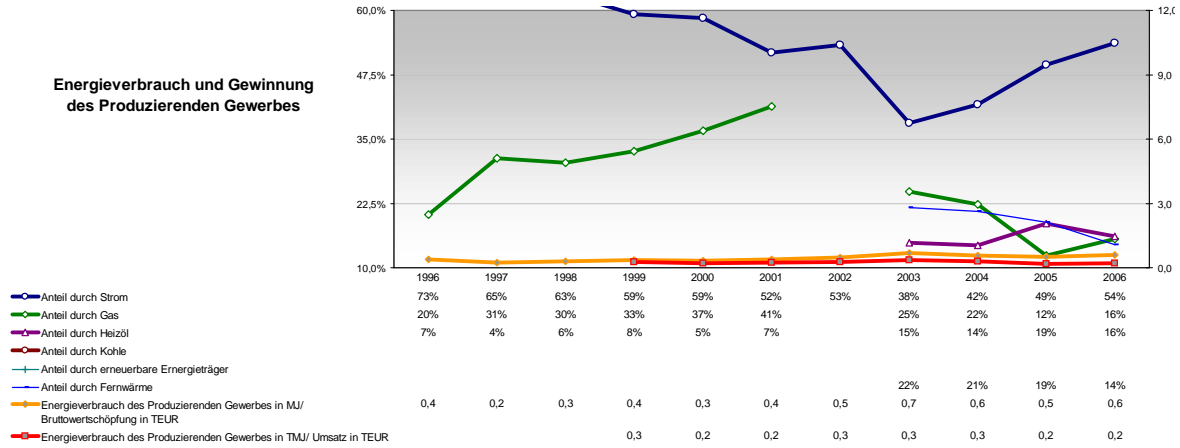
Berufs- und Fachschüler/innen in % der Bevölkerung des Alters 18-20 und Frauen- sowie Ausländeranteil



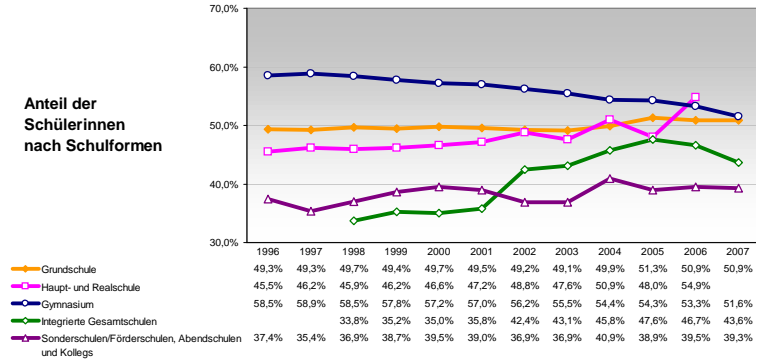
Schüler/innen nach Schulformen relativ zur Bevölkerung der Altersgruppe



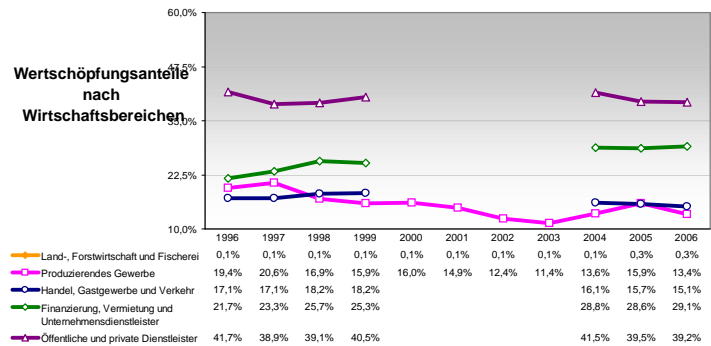
Energieverbrauch und Gewinnung des Produzierenden Gewerbes



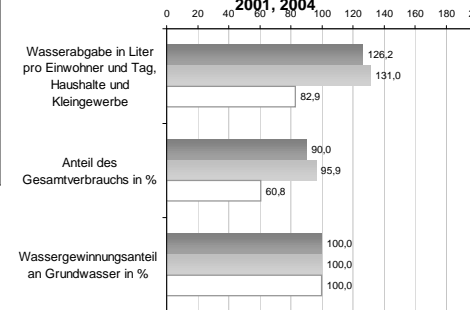
Anteil der Schülerinnen nach Schulformen



Wertschöpfungsanteile nach Wirtschaftsbereichen



Wasserabgabe und Wassergewinnung 1998, 2001, 2004



Anteil der Ausländer/innen nach Schulformen

