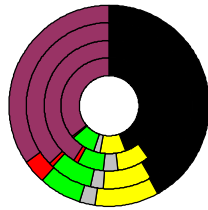


Wahlergebnisse:

Anteile an den gültigen Stimmen

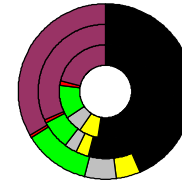


Bundestagswahlen: 1994, 1998, 2002, 2005

- CDU/CSU
- FDP
- Sonstige
- Grüne
- PDS
- SPD

Wahlbeteiligung
in %:

79,7
81,9
85,2
82,3



Europawahlen: 1994, 1999, 2004

- CDU/CSU
- FDP
- Sonstige
- Grüne
- PDS
- SPD

Wahlbeteiligung:
in %:

41,9
45,1
60,2

Landtagswahlen: Wahlbeteiligung: in %:

63,8	2005-05
56,8	2000-05
65,0	1995-05



Gütersloh, Kreis

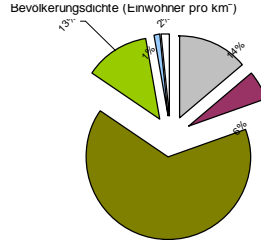
Wert 2007

Fläche in km ²	968,0
Flächenanteil in %	2,71
Bevölkerung	354.239
Bevölkerungsanteil in %	4,31
Ausländerquote	8,5%
Bevölkerungsdichte (Einwohner pro km ²)	36,6



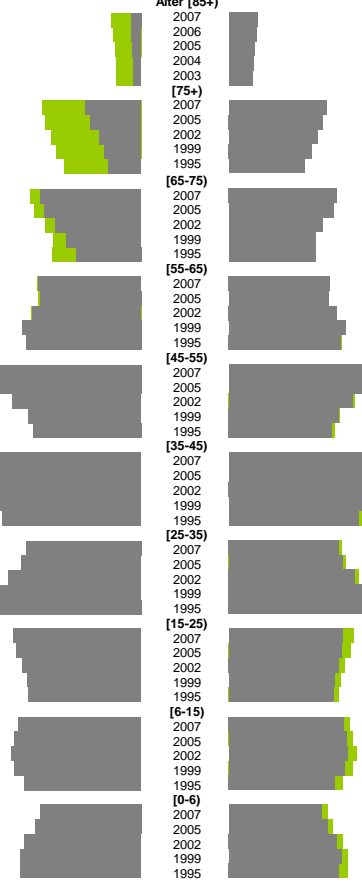
Bodennutzung 2004

- Siedlung und Gewerbe
- Verkehr
- Landwirtschaft
- Wald
- Wasser
- Rest



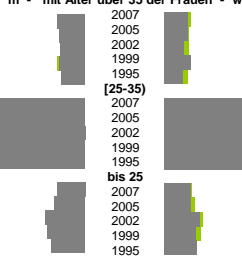
m	w
174.963	179.276
1.675	5.061
1.550	4.872
1.402	4.551
1.278	4.279
1.278	4.232
9.729	17.509
8.837	16.979
7.242	15.873
6.382	15.026
5.643	13.573
17.688	19.546
17.087	18.916
15.073	16.824
13.138	15.514
11.465	15.592
18.127	18.264
17.899	18.060
19.192	19.456
21.048	21.045
20.383	20.189
26.695	26.120
25.111	24.506
22.753	22.325
19.938	19.824
19.081	18.571
29.709	28.693
30.950	29.778
30.549	29.462
28.393	27.127
24.596	23.468
20.321	19.865
21.087	20.548
23.419	22.776
26.579	25.657
29.499	27.697
22.493	20.559
22.048	20.352
20.938	19.809
20.075	19.040
19.861	18.928
19.524	18.664
20.131	19.109
20.692	19.281
20.194	18.861
18.476	17.268
10.677	10.056
11.221	10.631
12.315	11.709
12.846	12.192
12.836	11.917

Bevölkerungsentwicklung

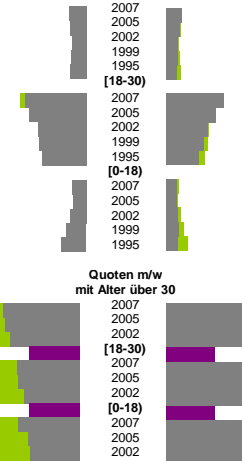


	m	w
4,8%	4,8%	4,8%
5,0%	4,6%	5,1%
5,1%	4,8%	5,3%
5,3%	4,9%	5,4%
1,4%	1,3%	1,5%
1,5%	1,4%	1,9%
1,9%	1,8%	1,8%
1,8%	1,6%	1,7%
2,9%	2,9%	2,7%
2,7%	2,5%	2,4%
2,4%	2,1%	2,5%
2,5%	2,1%	2,8%
10,6%	11,3%	9,8%
9,8%	9,8%	8,3%
8,3%	8,1%	8,1%
7,5%	6,2%	2,3%
2,3%	1,8%	2,2%
2,2%	1,9%	2,6%
2,6%	2,1%	3,3%
3,3%	2,3%	4,2%
4,2%	2,1%	Zuzüge
Zuzüge	Fortzüge	152%
152%	161%	149%
149%	158%	138%
138%	163%	1
1	1	123%
123%	181%	122%
122%	185%	109%
109%	192%	1
1	1	122%
122%	194%	102%
102%	198%	98%
98%	193%	m
m	w	7,9%
7,9%	7,1%	8,1%
8,1%	7,1%	9,4%
9,4%	8,0%	9,7%
9,7%	8,3%	11,7%
11,7%	8,5%	2,2%
2,2%	1,1%	2,2%
2,2%	1,1%	2,5%
2,5%	1,1%	2,9%
2,9%	1,3%	3,1%
3,1%	1,5%	1,2%
1,2%	0,6%	1,2%
1,2%	0,6%	1,2%
1,2%	0,7%	1,3%
1,3%	0,7%	1,6%
1,6%	0,8%	

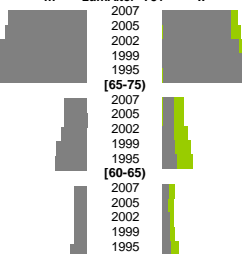
Geburten



Wanderungen über die Kreisgrenzen

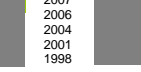


Sterbehäufigkeiten

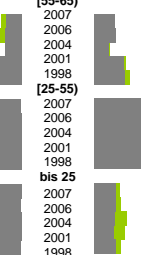


	m	w	
5,5%	7,6%	7,8%	
7,8%	9,8%	9,9%	
9,9%	9,5%	7,2%	
7,2%	8,1%	7,7%	9,7%
4,8%	6,4%	5,2%	
5,2%	6,6%	4,9%	
4,9%	4,6%	9,9%	
9,9%	9,3%	11,5%	
11,5%	9,7%	32,0%	
32,0%	41,8%	33,6%	
33,6%	39,5%	39,0%	
39,0%	35,0%	31,8%	
31,8%	33,1%	31,7%	
31,7%	32,0%	8,0%	
8,0%	6,9%	8,4%	
8,4%	6,7%	10,1%	
10,1%	6,4%	9,6%	
9,6%	6,3%	8,5%	
8,5%	6,5%	0,9%	
0,9%	16,5%	0,7%	
0,7%	18,5%	0,4%	
0,4%	14,1%	0,4%	
0,4%	14,4%	0,2%	
0,2%	11,6%	2,9%	
2,9%	1,9%	2,6%	
2,6%	1,9%	2,5%	
2,5%	1,4%	2,6%	
2,6%	1,6%	3,1%	
3,1%	1,7%	14,8%	
14,8%	23,3%	19,2%	
19,2%	25,4%	20,7%	
20,7%	18,7%	16,2%	
16,2%	19,5%	20,2%	
20,2%	20,8%	9,2%	
9,2%	9,1%	9,2%	
9,2%	8,3%	10,4%	
10,4%	6,7%	11,4%	
11,4%	7,1%	13,0%	
13,0%	7,0%	281,0%	
281,0%	204,5%	206,3%	
206,3%	150,6%	161,0%	
161,0%	138,9%	169,1%	
169,1%	139,3%	175,8%	
175,8%	145,2%	132,0%	
132,0%	66,6%	102,2%	
102,2%	54,0%	83,2%	
83,2%	58,9%	92,6%	
92,6%	63,9%	84,9%	
84,9%	57,0%		

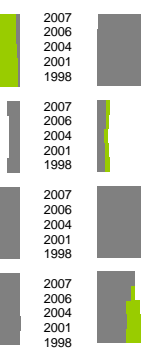
Arbeitslose



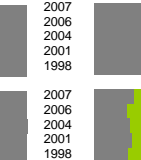
Altersverteilung



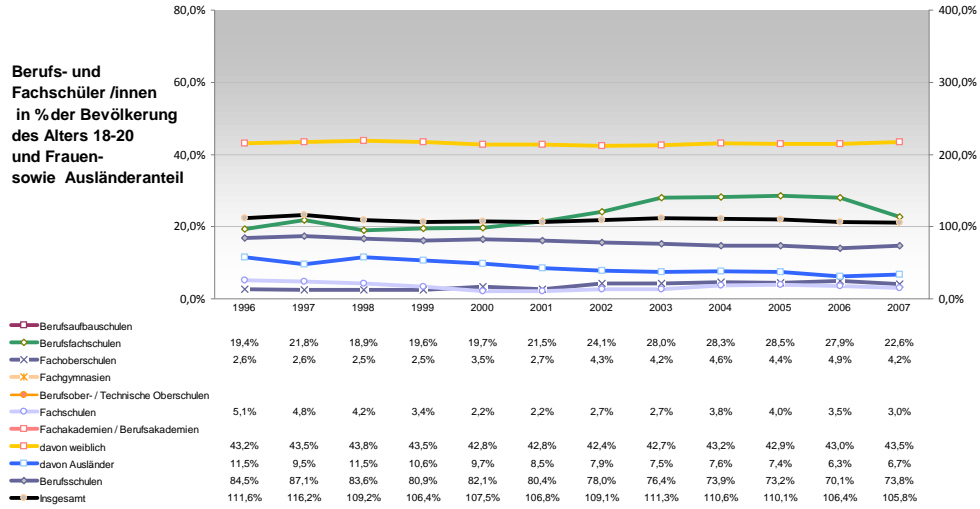
Besondere Teilesamtheiten



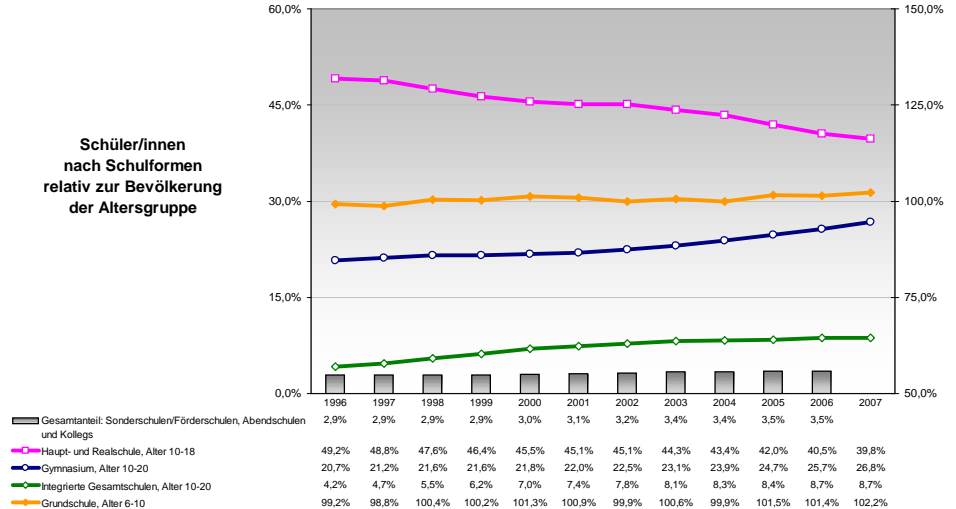
Fluktuation der Arbeitslosigkeit



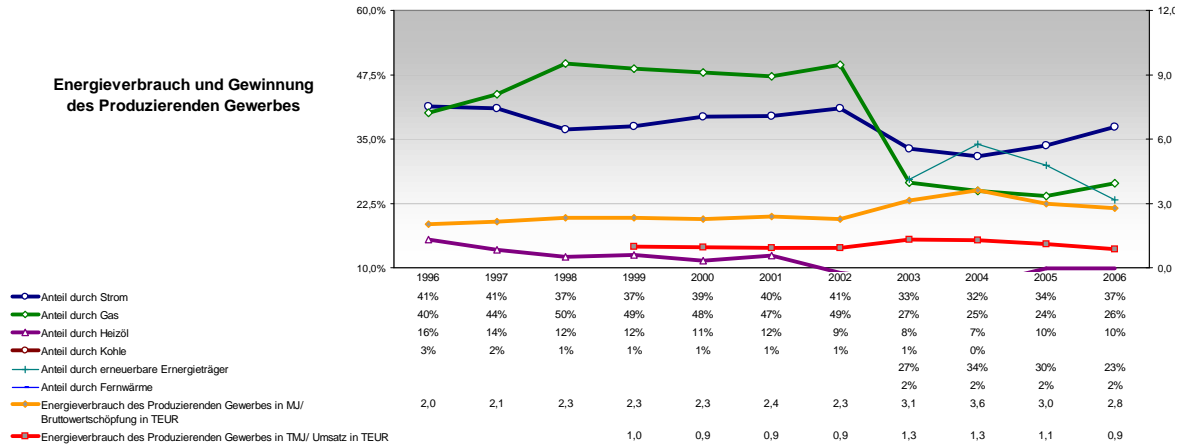
Berufs- und Fachschüler/innen in % der Bevölkerung des Alters 18-20 und Frauen- sowie Ausländeranteil



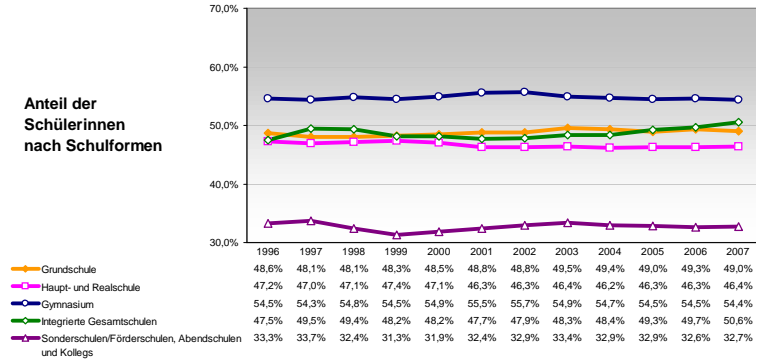
Schüler/innen nach Schulformen relativ zur Bevölkerung der Altersgruppe



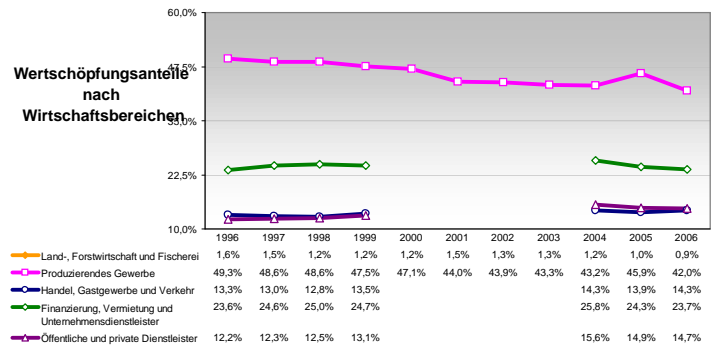
Energieverbrauch und Gewinnung des Produzierenden Gewerbes



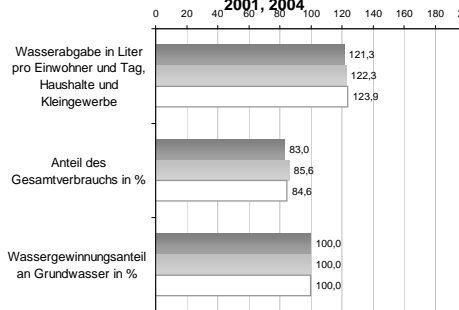
Anteil der Schülerinnen nach Schulformen



Wertschöpfungsanteile nach Wirtschaftsbereichen



Wasserabgabe und Wassergewinnung 1998, 2001, 2004



Anteil der Ausländer/innen nach Schulformen

