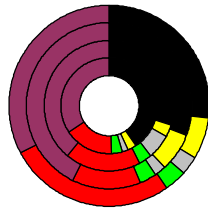


### Wahlergebnisse:

Anteile an den gültigen Stimmen

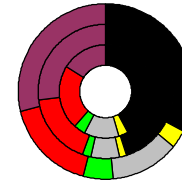


### Bundestagswahlen: 1994, 1998, 2002, 2005

- CDU/CSU
- FDP
- Sonstige
- Grüne
- PDS
- SPD

Wahlbeteiligung  
in %:

69,3  
68,1  
76,0  
70,8



### Europawahlen: 1994, 1999, 2004

- CDU/CSU
- FDP
- Sonstige
- Grüne
- PDS
- SPD

Wahlbeteiligung:  
in %:

38,3  
49,0  
67,8

### Landtagswahlen: Wahlbeteiligung: in %:

41,9 2006-03  
54,5 2002-04  
68,3 1998-04

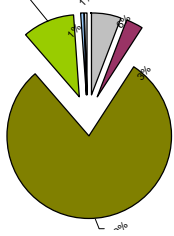


### Halberstadt, Kreis

Fläche in km<sup>2</sup>  
Flächenanteil in %

Bevölkerung  
Bevölkerungsanteil in %  
Ausländerquote

Bevölkerungsdichte (Einwohner pro km<sup>2</sup>)



### Bodennutzung 2004

- Siedlung und Gewerbe
- Verkehr
- Landwirtschaft
- Wald
- Wasser
- Rest



Wert 2007

#WERT!

#WERT!

#WERT!

#WERT!

### Bevölkerungsentwicklung

männlich weiblich

Alter (85+)

m	w
0	0
-	-
334	1.247
291	1.154
258	1.043
268	966
-	-
2.074	4.695
1.775	4.323
1.548	4.057
1.446	3.706
-	-
4.346	5.319
3.908	4.885
3.480	4.639
3.039	4.810
-	-
4.455	4.701
4.775	5.195
5.475	5.846
5.354	5.774
0	0
6.203	6.056
5.914	5.767
5.240	5.159
4.821	4.806
0	0
6.326	5.878
6.678	6.330
6.720	6.423
6.515	6.197
0	0
4.393	3.679
4.681	4.043
5.505	4.919
6.569	6.051
0	0
5.107	4.542
5.295	4.840
5.314	4.837
5.182	4.527
0	0
2.367	2.287
3.095	2.962
4.048	3.901
4.892	4.843
0	0
1.800	1.663
1.757	1.653
1.581	1.509
1.769	1.629

Alter (75+)

Alter (65-75)

Alter (55-65)

Alter (45-55)

Alter (35-45)

Alter (25-35)

Alter (15-25)

Alter (6-15)

Alter (0-6)

Zuzüge Fortzüge

Zuzüge Fortzüge

Zuzüge Fortzüge

Zuzüge Fortzüge

Zuzüge Fortzüge

Zuzüge Fortzüge

Zuzüge Fortzüge

Zuzüge Fortzüge

Zuzüge Fortzüge

Zuzüge Fortzüge

Zuzüge Fortzüge

Zuzüge Fortzüge

Zuzüge Fortzüge

Zuzüge Fortzüge

Zuzüge Fortzüge

Zuzüge Fortzüge

Zuzüge Fortzüge

Zuzüge Fortzüge

Zuzüge Fortzüge

Zuzüge Fortzüge

Zuzüge Fortzüge

Zuzüge Fortzüge

Zuzüge Fortzüge

Zuzüge Fortzüge

Zuzüge Fortzüge

Zuzüge Fortzüge

Zuzüge Fortzüge

Zuzüge Fortzüge

Zuzüge Fortzüge

### Geburten m - mit Alter über 35 der Frauen - w



### Wanderungen über die Kreisgrenzen relativ zur Bevölkerung mit Alter über 30



### Quoten m/w mit Alter über 30



### Sterbehäufigkeiten m - zum Alter 75+ - w



### Arbeitslose

2007  
2006  
2004  
2001  
1998

### Altersverteilung [55-65]

2007  
2006  
2004  
2001  
1998

### [25-55]

2007  
2006  
2004  
2001  
1998

### bis 25

2007  
2006  
2004  
2001  
1998

### Besondere Teilgesamtheiten

2007  
2006  
2004  
2001  
1998

### Schwerbehindert

2007  
2006  
2004  
2001  
1998

### Langzeitarbeitslos

2007  
2006  
2004  
2001  
1998

### Ausländer

2007  
2006  
2004  
2001  
1998

### Fluktuation der Arbeitslosigkeit

2007  
2006  
2004  
2001  
1998

### aus, in Erwerbstätigkeit

2007  
2006  
2004  
2001  
1998

insgesamt

aus, in Erwerbstätigkeit

249,2% 184,1%

190,5% 139,0%

161,1% 111,4%

175,7% 124,4%

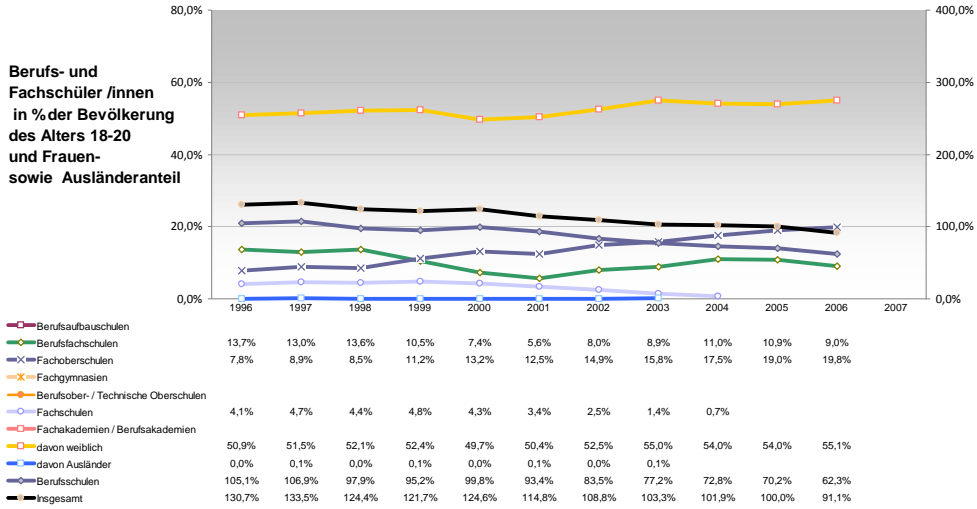
107,9% 60,4%

94,0% 51,3%

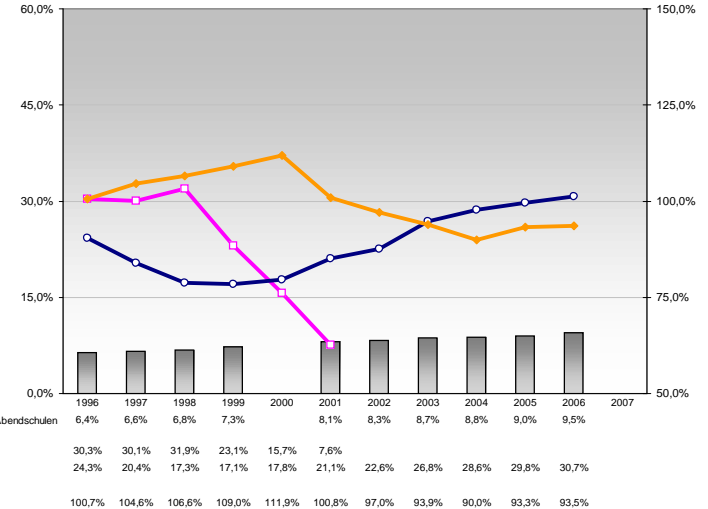
87,4% 45,1%

101,4% 55,0%

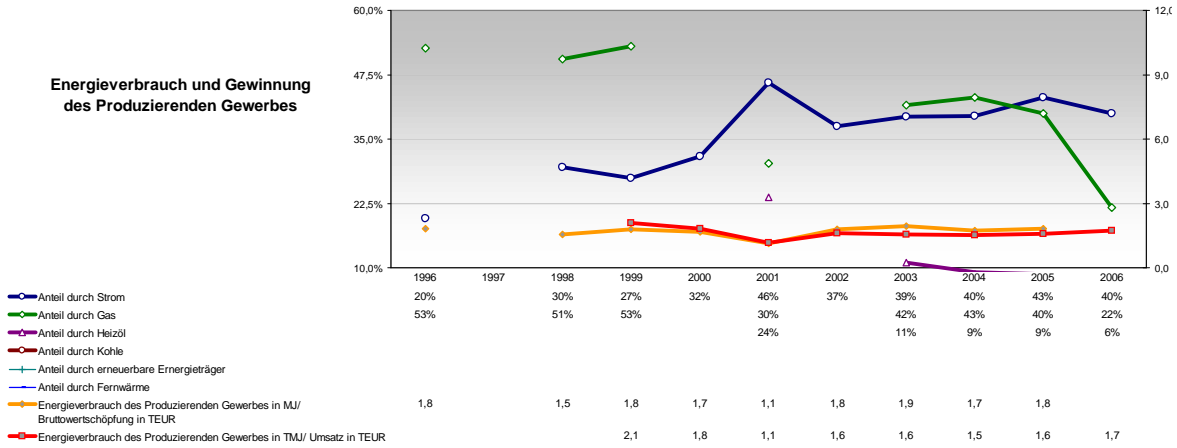
**Berufs- und Fachschüler /innen in % der Bevölkerung des Alters 18-20 und Frauen- sowie Ausländeranteil**



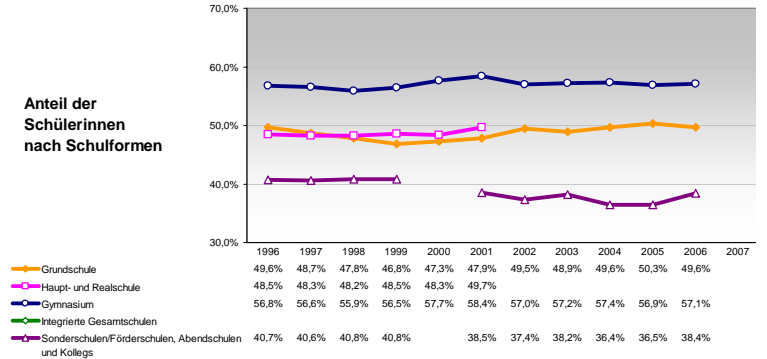
**Schüler/innen nach Schulformen relativ zur Bevölkerung der Altersgruppe**



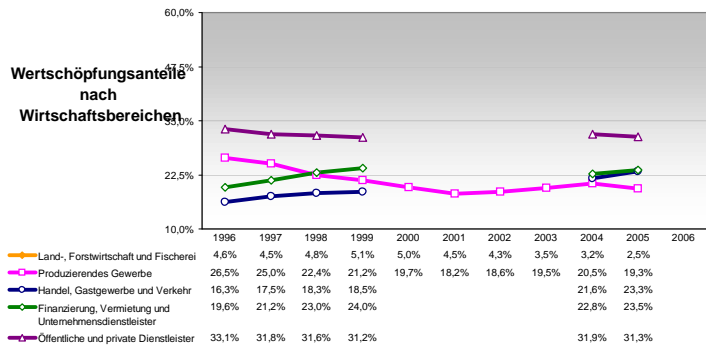
**Energieverbrauch und Gewinnung des Produzierenden Gewerbes**



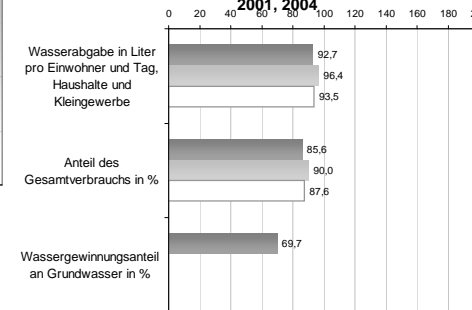
**Anteil der Schülerinnen nach Schulformen**



**Wertschöpfungsanteile nach Wirtschaftsbereichen**



**Wasserabgabe und Wassergewinnung, 2001, 2004**



**Anteil der Ausländer/innen nach Schulformen**

