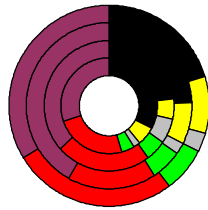


Wahlergebnisse:

Anteile an den gültigen Stimmen

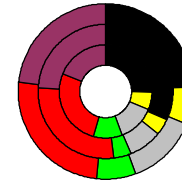


Bundestagswahlen: 1994, 1998, 2002, 2005

- CDU/CSU
- FDP
- Sonstige
- Grüne
- PDS
- SPD

Wahlbeteiligung
in %:

71,2
70,2
76,6
69,7



Europawahlen: 1994, 1999, 2004

- CDU/CSU
- FDP
- Sonstige
- Grüne
- PDS
- SPD

Wahlbeteiligung:
in %:

38,7
44,6
60,8

Landtagswahlen: Wahlbeteiligung: in %:

47,5	2006-03
56,9	2002-04
71,7	1998-04



Halle (Saale), Kreisfreie Stadt

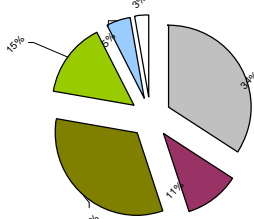
Wert 2007

Fläche in km ²	135,0
Flächenanteil in %	0,38
Bevölkerung	234.295
Bevölkerungsanteil in %	2,85
Ausländerquote	3,9%
Bevölkerungsdichte (Einwohner pro km ²)	173,5



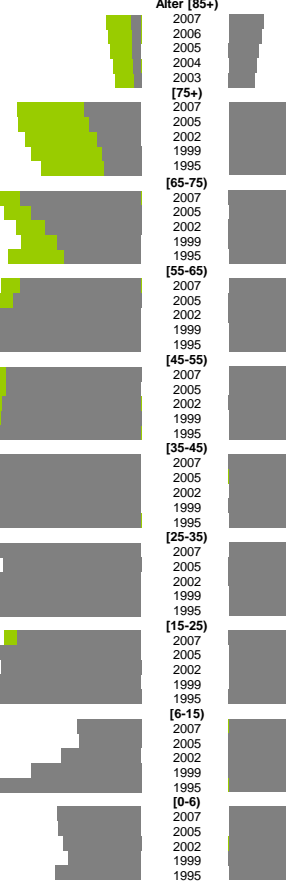
Bodennutzung 2004

- Siedlung und Gewerbe
- Verkehr
- Landwirtschaft
- Wald
- Wasser
- Rest



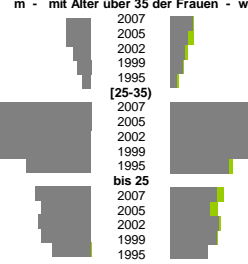
m	w
111.066	123.229
1.057	4.044
973	3.860
883	3.517
808	3.195
746	3.039
6.630	14.469
6.028	14.358
5.010	13.534
4.497	12.781
4.267	11.637
14.051	17.220
12.863	16.018
11.224	14.580
9.754	13.953
8.919	15.449
14.102	16.388
14.980	16.762
16.426	18.090
18.357	20.026
17.261	19.026
15.806	16.815
15.716	17.325
16.264	18.058
16.372	17.900
19.051	19.922
17.100	15.684
17.831	16.685
18.204	17.448
18.934	18.931
20.851	21.784
16.428	14.759
16.165	14.569
16.489	14.863
19.633	17.372
23.719	21.939
14.439	15.936
16.466	17.363
16.391	15.609
17.078	16.074
18.262	16.753
6.666	6.477
6.489	6.417
8.338	8.161
11.579	11.091
16.438	15.741
5.844	5.481
5.757	5.406
5.456	5.210
5.110	4.918
6.019	5.746

Bevölkerungsentwicklung

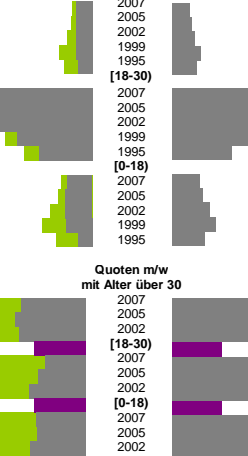


m	w
0,9%	0,9%
0,9%	0,7%
0,6%	0,6%
0,5%	0,5%
0,3%	0,2%
4,1%	4,0%
3,8%	4,1%
3,9%	3,6%
3,6%	3,5%
2,4%	2,3%
2,1%	1,8%
1,8%	1,5%
2,0%	1,9%
1,8%	1,8%
1,4%	1,5%
Zuzüge	Fortzüge
2,0%	2,5%
2,1%	2,8%
2,1%	3,3%
2,1%	4,3%
1,8%	3,6%
12,6%	11,7%
13,7%	11,9%
12,5%	13,3%
9,8%	11,4%
7,0%	8,9%
3,2%	4,1%
3,4%	4,4%
3,5%	5,5%
3,3%	6,5%
1,8%	4,7%
Zuzüge	Fortzüge
124%	177%
137%	172%
130%	182%
1	1
79%	215%
92%	205%
109%	194%
1	1
98%	198%
93%	186%
109%	189%
m	w
7,9%	8,1%
9,2%	7,6%
9,3%	7,6%
10,0%	8,0%
13,0%	9,6%
2,4%	1,2%
2,6%	1,4%
3,1%	1,7%
3,4%	1,6%
3,8%	2,1%
1,5%	0,6%
1,1%	0,5%
1,3%	0,8%
1,8%	0,8%
2,3%	1,2%

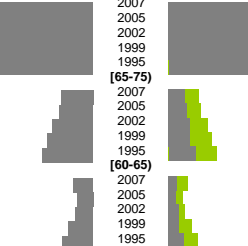
Geburten



Wanderungen über die Kreisgrenzen relativ zur Bevölkerung mit Alter über 30



Sterbehäufigkeiten

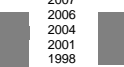


m	w
19,4%	16,8%
22,7%	20,2%
21,5%	20,0%
19,9%	21,0%
5,1%	6,1%
4,9%	5,2%
8,2%	8,3%
9,7%	11,1%
-	-
42,6%	36,4%
39,0%	36,1%
34,9%	33,5%
30,8%	34,2%
-	-
5,7%	4,0%
8,8%	6,0%
9,0%	6,2%
8,2%	6,0%

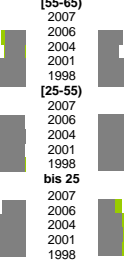
m	w
Teilzeit	-
0,5%	3,5%
0,2%	2,3%
0,1%	2,0%
0,1%	1,9%
Schwerbehindert	-
1,9%	1,5%
2,0%	1,6%
2,5%	2,0%
1,9%	1,4%
Langzeitarbeitslos	-
21,5%	21,1%
22,4%	24,5%
19,0%	23,9%
14,3%	21,7%
Ausländer	-
3,7%	2,0%
2,9%	1,5%
2,5%	1,4%
1,9%	0,9%

insgesamt	aus, in Erwerbstätigkeit
226,6%	197,4%
179,8%	139,9%
151,9%	120,3%
180,8%	131,0%
88,9%	62,2%
75,0%	46,2%
69,2%	40,3%
82,9%	44,0%

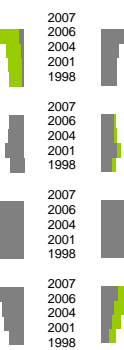
Arbeitslose



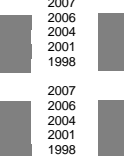
Altersverteilung



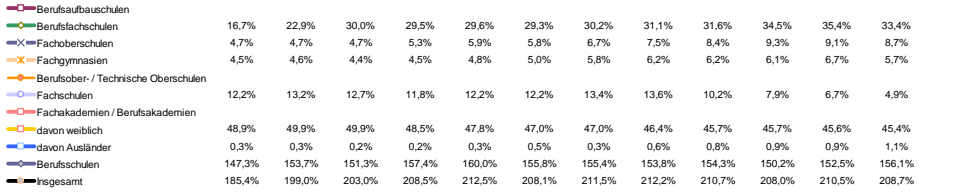
Besondere Teilesamtheiten



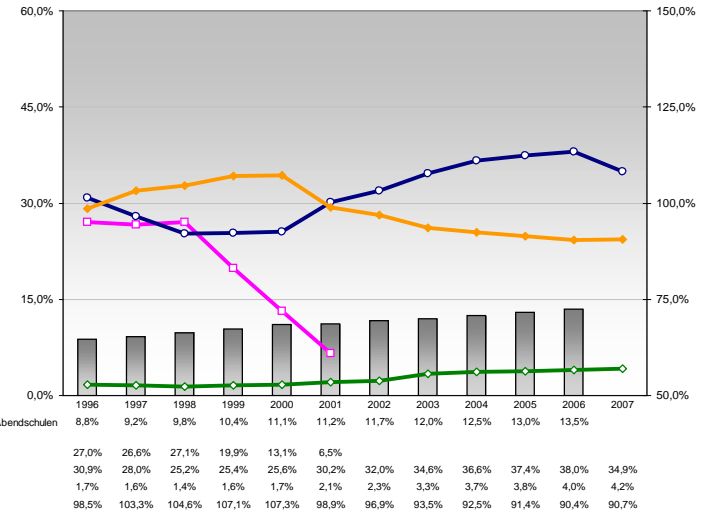
Fluktuation der Arbeitslosigkeit



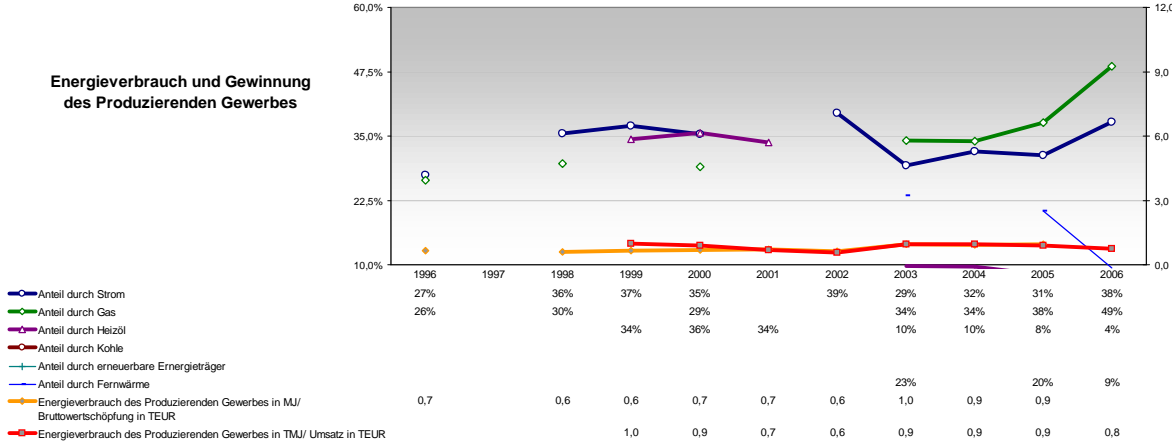
Berufs- und Fachschüler/innen in % der Bevölkerung des Alters 18-20 und Frauen- sowie Ausländeranteil



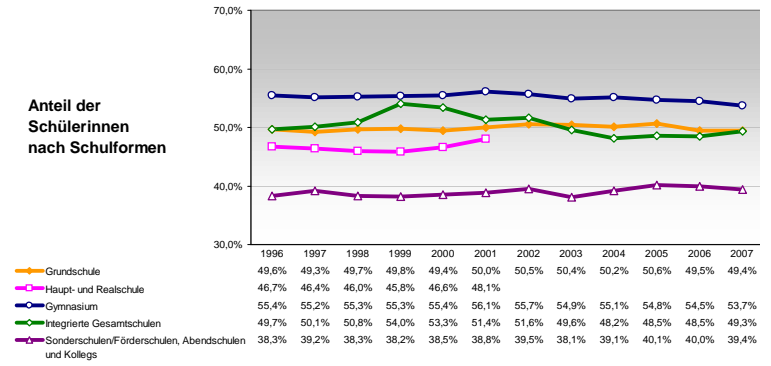
Schüler/innen nach Schulformen relativ zur Bevölkerung der Altersgruppe



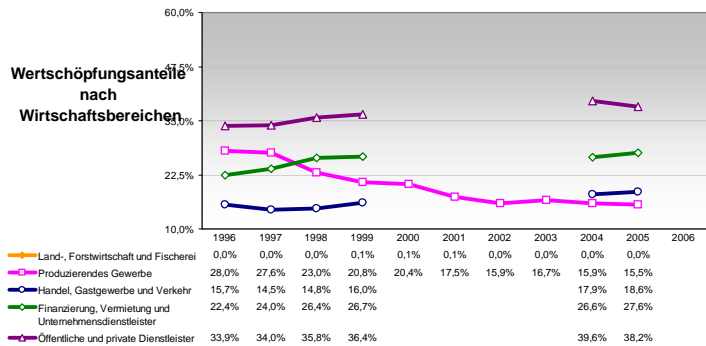
Energieverbrauch und Gewinnung des Produzierenden Gewerbes



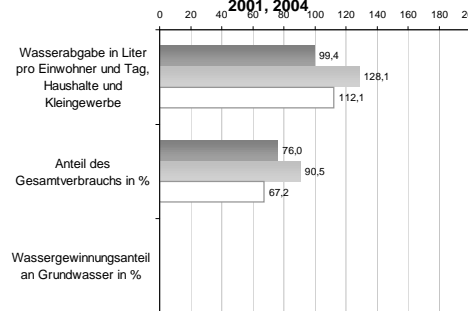
Anteil der Schülerinnen nach Schulformen



Wertschöpfungsanteile nach Wirtschaftsbereichen



Wasserabgabe und Wassergewinnung 1998, 2001, 2004



Anteil der Ausländer/innen nach Schulformen

