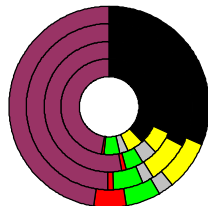


Wahlergebnisse:

Anteile an den gültigen Stimmen

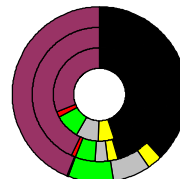


Bundestagswahlen: 1994, 1998, 2002, 2005

- CDU/CSU
- FDP
- Sonstige
- Grüne
- PDS
- SPD

Wahlbeteiligung
in %:

1994	76,0
1998	78,0
2002	82,9
2005	81,1



Europawahlen: 1994, 1999, 2004

- CDU/CSU
- FDP
- Sonstige
- Grüne
- PDS
- SPD

Wahlbeteiligung:
in %:

1994	38,6
1999	41,7
2004	59,4

Landtagswahlen: Wahlbeteiligung: in %:

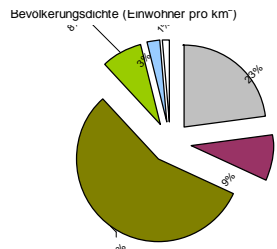
2005-05	60,2
2000-05	55,2
1995-05	62,8



Hamm, Kreisfreie Stadt

Wert 2007

Fläche in km ²	226,2
Flächenanteil in %	0,63
Bevölkerung	183.065
Bevölkerungsanteil in %	2,23
Ausländerquote	13,6%
Bevölkerungsdichte (Einwohner pro km ²)	80,9



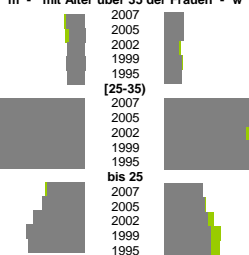
Bodennutzung 2004

- Siedlung und Gewerbe
- Verkehr
- Landwirtschaft
- Wald
- Wasser
- Rest



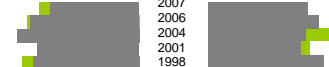
	m	w
2007	0,9%	1,0%
2005	0,7%	0,9%
2002	0,8%	0,7%
1999	0,9%	0,9%
1995	0,9%	0,8%

Geburten m - mit Alter über 35 der Frauen - w

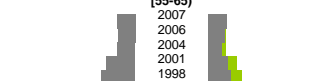


	m	w
2007	11,5%	12,9%
2005	14,0%	14,4%
2002	15,8%	12,7%
1999	13,1%	12,1%
1995	13,7%	15,0%

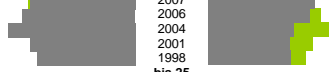
Arbeitslose



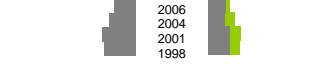
Altersverteilung [55-65]



[25-55]



bis 25



Besondere Teilesamtheiten



Schwerbehindert

	m	w
2007	0,2%	5,8%
2006	0,2%	5,8%
2004	0,4%	9,4%
2001	0,2%	10,0%
1998	0,2%	9,1%

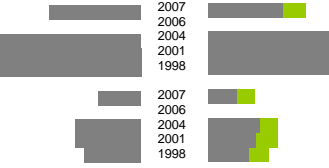
Langzeitarbeitslos

	m	w
2007	2,5%	4,8%
2006	2,5%	4,8%
2004	2,5%	4,8%
2001	2,5%	4,8%
1998	2,5%	4,8%

Ausländer

	m	w
2007	9,9%	9,4%
2006	10,6%	8,8%
2004	11,6%	6,0%
2001	12,1%	6,4%
1998	11,2%	6,2%

Fluktuation der Arbeitslosigkeit



	m	w
2007	90.765	92.300
2006	947	2.600
2005	842	2.459
2004	775	2.362
2003	669	2.185
1999	638	2.090
1995	5.615	9.965
2007	5.345	9.782
2005	4.549	9.173
2002	3.716	8.616
1999	3.145	7.914
1995	9.488	10.627
2007	9.104	10.513
2005	8.487	9.948
2002	7.992	9.797
1999	7.661	10.258
1995	10.179	10.444
2007	10.340	10.266
2005	10.654	10.552
2002	11.448	11.476
1999	11.383	11.764
1995	13.508	13.223
2007	12.891	12.949
2005	12.352	12.451
2002	11.272	11.350
1999	11.282	10.820
1995	14.978	13.695
2007	15.455	14.048
2005	15.127	14.147
2002	14.236	13.479
1999	13.146	13.293
1995	11.649	10.383
2007	12.284	10.692
2005	13.387	11.623
2002	13.822	12.798
1999	15.484	14.292
1995	11.023	10.449
2007	11.133	10.399
2005	11.030	10.120
2002	10.807	9.907
1999	11.337	10.481
1995	9.451	8.837
2007	9.648	9.114
2005	10.127	9.374
2002	9.893	9.164
1999	9.474	8.909
1995	4.874	4.677
2007	5.248	5.028
2005	5.942	5.535
2002	6.121	5.910
1999	6.540	6.225
1995		

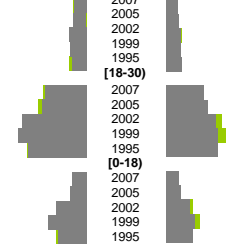


	m	w
2007	1,8%	1,9%
2005	2,1%	2,0%
2002	2,5%	2,2%
1999	2,8%	2,3%
1995	2,7%	2,3%

Zuzüge Fortzüge

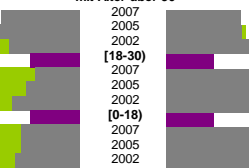
	Zuzüge	Fortzüge
2007	4,7%	4,3%
2005	4,3%	4,4%
2002	4,4%	4,1%
1999	4,7%	4,7%
1995	4,5%	4,5%
2007	2,0%	2,1%
2005	2,1%	2,2%
2002	2,8%	2,6%
1999	2,8%	2,6%
1995	2,4%	2,8%
2007	6,9%	7,2%
2005	7,4%	8,0%
2002	10,7%	9,4%
1999	11,5%	9,9%
1995	9,8%	9,9%
2007	2,2%	2,4%
2005	2,6%	2,7%
2002	5,0%	4,4%
1999	6,5%	5,4%
1995	4,7%	5,1%
2007		
2005		
2002		
1999		
1995		

Wanderungen über die Kreisgrenzen relativ zur Bevölkerung mit Alter über 30



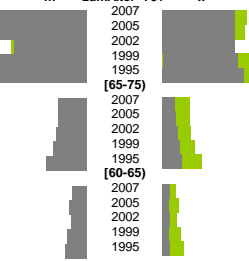
	m	w
2007	38,1%	38,5%
2005	40,7%	36,7%
2002	46,0%	30,7%
1999	38,0%	29,8%
1995	35,5%	30,0%
2007	6,3%	5,5%
2005	6,6%	5,6%
2002	8,2%	5,3%
1999	10,4%	6,6%
1995	10,0%	6,8%

Quoten m/w mit Alter über 30



	m	w
2007	0,2%	5,8%
2006	0,2%	5,8%
2004	0,4%	9,4%
2001	0,2%	10,0%
1998	0,2%	9,1%

Sterbehäufigkeiten m - zum Alter 75+ - w

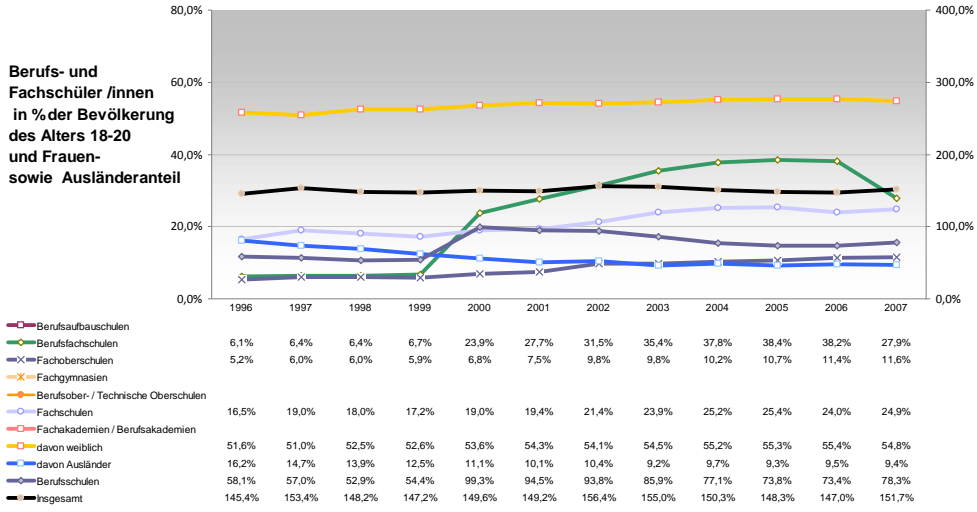


	m	w
2007	8,7%	7,4%
2005	8,4%	7,4%
2002	7,1%	7,3%
1999	9,2%	7,7%
1995	12,1%	8,3%
2007	2,7%	1,2%
2005	2,7%	1,4%
2002	2,9%	1,5%
1999	3,2%	1,7%
1995	3,9%	2,0%
2007	1,3%	0,7%
2005	1,7%	0,6%
2002	1,4%	0,7%
1999	1,8%	0,6%
1995	2,1%	0,7%

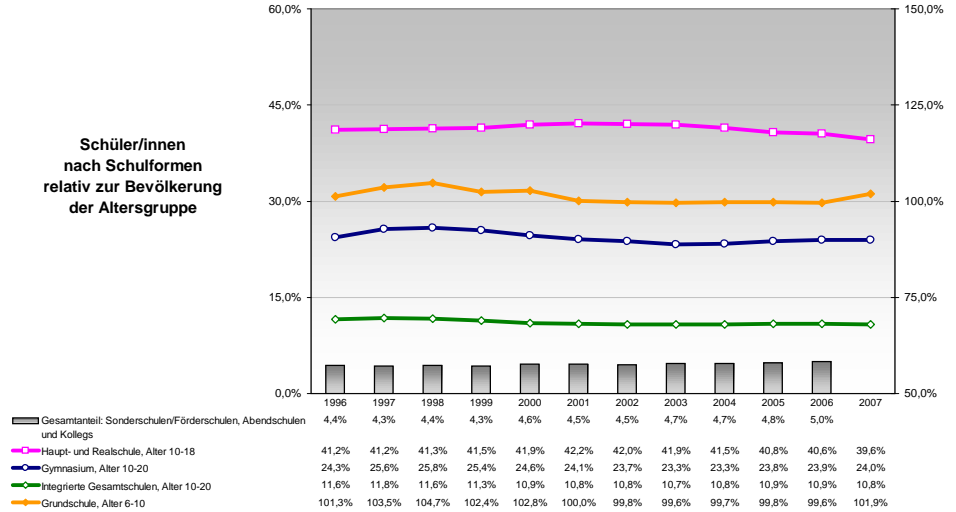
	m	w
2007	97,5%	74,3%
2006	164,4%	152,3%
2004	154,5%	138,8%
2001	169,4%	150,6%
1998	169,4%	150,6%
2007	45,7%	27,9%
2006	70,0%	51,1%
2004	69,7%	47,3%
2001	60,7%	40,9%
1998		

	m	w
2007	26,5%	17,3%
2006	23,2%	19,4%
2004	24,5%	20,1%
2001	9,9%	9,4%
1998	10,6%	8,8%
2007	3,8%	2,0%
2006	4,3%	2,1%
2004	5,1%	2,2%
2001		
1998		

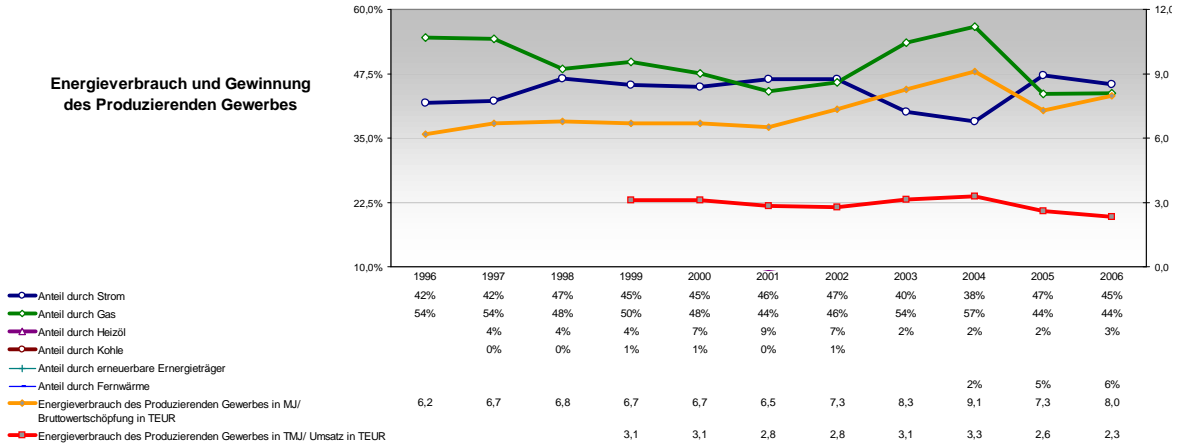
Berufs- und Fachschüler /innen in % der Bevölkerung des Alters 18-20 und Frauen- sowie Ausländeranteil



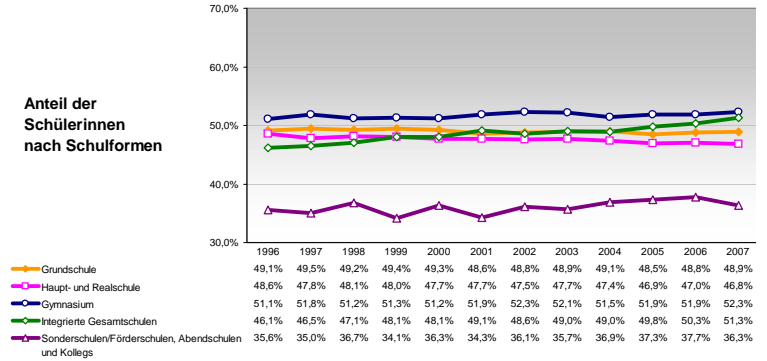
Schüler/innen nach Schulformen relativ zur Bevölkerung der Altersgruppe



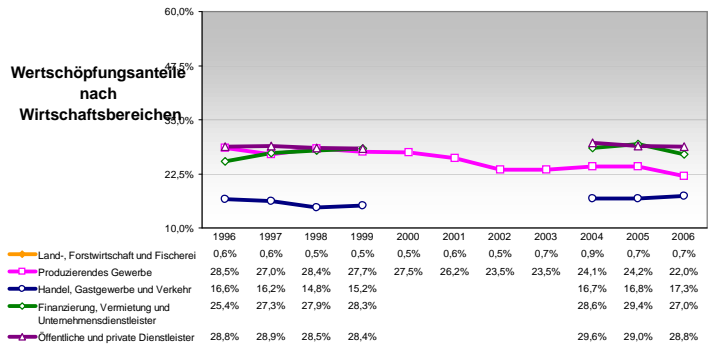
Energieverbrauch und Gewinnung des Produzierenden Gewerbes



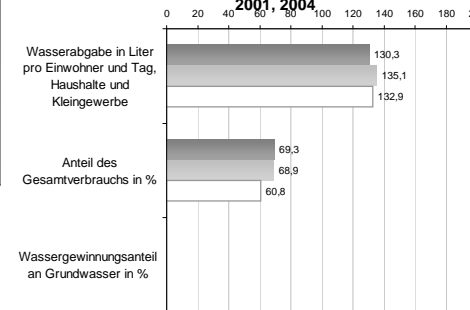
Anteil der Schülerinnen nach Schulformen



Wertschöpfungsanteile nach Wirtschaftsbereichen



Wasserabgabe und Wassergewinnung 1998, 2001, 2004



Anteil der Ausländer/innen nach Schulformen

