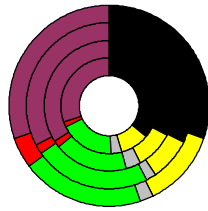


### Wahlergebnisse:

Anteile an den gültigen Stimmen

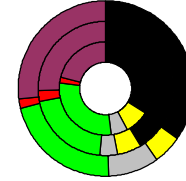


### Bundestagswahlen:

- CDU/CSU
- FDP
- Sonstige
- Grüne
- PDS
- SPD

Wahlbeteiligung  
in %:

- 79,6
- 81,8
- 83,7
- 81,1



### Europawahlen:

- CDU/CSU
- FDP
- Sonstige
- Grüne
- PDS
- SPD

Wahlbeteiligung:  
in %:

- 52,4
- 45,1
- 66,6

Landtagswahlen:  
Wahlbeteiligung:  
in %:

- 54,0 2006-03
- 61,2 2001-03
- 67,5 1996-03



### Heidelberg, Kreisfreie Stadt

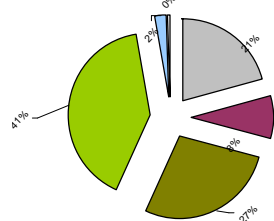
Wert 2007

- Fläche in km<sup>2</sup>: 108,8
- Flächenanteil in %: 0,30
- Bevölkerung: 145.311
- Bevölkerungsanteil in %: 1,77
- Ausländerquote: 17,0%
- Bevölkerungsdichte (Einwohner pro km<sup>2</sup>): 133,5



### Bodennutzung 2004

- Siedlung und Gewerbe
- Verkehr
- Landwirtschaft
- Wald
- Wasser
- Rest



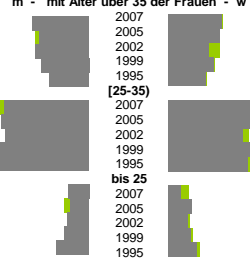
m	w
68.529	76.782
832	2.540
787	2.435
722	2.253
673	2.137
639	2.097
3.676	7.394
3.499	7.469
3.156	7.501
2.977	7.506
2.743	7.225
5.846	6.808
5.460	6.468
4.765	6.001
4.478	6.027
4.458	6.929
7.045	7.366
7.024	7.254
7.233	7.444
7.460	7.824
6.805	7.297
10.464	10.216
9.490	9.522
8.880	8.911
7.939	8.012
7.966	7.855
12.301	12.448
13.031	12.941
13.313	12.945
12.309	11.882
10.772	10.345
12.405	13.305
11.990	12.835
13.045	13.371
13.860	14.382
16.041	16.472
8.601	11.385
8.690	11.129
8.299	10.744
7.841	9.870
7.417	8.997
4.859	4.580
4.929	4.758
5.212	5.027
5.235	5.072
5.124	4.957
3.332	3.280
3.369	3.135
3.490	3.238
3.595	3.403
3.896	3.482

### Bevölkerungsentwicklung

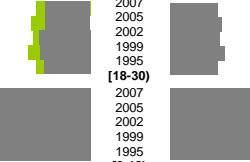
Alter (85+)	männlich	weiblich
2007	832	2.540
2006	787	2.435
2005	722	2.253
2004	673	2.137
2003	639	2.097
2007	3.676	7.394
2005	3.499	7.469
2002	3.156	7.501
1999	2.977	7.506
1995	2.743	7.225
2007	5.846	6.808
2005	5.460	6.468
2002	4.765	6.001
1999	4.478	6.027
1995	4.458	6.929
2007	7.045	7.366
2005	7.024	7.254
2002	7.233	7.444
1999	7.460	7.824
1995	6.805	7.297
2007	10.464	10.216
2005	9.490	9.522
2002	8.880	8.911
1999	7.939	8.012
1995	7.966	7.855
2007	12.301	12.448
2005	13.031	12.941
2002	13.313	12.945
1999	12.309	11.882
1995	10.772	10.345
2007	12.405	13.305
2005	11.990	12.835
2002	13.045	13.371
1999	13.860	14.382
1995	16.041	16.472
2007	8.601	11.385
2005	8.690	11.129
2002	8.299	10.744
1999	7.841	9.870
1995	7.417	8.997
2007	4.859	4.580
2005	4.929	4.758
2002	5.212	5.027
1999	5.235	5.072
1995	5.124	4.957
2007	3.332	3.280
2005	3.369	3.135
2002	3.490	3.238
1999	3.595	3.403
1995	3.896	3.482

m	w
1,7%	1,6%
1,5%	1,6%
1,6%	1,2%
1,4%	1,4%
1,2%	1,1%
2,5%	2,7%
2,6%	2,5%
2,5%	2,3%
2,7%	2,6%
2,9%	2,4%
0,6%	0,4%
0,5%	0,7%
0,6%	0,6%
0,7%	0,7%
1,0%	0,9%
Zuzüge	Fortzüge
4,6%	5,6%
4,6%	6,1%
5,3%	5,9%
5,2%	6,4%
4,7%	5,6%
25,7%	20,2%
27,7%	22,1%
27,9%	21,5%
28,3%	22,2%
22,6%	19,6%
5,1%	6,2%
4,7%	6,9%
5,3%	5,7%
6,0%	6,7%
5,5%	6,4%
Zuzüge	Fortzüge
125%	183%
130%	177%
144%	171%
1	1
72%	249%
73%	240%
81%	236%
1	1
97%	191%
101%	199%
99%	193%
m	w
7,0%	6,7%
7,0%	7,8%
9,2%	7,9%
9,6%	7,7%
11,0%	8,7%
2,1%	1,1%
2,2%	1,2%
3,0%	1,3%
2,6%	1,4%
3,1%	1,7%
1,3%	0,4%
1,1%	0,4%
1,2%	0,6%
1,6%	0,9%
1,6%	0,5%

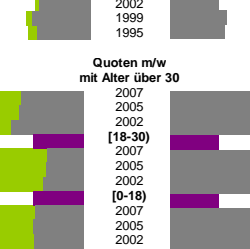
### Geburten



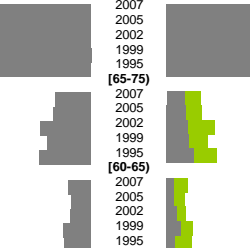
### Wanderungen über die Kreisgrenzen



### Quoten m/w mit Alter über 30



### Sterbehäufigkeiten



m	w
8,3%	6,9%
10,7%	8,3%
9,9%	6,7%
7,4%	5,6%
10,6%	7,5%
5,7%	4,7%
5,9%	4,8%
6,4%	4,3%
10,5%	6,5%
11,4%	6,3%

m	w
42,1%	38,1%
41,9%	35,1%
45,7%	33,0%
39,3%	32,8%
41,3%	30,8%
5,5%	3,9%
7,2%	5,0%
6,5%	4,0%
6,8%	4,0%
6,2%	4,0%

m	w
1,5%	12,4%
1,4%	12,3%
1,0%	10,1%
1,1%	9,7%
0,7%	8,6%

Schwerbehindert	m	w
4,7%	3,9%	
4,5%	3,6%	
4,2%	2,9%	
5,5%	3,6%	
5,3%	3,2%	

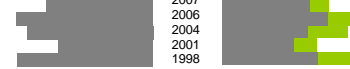
Langzeitarbeitslos	m	w
21,8%	18,1%	
22,0%	17,3%	
19,3%	12,2%	
19,0%	13,6%	
20,7%	13,7%	

Ausländer	m	w
11,9%	10,6%	
11,4%	9,5%	
13,2%	7,0%	
13,2%	7,6%	
14,7%	7,6%	

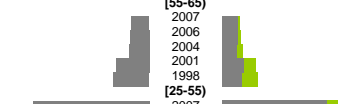
insgesamt	m	w
272,1%	267,3%	
180,5%	188,4%	
183,5%	205,0%	
197,6%	207,4%	
171,9%	192,7%	

aus, in Erwerbstätigkeit	m	w
96,1%	81,4%	
70,3%	62,9%	
83,6%	88,5%	
91,7%	94,0%	
70,9%	74,4%	

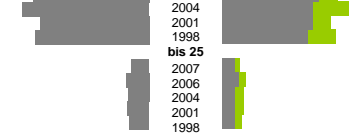
### Arbeitslose



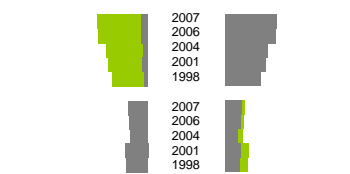
### Altersverteilung



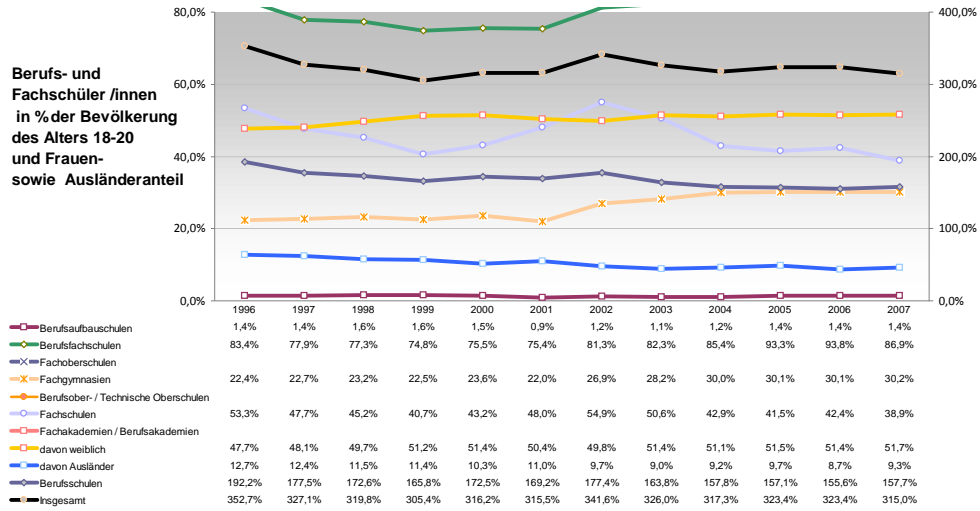
### Besondere Teilgesamtheiten



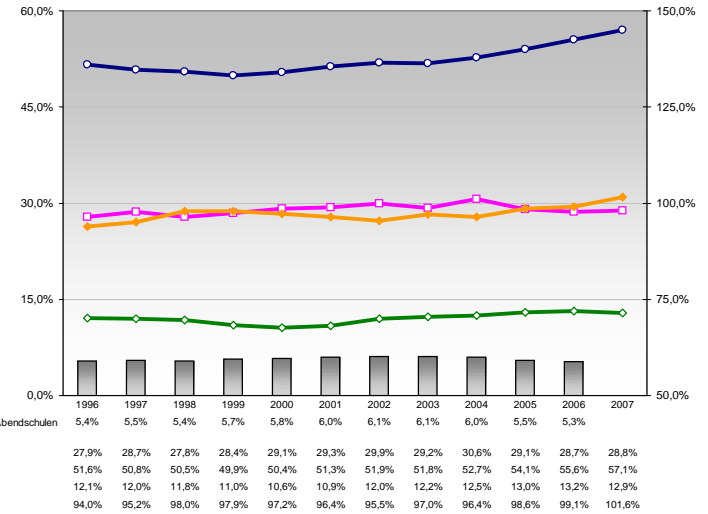
### Fluktuation der Arbeitslosigkeit



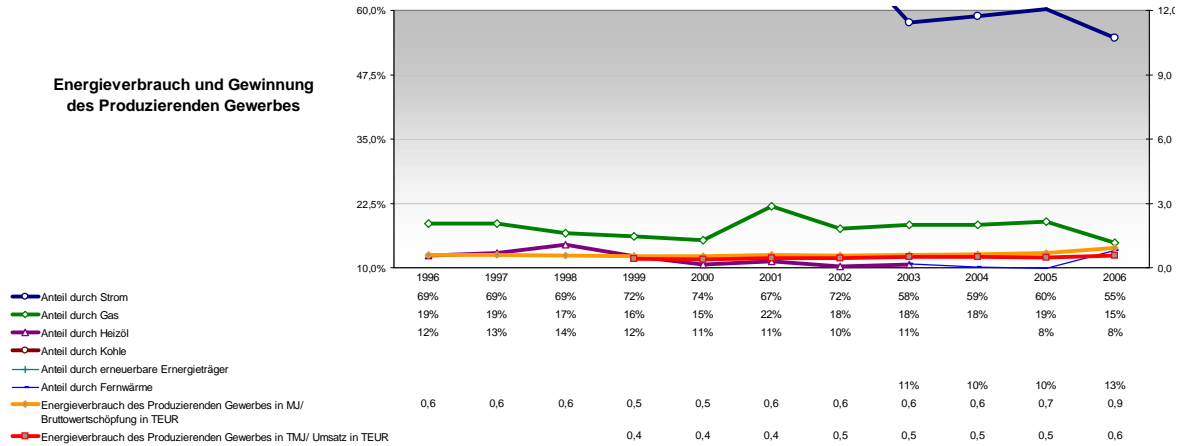
### Berufs- und Fachschüler/innen in % der Bevölkerung des Alters 18-20 und Frauen- sowie Ausländeranteil



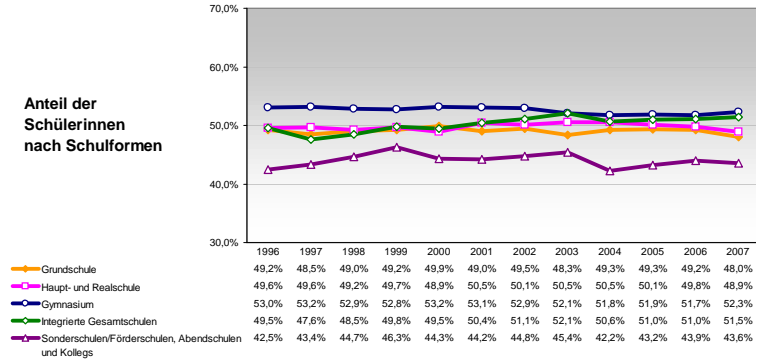
### Schüler/innen nach Schulformen relativ zur Bevölkerung der Altersgruppe



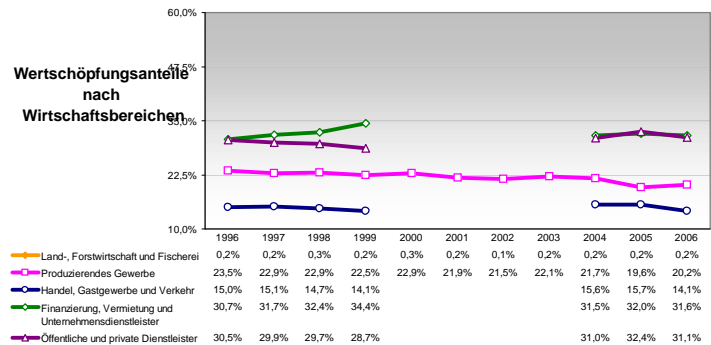
### Energieverbrauch und Gewinnung des Produzierenden Gewerbes



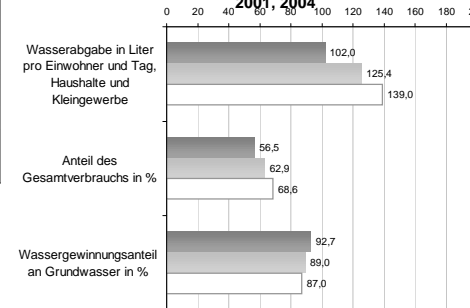
### Anteil der Schülerinnen nach Schulformen



### Wertschöpfungsanteile nach Wirtschaftsbereichen



### Wasserabgabe und Wassergewinnung 1998, 2001, 2004



### Anteil der Ausländer/innen nach Schulformen

