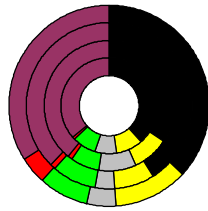


Wahlergebnisse:

Anteile an den gültigen Stimmen



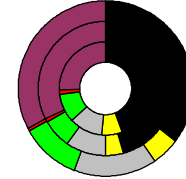
Bundestagswahlen:

1994, 1998, 2002, 2005



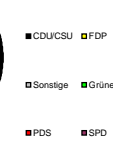
Wahlbeteiligung in %:

74,3
77,5
81,3
78,0



Europawahlen:

1994, 1999, 2004



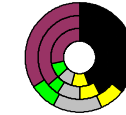
Wahlbeteiligung in %:

47,5
41,1
62,7

Landtagswahlen:

Wahlbeteiligung in %:

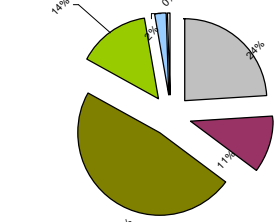
52,9	2006-03
58,8	2001-03
67,4	1996-03



Heilbronn, Kreisfreie Stadt

Wert 2007

Fläche in km ²	99,9
Flächenanteil in ‰	0,28
Bevölkerung	121.627
Bevölkerungsanteil in ‰	1,48
Ausländerquote	19,9%
Bevölkerungsdichte (Einwohner pro km ²)	121,8



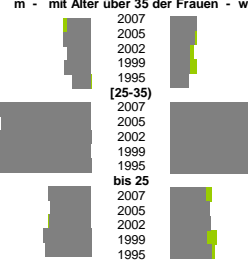
Bodennutzung 2004

- Siedlung und Gewerbe
- Verkehr
- Landwirtschaft
- Wald
- Wasser
- Rest



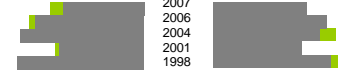
	m	w
1,1%	1,1%	1,3%
1,3%	1,3%	1,2%
1,1%	0,9%	0,9%
1,2%	0,9%	0,9%
0,9%	0,9%	0,9%
4,6%	4,2%	4,2%
4,2%	3,9%	4,4%
4,4%	4,4%	4,3%
4,6%	4,3%	3,9%
4,4%	2,0%	1,7%
1,9%	1,9%	1,9%
1,9%	2,0%	2,0%
2,2%	1,8%	2,2%
2,2%	2,0%	

Geburten

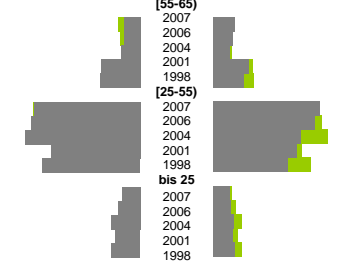


	m	w
7,3%	7,3%	8,4%
9,8%	9,8%	10,3%
11,1%	11,1%	9,6%
7,6%	7,6%	8,0%
11,4%	11,4%	10,7%

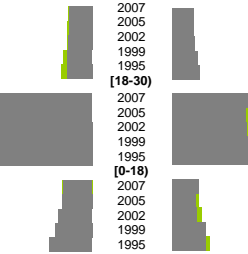
Arbeitslose



Altersverteilung

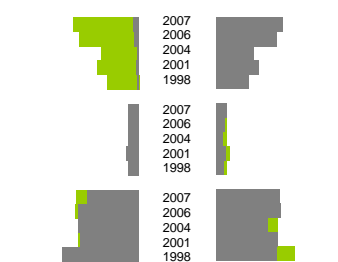


Wanderungen über die Kreisgrenzen relativ zur Bevölkerung mit Alter über 30



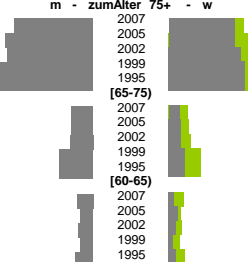
	m	w
38,4%	38,4%	38,8%
39,5%	39,5%	36,7%
41,5%	41,5%	31,8%
32,3%	32,3%	30,3%
35,2%	35,2%	26,8%
5,8%	5,8%	5,3%
7,0%	7,0%	5,5%
9,2%	9,2%	6,4%
7,8%	7,8%	5,9%
9,1%	9,1%	6,7%

Besondere Teilgesamtheiten



	m	w
Teilzeit	1,4%	18,0%
	1,0%	16,4%
	0,4%	10,1%
	0,5%	11,5%
	0,2%	8,7%
Schwerbehindert	2,9%	2,6%
	2,8%	2,3%
	2,7%	1,6%
	3,5%	2,4%
	2,9%	2,0%
Langzeitarbeitslos	14,0%	17,1%
	16,7%	17,5%
	16,6%	14,0%
	16,1%	16,7%
	21,2%	16,3%
Ausländer	17,8%	16,8%
	19,2%	14,8%
	20,8%	12,3%
	20,3%	13,9%
	24,6%	11,0%

Sterbehäufigkeiten



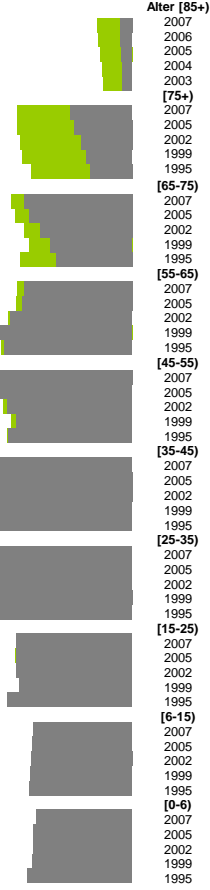
	insgesamt	aus, in Erwerbstätigkeit
384,1%	384,1%	319,2%
267,8%	267,8%	228,7%
207,4%	207,4%	189,2%
223,1%	223,1%	185,7%
170,2%	170,2%	155,5%
141,4%	141,4%	86,9%
108,6%	108,6%	72,5%
103,4%	103,4%	76,8%
99,1%	99,1%	74,3%
72,1%	72,1%	62,6%

Fluktuation der Arbeitslosigkeit



m	w	1995	1999	2002	2005	2007
59.792	61.835					
712	2.097					
679	2.019					
622	1.920					
564	1.784					
549	1.727					
3.718	6.927					
3.512	6.938					
3.090	6.784					
2.720	6.615					
2.544	6.131					
6.561	7.293					
6.225	7.089					
5.574	6.573					
4.941	6.248					
4.619	6.760					
6.553	6.941					
6.885	7.018					
7.376	7.502					
8.038	8.207					
7.725	7.905					
8.735	8.537					
8.249	8.221					
7.574	7.816					
7.024	7.313					
7.478	7.555					
10.064	8.868					
10.357	9.219					
10.264	9.175					
9.743	8.714					
8.592	8.059					
8.284	7.904					
8.487	7.947					
9.082	8.082					
9.923	8.644					
11.261	9.889					
7.028	6.974					
7.034	7.062					
7.037	6.923					
6.825	6.562					
7.557	6.909					
5.385	5.122					
5.459	5.291					
5.501	5.412					
5.547	5.404					
5.580	5.515					
3.464	3.269					
3.580	3.240					
3.582	3.336					
3.639	3.419					
3.824	3.606					

Bevölkerungsentwicklung



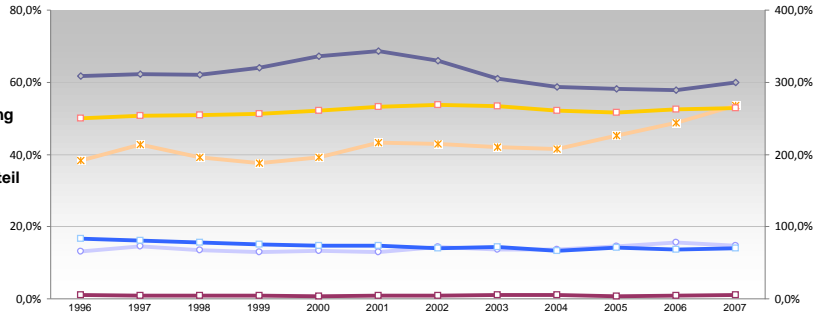
Zuzüge Fortzüge

	Zuzüge	Fortzüge
3,7%	3,7%	3,9%
3,7%	3,7%	4,0%
3,9%	3,9%	4,1%
4,0%	4,0%	4,6%
4,1%	4,1%	5,1%
16,5%	16,5%	14,3%
16,0%	16,0%	13,7%
16,1%	16,1%	13,8%
15,6%	15,6%	15,2%
16,4%	16,4%	17,0%
4,7%	4,7%	4,8%
4,9%	4,9%	4,3%
5,5%	5,5%	4,6%
6,1%	6,1%	6,1%
6,1%	6,1%	6,1%
154%	154%	172%
148%	148%	164%
144%	144%	162%
1	1	1
89%	89%	220%
88%	88%	204%
102%	102%	199%
1	1	1
96%	96%	192%
98%	98%	199%
101%	101%	191%
7,4%	7,4%	6,5%
8,2%	8,2%	6,5%
8,0%	8,0%	7,1%
9,3%	9,3%	7,6%
11,8%	11,8%	7,6%
1,9%	1,9%	1,0%
2,0%	2,0%	1,2%
2,1%	2,1%	1,2%
3,1%	3,1%	1,6%
3,1%	3,1%	1,5%
1,5%	1,5%	0,5%
1,2%	1,2%	0,9%
1,3%	1,3%	0,6%
1,1%	1,1%	0,4%
1,6%	1,6%	0,6%

Zuzüge Fortzüge

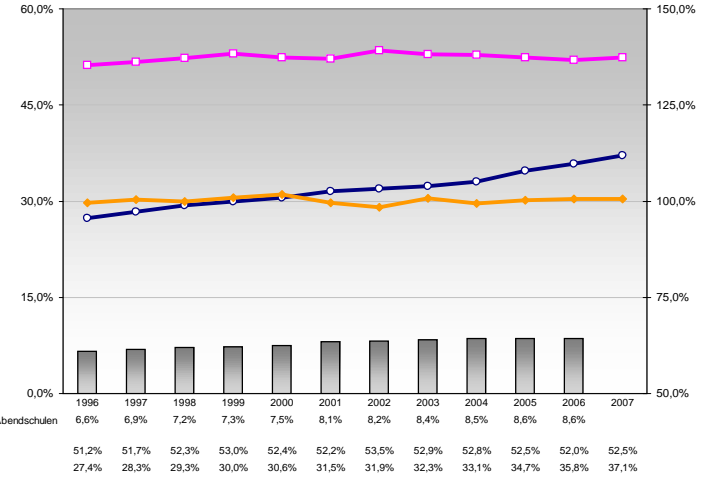
	m	w
7,4%	7,4%	6,5%
8,2%	8,2%	6,5%
8,0%	8,0%	7,1%
9,3%	9,3%	7,6%
11,8%	11,8%	7,6%
1,9%	1,9%	1,0%
2,0%	2,0%	1,2%
2,1%	2,1%	1,2%
3,1%	3,1%	1,6%
3,1%	3,1%	1,5%
1,5%	1,5%	0,5%
1,2%	1,2%	0,9%
1,3%	1,3%	0,6%
1,1%	1,1%	0,4%
1,6%	1,6%	0,6%

Berufs- und Fachschüler/innen in % der Bevölkerung des Alters 18-20 und Frauen- sowie Ausländeranteil

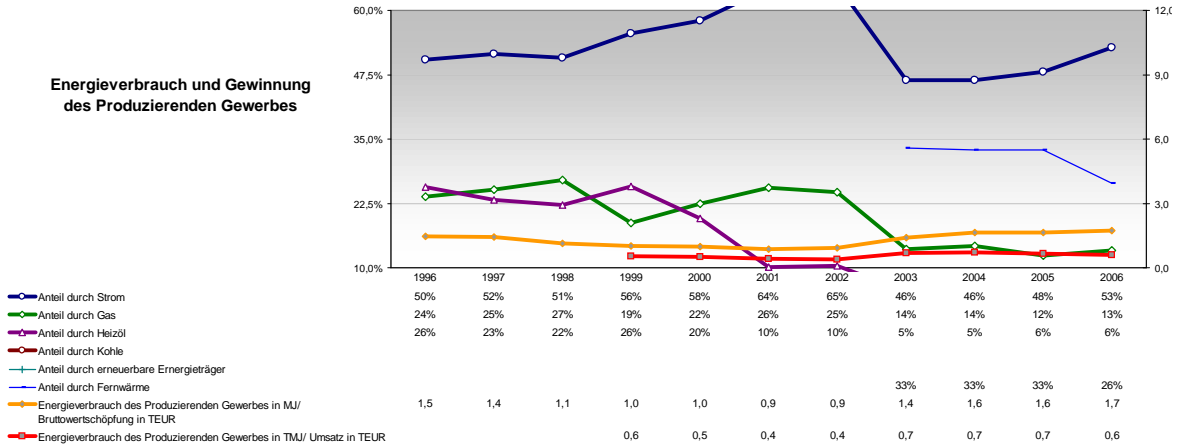


Jahr	Berufsausbildung	Fachhochschulen	Fachoberschulen	Fachakademien/Berufsakademien	Gesamt	davon weiblich	davon Ausländer	Berufsschulen	Insgesamt
1996	1,1%	88,0%	38,3%	13,1%	50,1%	16,6%	308,6%	449,1%	449,1%
1997	1,0%	92,2%	42,7%	14,5%	50,7%	16,2%	311,0%	461,4%	461,4%
1998	0,8%	91,2%	39,2%	13,5%	51,0%	15,7%	310,1%	454,9%	454,9%
1999	0,9%	91,1%	37,7%	13,0%	51,3%	15,2%	320,0%	462,7%	462,7%
2000	0,7%	92,6%	39,2%	13,3%	52,1%	14,7%	336,6%	482,5%	482,5%
2001	0,9%	95,9%	43,2%	12,9%	53,2%	14,7%	343,0%	496,0%	496,0%
2002	0,8%	101,1%	42,9%	14,3%	53,7%	14,0%	329,6%	488,8%	488,8%
2003	1,0%	116,3%	42,0%	13,7%	53,3%	14,3%	305,4%	478,3%	478,3%
2004	1,0%	131,9%	41,5%	13,7%	52,1%	13,3%	293,8%	481,9%	481,9%
2005	0,8%	138,1%	45,3%	14,6%	51,6%	14,2%	290,9%	489,7%	489,7%
2006	0,9%	146,5%	48,8%	15,6%	52,6%	13,7%	289,4%	501,3%	501,3%
2007	1,1%	157,4%	53,6%	14,7%	52,9%	14,0%	299,8%	526,6%	526,6%

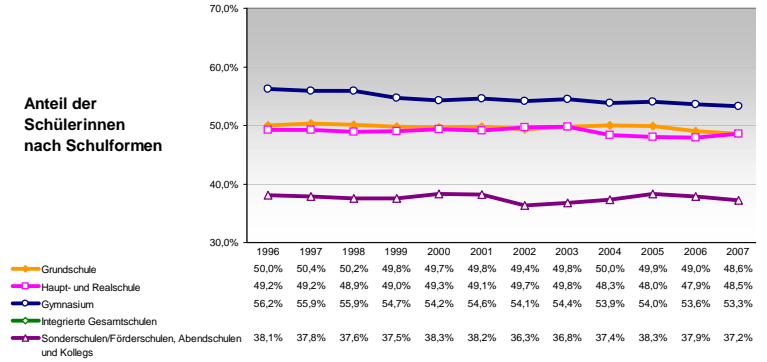
Schüler/innen nach Schulformen relativ zur Bevölkerung der Altersgruppe



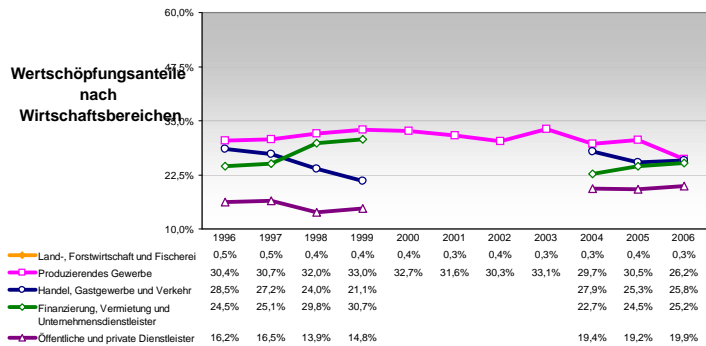
Energieverbrauch und Gewinnung des Produzierenden Gewerbes



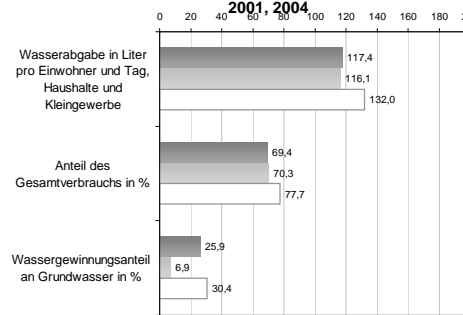
Anteil der Schülerinnen nach Schulformen



Wertschöpfungsanteile nach Wirtschaftsbereichen



Wasserabgabe und Wassergewinnung 1998, 2001, 2004



Anteil der Ausländer/innen nach Schulformen

