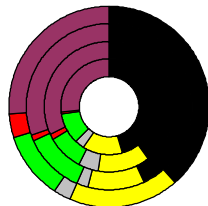


Wahlergebnisse:

Anteile an den gültigen Stimmen

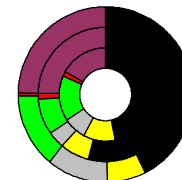


Bundestagswahlen: 1994, 1998, 2002, 2005

- CDU/CSU
- FDP
- Sonstige
- Grüne
- PDS
- SPD

Wahlbeteiligung
in %:

83,4
83,4
86,5
84,8



Europawahlen: 1994, 1999, 2004

- CDU/CSU
- FDP
- Sonstige
- Grüne
- PDS
- SPD

Wahlbeteiligung:
in %:

43,9
48,1
60,6

Landtagswahlen: Wahlbeteiligung: in %:

69,2 2009-01
71,1 2008-01
69,8 2003-02



Hochtaunuskreis

Wert 2007

Fläche in km² 482,0
Flächenanteil in % 1,35

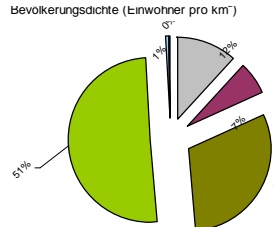
Bevölkerung 226.043
Bevölkerungsanteil in % 2,75
Ausländerquote 11,9%

Bevölkerungsdichte (Einwohner pro km²) 46,9



Bodennutzung 2004

- Siedlung und Gewerbe
- Verkehr
- Landwirtschaft
- Wald
- Wasser
- Rest



m 108.399
w 117.644

Bevölkerungsentwicklung

männlich		weiblich	
Alter (85+)			
1.594	4.395	1.444	4.256
1.444	4.256	1.354	4.023
1.244	3.769	1.233	3.724
[75+)			
7.366	12.848	7.008	12.832
6.092	12.768	5.368	12.265
4.745	11.208		
[65-75)			
12.952	14.110	11.850	13.214
10.246	11.331	9.085	10.540
8.456	11.183		
[55-65)			
13.664	14.986	14.372	15.442
15.373	16.208	16.237	16.758
14.418	14.705		
[45-55)			
16.634	17.015	15.963	16.275
15.477	15.974	14.700	15.448
16.116	16.638		
[35-45)			
18.816	19.683	19.708	20.405
19.708	20.405	19.642	19.850
18.072	18.385	16.304	16.405
[25-35)			
10.860	11.965	11.613	12.647
13.583	14.509	15.771	16.250
17.843	17.713		
[15-25)			
10.779	10.502	10.795	10.711
10.677	10.680	10.733	10.460
11.010	10.871		
[6-15)			
10.852	10.377	10.956	10.484
10.635	10.266	10.304	9.751
9.957	9.233		
[0-6)			
6.476	6.158	6.720	6.343
7.161	6.695	7.042	6.807
6.766	6.437		

m	w
1,8%	1,4%
1,7%	1,5%
1,5%	1,4%
1,5%	1,5%
1,3%	1,0%
4,6%	4,6%
4,2%	4,3%
4,6%	4,4%
4,2%	4,1%
4,3%	4,3%
1,0%	0,9%
1,0%	1,0%
1,1%	0,7%
0,9%	1,1%
1,1%	1,0%

Zuzüge	Fortzüge
3,8%	4,0%
3,8%	3,9%
4,1%	4,0%
4,5%	4,3%
4,2%	4,0%

m	w
12,1%	12,9%
12,1%	12,9%
13,6%	12,6%
13,0%	11,4%
12,0%	11,3%

m	w
4,5%	4,4%
4,7%	4,3%
5,1%	4,6%
5,9%	5,1%
6,0%	5,4%

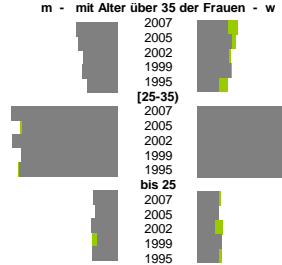
Zuzüge	Fortzüge
109%	184%
111%	188%
110%	184%
1	1
69%	247%
66%	242%
67%	238%
1	1
102%	193%
107%	195%
111%	194%

m	w
7,4%	7,6%
7,1%	7,4%
8,1%	7,6%
9,4%	8,0%
10,5%	9,0%

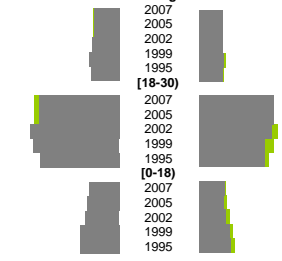
m	w
1,7%	1,1%
2,1%	1,0%
2,3%	1,4%
2,4%	1,4%
3,2%	1,6%

m	w
0,9%	0,6%
1,1%	0,6%
1,0%	0,6%
1,4%	0,5%
1,5%	0,9%

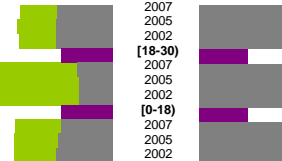
Geburten m - mit Alter über 35 der Frauen - w



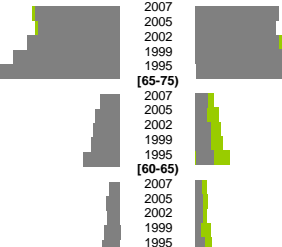
Wanderungen über die Kreisgrenzen relativ zur Bevölkerung mit Alter über 30



Quoten m/w mit Alter über 30



Sterbehäufigkeiten m - zum Alter 75+ - w



m	w
5,1%	5,3%
6,6%	6,5%
6,9%	6,0%
5,0%	4,6%
7,0%	6,1%

m	w
7,6%	6,9%
8,1%	7,4%
8,7%	7,9%
15,9%	13,8%
17,7%	11,9%

m	w
34,8%	38,9%
35,2%	36,8%
38,4%	33,2%
32,2%	28,4%
33,3%	27,4%

m	w
6,8%	5,0%
7,4%	5,1%
7,6%	4,3%
6,4%	3,3%
6,1%	3,5%

m	w
0,7%	10,0%
0,9%	14,3%
1,1%	15,3%
0,7%	12,2%

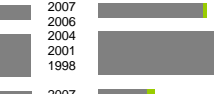
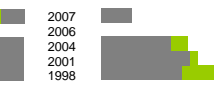
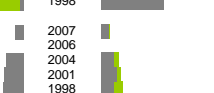
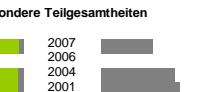
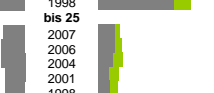
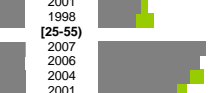
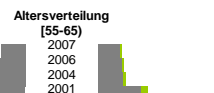
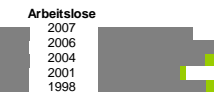
Schwerbehindert	m	w
1,7%	1,2%	
3,3%	2,3%	
3,8%	2,9%	
4,0%	2,4%	

Langzeitarbeitslos	m	w
4,4%	5,8%	
16,8%	13,6%	
18,8%	17,1%	
22,3%	15,5%	

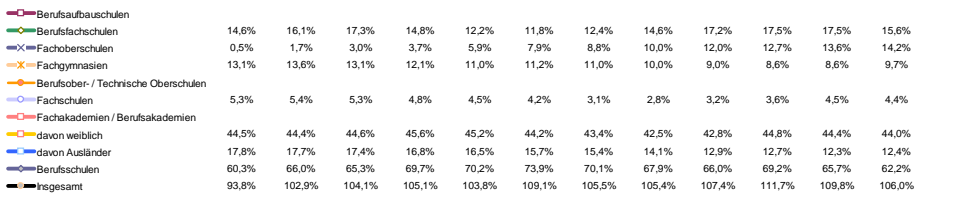
Ausländer	m	w
12,7%	13,6%	
11,9%	11,8%	
12,7%	8,8%	
13,8%	9,2%	
14,4%	8,1%	

insgesamt	m	w
144,7%	138,8%	
191,0%	186,8%	
194,2%	188,1%	
166,9%	174,5%	

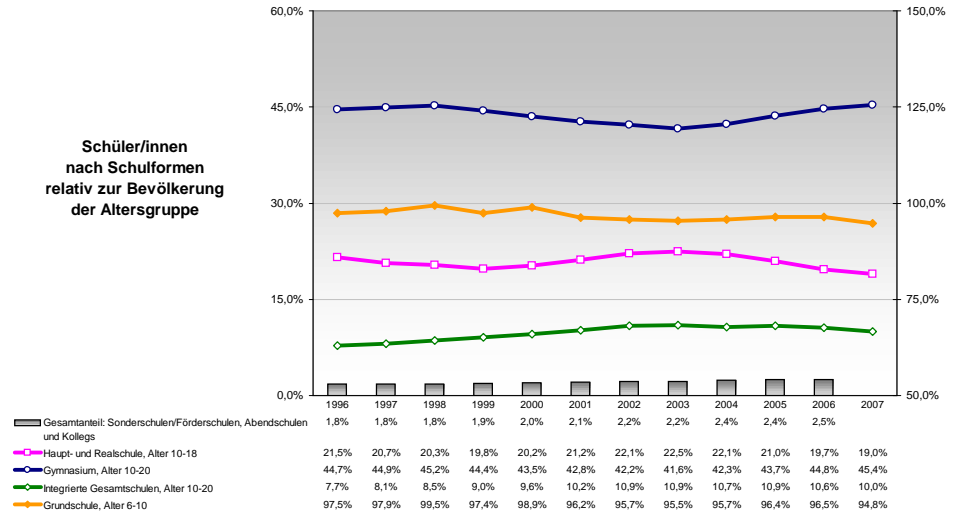
aus, in Erwerbstätigkeit	m	w
75,0%	63,4%	
92,8%	85,0%	
87,5%	84,4%	
65,8%	68,3%	



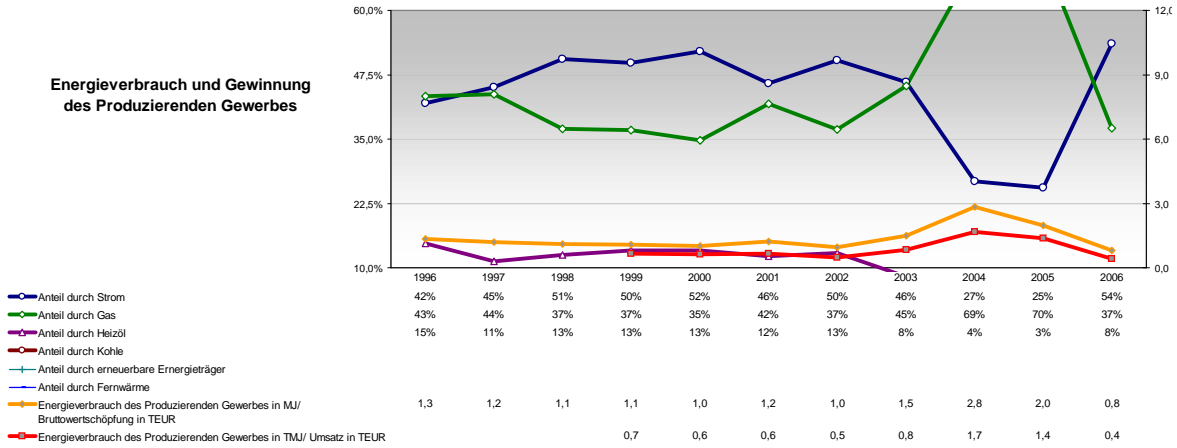
Berufs- und Fachschüler/innen in % der Bevölkerung des Alters 18-20 und Frauen- sowie Ausländeranteil



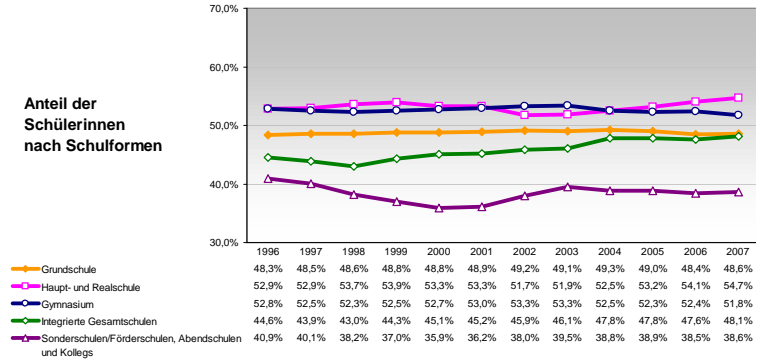
Schüler/innen nach Schulformen relativ zur Bevölkerung der Altersgruppe



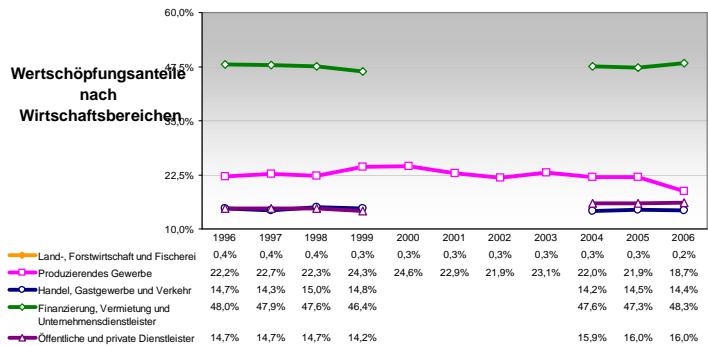
Energieverbrauch und Gewinnung des Produzierenden Gewerbes



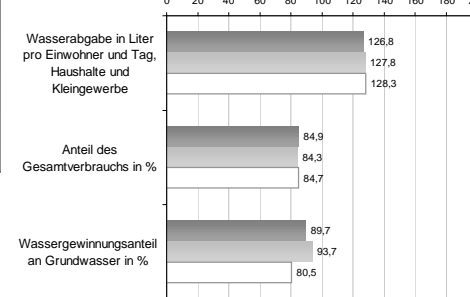
Anteil der Schülerinnen nach Schulformen



Wertschöpfungsanteile nach Wirtschaftsbereichen



Wasserabgabe und Wassergewinnung 1998, 2001, 2004



Anteil der Ausländer/innen nach Schulformen

