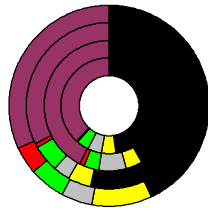


Wahlergebnisse:

Anteile an den gültigen Stimmen

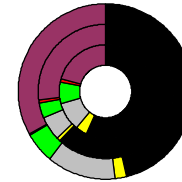


Bundtagswahlen: 1994, 1998, 2002, 2005

- CDU/CSU
- FDP
- Sonstige
- Grüne
- PDS
- SPD

Wahlbeteiligung
in %:

- 72,3
- 75,4
- 74,8
- 73,4



Europawahlen: 1994, 1999, 2004

- CDU/CSU
- FDP
- Sonstige
- Grüne
- PDS
- SPD

Wahlbeteiligung:
in %:

- 34,0
- 34,5
- 48,6

Landtagswahlen: Wahlbeteiligung: in %:

47,5 2008-09
49,4 2003-09
62,8 1998-09



Hof, Kreisfreie Stadt

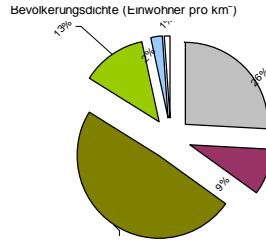
Wert 2007

- Fläche in km²: 58,1
- Flächenanteil in %: 0,16
- Bevölkerung: 47.744
- Bevölkerungsanteil in %: 0,58
- Ausländerquote: 10,7%
- Bevölkerungsdichte (Einwohner pro km²): 82,2



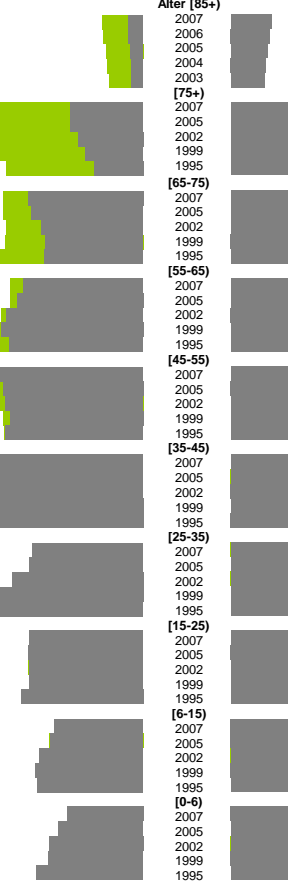
Bodennutzung 2004

- Siedlung und Gewerbe
- Verkehr
- Landwirtschaft
- Wald
- Wasser
- Rest



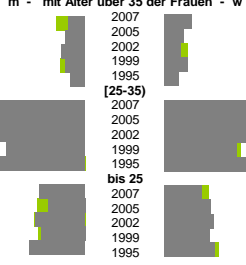
m	w
22.722	25.022
335	972
332	935
285	875
258	840
255	791
1.722	3.498
1.713	3.545
1.548	3.533
1.370	3.473
1.161	3.253
2.737	3.346
2.650	3.325
2.424	3.257
2.314	3.288
2.340	3.705
2.855	3.163
3.003	3.157
3.248	3.371
3.383	3.622
3.183	3.546
3.536	3.488
3.343	3.500
3.278	3.425
3.167	3.341
3.283	3.305
3.540	3.437
3.803	3.613
3.849	3.726
3.821	3.618
3.606	3.579
2.636	2.487
2.711	2.600
3.121	2.998
3.604	3.497
4.300	4.044
2.701	2.657
2.726	2.678
2.715	2.733
2.710	2.710
2.916	2.680
1.907	1.866
1.990	2.008
2.215	2.072
2.308	2.213
2.267	2.245
1.088	1.080
1.202	1.156
1.340	1.297
1.352	1.342
1.523	1.454

Bevölkerungsentwicklung

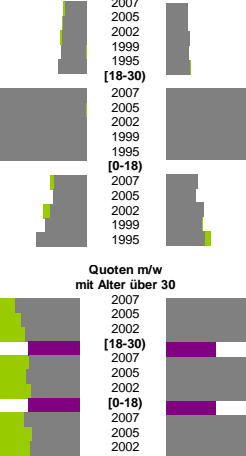


Alter (85+)	m	w
2007	2,0%	1,7%
2006	1,6%	2,1%
2005	2,2%	2,3%
2004	2,0%	2,1%
2003	2,5%	2,3%
[75+]		
2007	3,9%	3,8%
2005	4,9%	3,8%
2002	4,4%	4,5%
1999	3,5%	3,3%
1995	3,8%	4,1%
[65-75]		
2007	15,8%	15,0%
2005	15,1%	15,9%
2002	15,3%	16,9%
1999	13,5%	14,0%
1995	13,6%	14,0%
[55-65]		
2007	5,0%	5,5%
2005	5,1%	5,1%
2002	5,6%	6,6%
1999	6,4%	6,1%
1995	7,7%	6,7%
[45-55]		
2007	Zuzüge	Fortzüge
2005	126%	189%
2002	113%	185%
1999	106%	188%
1995	1	1
[35-45]		
2007	98%	196%
2005	104%	195%
2002	95%	211%
1999	1	1
1995	108%	185%
[25-35]		
2007	91%	197%
2005	97%	199%
2002	m	w
1999	9,5%	7,5%
1995	9,3%	8,6%
[15-25]		
2007	8,3%	8,6%
2005	8,8%	8,4%
2002	13,3%	8,6%
1999	3,4%	1,6%
1995	3,1%	1,3%
[6-15]		
2007	3,1%	1,5%
2005	3,6%	1,6%
2002	4,2%	1,5%
1999	2,2%	1,0%
1995	1,0%	0,7%
[0-6]		
2007	1,1%	0,7%
2005	1,6%	0,6%
2002	2,1%	0,6%
1999		
1995		

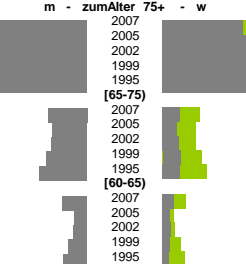
Geburten m - mit Alter über 35 der Frauen - w



Wanderungen über die Kreisgrenzen relativ zur Bevölkerung mit Alter über 30



Sterbehäufigkeiten m - zum Alter 75+ - w



m	w
11,9%	13,3%
14,8%	15,2%
17,3%	14,2%
14,0%	13,0%
14,2%	14,6%

m	w
4,9%	6,1%
4,7%	5,9%
5,5%	5,1%
7,5%	7,1%
6,7%	8,3%

m	w
35,7%	38,5%
36,9%	36,7%
41,6%	33,4%
35,8%	33,9%
35,5%	33,2%

m	w
7,9%	6,9%
9,1%	6,7%
8,8%	5,5%
9,9%	5,9%
10,0%	6,4%

Teilzeit	m	w
0,5%	12,0%	
0,5%	11,9%	
0,5%	8,8%	
0,2%	10,7%	
0,2%	9,3%	

Schwerbehindert	m	w
3,3%	2,3%	
2,7%	2,0%	
2,1%	1,3%	
2,3%	1,3%	
2,1%	1,2%	

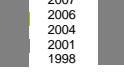
Langzeitarbeitslos	m	w
17,1%	22,3%	
19,8%	21,6%	
22,2%	19,4%	
16,5%	18,6%	
16,9%	20,7%	

Ausländer	m	w
9,8%	10,2%	
10,5%	9,9%	
11,0%	8,3%	
11,2%	9,4%	
10,5%	8,9%	

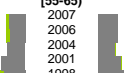
insgesamt	m	w
367,0%	281,2%	
284,6%	236,2%	
181,3%	176,8%	
183,1%	152,6%	
204,8%	162,7%	

aus, in Erwerbstätigkeit	m	w
109,2%	59,8%	
91,9%	56,3%	
70,3%	50,5%	
83,5%	49,3%	
83,3%	43,0%	

Arbeitslose



Altersverteilung [55-65]



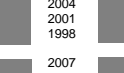
[25-55]



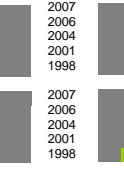
bis 25



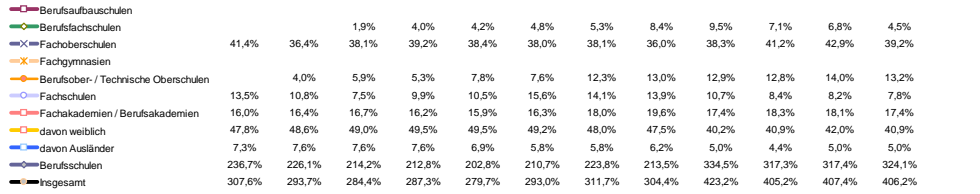
Besondere Teilgesamtheiten



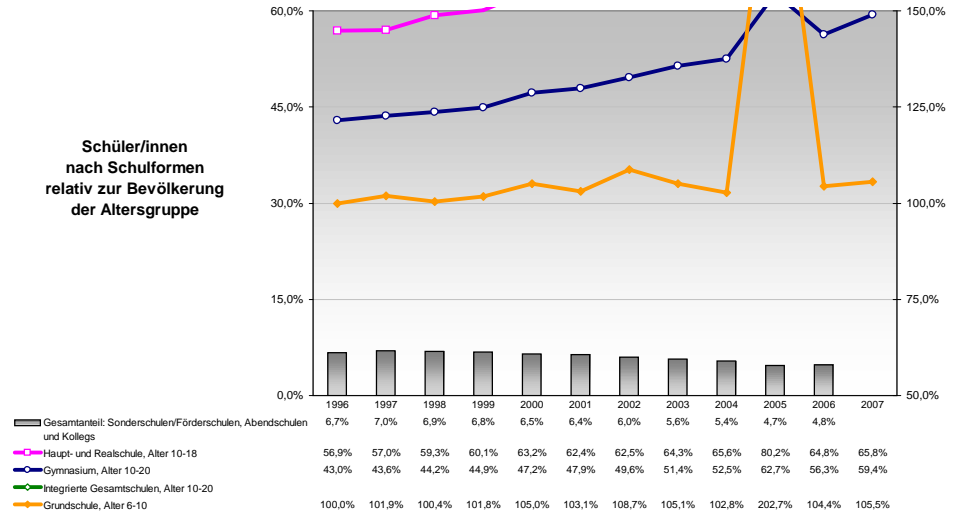
Fluktuation der Arbeitslosigkeit



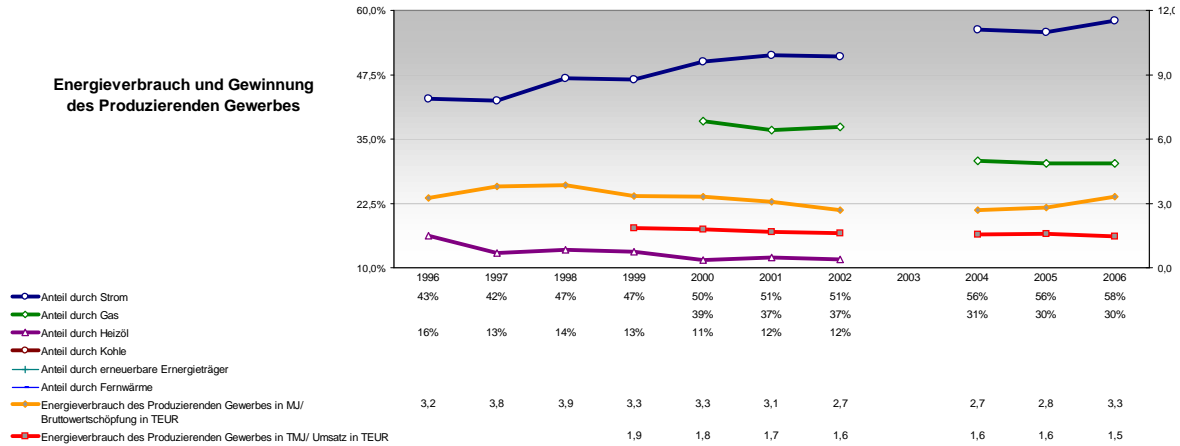
Berufs- und Fachschüler/innen in % der Bevölkerung des Alters 18-20 und Frauen- sowie Ausländeranteil



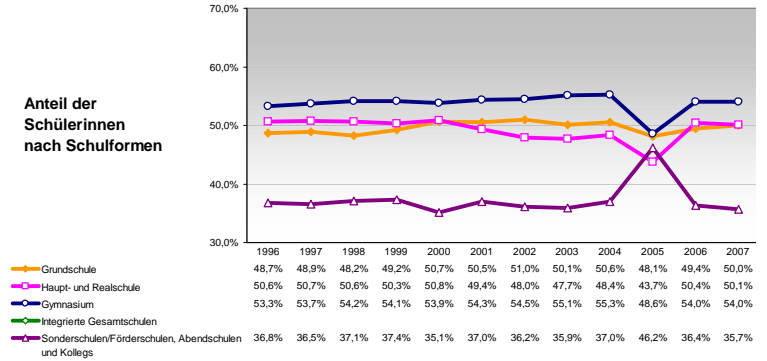
Schüler/innen nach Schulformen relativ zur Bevölkerung der Altersgruppe



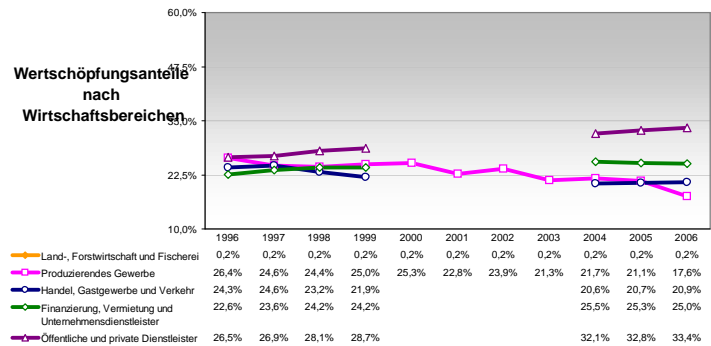
Energieverbrauch und Gewinnung des Produzierenden Gewerbes



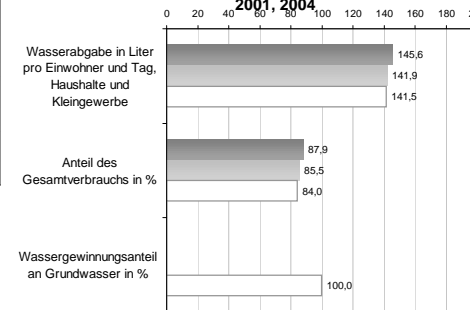
Anteil der Schülerinnen nach Schulformen



Wertschöpfungsanteile nach Wirtschaftsbereichen



Wasserabgabe und Wassergewinnung 1998, 2001, 2004



Anteil der Ausländer/innen nach Schulformen

