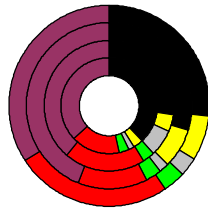


Wahlergebnisse:

Anteile an den gültigen Stimmen

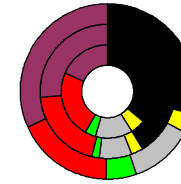


Bundestagswahlen: 1994, 1998, 2002, 2005

- CDU/CSU
- FDP
- Sonstige
- Grüne
- PDS
- SPD

Wahlbeteiligung
in %:

1994	71,8
1998	68,1
2002	76,8
2005	69,5

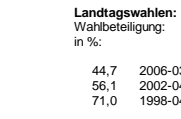


Europawahlen: 1994, 1999, 2004

- CDU/CSU
- FDP
- Sonstige
- Grüne
- PDS
- SPD

Wahlbeteiligung:
in %:

1994	42,9
1999	49,3
2004	67,0

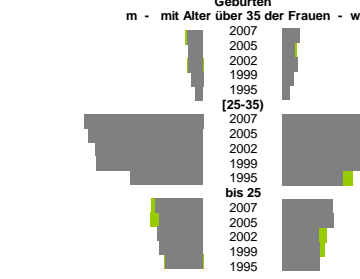


Landtagswahlen:
Wahlbeteiligung:
in %:

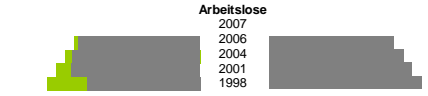
2006-03	44,7
2002-04	56,1
1998-04	71,0



	m	w
0,5%	0,5%	0,6%
0,5%	0,5%	0,4%
0,5%	0,6%	0,6%
0,4%	0,4%	0,4%
0,3%	0,3%	0,2%
4,4%	4,2%	4,2%
4,2%	4,1%	4,0%
4,0%	3,9%	3,9%
3,9%	3,4%	2,7%
2,7%	2,3%	1,7%
1,7%	1,9%	1,6%
1,6%	1,9%	1,7%
1,7%	1,4%	1,6%
1,6%	1,4%	1,4%



	m	w
2007	17,7%	18,3%
2005	18,5%	19,7%
2002	18,7%	20,9%
1999	16,5%	22,4%
1995	-	-
2007	5,5%	6,3%
2005	4,3%	4,8%
2002	7,8%	7,6%
1999	9,6%	11,8%
1995	-	-



Arbeitslose

	m	w
2007	-	-
2006	-	-
2004	-	-
2001	-	-
1998	-	-

Altersverteilung

	m	w
2007	-	-
2006	-	-
2004	-	-
2001	-	-
1998	-	-

[25-65]

	m	w
2007	35,9%	37,0%
2006	37,9%	40,5%
2004	33,3%	39,1%
2001	28,8%	38,6%
1998	-	-

bis 25

	m	w
2007	9,0%	6,3%
2006	7,4%	5,1%
2004	7,5%	4,6%
2001	6,2%	5,0%
1998	-	-

Besondere Teilsamtheiten

	m	w
2007	-	-
2006	-	-
2004	-	-
2001	-	-
1998	-	-

Schwerbehindert

	m	w
2007	0,4%	2,6%
2006	0,2%	1,9%
2004	0,1%	1,6%
2001	0,0%	1,7%
1998	-	-

Langzeitarbeitslos

	m	w
2007	15,3%	21,3%
2006	18,6%	26,0%
2004	15,0%	21,2%
2001	11,9%	22,0%
1998	-	-

Ausländer

	m	w
2007	0,9%	0,9%
2006	0,9%	0,6%
2004	0,7%	0,5%
2001	0,7%	0,5%
1998	0,6%	0,2%

Fluktuation der Arbeitslosigkeit

	m	w
2007	259,8%	188,5%
2006	228,9%	158,4%
2004	175,2%	121,8%
2001	224,2%	148,4%
1998	-	-

Zuzüge Fortzüge

	m	w
2007	1,6%	1,7%
2005	1,7%	1,7%
2002	2,0%	2,0%
1999	2,2%	1,8%
1995	3,3%	1,4%

Wanderungen über die Kreisgrenzen

	m	w
2007	6,3%	11,2%
2005	6,6%	11,8%
2002	7,0%	11,0%
1999	7,2%	8,3%
1995	7,5%	6,5%

[18-30]

	m	w
2007	2,9%	3,5%
2005	3,2%	3,4%
2002	3,0%	3,7%
1999	3,6%	3,1%
1995	4,7%	2,5%

[0-18]

	m	w
2007	126%	181%
2005	108%	181%
2002	106%	181%
1999	1	1
1995	96%	210%

Quoten m/w mit Alter über 30

	m	w
2007	85%	216%
2005	96%	201%
2002	96%	201%
1999	1	1
1995	91%	208%

[18-30]

	m	w
2007	99%	220%
2005	98%	220%
2002	98%	206%

[0-18]

	m	w
2007	8,9%	8,0%
2005	8,8%	8,9%
2002	10,3%	8,3%
1999	11,6%	9,8%
1995	14,9%	9,8%

Sterbehäufigkeiten

	m	w
2007	3,1%	1,4%
2005	2,8%	1,4%
2002	3,2%	1,7%
1999	2,8%	1,9%
1995	4,2%	2,0%

[65-75]

	m	w
2007	1,7%	0,6%
2005	1,7%	0,5%
2002	2,0%	0,8%
1999	1,6%	0,6%
1995	2,6%	1,4%

[60-65]

	m	w
2007	49.354	50.339
2006	474	1.654
2005	417	1.531
2004	377	1.439
2003	308	1.314
2002	311	1.284
2007	2.913	5.933
2005	2.463	5.460
2002	1.926	5.010
1999	1.678	4.666
1995	1.502	4.210
2007	6.073	7.257
2005	5.581	6.644
2002	4.780	5.943
1999	4.007	5.451
1995	3.267	5.237
2007	6.180	6.070
2005	5.758	5.851
2002	6.176	6.405
1999	7.034	7.379
1995	6.548	7.010
2007	9.217	8.752
2005	8.489	7.952
2002	7.716	7.233
1999	6.604	6.186
1995	5.945	5.715
2007	7.821	7.454
2005	8.149	7.912
2002	8.855	8.517
1999	9.061	8.630
1995	8.547	7.802
2007	5.492	4.647
2005	5.398	4.677
2002	5.777	5.212
1999	6.748	6.361
1995	8.420	7.582
2007	6.245	5.187
2005	6.738	5.865
2002	7.098	6.150
1999	7.023	6.162
1995	6.515	5.666
2007	3.267	3.004
2005	3.125	2.867
2002	4.051	3.761
1999	5.343	4.994
1995	6.432	6.036
2007	2.146	2.035
2005	2.185	2.045
2002	2.227	2.060
1999	2.128	1.914
1995	2.204	2.024

Bodennutzung 2004

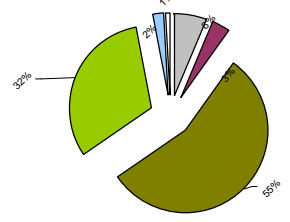
- Siedlung und Gewerbe
- Verkehr
- Landwirtschaft
- Wald
- Wasser
- Rest



Jerichower Land, Kreis

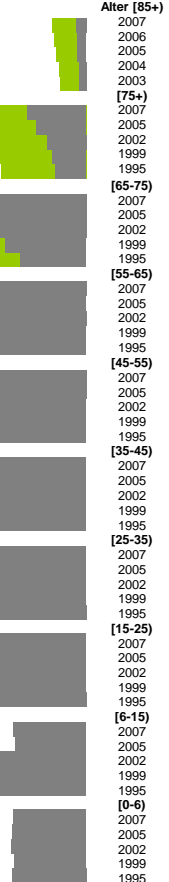
Wert 2007

Fläche in km ²	1.576,7
Flächenanteil in %	4,42
Bevölkerung	99.693
Bevölkerungsanteil in %	1,21
Ausländerquote	1,2%
Bevölkerungsdichte (Einwohner pro km ²)	6,3

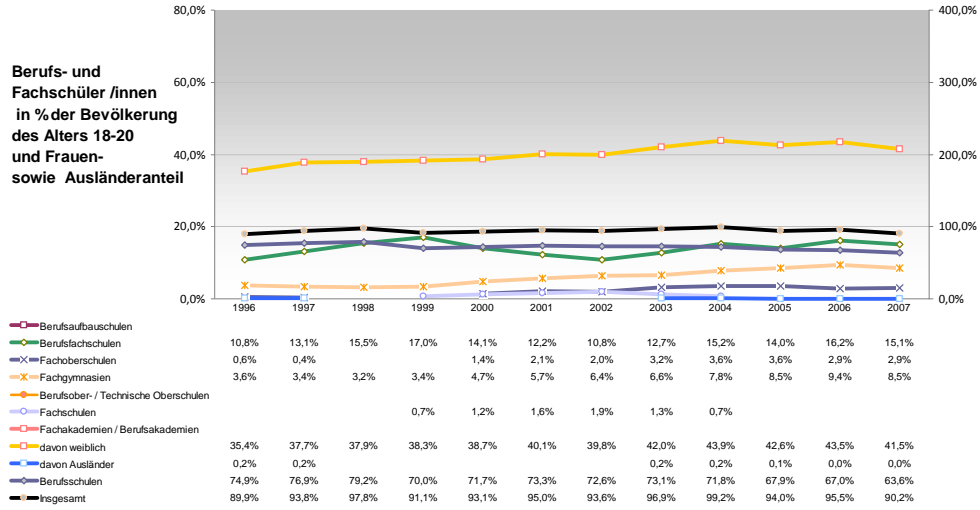


	m	w
2007	49.354	50.339
2006	474	1.654
2005	417	1.531
2004	377	1.439
2003	308	1.314
2002	311	1.284
2007	2.913	5.933
2005	2.463	5.460
2002	1.926	5.010
1999	1.678	4.666
1995	1.502	4.210
2007	6.073	7.257
2005	5.581	6.644
2002	4.780	5.943
1999	4.007	5.451
1995	3.267	5.237
2007	6.180	6.070
2005	5.758	5.851
2002	6.176	6.405
1999	7.034	7.379
1995	6.548	7.010
2007	9.217	8.752
2005	8.489	7.952
2002	7.716	7.233
1999	6.604	6.186
1995	5.945	5.715
2007	7.821	7.454
2005	8.149	7.912
2002	8.855	8.517
1999	9.061	8.630
1995	8.547	7.802
2007	5.492	4.647
2005	5.398	4.677
2002	5.777	5.212
1999	6.748	6.361
1995	8.420	7.582
2007	6.245	5.187
2005	6.738	5.865
2002	7.098	6.150
1999	7.023	6.162
1995	6.515	5.666
2007	3.267	3.004
2005	3.125	2.867
2002	4.051	3.761
1999	5.343	4.994
1995	6.432	6.036
2007	2.146	2.035
2005	2.185	2.045
2002	2.227	2.060
1999	2.128	1.914
1995	2.204	2.024

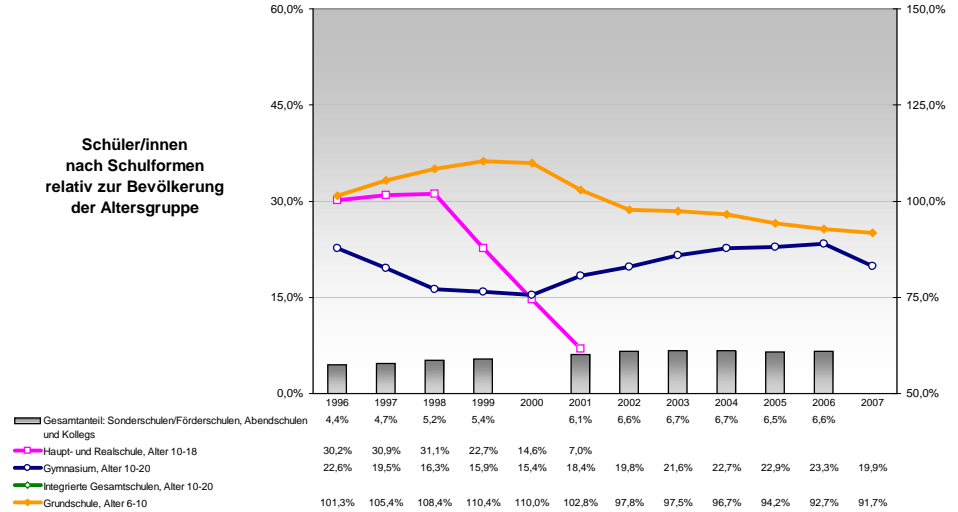
Bevölkerungsentwicklung



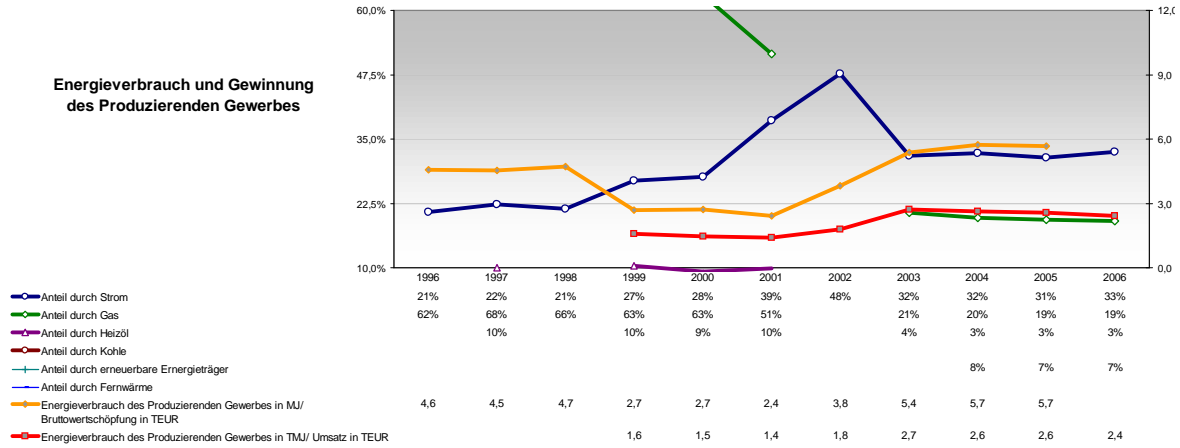
Berufs- und Fachschüler/innen in % der Bevölkerung des Alters 18-20 und Frauen- sowie Ausländeranteil



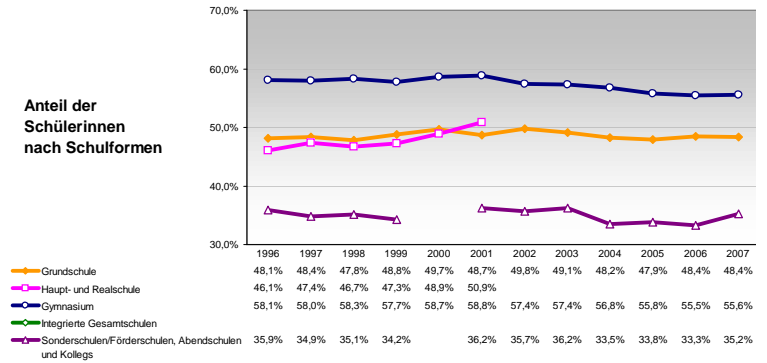
Schüler/innen nach Schulformen relativ zur Bevölkerung der Altersgruppe



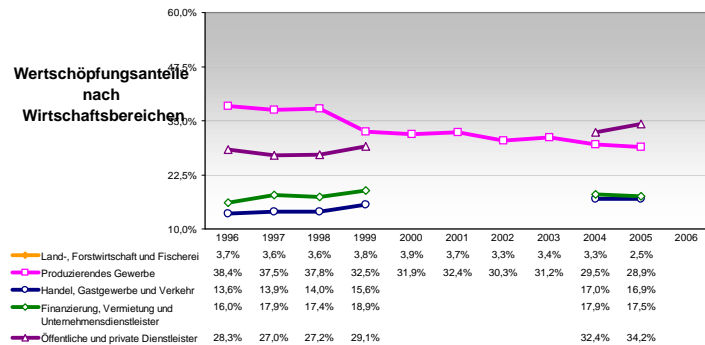
Energieverbrauch und Gewinnung des Produzierenden Gewerbes



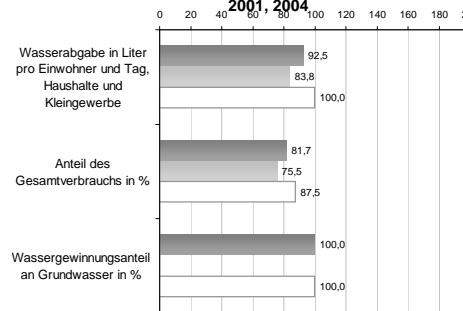
Anteil der Schülerinnen nach Schulformen



Wertschöpfungsanteile nach Wirtschaftsbereichen



Wasserabgabe und Wassergewinnung 1998, 2001, 2004



Anteil der Ausländer/innen nach Schulformen

