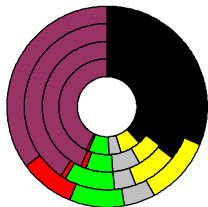


### Wahlergebnisse:

Anteile an den gültigen Stimmen



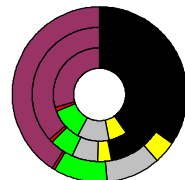
### Bundtagswahlen:

1994, 1998, 2002, 2005

- CDU/CSU
- FDP
- Sonstige
- Grüne
- PDS
- SPD

Wahlbeteiligung  
in %:

1994	71,7
1998	73,1
2002	78,0
2005	76,3



### Europawahlen:

1994, 1999, 2004

- CDU/CSU
- FDP
- Sonstige
- Grüne
- PDS
- SPD

Wahlbeteiligung:  
in %:

1994	45,9
1999	46,7
2004	63,9



### Landtagswahlen:

Wahlbeteiligung:  
in %:

2006-03	50,3
2001-03	53,3
1996-03	64,6

### Kaiserslautern, Kreisfreie Stadt

Wert 2007

Fläche in km<sup>2</sup> 139,7  
Flächenanteil in % 0,39

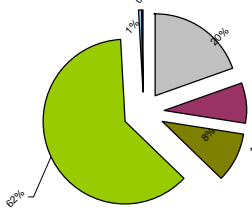
Bevölkerung 97.770  
Bevölkerungsanteil in % 1,19  
Ausländerquote 11,8%

Bevölkerungsdichte (Einwohner pro km<sup>2</sup>) 70,0



### Bodennutzung 2004

- Siedlung und Gewerbe
- Verkehr
- Landwirtschaft
- Wald
- Wasser
- Rest



m	w
48.838	48.932
628	1.564
588	1.473
563	1.364
486	1.303
460	1.289
3.262	5.610
3.119	5.711
2.731	5.727
2.368	5.561
2.199	5.192
5.046	5.929
4.940	5.785
4.659	5.444
4.484	5.550
4.273	6.173
5.382	5.612
5.269	5.640
5.646	6.099
6.275	6.691
6.250	6.568
7.610	7.250
7.281	6.994
6.806	6.660
6.017	6.110
5.786	5.989
8.232	6.940
8.774	7.367
9.078	7.638
8.613	7.573
7.672	7.173
6.832	6.076
7.038	6.067
7.422	6.418
8.566	7.182
10.382	8.478
6.276	5.745
6.132	5.777
6.139	5.700
5.689	5.309
5.892	5.427
3.847	3.586
4.026	3.821
4.220	4.066
4.408	4.222
4.423	4.213
2.351	2.184
2.414	2.217
2.587	2.429
2.827	2.580
3.031	2.881

### Bevölkerungsentwicklung

männlich

weiblich

Alter (85+)

2007

2006

2005

2004

2003

[75+]

2007

2005

2002

1999

1995

[65-75]

2007

2005

2002

1999

1995

[55-65]

2007

2005

2002

1999

1995

[45-55]

2007

2005

2002

1999

1995

[35-45]

2007

2005

2002

1999

1995

[25-35]

2007

2005

2002

1999

1995

[15-25]

2007

2005

2002

1999

1995

[6-15]

2007

2005

2002

1999

1995

[0-6]

2007

2005

2002

1999

1995

m	w
1,1%	0,9%
0,9%	0,8%
0,9%	1,0%
1,0%	1,0%
0,8%	0,9%
4,2%	3,7%
3,5%	3,3%
3,4%	3,2%
4,2%	3,6%
4,0%	3,7%
2,1%	1,7%
2,1%	1,9%
1,8%	2,1%
2,1%	2,1%
2,1%	2,3%

Zuzüge	Fortzüge
3,2%	3,7%
3,5%	4,4%
3,8%	4,3%
3,8%	4,7%
4,2%	4,4%
17,3%	14,8%
16,9%	15,6%
18,0%	14,5%
15,6%	13,8%
14,3%	12,2%
4,5%	4,6%
4,8%	5,9%
5,0%	5,9%
5,3%	6,1%
6,8%	6,8%

Zuzüge	Fortzüge
119%	172%
155%	180%
148%	176%
1	1
125%	185%
120%	190%
113%	190%
96	190%
107%	198%
168%	169%

m	w
8,2%	8,0%
8,0%	6,9%
8,6%	8,0%
9,2%	7,4%
10,0%	7,6%
3,1%	1,8%
2,6%	1,4%
3,0%	1,8%
3,1%	1,7%
3,5%	1,6%
1,3%	0,5%
1,4%	0,7%
1,7%	1,0%
1,3%	0,9%
2,0%	1,0%

### Geburten

m - mit Alter über 35 der Frauen - w

2007

2005

2002

1999

1995

[25-35]

2007

2005

2002

1999

1995

bis 25

2007

2005

2002

1999

1995

Wanderungen über die Kreisgrenzen

relativ zur Bevölkerung mit Alter über 30

2007

2005

2002

1999

1995

[18-30]

2007

2005

2002

1999

1995

[0-18]

2007

2005

2002

1999

1995

Quoten m/w

mit Alter über 30

2007

2005

2002

1999

1995

[18-30]

2007

2005

2002

1999

1995

[0-18]

2007

2005

2002

1999

1995

Sterbehäufigkeiten

m - zum Alter 75+ - w

2007

2005

2002

1999

1995

[65-75]

2007

2005

2002

1999

1995

[60-65]

2007

2005

2002

1999

1995

m	w
12,8%	12,9%
15,1%	14,4%
14,0%	11,2%
12,4%	11,7%
17,5%	17,1%
5,9%	5,8%
5,7%	5,6%
5,8%	4,2%
9,2%	8,5%
11,1%	8,9%
39,5%	36,1%
39,8%	34,3%
44,6%	32,0%
37,2%	31,1%
35,3%	29,1%
6,8%	5,9%
8,2%	6,5%
8,0%	5,5%
8,5%	5,5%
9,1%	6,5%

m	w
0,8%	12,5%
0,6%	12,0%
0,4%	9,1%
0,4%	10,8%
0,3%	9,3%
3,2%	2,1%
2,6%	1,5%
2,6%	1,3%
2,7%	1,5%
2,8%	1,5%
21,8%	22,7%
19,9%	17,4%
20,4%	14,5%
18,5%	18,3%
23,7%	21,0%
7,0%	7,8%
7,1%	7,2%
8,0%	5,9%
8,5%	6,1%
8,2%	5,1%

Teilzeit	w
0,8%	12,5%
0,6%	12,0%
0,4%	9,1%
0,4%	10,8%
0,3%	9,3%

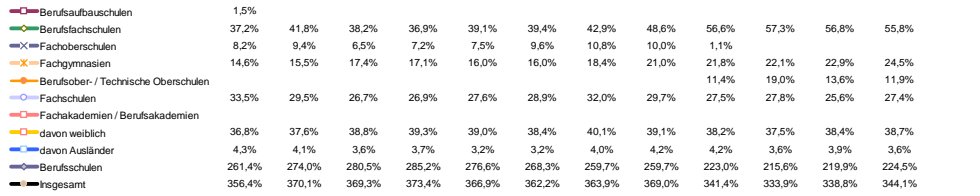
Schwerbehindert	w
3,2%	2,1%
2,6%	1,5%
2,6%	1,3%
2,7%	1,5%
2,8%	1,5%

Langzeitarbeitslos	w
21,8%	22,7%
19,9%	17,4%
20,4%	14,5%
18,5%	18,3%
23,7%	21,0%

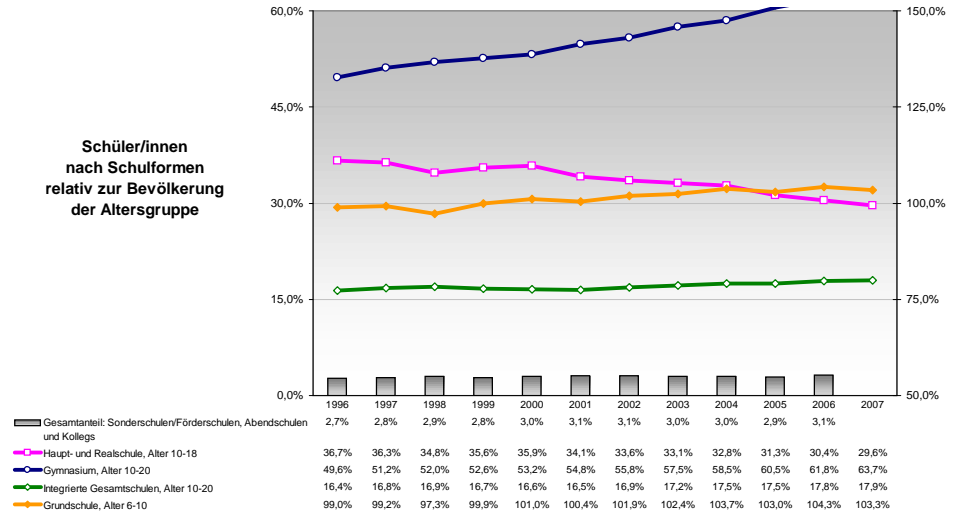
Ausländer	w
7,0%	7,8%
7,1%	7,2%
8,0%	5,9%
8,5%	6,1%
8,2%	5,1%

insgesamt	w
228,0%	185,1%
189,8%	

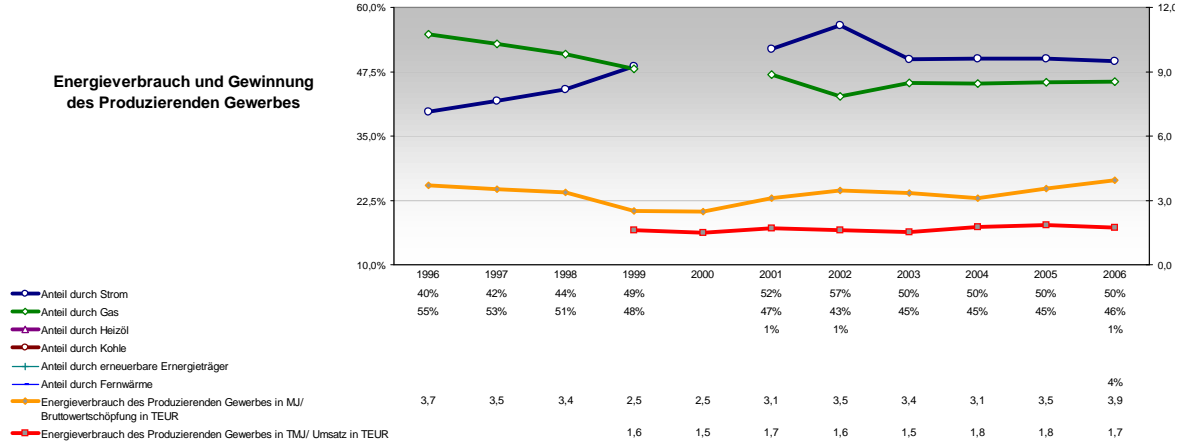
### Berufs- und Fachschüler/innen in % der Bevölkerung des Alters 18-20 und Frauen- sowie Ausländeranteil



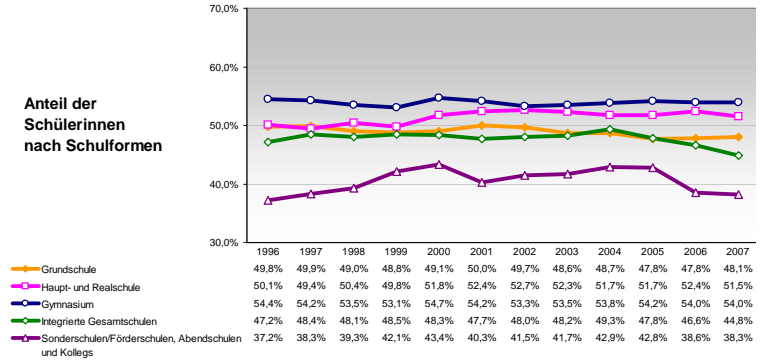
### Schüler/innen nach Schulformen relativ zur Bevölkerung der Altersgruppe



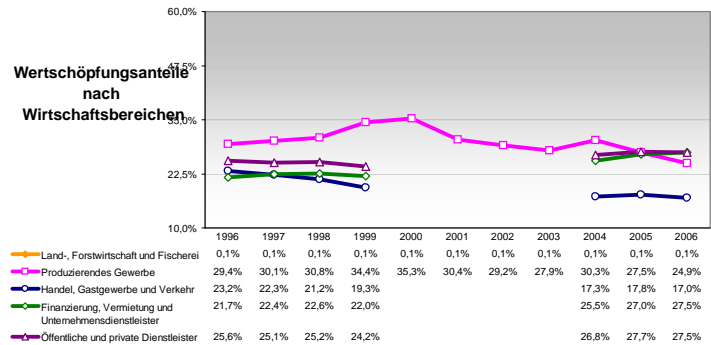
### Energieverbrauch und Gewinnung des Produzierenden Gewerbes



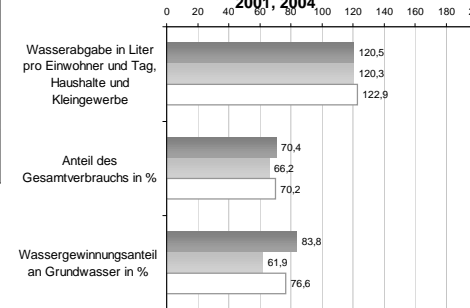
### Anteil der Schülerinnen nach Schulformen



### Wertschöpfungsanteile nach Wirtschaftsbereichen



### Wasserabgabe und Wassergewinnung 1998, 2001, 2004



### Anteil der Ausländer/innen nach Schulformen

