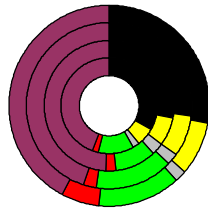


### Wahlergebnisse:

Anteile an den gültigen Stimmen

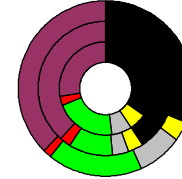


### Bundestagswahlen: 1994, 1998, 2002, 2005

- CDU/CSU
- FDP
- Sonstige
- Grüne
- PDS
- SPD

Wahlbeteiligung  
in %:

77,0  
78,1  
79,7  
78,6



### Europawahlen: 1994, 1999, 2004

- CDU/CSU
- FDP
- Sonstige
- Grüne
- PDS
- SPD

Wahlbeteiligung:  
in %:

35,3  
35,2  
49,1

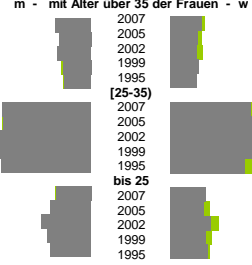
### Landtagswahlen: Wahlbeteiligung: in %:

65,1 2005-02  
67,8 2000-02  
70,5 1996-03



	m	w
	1,4%	1,2%
	1,2%	1,1%
	1,3%	1,0%
	1,1%	1,1%
	1,0%	1,0%
	3,4%	3,2%
	3,3%	3,4%
	3,6%	3,3%
	3,5%	3,4%
	3,4%	2,9%
	1,3%	1,4%
	1,5%	1,3%
	1,9%	1,6%
	1,6%	1,4%
	1,5%	1,4%

### Geburten m - mit Alter über 35 der Frauen - w

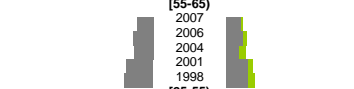


	m	w
	15,2%	12,5%
	17,8%	14,0%
	18,0%	11,1%
	14,6%	9,1%
	17,6%	11,9%
	5,2%	4,5%
	6,4%	5,0%
	6,0%	3,9%
	8,5%	6,7%
	9,1%	6,8%

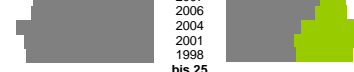
### Arbeitslose



### Altersverteilung [55-65]



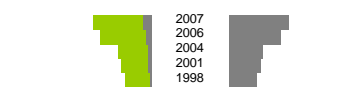
### [25-55]



### bis 25

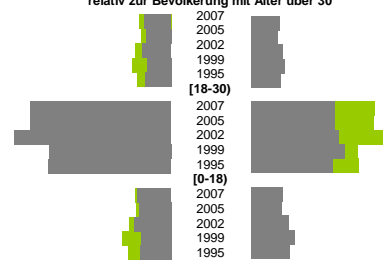


### Besondere Teilgesamtheiten



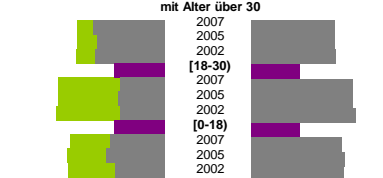
	m	w
Teilzeit	1,8%	13,4%
	1,1%	11,6%
	0,8%	7,6%
	0,6%	7,0%
	0,2%	6,1%
Schwerbehindert	2,4%	1,5%
	2,1%	1,4%
	2,0%	0,9%
	2,1%	1,2%
	2,0%	1,2%
Langzeitarbeitslos	26,2%	19,4%
	32,0%	19,8%
	27,2%	12,9%
	21,7%	13,0%
	26,1%	14,5%
Ausländer	9,2%	7,9%
	8,7%	7,1%
	9,5%	5,0%
	10,0%	4,8%
	10,3%	4,5%

### Wanderungen über die Kreisgrenzen relativ zur Bevölkerung mit Alter über 30



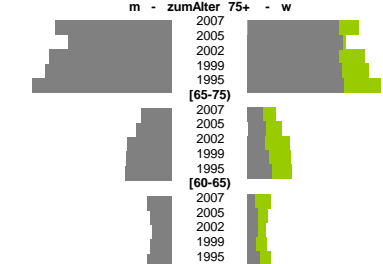
	m	w
18-30	43,3%	33,9%
	44,0%	32,2%
	49,6%	26,9%
	46,7%	24,6%
	45,9%	25,3%
[0-18]	7,5%	5,5%
	7,1%	5,3%
	8,3%	5,3%
	8,8%	4,8%
	8,2%	4,7%

### Quoten m/w mit Alter über 30



	m	w
18-30	143%	176%
	135%	175%
	138%	177%
	1	1
	89%	214%
	92%	214%
	88%	219%
	1	1
	108%	189%
	117%	195%
	99%	193%

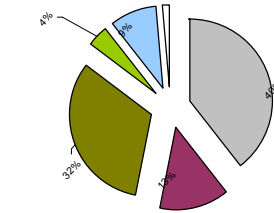
### Sterbehäufigkeiten m - zum Alter 75+ - w



	m	w
65-75	9,0%	7,3%
	7,9%	7,7%
	9,4%	7,4%
	9,7%	7,7%
	10,7%	7,8%
[60-65]	2,3%	1,2%
	2,7%	1,4%
	3,4%	1,4%
	3,5%	1,6%
	3,5%	1,9%
[60-65]	1,8%	0,6%
	1,6%	0,8%
	1,4%	0,8%
	1,6%	0,6%
	1,8%	1,0%

### Kiel, Landeshauptstadt, Kreisfreie Stadt

	Wert 2007
Fläche in km <sup>2</sup>	118,7
Flächenanteil in %	0,33
Bevölkerung	236.902
Bevölkerungsanteil in %	2,88
Ausländerquote	9,2%
Bevölkerungsdichte (Einwohner pro km <sup>2</sup> )	199,7



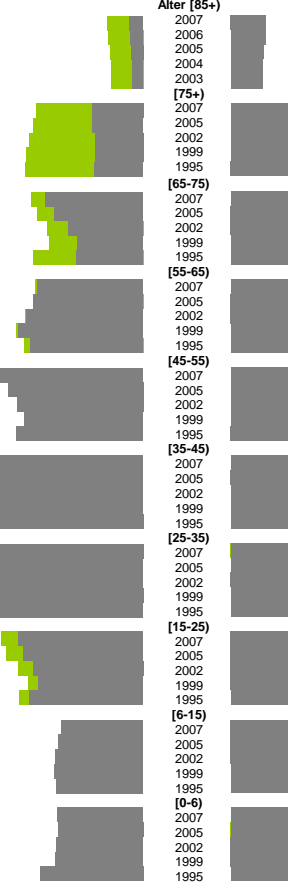
### Bodennutzung 2004

- Siedlung und Gewerbe
- Verkehr
- Landwirtschaft
- Wald
- Wasser
- Rest



m	w	männlich	weiblich
115.605	121.297		
1.500	4.192		
1.452	4.106		
1.400	3.913		
1.234	3.730		
1.236	3.740		
5.978	12.590		
5.953	12.930		
5.623	13.450		
5.642	13.838		
5.698	13.935		
11.492	13.144		
10.391	12.430		
8.849	11.306		
7.722	11.032		
7.834	12.967		
12.481	12.664		
12.949	13.030		
13.796	13.921		
14.766	14.951		
13.328	14.047		
16.985	15.906		
15.965	15.035		
14.864	14.191		
13.958	13.381		
15.004	14.157		
20.295	18.173		
21.136	18.860		
21.338	18.941		
20.252	17.634		
18.437	16.145		
18.906	18.295		
18.591	17.903		
20.290	18.673		
23.094	21.170		
28.749	25.648		
14.755	16.692		
14.169	16.097		
13.031	14.766		
12.282	13.548		
13.478	14.621		
8.628	8.276		
8.956	8.475		
9.330	9.000		
9.355	8.968		
9.148	8.713		
6.085	5.557		
6.035	5.528		
6.117	5.784		
6.203	5.999		
7.289	6.835		

### Bevölkerungsentwicklung



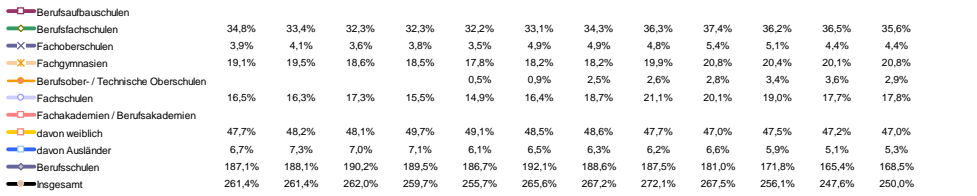
### Zuzüge Fortzüge

	Zuzüge	Fortzüge
	3,6%	4,2%
	3,4%	4,1%
	3,7%	4,7%
	3,1%	5,1%
	3,5%	4,5%
	18,8%	12,6%
	18,8%	12,7%
	20,9%	13,2%
	16,3%	14,2%
	16,4%	12,4%
	4,4%	4,7%
	4,3%	4,6%
	4,9%	5,5%
	4,0%	6,5%
	4,2%	5,8%
	1	1
	89%	214%
	92%	214%
	88%	219%
	1	1
	108%	189%
	117%	195%
	99%	193%

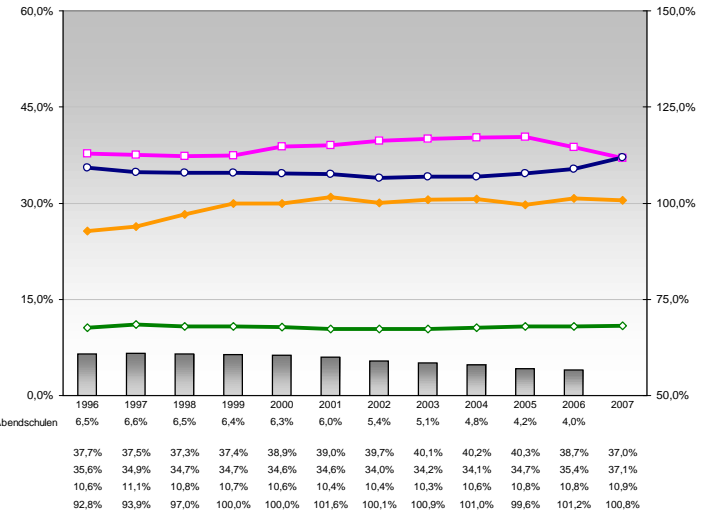
### Zuzüge Fortzüge

	m	w
	9,0%	7,3%
	7,9%	7,7%
	9,4%	7,4%
	9,7%	7,7%
	10,7%	7,8%
	2,3%	1,2%
	2,7%	1,4%
	3,4%	1,4%
	3,5%	1,6%
	3,5%	1,9%
	1,8%	0,6%
	1,6%	0,8%
	1,4%	0,8%
	1,6%	0,6%
	1,8%	1,0%

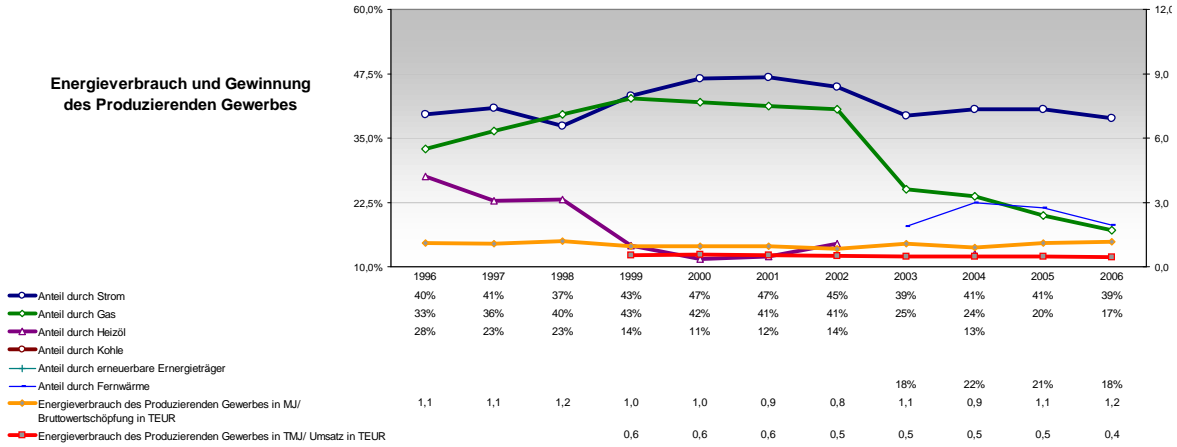
**Berufs- und Fachschüler/innen in % der Bevölkerung des Alters 18-20 und Frauen- sowie Ausländeranteil**



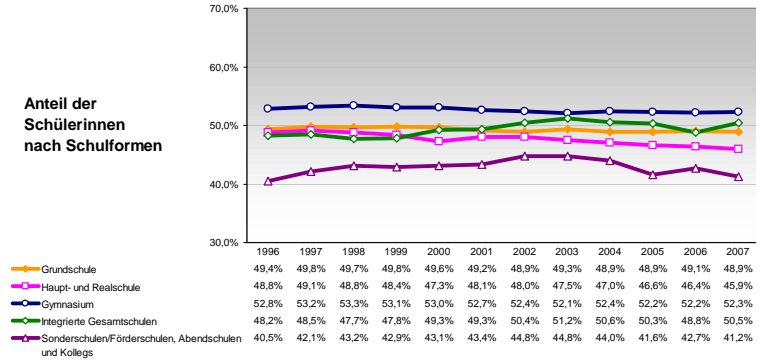
**Schüler/innen nach Schulformen relativ zur Bevölkerung der Altersgruppe**



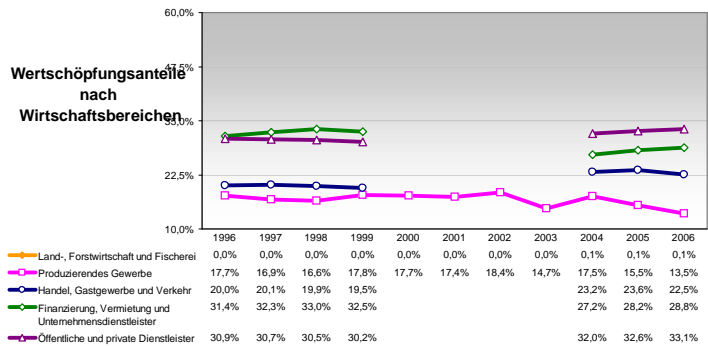
**Energieverbrauch und Gewinnung des Produzierenden Gewerbes**



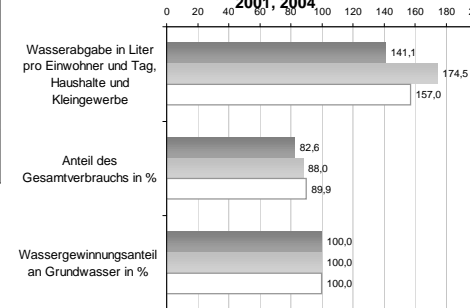
**Anteil der Schülerinnen nach Schulformen**



**Wertschöpfungsanteile nach Wirtschaftsbereichen**



**Wasserabgabe und Wassergewinnung 1998, 2001, 2004**



**Anteil der Ausländer/innen nach Schulformen**

