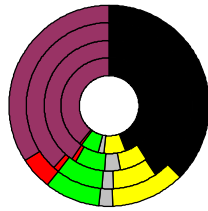


Wahlergebnisse:

Anteile an den gültigen Stimmen

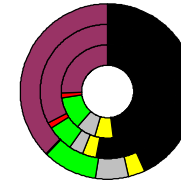


Bundestagswahlen: 1994, 1998, 2002, 2005

- CDU/CSU
- FDP
- Sonstige
- Grüne
- PDS
- SPD

Wahlbeteiligung in %:

75,3
77,5
81,8
80,9



Europawahlen: 1994, 1999, 2004

- CDU/CSU
- FDP
- Sonstige
- Grüne
- PDS
- SPD

Wahlbeteiligung in %:

48,7
54,1
68,5

Landtagswahlen:
Wahlbeteiligung in %:

53,8	2006-03
59,6	2001-03
66,8	1996-03

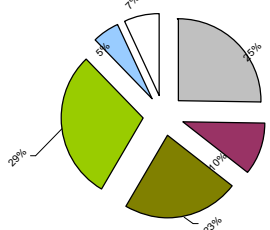


Koblenz, Kreisfreie Stadt

Wert 2007

Fläche in km ²	105,0
Flächenanteil in %	0,29
Bevölkerung	106.087
Bevölkerungsanteil in %	1,29
Ausländerquote	9,2%

Bevölkerungsdichte (Einwohner pro km²)



Bodennutzung 2004

- Siedlung und Gewerbe
- Verkehr
- Landwirtschaft
- Wald
- Wasser
- Rest



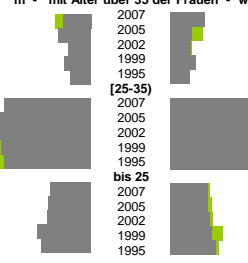
m	w
50.922	55.165

Bevölkerungsentwicklung

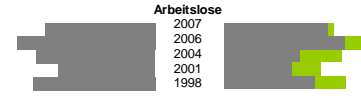
männlich		weiblich	
Alter (85+)			
2007			
756	2.236		
716	2.153		
676	2.038		
649	1.933		
619	1.866		
[75+)			
2007			
3.594	7.155		
3.501	7.353		
3.192	7.271		
2.863	6.938		
2.657	6.303		
[65-75)			
2007			
5.879	6.956		
5.541	6.770		
5.107	6.345		
4.659	6.235		
4.545	7.052		
[55-65)			
2007			
5.880	6.424		
6.041	6.395		
6.401	6.897		
7.068	7.563		
6.685	7.368		
[45-55)			
2007			
7.621	7.604		
7.413	7.560		
7.087	7.418		
6.578	6.857		
6.699	6.641		
[35-45)			
2007			
8.147	7.634		
8.599	8.019		
8.811	8.092		
8.483	7.971		
7.966	7.749		
[25-35)			
2007			
7.140	6.893		
6.987	6.686		
7.552	7.264		
8.432	7.989		
9.817	9.054		
[15-25)			
2007			
5.751	5.986		
5.817	5.912		
5.834	5.855		
5.598	5.473		
5.689	5.523		
[6-15)			
2007			
4.213	4.036		
4.398	4.256		
4.507	4.557		
4.638	4.628		
4.577	4.495		
[0-6)			
2007			
2.697	2.477		
2.733	2.520		
2.961	2.740		
3.021	3.009		
3.227	3.172		

m	w
1,2%	1,5%
1,4%	0,9%
1,0%	0,9%
1,2%	1,1%
0,9%	0,9%

Geburten



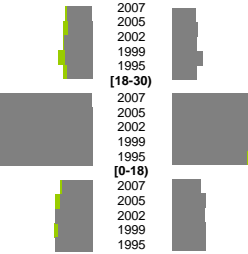
m	w
10,3%	9,7%
12,9%	11,3%
11,0%	7,1%
9,0%	6,4%
11,4%	8,5%



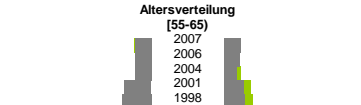
Arbeitslose

Zuzüge	Fortzüge
3,7%	4,1%
3,7%	4,4%
4,2%	4,3%
4,1%	5,3%
3,8%	4,3%

Wanderungen über die Kreisgrenzen



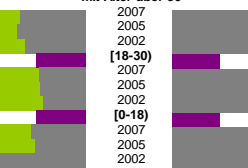
m	w
5,3%	5,3%
4,9%	4,8%
5,3%	3,7%
8,5%	6,3%
9,2%	6,5%



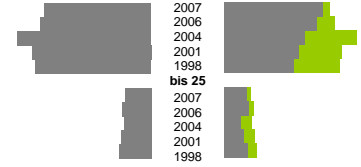
Altersverteilung

Zuzüge	Fortzüge
18,5%	13,9%
18,1%	15,3%
17,5%	13,9%
16,4%	15,0%
14,4%	13,0%

Quoten m/w



m	w
38,4%	35,7%
40,0%	33,5%
48,2%	29,0%
42,8%	26,9%
41,8%	25,1%



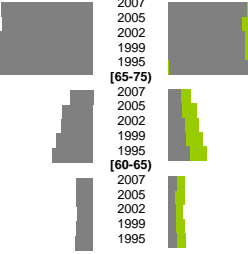
Besondere Teilgesamtheiten

m	w
1,0%	14,0%
1,1%	13,4%
0,6%	9,7%
0,3%	9,2%
0,2%	8,7%
Schwerbehindert	
2,9%	1,8%
2,4%	1,6%
2,3%	1,2%
3,2%	1,7%
3,5%	1,5%
Langzeitarbeitslos	
19,2%	20,5%
19,7%	18,6%
17,7%	9,5%
15,7%	9,4%
16,5%	9,8%
Ausländer	
10,3%	10,7%
10,8%	10,0%
11,9%	7,2%
11,8%	7,7%
11,6%	6,5%

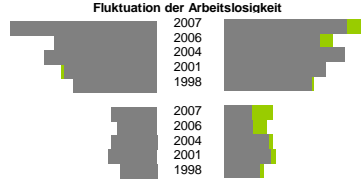


m	w
8,1%	7,3%
8,1%	6,8%
8,8%	7,1%
10,4%	7,1%
11,3%	7,6%

Sterbehäufigkeiten

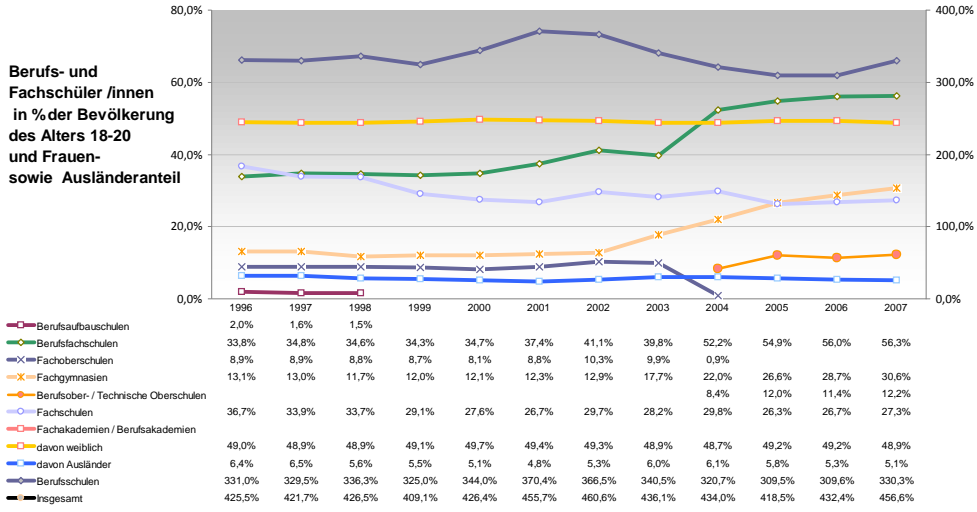


insgesamt	346,2%	270,5%
	241,3%	210,5%
	265,2%	266,3%
	217,1%	224,4%
	197,8%	193,5%
aus, in Erwerbstätigkeit		
106,9%	60,3%	
93,3%	62,3%	
107,1%	97,2%	
114,5%	102,1%	
85,9%	79,0%	

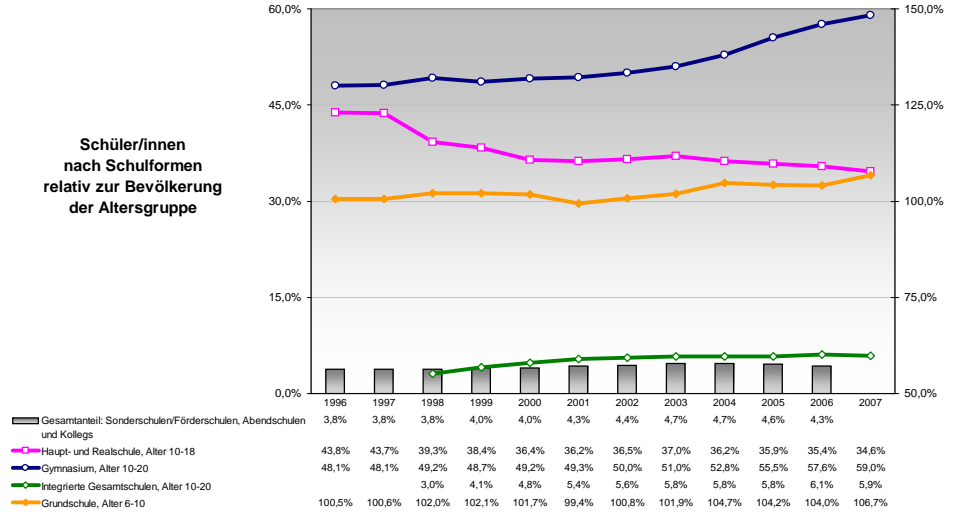


Fluktuation der Arbeitslosigkeit

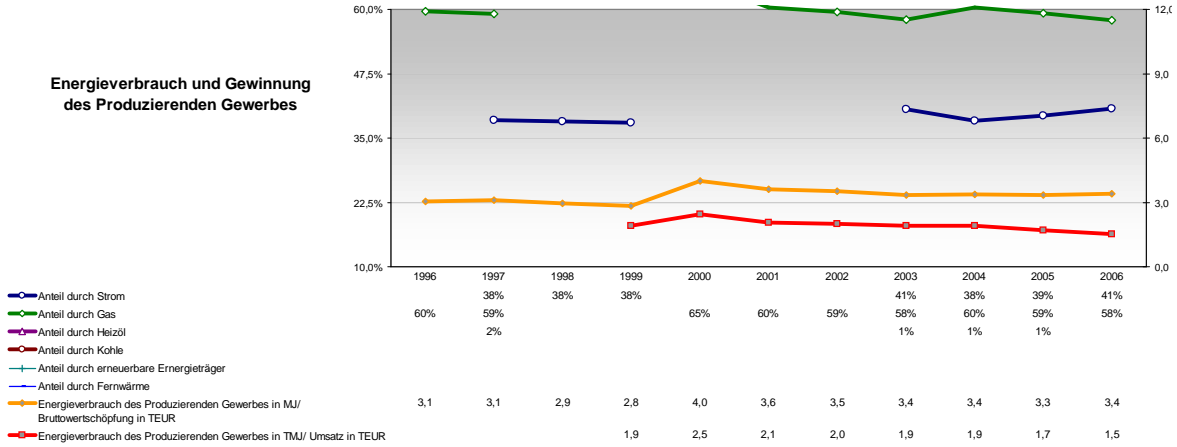
**Berufs- und
Fachschüler /innen
in % der Bevölkerung
des Alters 18-20
und Frauen-
sowie Ausländeranteil**



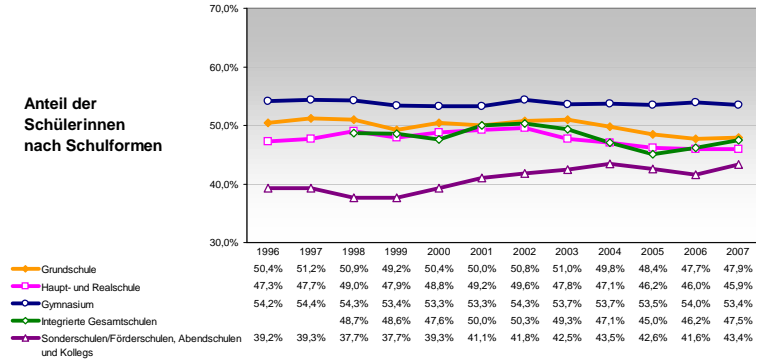
**Schüler/innen
nach Schulformen
relativ zur Bevölkerung
der Altersgruppe**



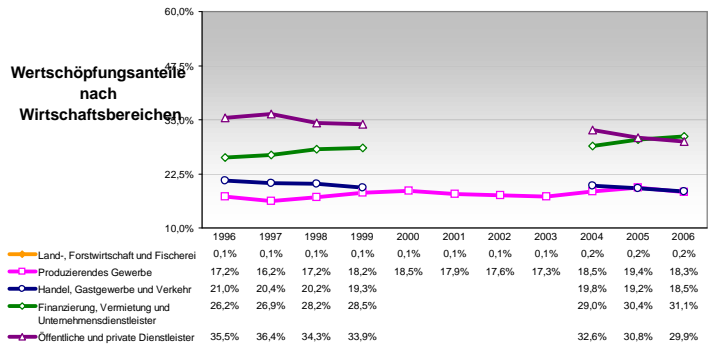
**Energieverbrauch und Gewinnung
des Produzierenden Gewerbes**



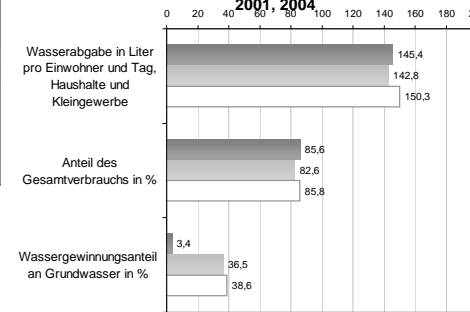
**Anteil der
Schülerinnen
nach Schulformen**



**Wertschöpfungsanteile
nach
Wirtschaftsbereichen**



**Wasserabgabe und Wassergewinnung 1998,
2001, 2004**



**Anteil der
Ausländer/innen
nach Schulformen**

