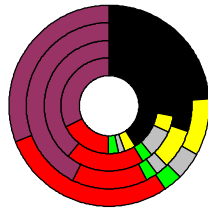


Wahlergebnisse:

Anteile an den gültigen Stimmen

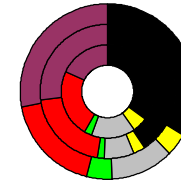


Bundestagswahlen: 1994, 1998, 2002, 2005

- CDU/CSU
- FDP
- Sonstige
- Grüne
- PDS
- SPD

Wahlbeteiligung
in %:

70,7
67,7
76,5
68,7



Europawahlen: 1994, 1999, 2004

- CDU/CSU
- FDP
- Sonstige
- Grüne
- PDS
- SPD

Wahlbeteiligung:
in %:

46,5
52,1
65,6

Landtagswahlen: Wahlbeteiligung: in %:

41,9	2006-03
54,6	2002-04
71,2	1998-04

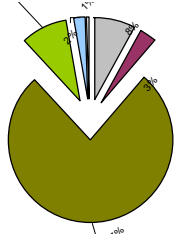


Köthen, Kreis

Fläche in km²
Flächenanteil in %

Bevölkerung
Bevölkerungsanteil in %
Ausländerquote

Bevölkerungsdichte (Einwohner pro km²)



Bodennutzung 2004

- Siedlung und Gewerbe
- Verkehr
- Landwirtschaft
- Wald
- Wasser
- Rest



Wert 2007

#WERT!

#WERT!

#WERT!

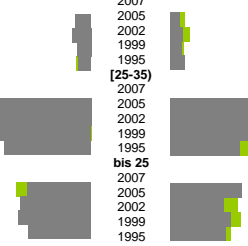
Bevölkerungsentwicklung

männlich	w	Alter (85+)	w
-	-	2007	-
275	1.061	2006	-
236	968	2005	-
225	887	2004	-
235	865	2003	-
-	-	[75+]	-
-	-	2007	-
1.679	4.137	2005	-
1.443	3.920	2002	-
1.302	3.699	1999	-
1.237	3.461	1995	-
-	-	[65-75]	-
-	-	2007	-
3.803	4.506	2005	-
3.332	4.290	2002	-
2.932	4.238	1999	-
2.624	4.408	1995	-
0	0	[55-65]	-
0	0	2007	-
3.960	4.112	2005	-
4.364	4.570	2002	-
4.884	5.056	1999	-
4.734	5.054	1995	-
0	0	[45-55]	-
0	0	2007	-
5.426	5.238	2005	-
5.308	4.939	2002	-
4.737	4.469	1999	-
4.404	4.253	1995	-
0	0	[35-45]	-
0	0	2007	-
5.387	5.126	2005	-
5.673	5.513	2002	-
5.864	5.625	1999	-
5.730	5.432	1995	-
0	0	[25-35]	-
0	0	2007	-
3.723	3.234	2005	-
4.370	3.807	2002	-
5.048	4.469	1999	-
5.769	5.275	1995	-
0	0	[15-25]	-
0	0	2007	-
4.649	4.039	2005	-
5.087	4.385	2002	-
5.060	4.454	1999	-
4.644	4.125	1995	-
0	0	[6-15]	-
0	0	2007	-
1.953	1.814	2005	-
2.648	2.429	2002	-
3.474	3.297	1999	-
4.398	4.293	1995	-
0	0	[0-6]	-
0	0	2007	-
1.414	1.364	2005	-
1.453	1.375	2002	-
1.367	1.274	1999	-
1.483	1.364	1995	-

m	w
0,4%	0,3%
0,5%	0,3%
0,4%	0,3%
0,3%	0,4%
-	-
4,2%	3,1%
3,6%	3,3%
3,3%	3,4%
2,3%	1,9%
-	-
1,7%	2,0%
1,9%	1,5%
1,9%	1,7%
1,7%	1,5%

Geburten

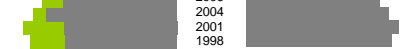
m - mit Alter über 35 der Frauen - w



m	w
20,9%	24,6%
23,9%	26,4%
20,8%	28,2%
20,4%	26,9%
-	-
4,7%	7,0%
3,8%	4,8%
6,5%	7,4%
8,3%	10,9%

Arbeitslose

2007

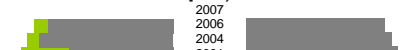


Altersverteilung

[55-65]



[25-55]

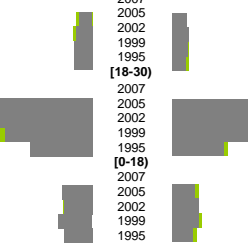


bis 25



Wanderungen über die Kreisgrenzen

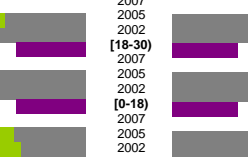
relativ zur Bevölkerung mit Alter über 30



m	w
36,3%	40,3%
38,5%	42,2%
30,0%	44,0%
30,5%	39,1%
-	-
6,6%	5,2%
6,8%	4,0%
7,3%	4,9%
6,2%	5,0%

Quoten m/w

mit Alter über 30



m	w
0,5%	3,4%
0,1%	2,4%
0,1%	2,0%
-	-
1,0%	0,9%
1,0%	0,8%
1,2%	1,0%
1,1%	0,9%

Schwerbehindert

2007

2006

2004

2001

1998

Langzeitarbeitslos

2007

2006

2004

2001

1998

Ausländer

2007

2006

2004

2001

1998

insgesamt

2007

2006

2004

2001

1998

aus, in Erwerbstätigkeit

2007

2006

2004

2001

1998

Besondere Teilesamtheiten



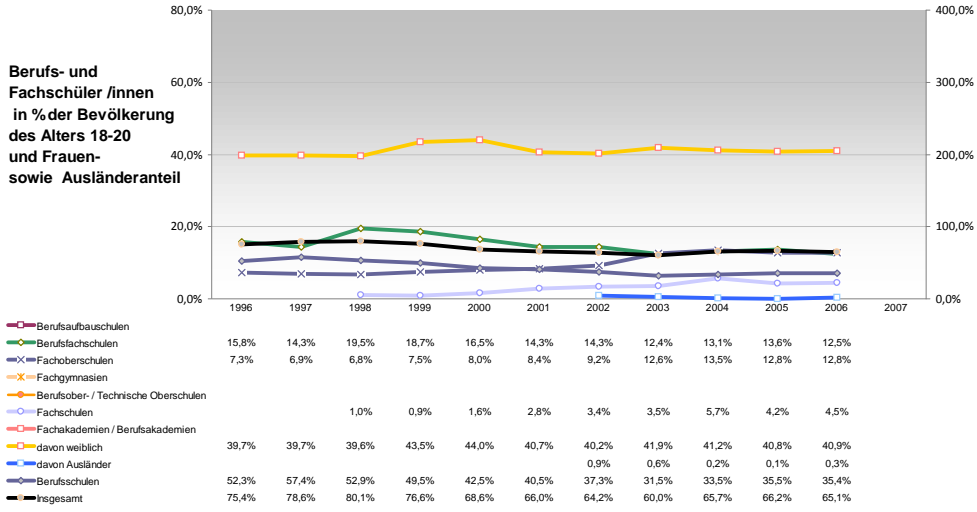
Fluktuation der Arbeitslosigkeit



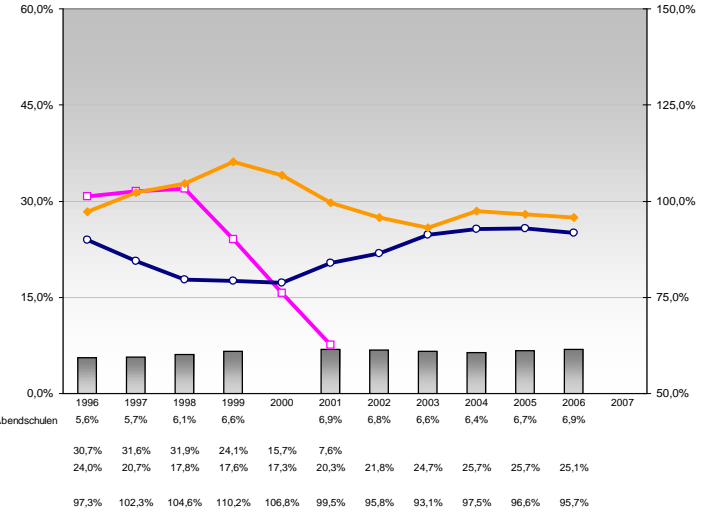
2007	2006
217,2%	151,0%
180,9%	129,0%
190,9%	98,6%
194,5%	149,8%

2007	2006
104,6%	49,4%
91,6%	49,2%
103,7%	37,0%
106,9%	70,1%

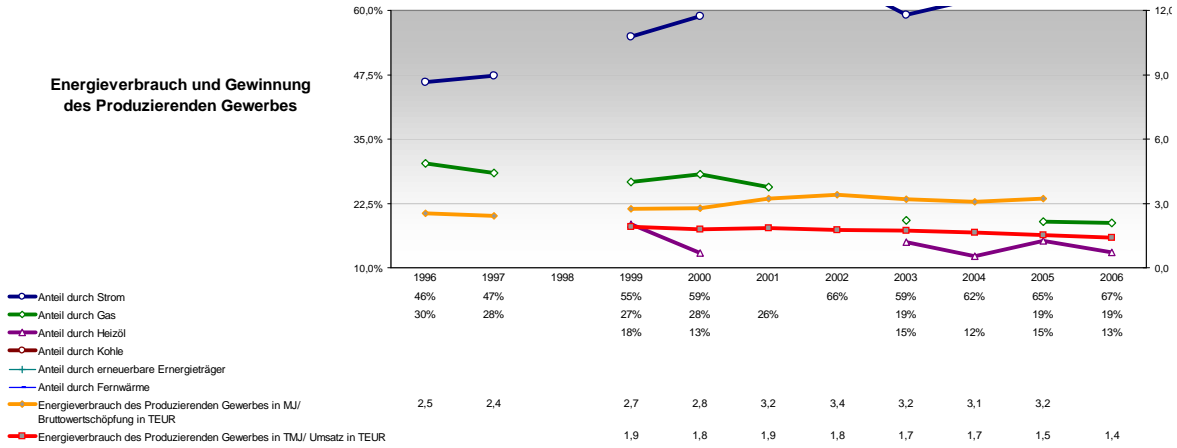
Berufs- und Fachschüler/innen in % der Bevölkerung des Alters 18-20 und Frauen- sowie Ausländeranteil



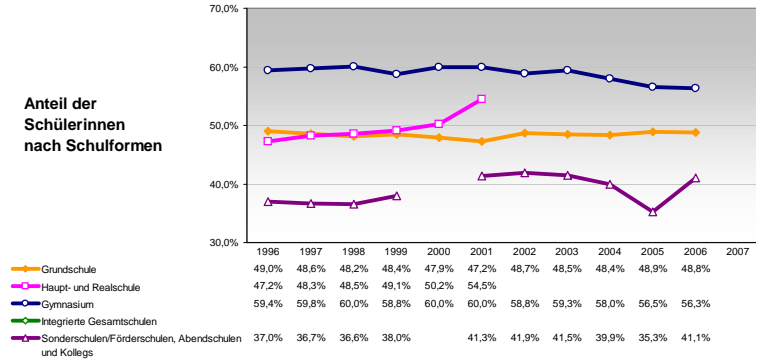
Schüler/innen nach Schulformen relativ zur Bevölkerung der Altersgruppe



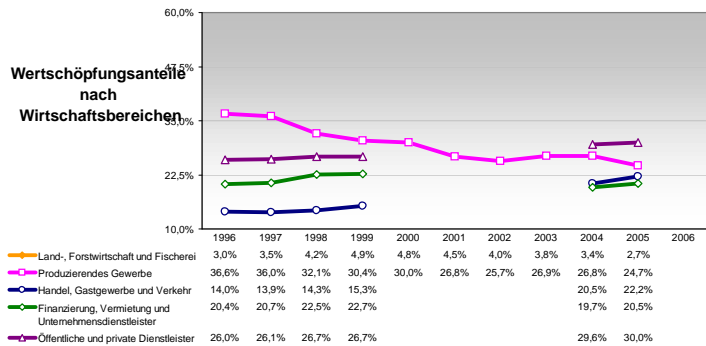
Energieverbrauch und Gewinnung des Produzierenden Gewerbes



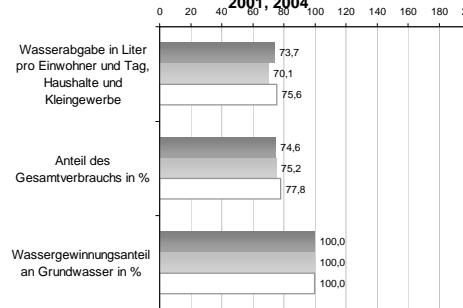
Anteil der Schülerinnen nach Schulformen



Wertschöpfungsanteile nach Wirtschaftsbereichen



Wasserabgabe und Wassergewinnung, 2001, 2004



Anteil der Ausländer/innen nach Schulformen

