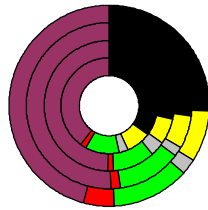


### Wahlergebnisse:

Anteile an den gültigen Stimmen

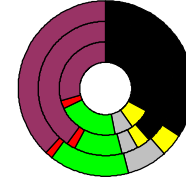


### Bundestagswahlen: 1994, 1998, 2002, 2005

- CDU/CSU
- FDP
- Sonstige
- Grüne
- PDS
- SPD

Wahlbeteiligung  
in %:

78,4  
80,1  
83,3  
81,2



### Europawahlen: 1994, 1999, 2004

- CDU/CSU
- FDP
- Sonstige
- Grüne
- PDS
- SPD

Wahlbeteiligung:  
in %:

41,2  
44,8  
53,5

Landtagswahlen:  
Wahlbeteiligung:  
in %:

56,3 2008-01  
65,6 2003-02  
73,3 1998-03



### Arbeitslose

2007  
2006  
2004  
2001  
1998

### Altersverteilung

[55-65]  
2007  
2006  
2004  
2001  
1998

### [25-55]

2007  
2006  
2004  
2001  
1998

### bis 25

2007  
2006  
2004  
2001  
1998

### Besondere Teilgesamtheiten

2007  
2006  
2004  
2001  
1998

### Schwerbehindert

2007  
2006  
2004  
2001  
1998

### Langzeitarbeitslos

2007  
2006  
2004  
2001  
1998

### Ausländer

2007  
2006  
2004  
2001  
1998

### Fluktuation der Arbeitslosigkeit

2007  
2006  
2004  
2001  
1998

m w

2007  
2005  
2002  
1999  
1995

5,6% 5,3%  
5,4% 5,0%  
5,1% 4,2%

m w

2007  
2005  
2002  
1999  
1995

42,5% 34,5%  
42,2% 34,0%  
50,3% 31,0%

m w

2007  
2005  
2002  
1999  
1995

6,5% 5,5%  
7,2% 6,1%  
5,7% 3,7%

m w

2007  
2005  
2002  
1999  
1995

0,8% 9,9%  
0,7% 9,5%  
0,5% 7,7%

m w

2007  
2005  
2002  
1999  
1995

2,1% 1,4%  
1,8% 1,2%  
2,0% 1,0%

m w

2007  
2005  
2002  
1999  
1995

26,8% 22,7%  
29,9% 25,1%  
26,7% 14,7%

m w

2007  
2005  
2002  
1999  
1995

14,7% 12,9%  
14,9% 13,1%  
17,4% 10,6%

insgesamt

2007  
2006  
2004  
2001  
1998

179,7% 174,0%  
130,1% 131,1%  
171,0% 195,4%

aus, in Erwerbstätigkeit

2007  
2006  
2004  
2001  
1998

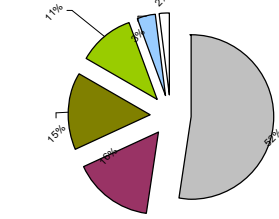
66,3% 52,8%  
56,4% 45,2%  
68,8% 70,9%

### Landeshauptstadt Hannover

Fläche in km<sup>2</sup>  
Flächenanteil in %

Bevölkerung  
Bevölkerungsanteil in %  
Ausländerquote

Bevölkerungsdichte (Einwohner pro km<sup>2</sup>)



### Bodennutzung 2004

- Siedlung und Gewerbe
- Verkehr
- Landwirtschaft
- Wald
- Wasser
- Rest

Wert 2007

0,0  
0,00

0  
0,00  
#DIV/0!

#DIV/0!

männlich

### Bevölkerungsentwicklung

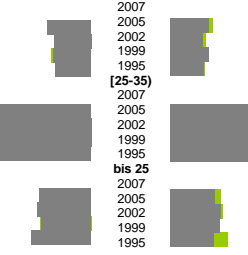
weiblich

m	w
0	0
0	0
3.284	9.366
3.065	8.532
3.039	8.827
0	0
15.348	32.272
14.260	32.815
13.295	32.467
12.764	31.267
0	0
24.019	29.116
21.776	27.622
19.936	27.605
19.769	31.550
0	0
27.628	28.772
29.745	31.032
32.367	34.039
30.698	33.283
0	0
34.326	34.454
32.227	32.862
30.024	30.643
31.682	31.097
0	0
45.570	42.243
45.309	42.236
42.787	39.586
38.360	36.250
0	0
40.012	40.245
43.036	41.273
46.802	44.723
53.706	50.936
0	0
26.955	30.191
27.007	30.325
26.114	28.778
27.217	29.116
0	0
19.615	18.472
19.837	18.637
19.462	18.575
19.109	18.245
0	0
13.660	12.831
13.980	13.331
14.230	13.285
14.470	13.628

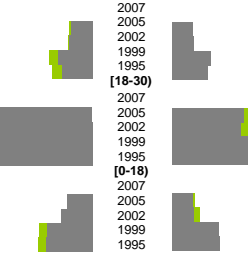
Alter [85+]	2007	2006	2005	2004	2003	2002	2001	1999	1995
[75+]	0	0	15.348	14.260	13.295	12.764	0	24.019	21.776
[65-75]	0	0	24.019	21.776	19.936	19.769	0	27.628	29.745
[55-65]	0	0	27.628	29.745	32.367	30.698	0	34.326	32.227
[45-55]	0	0	34.326	32.227	30.024	31.682	0	45.570	45.309
[35-45]	0	0	45.570	45.309	42.787	38.360	0	42.787	39.586
[25-35]	0	0	42.787	39.586	40.012	43.036	0	46.802	44.723
[15-25]	0	0	40.012	43.036	43.036	46.802	0	53.706	50.936
[6-15]	0	0	43.036	46.802	46.802	53.706	0	26.955	27.007
[0-6]	0	0	46.802	53.706	53.706	26.955	0	27.007	26.114
	0	0	53.706	26.955	27.007	26.114	0	27.217	27.217

m	w
-	-
1,4%	1,2%
1,2%	1,0%
1,2%	1,2%
1,1%	1,1%
-	-
3,5%	3,4%
3,5%	3,4%
3,5%	3,3%
3,3%	3,1%
-	-
1,6%	1,4%
1,7%	1,6%
1,5%	1,6%
1,9%	1,4%
Zuzüge	Fortzüge
2,3%	2,5%
2,6%	2,6%
3,7%	4,7%
3,3%	4,3%
-	-
12,7%	8,8%
13,2%	8,5%
16,3%	12,2%
14,4%	11,0%
-	-
2,7%	2,5%
3,4%	2,7%
5,0%	5,8%
5,0%	5,9%
Zuzüge	Fortzüge
-	-
145%	170%
141%	171%
1	1
-	-
84%	227%
85%	218%
1	1
-	-
96%	202%
104%	195%
m	w
-	-
8,1%	7,2%
8,6%	7,0%
8,4%	7,1%
11,3%	-
-	-
2,4%	1,3%
2,7%	1,4%
2,9%	1,6%
3,8%	1,8%
-	-
1,4%	0,9%
1,5%	0,7%
1,4%	0,7%
1,9%	0,8%

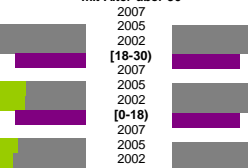
### Geburten



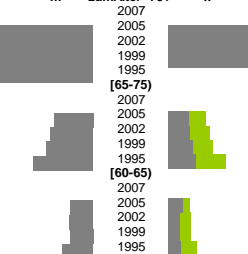
### Wanderungen über die Kreisgrenzen



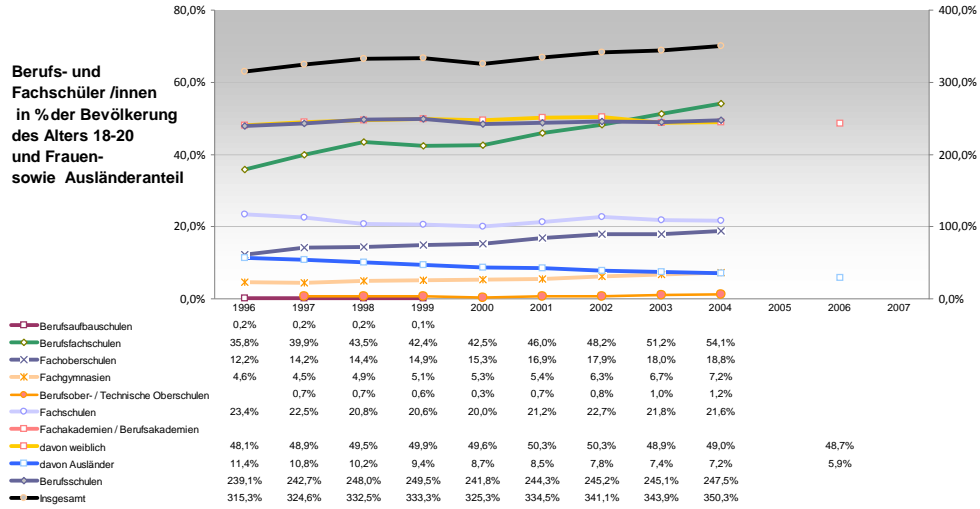
### Quoten m/w mit Alter über 30



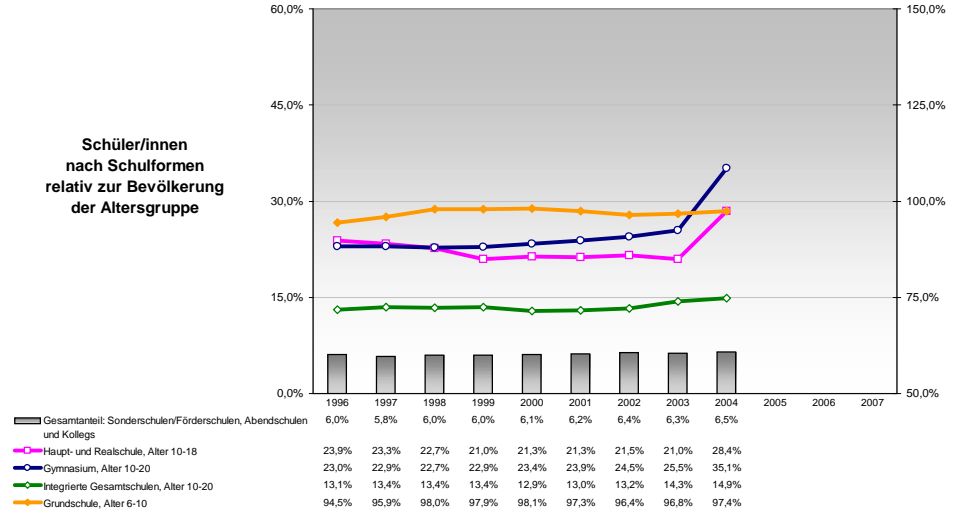
### Sterbehäufigkeiten



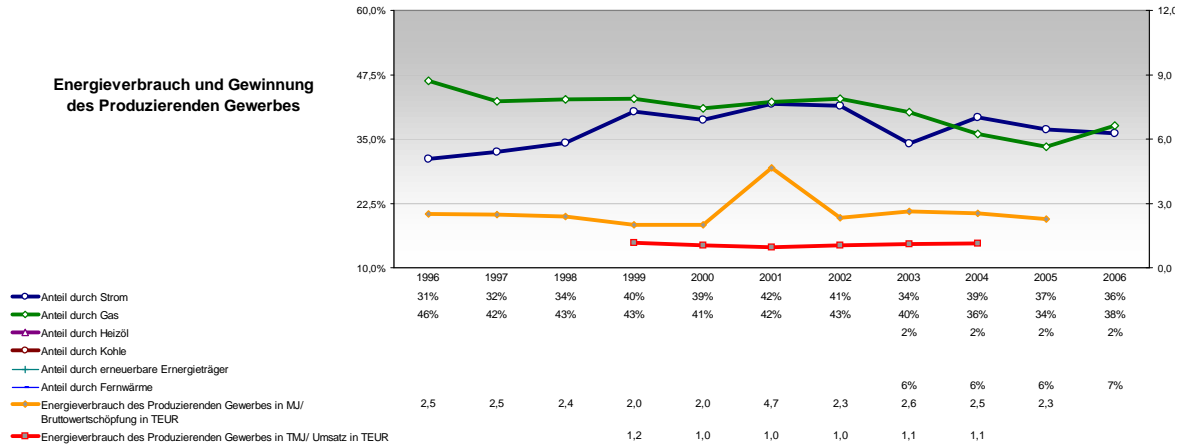
### Berufs- und Fachschüler/innen in % der Bevölkerung des Alters 18-20 und Frauen- sowie Ausländeranteil



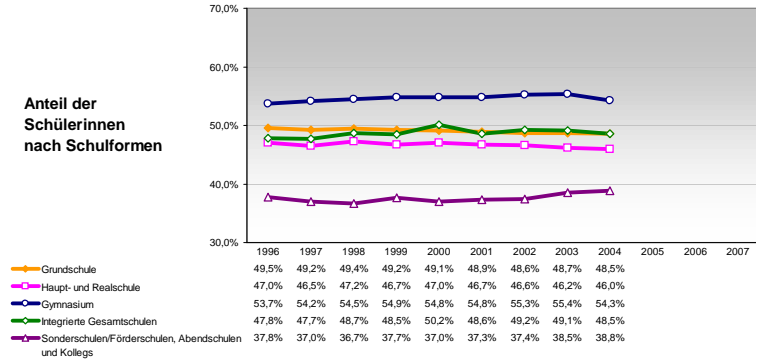
### Schüler/innen nach Schulformen relativ zur Bevölkerung der Altersgruppe



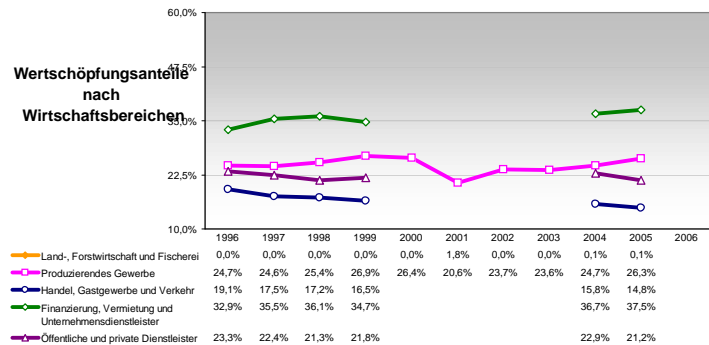
### Energieverbrauch und Gewinnung des Produzierenden Gewerbes



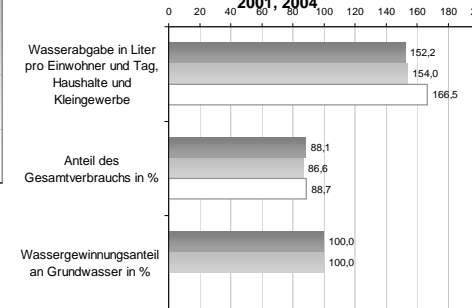
### Anteil der Schülerinnen nach Schulformen



### Wertschöpfungsanteile nach Wirtschaftsbereichen



### Wasserabgabe und Wassergewinnung, 2001, 2004



### Anteil der Ausländer/innen nach Schulformen

