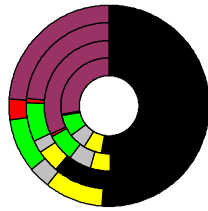


Wahlergebnisse:

Anteile an den gültigen Stimmen

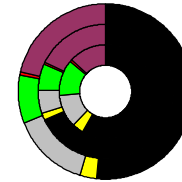


Bundestagswahlen: 1994, 1998, 2002, 2005

- CDU/CSU
- FDP
- Sonstige
- Grüne
- PDS
- SPD

Wahlbeteiligung
in %:

1994	73,9
1998	77,7
2002	75,2
2005	73,7



Europawahlen: 1994, 1999, 2004

- CDU/CSU
- FDP
- Sonstige
- Grüne
- PDS
- SPD

Wahlbeteiligung:
in %:

1994	43,1
1999	41,0
2004	54,4

Landtagswahlen:
Wahlbeteiligung:
in %:

2008-09	55,2
2003-09	52,9
1998-09	68,8



Landshut, Kreisfreie Stadt

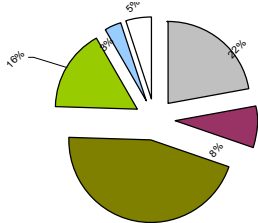
Wert 2007

Fläche in km ²	65,8
Flächenanteil in %	0,18
Bevölkerung	62.629
Bevölkerungsanteil in %	0,76
Ausländerquote	11,2%
Bevölkerungsdichte (Einwohner pro km ²)	95,2



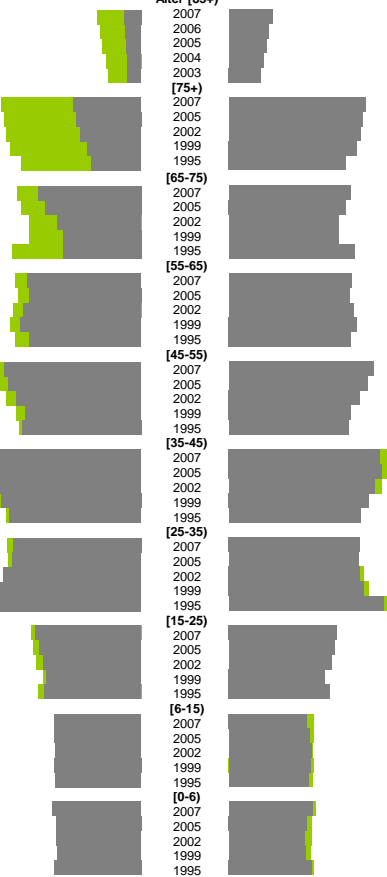
Bodennutzung 2004

- Siedlung und Gewerbe
- Verkehr
- Landwirtschaft
- Wald
- Wasser
- Rest



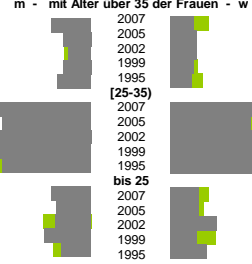
m	w
29.567	33.062
529	1.374
468	1.257
440	1.183
410	1.080
396	1.012

Bevölkerungsentwicklung



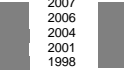
m	w
1,6%	1,0%
1,1%	1,1%
0,9%	1,1%
1,2%	1,0%
1,4%	0,9%
4,6%	4,3%
3,7%	3,5%
3,8%	3,6%
4,2%	3,8%
3,7%	3,8%
1,6%	1,2%
1,4%	1,2%
1,5%	2,0%
1,9%	1,1%
1,2%	1,6%

Geburten

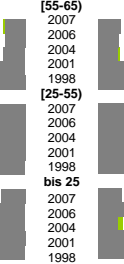


m	w
6,9%	7,6%
9,7%	9,7%
9,3%	7,3%
6,7%	6,0%
8,2%	8,3%
6,5%	7,0%
6,3%	6,5%
6,8%	6,2%
11,4%	11,0%
13,3%	12,0%

Arbeitslose



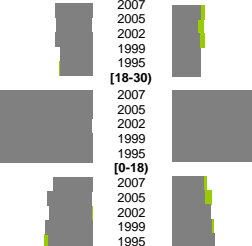
Altersverteilung



Zuzüge Fortzüge

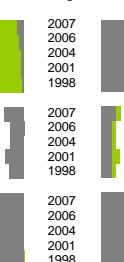
Zuzüge	Fortzüge
5,4%	4,6%
5,1%	4,2%
5,3%	4,4%
4,6%	4,6%
4,6%	4,7%
23,6%	19,6%
22,9%	16,7%
19,4%	15,1%
18,2%	15,4%
15,9%	14,8%
5,7%	5,1%
6,4%	5,2%
6,2%	6,3%
6,8%	6,5%
6,4%	6,9%

Wanderungen über die Kreisgrenzen relativ zur Bevölkerung mit Alter über 30



m	w
34,2%	37,3%
35,5%	34,7%
42,1%	31,0%
33,8%	26,4%
30,7%	27,1%
7,5%	7,4%
9,0%	8,0%
7,9%	5,9%
8,8%	8,5%
8,4%	8,4%

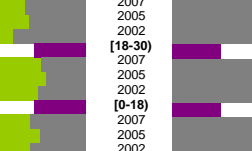
Besondere Teilgesamtheiten



Zuzüge Fortzüge

Zuzüge	Fortzüge
119%	177%
110%	184%
142%	170%
1	1
87%	224%
76%	235%
93%	205%
1	1
109%	184%
89%	189%
109%	201%

Quoten m/w mit Alter über 30

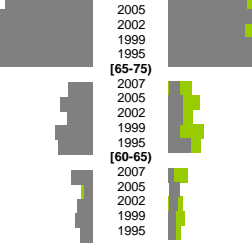


m	w
1,4%	18,7%
0,9%	16,3%
0,5%	9,2%
0,5%	10,5%
0,2%	8,0%
4,3%	3,1%
3,0%	2,1%
3,0%	2,2%
4,0%	2,2%
3,2%	2,2%
12,3%	18,9%
15,9%	18,8%
14,5%	12,1%
9,8%	11,0%
12,0%	14,4%
12,6%	12,3%
13,2%	11,9%
14,4%	8,7%
13,6%	9,6%
12,6%	8,8%

m w

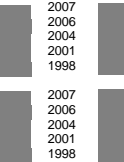
m	w
7,3%	6,8%
9,0%	7,5%
8,3%	6,7%
9,2%	7,3%
9,3%	8,4%
2,0%	0,9%
2,7%	1,2%
2,1%	1,2%
3,1%	1,0%
2,8%	1,9%
1,7%	0,4%
0,6%	0,9%
1,3%	0,7%
1,4%	0,5%
1,0%	0,6%

Sterbehäufigkeiten m - zum Alter 75+ - w

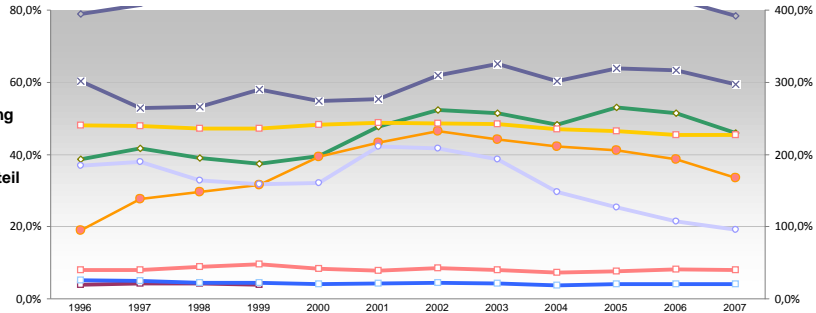


insgesamt	aus, in Erwerbstätigkeit
402,9%	300,9%
267,4%	207,4%
260,0%	222,0%
303,3%	262,8%
280,9%	231,5%
183,9%	94,6%
127,9%	73,4%
134,2%	97,0%
157,4%	113,1%
132,3%	86,1%

Fluktuation der Arbeitslosigkeit

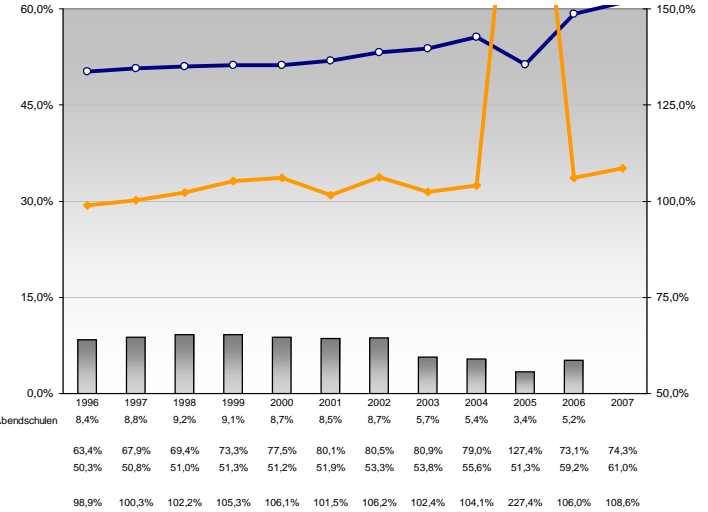


Berufs- und Fachschüler /innen in % der Bevölkerung des Alters 18-20 und Frauen- sowie Ausländeranteil



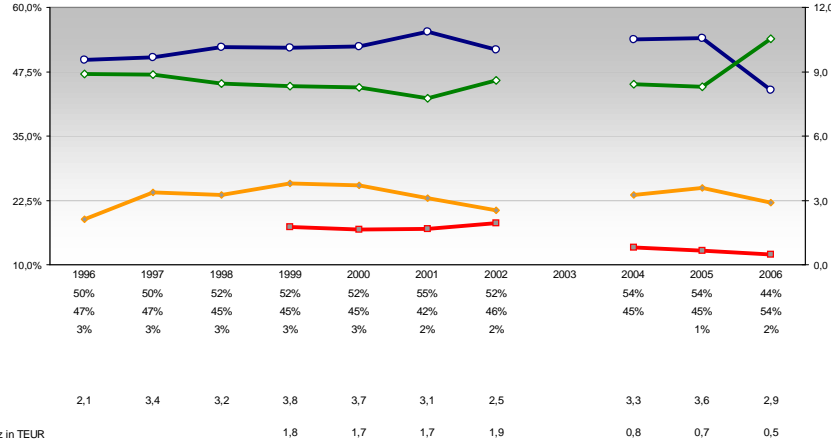
— Berufsausbildung	3,8%	4,2%	4,2%	4,0%	39,6%	47,7%	52,3%	51,5%	48,2%	53,0%	51,4%	45,9%
— Fachhochschulen	38,7%	41,7%	38,9%	37,5%	39,6%	47,7%	52,3%	51,5%	48,2%	53,0%	51,4%	45,9%
— Fachoberschulen	60,3%	52,8%	53,2%	58,1%	54,7%	55,4%	62,0%	65,1%	60,3%	63,8%	63,3%	59,5%
— Fachgymnasien	18,9%	27,7%	29,6%	31,5%	39,3%	43,2%	46,6%	44,2%	42,1%	41,2%	38,7%	33,6%
— Berufsobersch./Technische Oberschulen	36,9%	38,0%	32,9%	31,7%	32,1%	42,2%	41,6%	38,7%	29,6%	25,3%	21,4%	19,2%
— Fachakademien/Berufsakademien	8,0%	7,9%	8,9%	9,5%	8,4%	7,8%	8,4%	8,0%	7,3%	7,6%	8,2%	8,0%
— davon weiblich	48,1%	47,8%	47,1%	47,1%	48,2%	48,8%	48,7%	48,4%	47,0%	46,5%	45,4%	45,4%
— davon Ausländer	5,2%	5,0%	4,4%	4,4%	4,1%	4,3%	4,4%	4,2%	3,8%	4,0%	4,1%	4,2%
— Berufsschüler	394,8%	406,7%	434,7%	430,8%	430,7%	452,4%	472,1%	441,7%	420,4%	441,0%	415,1%	391,7%
— insgesamt	561,4%	579,1%	602,6%	603,1%	604,8%	648,7%	683,0%	649,2%	607,9%	631,9%	598,2%	557,9%

Schüler/innen nach Schulformen relativ zur Bevölkerung der Altersgruppe



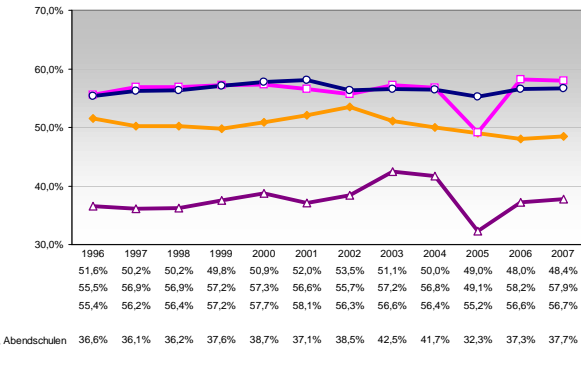
— Gesamanteil: Sonderschulen/Förderschulen, Abendschulen und Kollegs	8,4%	8,8%	9,2%	9,1%	8,7%	8,5%	8,7%	5,7%	5,4%	3,4%	5,2%	
— Haupt- und Realschule, Alter 10-18	63,4%	67,9%	69,4%	73,3%	77,5%	80,1%	80,5%	80,9%	79,0%	127,4%	73,1%	74,3%
— Gymnasium, Alter 10-20	50,3%	50,8%	51,0%	51,3%	51,2%	51,9%	53,3%	53,8%	55,6%	51,3%	59,2%	61,0%
— Integrierte Gesamtschulen, Alter 10-20	98,9%	100,3%	102,2%	105,3%	106,1%	101,5%	106,2%	102,4%	104,1%	227,4%	106,0%	108,6%
— Grundschule, Alter 6-10												

Energieverbrauch und Gewinnung des Produzierenden Gewerbes



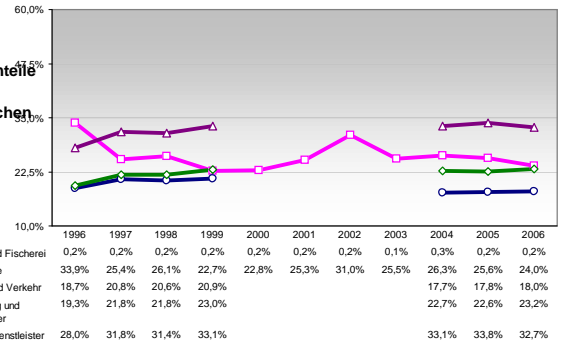
— Anteil durch Strom	50%	50%	52%	52%	52%	55%	52%	54%	54%	44%
— Anteil durch Gas	47%	47%	45%	45%	45%	42%	46%	45%	45%	54%
— Anteil durch Heizöl	3%	3%	3%	3%	3%	2%	2%	1%	2%	
— Anteil durch Kohle										
— Anteil durch erneuerbare Energieträger										
— Anteil durch Fernwärme										
— Energieverbrauch des Produzierenden Gewerbes in MU/ Bruttowertschöpfung in TEUR	2,1	3,4	3,2	3,8	3,7	3,1	2,5	3,3	3,6	2,9
— Energieverbrauch des Produzierenden Gewerbes in TMU/ Umsatz in TEUR				1,8	1,7	1,7	1,9	0,8	0,7	0,5

Anteil der Schülerinnen nach Schulformen



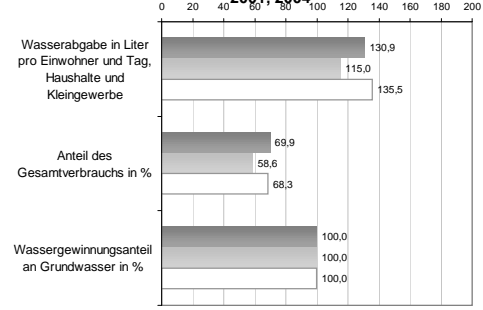
— Grundschule	51,6%	50,2%	50,2%	49,8%	50,9%	52,0%	53,5%	51,1%	50,0%	49,0%	48,0%	48,4%
— Haupt- und Realschule	55,5%	56,9%	56,9%	57,2%	57,3%	56,6%	55,7%	57,2%	56,8%	49,1%	58,2%	57,9%
— Gymnasium	55,4%	56,2%	56,4%	57,2%	57,7%	58,1%	56,3%	56,6%	56,4%	55,2%	56,6%	56,7%
— Integrierte Gesamtschulen	36,6%	36,1%	36,2%	37,6%	38,7%	37,1%	38,5%	42,5%	41,7%	32,3%	37,3%	37,7%
— Sonderschulen/Förderschulen, Abendschulen und Kollegs												

Wertschöpfungsanteile nach Wirtschaftsbereichen



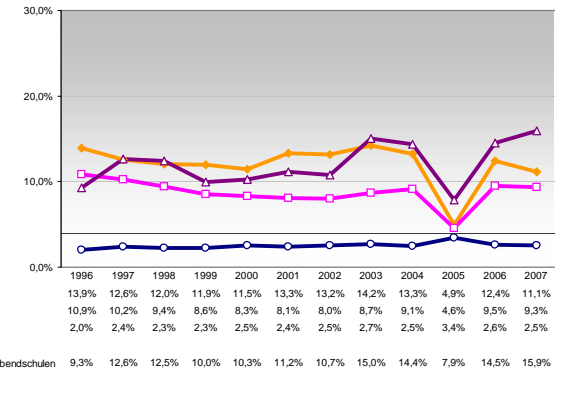
— Land, Forstwirtschaft und Fischerei	0,2%	0,2%	0,2%	0,2%	0,2%	0,2%	0,1%	0,3%	0,2%	0,2%	
— Produzierendes Gewerbe	33,9%	25,4%	26,1%	22,7%	22,8%	25,3%	31,0%	25,5%	26,3%	25,6%	24,0%
— Handel, Gastgewerbe und Verkehr	18,7%	20,8%	20,6%	20,9%				17,7%	17,8%	18,0%	
— Finanzierung, Vermietung und Unternehmensdienstleister	19,3%	21,8%	21,8%	23,0%				22,7%	22,6%	23,2%	
— Öffentliche und private Dienstleister	28,0%	31,8%	31,4%	33,1%				33,1%	33,8%	32,7%	

Wasserabgabe und Wassergewinnung 1998, 2001, 2004



Wasserabgabe in Liter pro Einwohner und Tag, Haushalte und Kleingewerbe	130,9	115,0	135,5
Anteil des Gesamtverbrauchs in %	69,9	58,6	68,3
Wassergewinnungsanteil an Grundwasser in %	100,0	100,0	100,0

Anteil der Ausländer/innen nach Schulformen



— Grundschule	13,9%	12,6%	12,0%	11,9%	11,5%	13,3%	13,2%	14,2%	13,3%	4,9%	12,4%	11,1%
— Haupt- und Realschule	10,9%	10,2%	9,4%	8,6%	8,3%	8,1%	8,0%	8,7%	9,1%	4,6%	9,5%	9,3%
— Gymnasium	2,0%	2,4%	2,3%	2,3%	2,5%	2,4%	2,5%	2,7%	2,5%	3,4%	2,6%	2,5%
— Integrierte Gesamtschulen												
— Sonderschulen/Förderschulen, Abendschulen und Kollegs	9,3%	12,6%	12,5%	10,0%	10,3%	11,2%	10,7%	15,0%	14,4%	7,9%	14,5%	15,9%