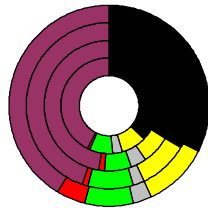


Wahlergebnisse:

Anteile an den gültigen Stimmen

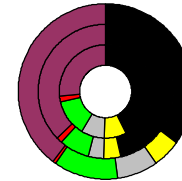


Bundestagswahlen: 1994, 1998, 2002, 2005

- CDU/CSU
- FDP
- Sonstige
- Grüne
- PDS
- SPD

Wahlbeteiligung
in %:

1994	78,2
1998	79,7
2002	83,4
2005	81,2



Europawahlen: 1994, 1999, 2004

- CDU/CSU
- FDP
- Sonstige
- Grüne
- PDS
- SPD

Wahlbeteiligung:
in %:

1994	36,6
1999	43,8
2004	60,5

Landtagswahlen: Wahlbeteiligung: in %:

2005-05	60,5
2000-05	54,6
1995-05	62,9



Leverkusen, Kreisfreie Stadt

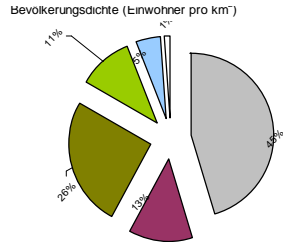
Wert 2007

Fläche in km ²	78,9
Flächenanteil in %	0,22
Bevölkerung	161.345
Bevölkerungsanteil in %	1,96
Ausländerquote	10,7%
Bevölkerungsdichte (Einwohner pro km ²)	204,6



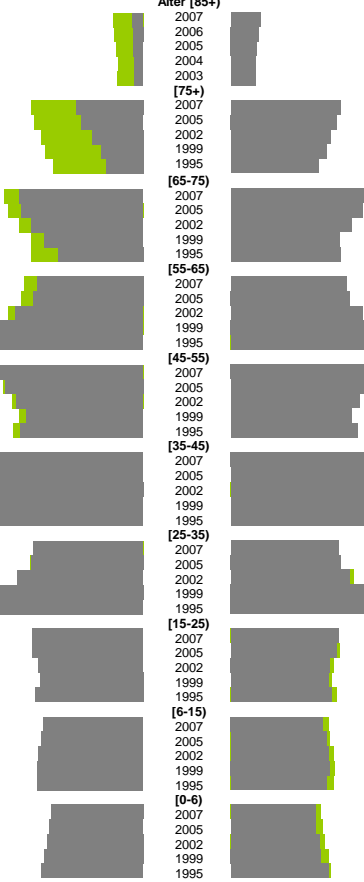
Bodennutzung 2004

- Siedlung und Gewerbe
- Verkehr
- Landwirtschaft
- Wald
- Wasser
- Rest



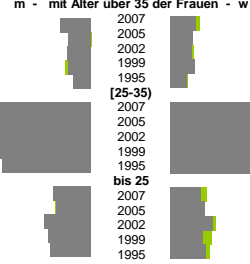
m	w
78.353	82.992
853	2.389
787	2.260
727	2.132
677	1.976
621	2.014
5.393	8.968
4.932	8.743
4.070	8.202
3.362	7.854
2.976	7.207
9.965	11.178
9.790	10.854
8.970	9.938
7.897	8.946
6.846	8.998
8.539	9.510
8.875	9.791
10.252	10.865
11.928	12.299
12.266	12.171
11.747	11.835
11.133	11.264
10.186	10.581
9.385	9.923
9.910	10.441
13.340	12.854
13.840	13.339
13.738	13.216
12.827	12.403
11.471	11.260
8.795	8.856
9.017	9.036
10.111	9.746
12.005	11.507
14.139	13.177
8.906	8.810
8.915	8.655
8.449	8.140
8.273	8.027
8.704	8.276
7.212	6.814
7.339	7.041
7.594	7.211
7.659	7.320
7.632	7.066
4.456	4.167
4.494	4.169
4.623	4.376
4.780	4.446
4.906	4.806

Bevölkerungsentwicklung

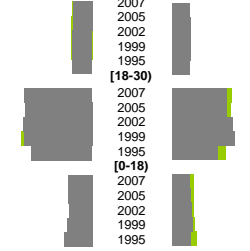


m	w
1,3%	1,2%
1,0%	1,0%
1,0%	1,0%
1,0%	1,1%
0,8%	0,7%
4,7%	4,7%
4,5%	4,1%
4,4%	4,3%
4,4%	4,0%
3,9%	3,7%
1,7%	1,4%
1,5%	1,6%
2,1%	1,9%
1,9%	1,5%
1,8%	1,6%
Zuzüge	Fortzüge
2,9%	3,1%
2,9%	3,2%
3,0%	3,2%
3,0%	3,2%
3,0%	3,0%
10,5%	9,6%
10,4%	9,6%
10,7%	10,8%
10,6%	11,1%
9,4%	8,0%
3,7%	3,1%
3,7%	3,2%
3,6%	3,4%
3,3%	3,6%
4,3%	3,2%
Zuzüge	Fortzüge
135%	168%
146%	166%
136%	174%
1	1
85%	214%
85%	214%
80%	227%
1	1
105%	185%
105%	194%
99%	192%
m	w
7,5%	7,0%
8,0%	6,8%
7,9%	8,5%
9,2%	8,3%
11,7%	8,3%
2,2%	1,1%
2,4%	1,3%
2,6%	1,3%
2,8%	1,5%
3,1%	1,8%
1,2%	0,4%
1,3%	0,6%
1,3%	0,7%
1,4%	0,8%
1,6%	0,8%

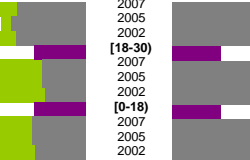
Geburten



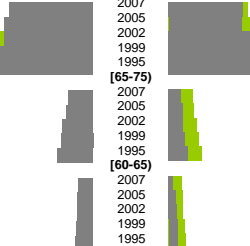
Wanderungen über die Kreisgrenzen relativ zur Bevölkerung mit Alter über 30



Quoten m/w mit Alter über 30

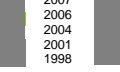


Sterbehäufigkeiten

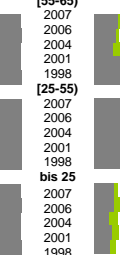


m	w
11,9%	12,3%
14,0%	14,2%
12,2%	9,9%
10,2%	9,2%
12,4%	12,1%
8,4%	7,2%
8,0%	6,9%
8,4%	5,8%
18,1%	12,4%
26,5%	13,6%
36,1%	34,9%
36,4%	34,4%
43,4%	30,8%
31,8%	24,5%
25,4%	22,7%
7,5%	6,0%
8,3%	6,1%
7,4%	4,3%
7,9%	5,3%
6,9%	4,8%
0,6%	13,4%
0,6%	13,2%
0,3%	10,1%
0,2%	9,6%
0,1%	7,9%
2,7%	1,8%
2,4%	1,6%
2,8%	1,7%
4,0%	2,1%
4,8%	2,5%
24,1%	24,3%
24,2%	23,9%
25,6%	16,8%
25,5%	18,5%
29,2%	20,4%
13,1%	11,5%
12,9%	11,2%
14,4%	7,5%
14,7%	6,6%
12,7%	6,1%
179,5%	148,3%
134,6%	113,5%
133,6%	131,6%
132,2%	131,6%
117,6%	123,2%
75,7%	44,5%
65,1%	39,4%
67,3%	56,5%
57,6%	48,9%
48,7%	40,1%

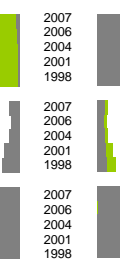
Arbeitslose



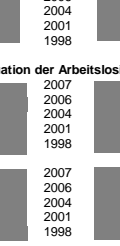
Altersverteilung



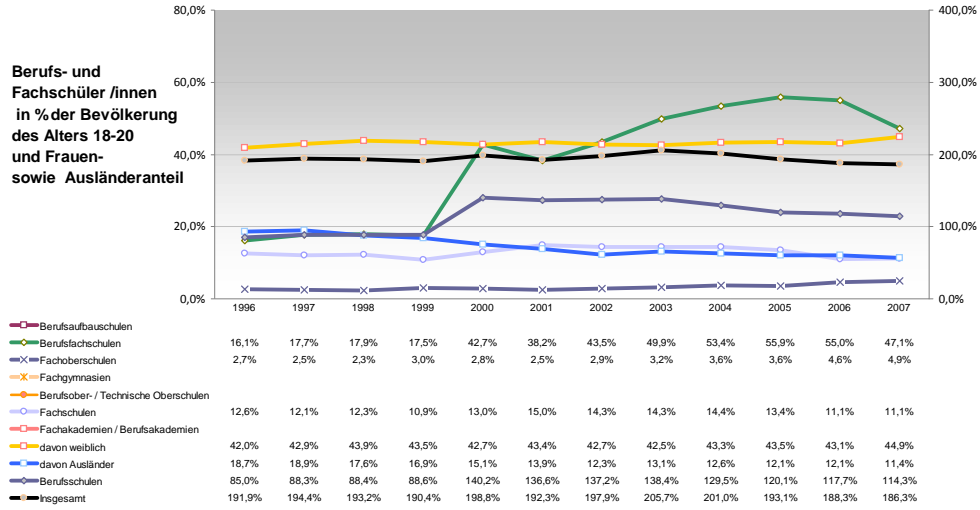
Besondere Teilgesamtheiten



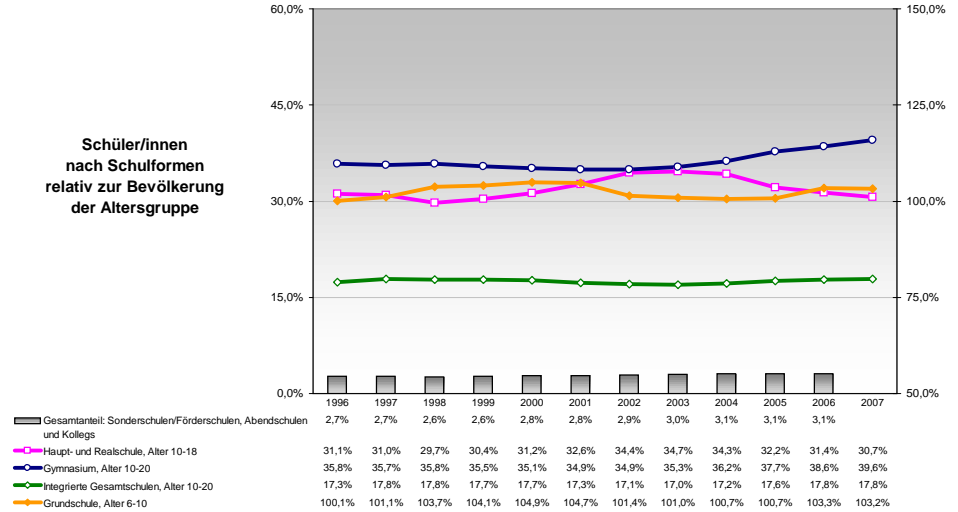
Fluktuation der Arbeitslosigkeit



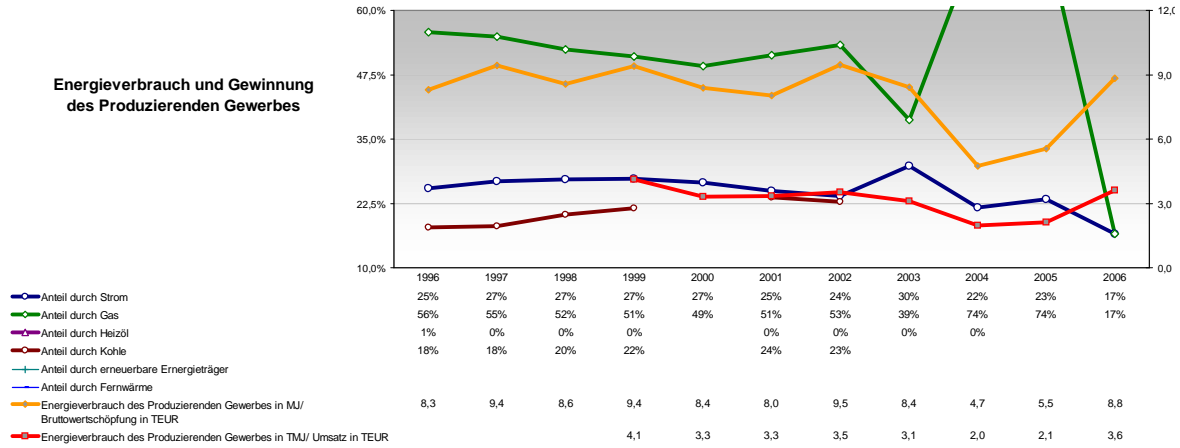
Berufs- und Fachschüler/innen in % der Bevölkerung des Alters 18-20 und Frauen- sowie Ausländeranteil



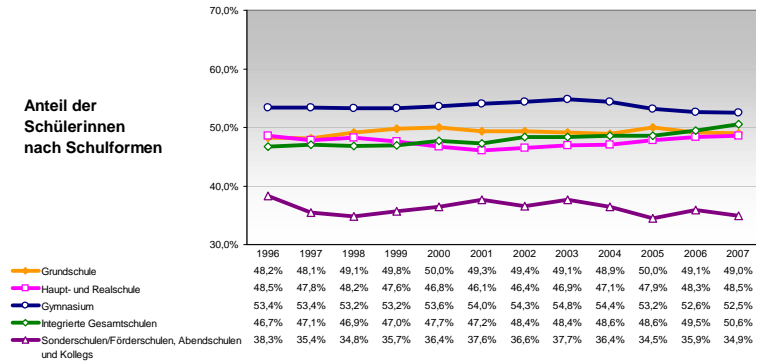
Schüler/innen nach Schulformen relativ zur Bevölkerung der Altersgruppe



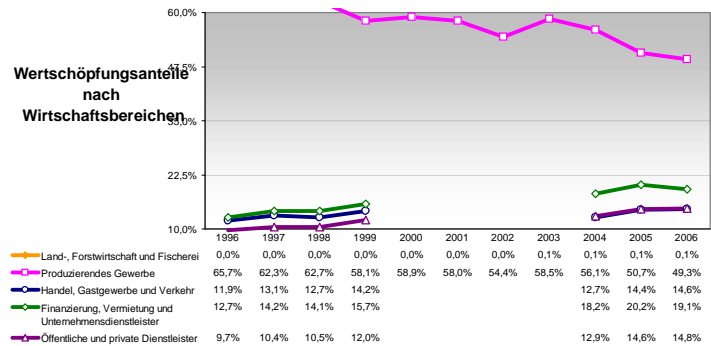
Energieverbrauch und Gewinnung des Produzierenden Gewerbes



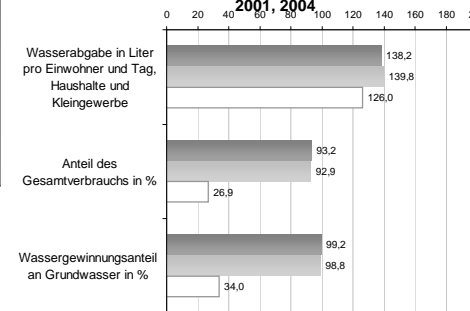
Anteil der Schülerinnen nach Schulformen



Wertschöpfungsanteile nach Wirtschaftsbereichen



Wasserabgabe und Wassergewinnung 1998, 2001, 2004



Anteil der Ausländer/innen nach Schulformen

