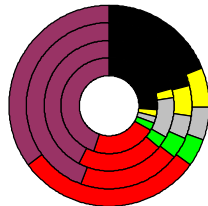


Wahlergebnisse:

Anteile an den gültigen Stimmen



Bundestagswahlen: 1994, 1998, 2002, 2005

- CDU/CSU
- FDP
- Sonstige
- Grüne
- PDS
- SPD

Wahlbeteiligung in %:

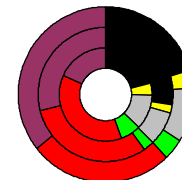
75,3
73,1
71,4
66,7

Europawahlen: 1994, 1999, 2004

- CDU/CSU
- FDP
- Sonstige
- Grüne
- PDS
- SPD

Wahlbeteiligung in %:

27,4
30,2
41,0



Landtagswahlen: Wahlbeteiligung:

in %:

55,8	2004-09
52,3	1999-09
52,5	1994-09



Märkisch-Oderland, Landkreis

Wert 2007

Fläche in km²
Flächenanteil in %

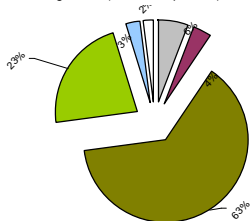
2.128,2
5,96

Bevölkerung
Bevölkerungsanteil in %
Ausländerquote

191.640
2,33
2,2%

Bevölkerungsdichte (Einwohner pro km²)

9,0



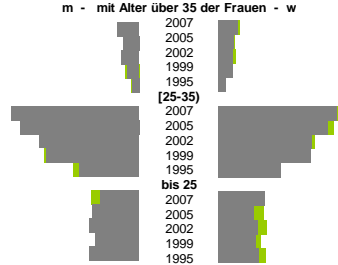
Bodennutzung 2004

- Siedlung und Gewerbe
- Verkehr
- Landwirtschaft
- Wald
- Wasser
- Rest



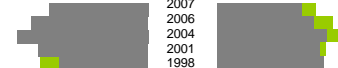
	m	w
4,4%	0,7%	0,7%
4,1%	0,5%	0,5%
3,4%	0,6%	0,5%
3,2%	0,4%	0,5%
2,0%	0,2%	0,2%

Geburten



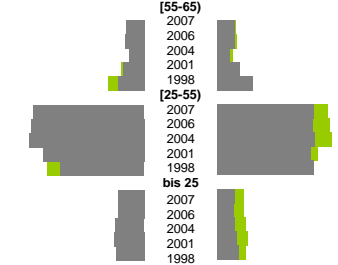
	m	w
17,6%	15,1%	
20,7%	17,1%	
23,3%	19,5%	
19,4%	18,3%	
15,7%	19,1%	

Arbeitslose



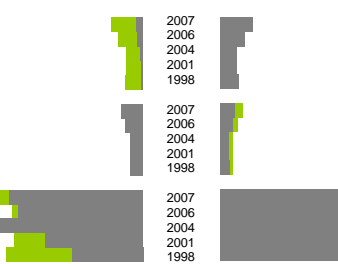
	m	w
5,8%	5,6%	
5,9%	5,4%	
4,7%	4,0%	
6,7%	7,1%	
8,3%	11,3%	

Altersverteilung



	m	w
0,8%	4,4%	
0,6%	3,4%	
0,3%	2,2%	
0,1%	2,2%	
0,1%	2,5%	

Besondere Teilgesamtheiten

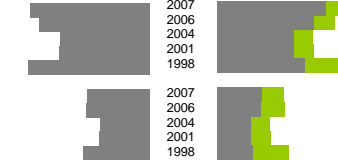


	m	w
3,0%	2,0%	
2,4%	1,7%	
1,6%	1,2%	
1,6%	1,2%	
1,6%	1,3%	

	m	w
18,7%	20,0%	
17,4%	18,3%	
21,7%	20,9%	
13,6%	18,0%	
9,9%	19,1%	

	m	w
0,8%	1,1%	
0,7%	0,9%	
0,7%	0,8%	
0,5%	0,5%	
0,4%	0,4%	

Fluktuation der Arbeitslosigkeit



	m	w
233,0%	198,6%	
216,0%	175,4%	
174,7%	138,6%	
177,3%	138,6%	
237,3%	152,7%	

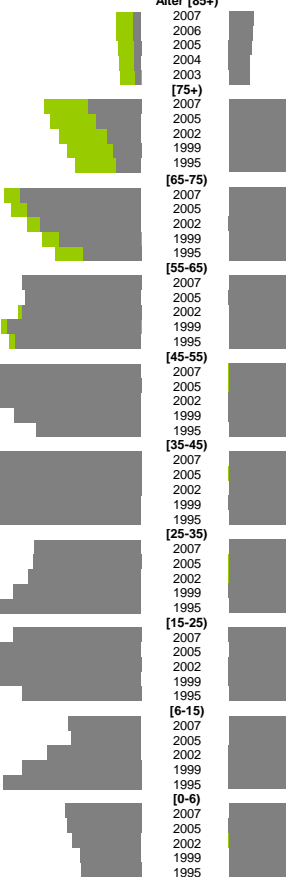
	m	w
121,6%	79,8%	
122,6%	79,6%	
95,1%	59,8%	
97,9%	61,8%	
129,3%	65,2%	

m w

95.755 95.885

Bevölkerungsentwicklung

	männlich	weiblich
696	2.353	
671	2.272	
614	2.173	
533	2.000	
511	1.944	
5.040	9.212	
4.267	8.659	
3.222	7.744	
2.639	7.082	
2.316	6.300	
11.561	13.049	
10.888	12.414	
9.581	10.910	
7.751	9.446	
5.561	8.166	
11.380	11.209	
11.051	10.912	
11.394	11.731	
12.801	13.386	
11.989	12.591	
18.791	17.337	
17.504	16.071	
15.358	14.069	
12.115	11.236	
9.942	9.534	
15.994	15.145	
17.550	16.756	
18.362	17.412	
17.916	16.541	
15.008	13.419	
10.235	9.270	
10.344	9.206	
10.738	9.574	
12.187	10.714	
14.003	12.455	
12.206	10.759	
14.202	12.352	
14.455	12.791	
13.719	12.137	
11.381	9.970	
6.177	5.912	
5.971	5.806	
8.013	7.657	
10.252	9.855	
11.899	11.275	
4.371	3.992	
4.246	3.923	
3.914	3.753	
3.466	3.330	
3.448	3.320	



	m	w
4,4%	4,2%	
4,1%	3,9%	
3,4%	3,3%	
3,2%	3,3%	
2,0%	2,2%	

Zuzüge Fortzüge

	Zuzüge	Fortzüge
2,8%	1,9%	
2,8%	1,8%	
3,3%	1,9%	
4,5%	2,1%	
3,6%	1,9%	
8,1%	12,4%	
8,2%	12,6%	
8,3%	11,5%	
8,6%	9,4%	
7,8%	7,0%	
4,3%	3,3%	
4,7%	3,1%	
5,3%	3,3%	
6,7%	3,0%	
4,8%	2,7%	

Zuzüge Fortzüge

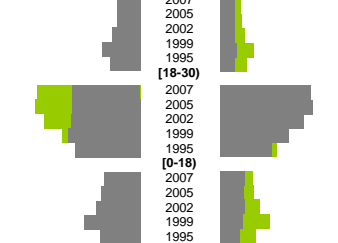
	Zuzüge	Fortzüge
113%	180%	
110%	191%	
107%	186%	
1	1	
93%	190%	
99%	203%	
94%	207%	
1	1	
101%	206%	
107%	189%	
100%	189%	

m w

	m	w
8,5%	7,8%	
8,5%	7,8%	
8,9%	9,0%	
11,2%	8,9%	
14,0%	9,8%	
2,8%	1,1%	
2,6%	1,4%	
2,7%	1,6%	
3,1%	1,5%	
3,4%	1,7%	
1,5%	0,5%	
1,4%	0,7%	
1,6%	0,6%	
1,7%	0,6%	
1,9%	0,9%	

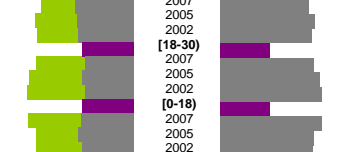
Wanderungen über die Kreisgrenzen

relativ zur Bevölkerung mit Alter über 30



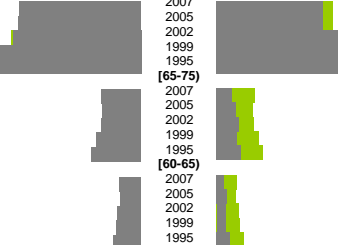
Quoten m/w

mit Alter über 30

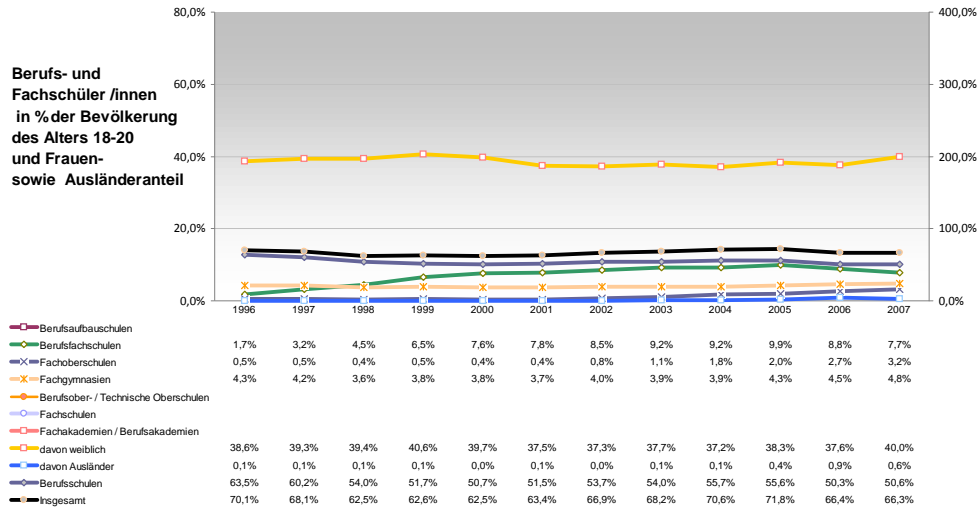


Sterbehäufigkeiten

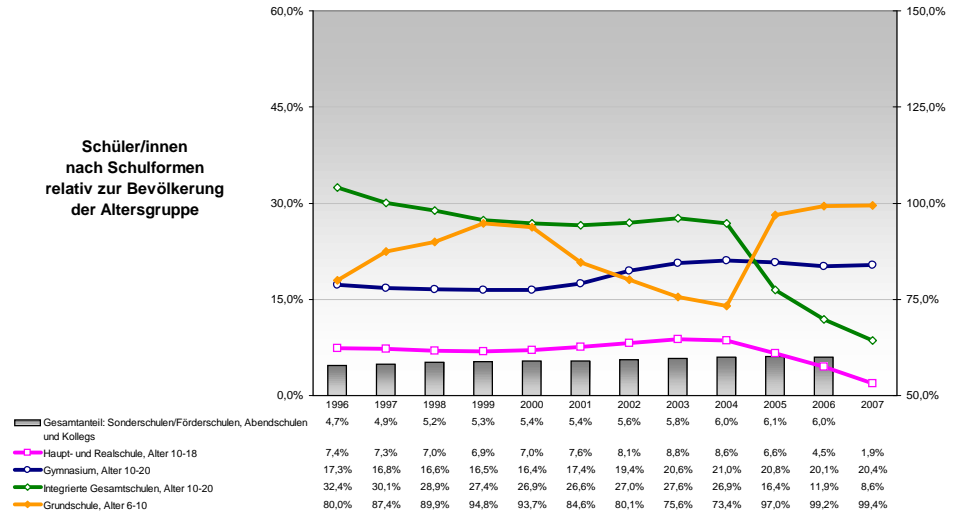
m - zum Alter 75+ - w



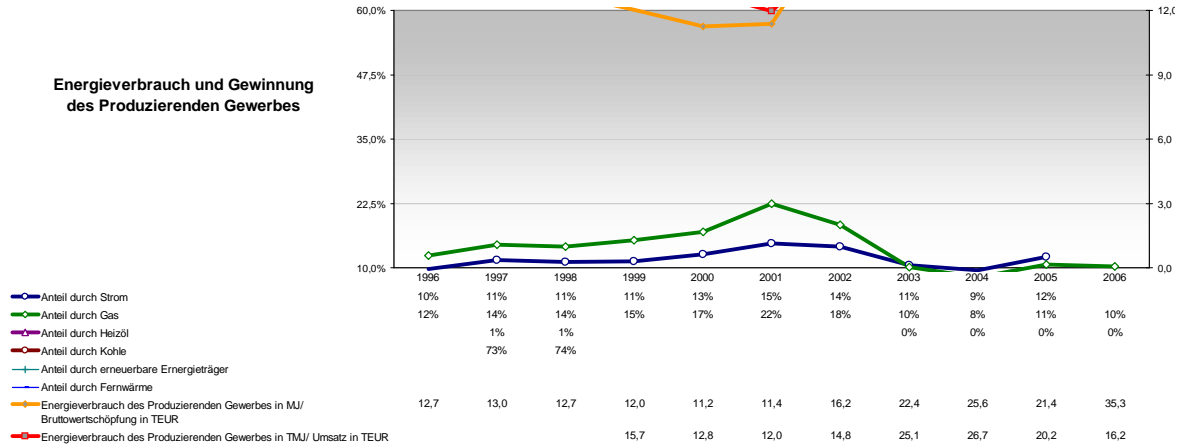
Berufs- und Fachschüler/innen in % der Bevölkerung des Alters 18-20 und Frauen- sowie Ausländeranteil



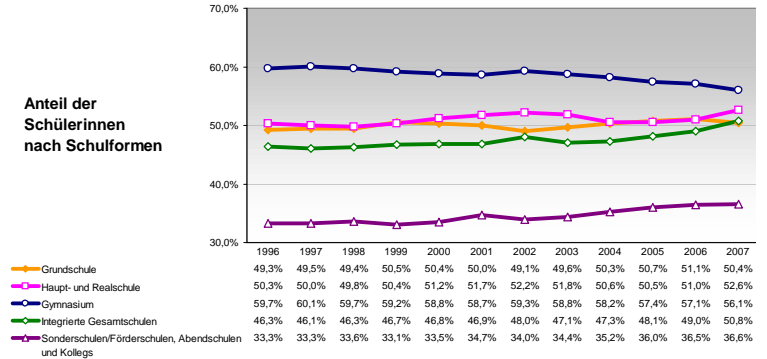
Schüler/innen nach Schulformen relativ zur Bevölkerung der Altersgruppe



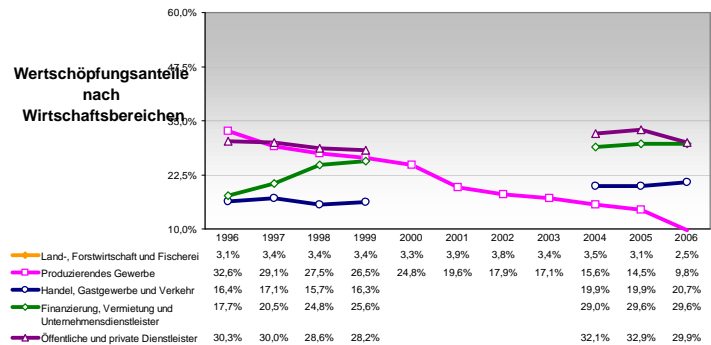
Energieverbrauch und Gewinnung des Produzierenden Gewerbes



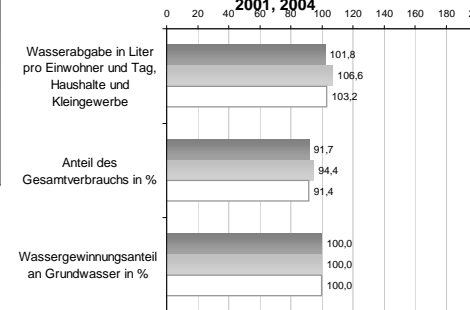
Anteil der Schülerinnen nach Schulformen



Wertschöpfungsanteile nach Wirtschaftsbereichen



Wasserabgabe und Wassergewinnung 1998, 2001, 2004



Anteil der Ausländer/innen nach Schulformen

