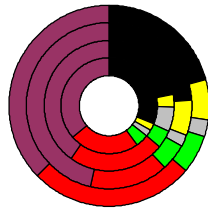


Wahlergebnisse:

Anteile an den gültigen Stimmen

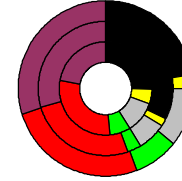


Bundestagswahlen: 1994, 1998, 2002, 2005

- CDU/CSU
- FDP
- Sonstige
- Grüne
- PDS
- SPD

Wahlbeteiligung
in %:

1994	71,2
1998	68,9
2002	76,6
2005	71,7



Europawahlen: 1994, 1999, 2004

- CDU/CSU
- FDP
- Sonstige
- Grüne
- PDS
- SPD

Wahlbeteiligung:
in %:

1994	35,0
1999	40,9
2004	62,3

Landtagswahlen: Wahlbeteiligung: in %:

2006-03	47,4
2002-04	58,4
1998-04	70,9



Magdeburg, Kreisfreie Stadt

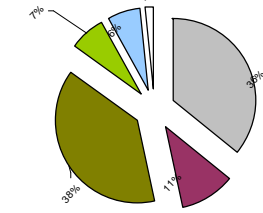
Wert 2007

Fläche in km ²	201,0
Flächenanteil in %	0,56
Bevölkerung	230.140
Bevölkerungsanteil in %	2,80
Ausländerquote	3,5%
Bevölkerungsdichte (Einwohner pro km ²)	114,5



Bodennutzung 2004

- Siedlung und Gewerbe
- Verkehr
- Landwirtschaft
- Wald
- Wasser
- Rest



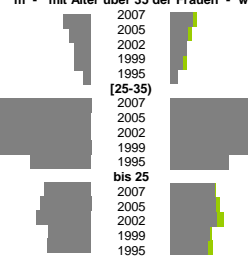
m	w
111.139	119.001

Bevölkerungsentwicklung

Alter	männlich	weiblich
Alter (85+)		
2007	1.092	3.641
2006	1.013	3.498
2005	925	3.204
2004	801	2.890
2003	747	2.859
[75+)		
2007	6.845	13.618
2006	6.257	13.327
2005	5.176	12.616
2002	4.512	12.030
1999	4.187	11.197
1995		
[65-75)		
2007	14.602	17.662
2006	13.599	16.598
2005	11.535	14.738
2002	9.915	13.518
1999	8.729	14.106
1995		
[55-65)		
2007	13.797	15.548
2006	14.346	15.923
2005	16.215	17.664
2002	18.001	19.646
1999	17.161	18.645
1995		
[45-55)		
2007	16.503	16.928
2006	16.146	16.915
2005	15.775	17.056
2002	15.170	16.144
1999	17.014	17.614
1995		
[35-45)		
2007	16.885	15.456
2006	17.753	16.452
2005	18.125	17.128
2002	18.253	17.886
1999	19.506	19.304
1995		
[25-35)		
2007	15.744	13.810
2006	15.021	13.200
2005	15.000	13.081
2002	17.390	14.987
1999	22.025	19.778
1995		
[15-25)		
2007	15.194	15.128
2006	16.030	15.803
2005	15.150	14.397
2002	14.663	13.842
1999	15.579	14.079
1995		
[6-15)		
2007	6.385	5.848
2006	6.224	5.757
2005	7.904	7.424
2002	10.592	10.087
1999	14.676	13.929
1995		
[0-6)		
2007	5.184	5.003
2006	4.999	4.776
2005	4.792	4.394
2002	4.343	4.094
1999	5.219	4.908
1995		

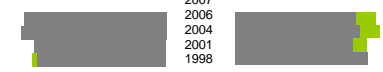
m	w
1,0%	0,8%
0,7%	0,6%
0,6%	0,6%
0,6%	0,4%
0,2%	0,2%

Geburten m - mit Alter über 35 der Frauen - w

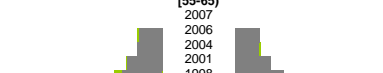


m	w	
2007	22,1%	18,8%
2006	22,6%	19,4%
2005	20,5%	18,4%
2002	19,9%	20,8%
1999		
1995		
2007	5,8%	6,3%
2006	6,5%	6,1%
2005	8,8%	9,0%
2002	10,0%	12,2%
1999		
1995		

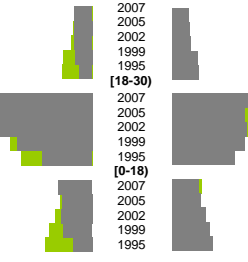
Arbeitslose



Altersverteilung [55-65)

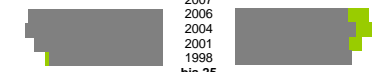


Wanderungen über die Kreisgrenzen relativ zur Bevölkerung mit Alter über 30

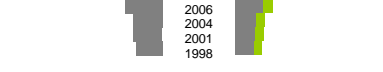


m	w	
2007	38,7%	32,8%
2006	39,7%	35,1%
2005	36,9%	33,1%
2002	32,7%	33,8%
1999		
1995		
2007	9,4%	7,0%
2006	7,5%	5,1%
2005	7,3%	4,9%
2002	6,6%	4,7%
1999		
1995		

[25-55)



bis 25



Zuzüge	Fortzüge
2,1%	2,2%
2,2%	2,3%
2,1%	2,5%
2,0%	3,5%
1,5%	3,6%

m	w
13,6%	10,9%
18,9%	10,2%
11,6%	10,5%
9,3%	10,2%
6,1%	8,7%

m	w
4,1%	3,6%
3,6%	3,9%
3,8%	4,6%
3,5%	5,2%
2,3%	5,8%

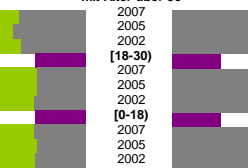
Zuzüge	Fortzüge
132%	173%
143%	173%
128%	183%
1	1
95%	214%
95%	203%
101%	205%
1	1
101%	190%
95%	202%
99%	199%

m	w
8,1%	7,5%
7,9%	7,2%
9,7%	7,9%
9,8%	8,1%
11,8%	9,2%

m	w
2,7%	1,3%
2,6%	1,3%
3,0%	1,6%
3,3%	1,8%
3,9%	2,2%

m	w
1,5%	0,8%
1,4%	0,7%
1,6%	0,7%
1,7%	0,7%
1,9%	0,8%

Quoten m/w mit Alter über 30



Teilzeit	w
0,4%	2,6%
0,2%	2,0%
0,1%	1,6%
0,0%	1,4%

Schwerbehindert

m	w
2,1%	1,5%
2,1%	1,6%
2,6%	2,0%
2,3%	1,9%

Langzeitarbeitslos

m	w
20,0%	21,8%
20,5%	21,9%
18,7%	20,7%
14,0%	21,2%

Ausländer

m	w
3,1%	2,4%
2,9%	1,9%
2,7%	1,5%
2,5%	1,3%

insgesamt

m	w
210,5%	178,7%
205,0%	160,4%
154,0%	129,3%
180,9%	133,9%

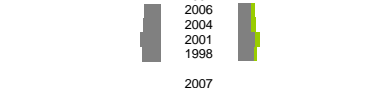
aus, in Erwerbstätigkeit

m	w
103,1%	71,2%
86,8%	57,5%
78,7%	54,9%
90,2%	54,1%

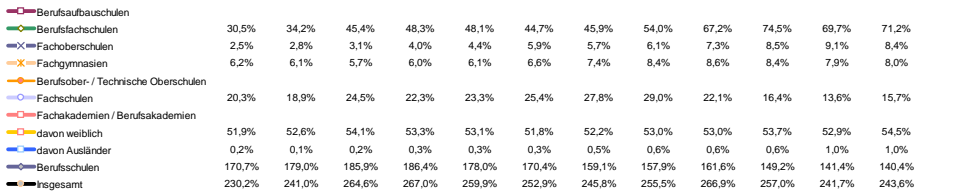
Besondere Teillesamtheiten



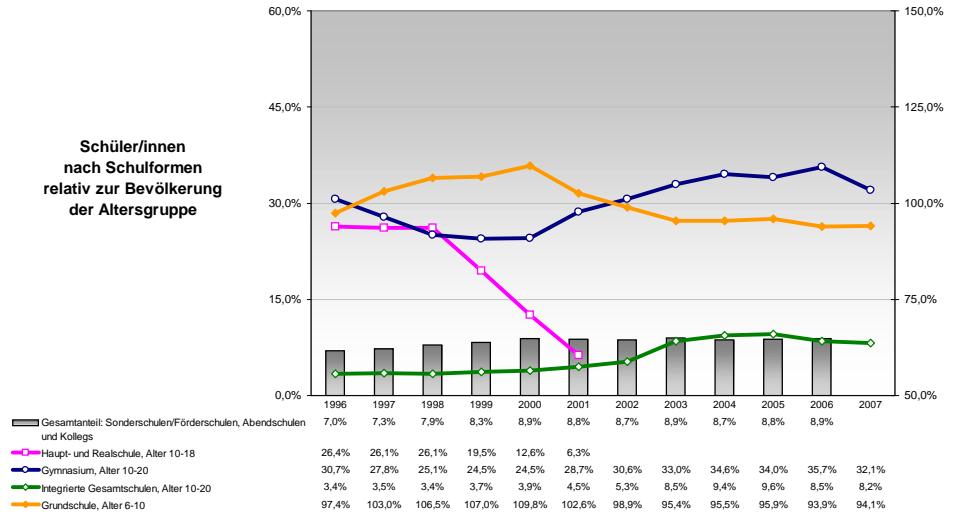
Fluktuation der Arbeitslosigkeit



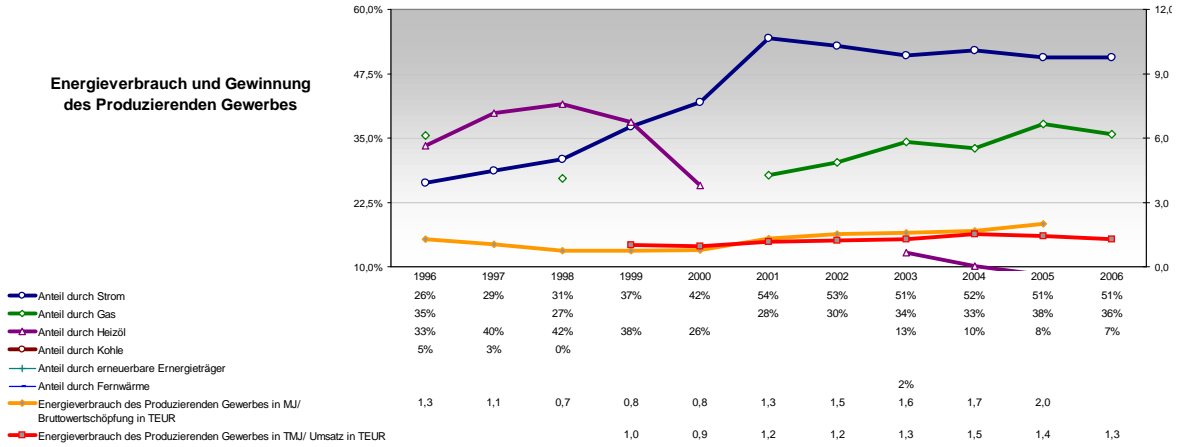
Berufs- und Fachschüler/innen in % der Bevölkerung des Alters 18-20 und Frauen- sowie Ausländeranteil



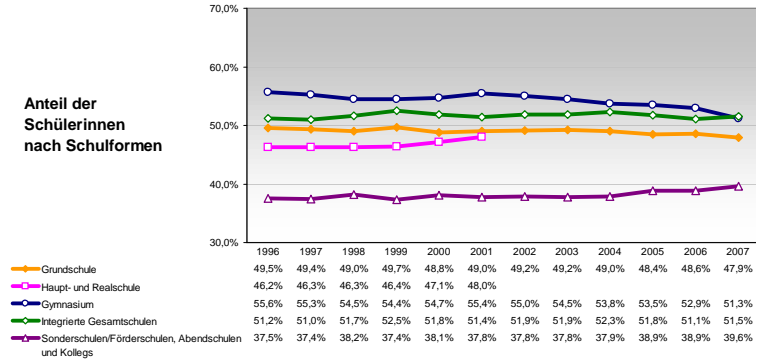
Schüler/innen nach Schulformen relativ zur Bevölkerung der Altersgruppe



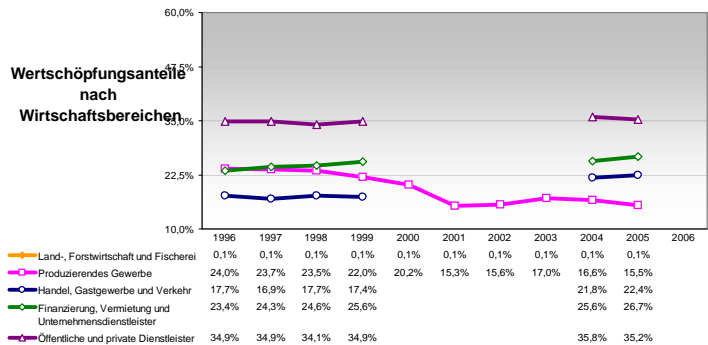
Energieverbrauch und Gewinnung des Produzierenden Gewerbes



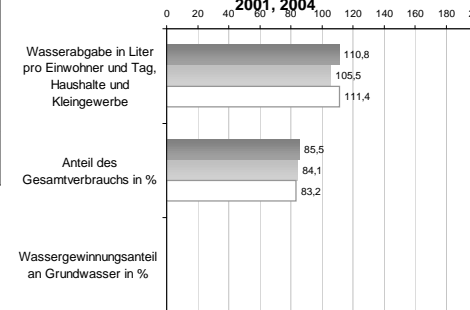
Anteil der Schülerinnen nach Schulformen



Wertschöpfungsanteile nach Wirtschaftsbereichen



Wasserabgabe und Wassergewinnung 1998, 2001, 2004



Anteil der Ausländer/innen nach Schulformen

