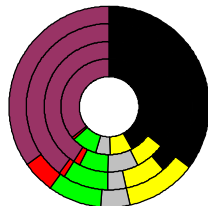


Wahlergebnisse:

Anteile an den gültigen Stimmen

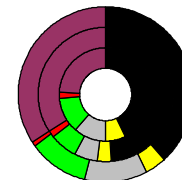


Bundestagswahlen: 1994, 1998, 2002, 2005

- CDU/CSU
- FDP
- Sonstige
- Grüne
- PDS
- SPD

Wahlbeteiligung in %:

1994	78,5
1998	80,2
2002	84,1
2005	81,5



Europawahlen: 1994, 1999, 2004

- CDU/CSU
- FDP
- Sonstige
- Grüne
- PDS
- SPD

Wahlbeteiligung in %:

1994	36,7
1999	38,7
2004	53,5

Landtagswahlen: Wahlbeteiligung:

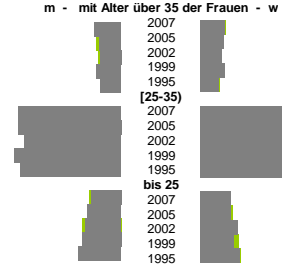
in %:

2009-01	60,1
2008-01	63,2
2003-02	63,5



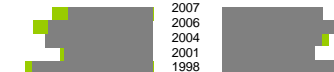
	m	w
1994	1,1%	1,1%
1998	0,9%	1,0%
2002	0,9%	1,0%
1999	1,1%	1,1%
1995	0,9%	0,8%
2007	4,4%	4,2%
2005	4,5%	4,0%
2002	4,2%	4,0%
1999	4,6%	4,2%
1995	4,4%	4,0%

Geburten m - mit Alter über 35 der Frauen - w

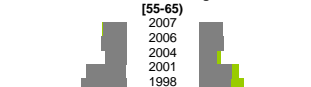


	m	w
2007	6,6%	7,8%
2005	8,1%	9,3%
2002	8,3%	7,8%
1999	6,9%	7,2%
1995	9,3%	9,9%

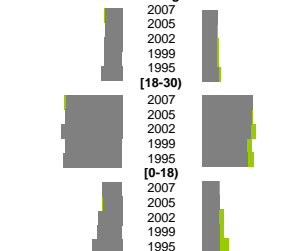
Arbeitslose



Altersverteilung [55-65]



Wanderungen über die Kreisgrenzen relativ zur Bevölkerung mit Alter über 30

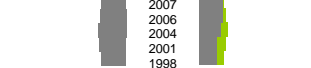


	m	w
2007	32,4%	37,8%
2005	32,6%	36,1%
2002	38,8%	33,6%
1999	31,2%	31,7%
1995	31,9%	30,4%

[25-55]



bis 25



	m	w
2007	7,8%	7,3%
2005	8,3%	7,3%
2002	8,9%	6,6%
1999	8,5%	5,7%
1995	7,8%	5,6%

Besondere Teilesamtheiten



Schwerbehindert

	m	w
2007	0,3%	9,1%
2006	0,3%	9,1%
2004	0,6%	13,6%
2001	0,6%	15,2%
1998	0,4%	12,5%

Langzeitarbeitslos

	m	w
2007	3,2%	6,1%
2006	3,2%	6,1%
2004	15,4%	13,7%
2001	17,0%	18,0%
1998	21,4%	19,0%

Ausländer

	m	w
2007	11,1%	12,7%
2006	10,2%	10,4%
2004	12,4%	8,2%
2001	12,6%	9,2%
1998	13,7%	8,2%

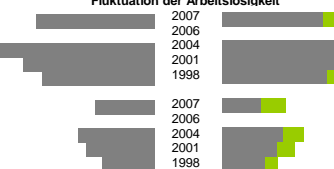
insgesamt

	m	w
2007	167,2%	133,6%
2006	224,4%	209,5%
2004	186,8%	162,8%
2001	159,1%	138,5%
1998	83,5%	50,8%

aus, in Erwerbstätigkeit

	m	w
2007	108,0%	79,9%
2006	96,3%	71,4%
2004	73,7%	56,1%
2001	73,7%	56,1%
1998	73,7%	56,1%

Fluktuation der Arbeitslosigkeit

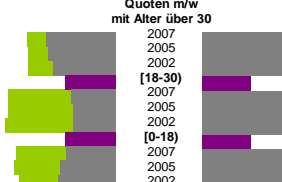


	m	w
2007	1,3%	1,3%
2005	1,4%	1,3%
2002	1,5%	1,7%
1999	1,7%	1,5%
1995	1,8%	1,8%

Zuzüge Fortzüge

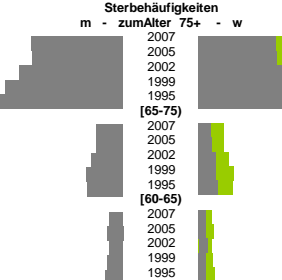
	Zuzüge	Fortzüge
2007	2,5%	2,6%
2005	2,5%	2,5%
2002	2,7%	2,5%
1999	2,7%	2,4%
1995	3,1%	2,7%

Quoten m/w mit Alter über 30



	Zuzüge	Fortzüge
2007	137%	175%
2005	134%	173%
2002	124%	172%
1999	1	1
1995	88%	212%
2007	85%	212%
2005	85%	220%
2002	1	1
1999	97%	196%
1995	108%	201%
2007	114%	190%

Sterbehäufigkeiten m - zum Alter 75+ - w



	m	w
2007	8,0%	7,1%
2005	7,9%	7,2%
2002	9,0%	7,8%
1999	10,3%	8,0%
1995	11,4%	8,9%
2007	2,3%	1,0%
2005	2,3%	1,1%
2002	2,7%	1,5%
1999	3,2%	1,5%
1995	3,1%	1,8%
2007	1,1%	0,6%
2005	1,4%	0,6%
2002	1,1%	0,8%
1999	1,3%	0,6%
1995	1,4%	0,6%

Bevölkerungsentwicklung

Alter (85+)	männlich	weiblich
2007	2.229	5.884
2006	2.013	5.517
2005	1.839	5.038
2004	1.641	4.521
2003	1.581	4.372
[75+]	12.279	20.870
2007	11.454	20.388
2005	9.782	19.291
2002	8.462	18.049
1999	7.285	16.073
1995	7.285	16.073
[65-75]	22.300	24.020
2007	21.171	22.871
2005	18.518	20.590
2002	16.592	19.534
1999	15.390	20.366
1995	15.390	20.366
[55-65]	24.721	25.436
2007	24.834	25.161
2005	25.728	25.486
2002	27.228	26.675
1999	25.389	24.835
1995	25.389	24.835
[45-55]	31.476	30.844
2007	30.064	29.784
2005	28.959	28.874
2002	26.769	26.828
1999	27.017	26.133
1995	27.017	26.133
[35-45]	34.169	32.986
2007	35.829	34.528
2005	35.890	34.212
2002	33.691	32.162
1999	31.064	29.548
1995	31.064	29.548
[25-35]	22.460	22.944
2007	23.468	23.879
2005	26.700	26.756
2002	30.574	29.741
1999	36.022	33.570
1995	36.022	33.570
[15-25]	22.879	22.219
2007	22.957	22.314
2005	22.299	21.495
2002	21.514	20.897
1999	22.284	21.506
1995	22.284	21.506
[6-15]	19.575	18.153
2007	20.232	18.914
2005	20.851	19.829
2002	20.709	19.879
1999	19.751	18.728
1995	19.751	18.728
[0-6]	10.556	10.275
2007	11.309	10.784
2005	12.459	11.768
2002	13.048	12.023
1999	13.503	12.885
1995	13.503	12.885

Wanderungen über die Kreisgrenzen

	m	w
2007	2,5%	2,6%
2005	2,5%	2,5%
2002	2,7%	2,5%
1999	2,7%	2,4%
1995	3,1%	2,7%

Main-Kinzig-Kreis

Wert 2007	
Fläche in km ²	1.397,6
Flächenanteil in %	3,91
Bevölkerung	408.162
Bevölkerungsanteil in %	4,96
Ausländerquote	10,1%
Bevölkerungsdichte (Einwohner pro km ²)	29,2

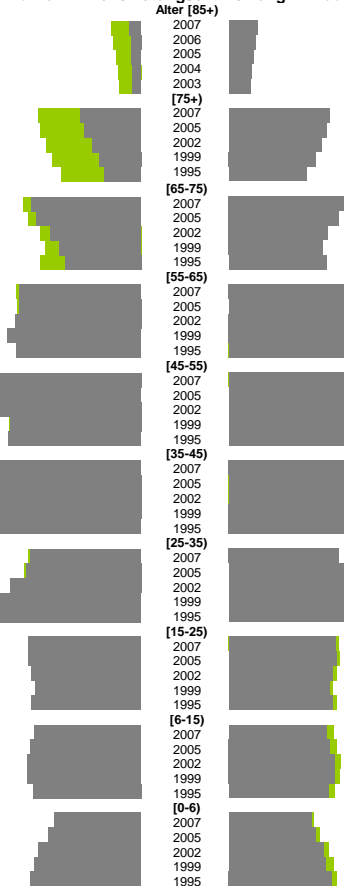


Bodennutzung 2004

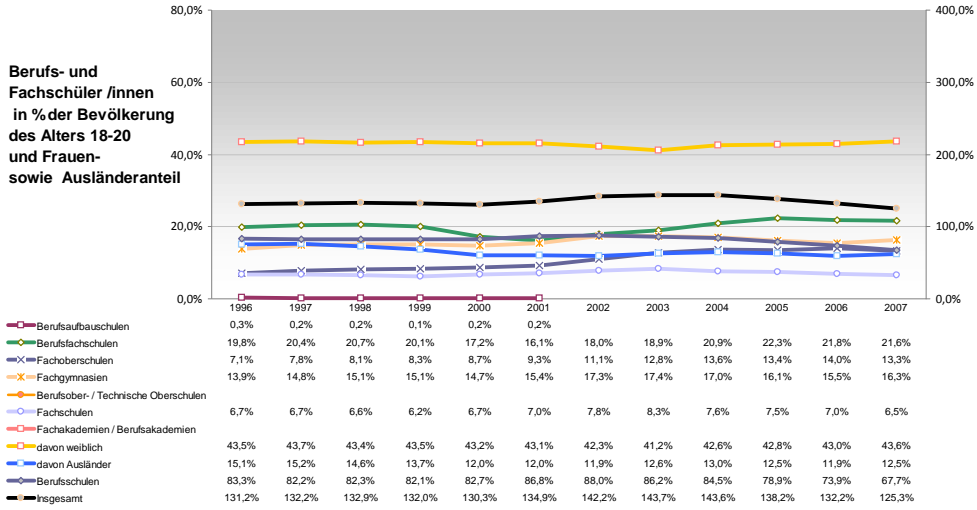
- Siedlung und Gewerbe
- Verkehr
- Landwirtschaft
- Wald
- Wasser
- Rest



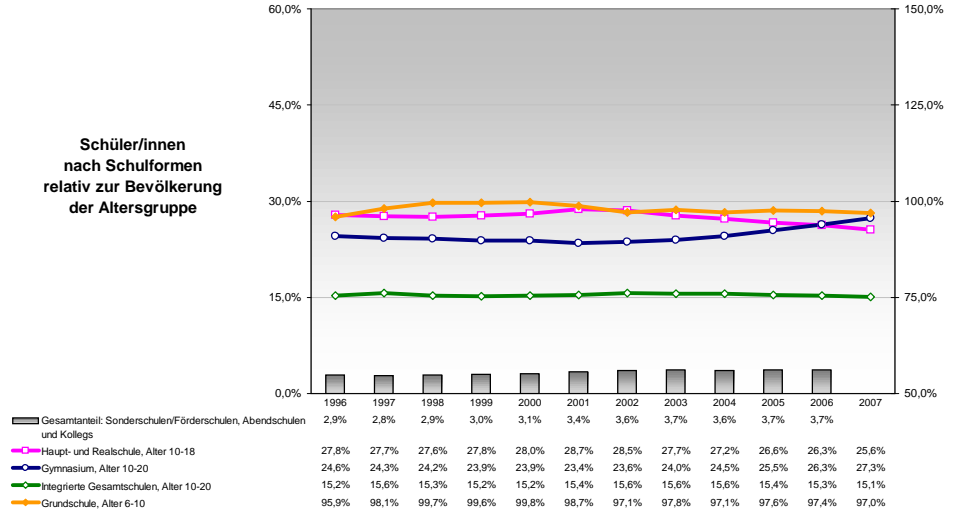
Bevölkerungsentwicklung



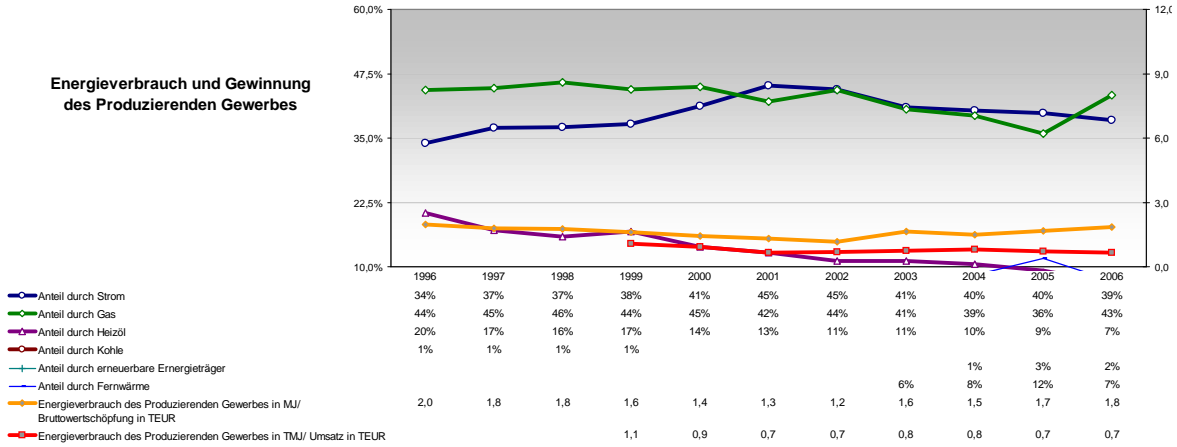
**Berufs- und
Fachschüler /innen
in % der Bevölkerung
des Alters 18-20
und Frauen-
sowie Ausländeranteil**



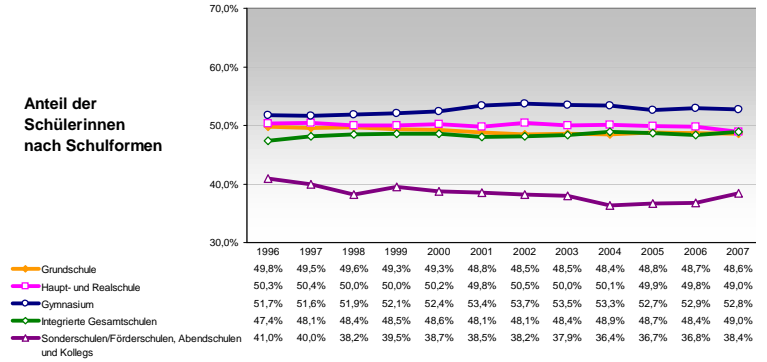
**Schüler/innen
relativ zur Bevölkerung
der Altersgruppe**



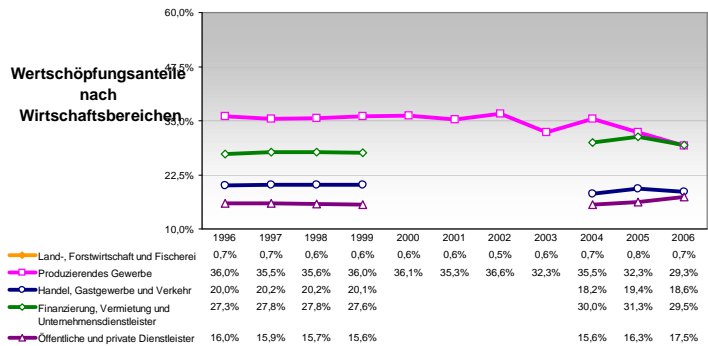
**Energieverbrauch und Gewinnung
des Produzierenden Gewerbes**



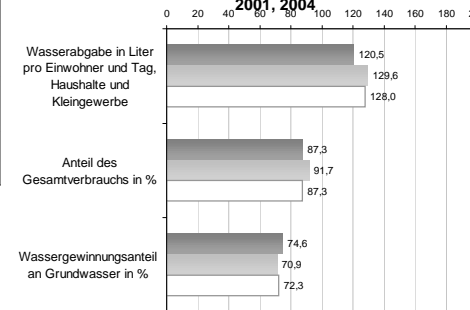
**Anteil der
Schülerinnen
nach Schulformen**



**Wertschöpfungsanteile
nach
Wirtschaftsbereichen**



**Wasserabgabe und Wassergewinnung 1998,
2001, 2004**



**Anteil der
Ausländer/innen
nach Schulformen**

