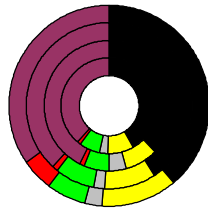


Wahlergebnisse:

Anteile an den gültigen Stimmen

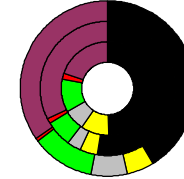


Bundestagswahlen: 1994, 1998, 2002, 2005

- CDU/CSU
- FDP
- Sonstige
- Grüne
- PDS
- SPD

Wahlbeteiligung
in %:

72,5
74,4
78,5
76,0



Europawahlen: 1994, 1999, 2004

- CDU/CSU
- FDP
- Sonstige
- Grüne
- PDS
- SPD

Wahlbeteiligung:
in %:

33,2
37,3
54,1

Landtagswahlen: Wahlbeteiligung: in %:

56,8	2005-05
49,2	2000-05
54,8	1995-05



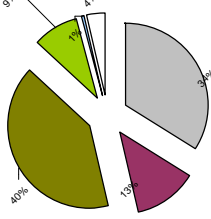
Mönchengladbach, Kreisfreie Stadt Wert 2007

Fläche in km ²	170,5
Flächenanteil in %	0,48
Bevölkerung	260.018
Bevölkerungsanteil in %	3,16
Ausländerquote	10,7%
Bevölkerungsdichte (Einwohner pro km ²)	152,5



Bodennutzung 2004

- Siedlung und Gewerbe
- Verkehr
- Landwirtschaft
- Wald
- Wasser
- Rest



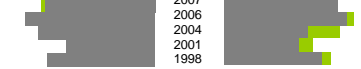
	m	w
1,1%	1,1%	1,1%
1,0%	1,0%	1,0%
1,1%	0,9%	1,1%
1,1%	1,0%	1,0%
1,0%	0,9%	1,0%

Geburten m - mit Alter über 35 der Frauen - w

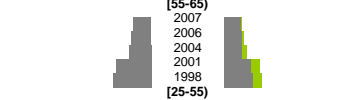


	m	w
14,7%	15,2%	
17,4%	16,4%	
15,5%	11,2%	
11,9%	10,0%	
14,4%	13,1%	

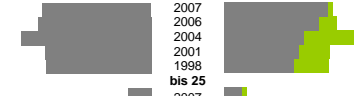
Arbeitslose



Altersverteilung [55-65]



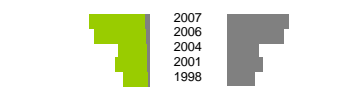
[25-55]



bis 25



Besondere Teilgesamtheiten



Teilzeit

1,0%	14,2%
0,9%	7,9%
0,4%	8,8%
0,5%	6,8%
0,3%	6,8%

Schwerbehindert

2,8%	1,7%
2,8%	1,6%
2,8%	1,4%
3,2%	1,6%
3,5%	1,5%

Langzeitarbeitslos

27,1%	24,9%
27,6%	22,9%
26,4%	14,6%
23,2%	16,9%
25,3%	17,4%

Ausländer

10,2%	9,4%
10,8%	8,5%
12,1%	6,3%
12,8%	7,3%
13,1%	6,8%

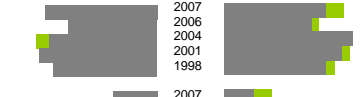
insgesamt

172,0%	147,1%
136,4%	126,6%
165,0%	184,5%
180,6%	168,9%
158,9%	145,8%

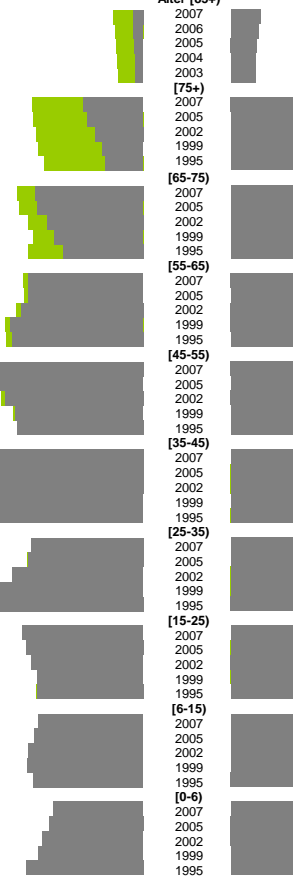
aus, in Erwerbstätigkeit

67,4%	41,4%
58,6%	38,0%
72,9%	64,5%
77,0%	59,5%
61,6%	47,1%

Fluktuation der Arbeitslosigkeit



Bevölkerungsentwicklung

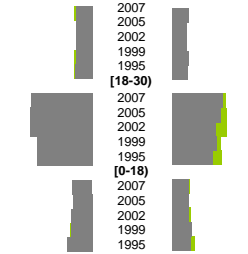


	m	w
1,9%	1,8%	
2,0%	1,8%	
2,3%	2,1%	
2,1%	2,0%	
2,0%	2,1%	

Zuzüge Fortzüge

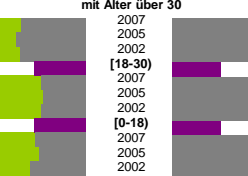
2,4%	2,8%
2,5%	2,6%
2,4%	2,5%
2,5%	2,8%
2,7%	2,7%

Wanderungen über die Kreisgrenzen relativ zur Bevölkerung mit Alter über 30



39,2%	37,3%
40,7%	34,2%
47,0%	28,8%
38,3%	27,0%
37,9%	25,1%

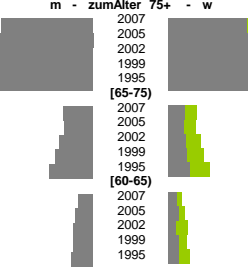
Quoten m/w mit Alter über 30



0-18

7,1%	5,6%
7,5%	5,7%
7,4%	4,4%
8,9%	6,2%
9,2%	6,8%

Sterbehäufigkeiten m - zum Alter 75+ - w



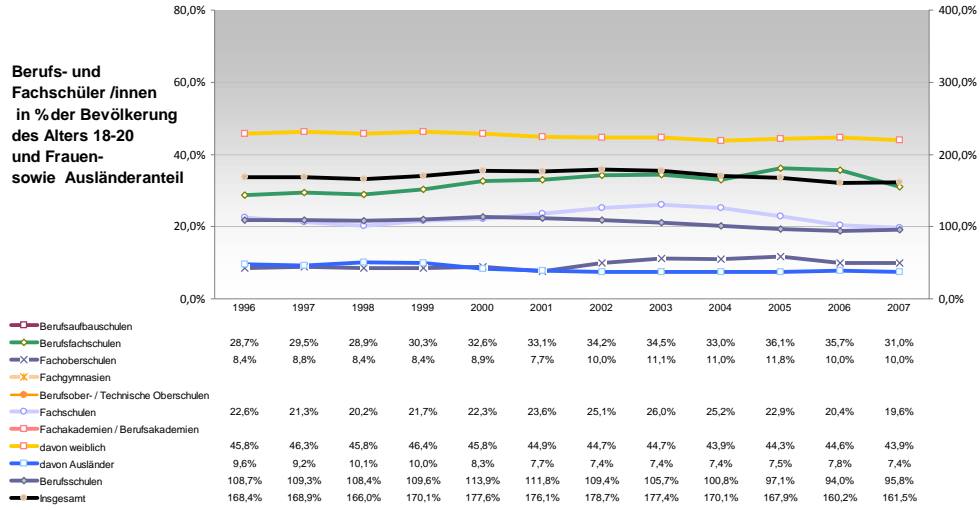
	m	w
8,4%	7,6%	
8,8%	8,4%	
9,5%	8,5%	
11,5%	8,9%	
11,9%	9,1%	

2,6%	1,5%
2,5%	1,4%
3,0%	1,6%
3,4%	1,7%
4,0%	2,0%

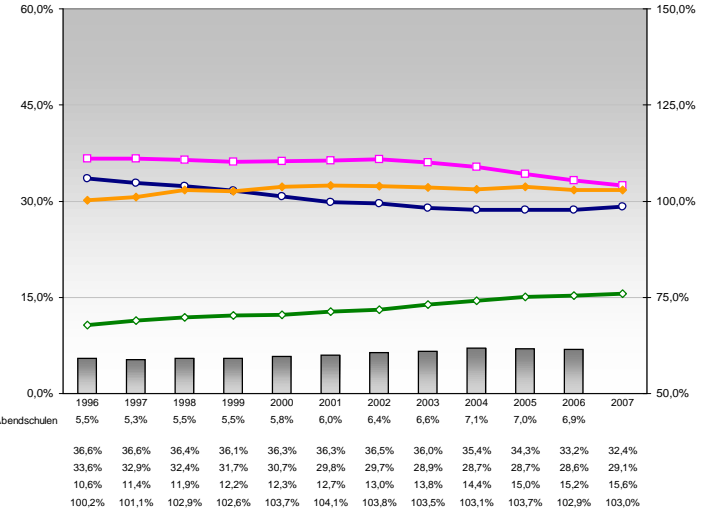
1,2%	0,8%
1,6%	0,9%
1,8%	0,7%
1,7%	0,9%
2,0%	0,9%

	m	w
125.829	134.189	
1.235	3.794	
1.143	3.589	
1.046	3.409	
937	3.249	
907	3.162	
7.657	14.329	
7.143	14.227	
6.133	13.854	
5.272	13.498	
4.866	12.851	
13.999	16.278	
13.686	16.081	
12.466	14.944	
11.413	14.270	
10.379	14.942	
14.889	15.526	
14.881	15.311	
15.822	16.438	
17.181	17.906	
16.978	17.793	
19.606	20.044	
18.790	19.285	
17.957	18.330	
16.541	16.762	
16.356	16.071	
20.542	19.898	
21.686	21.088	
21.930	21.487	
21.283	21.159	
19.748	19.674	
14.499	14.520	
14.949	15.013	
16.952	16.589	
19.751	19.150	
23.762	23.068	
15.563	15.332	
15.225	15.066	
14.473	14.320	
13.649	13.593	
13.784	13.887	
12.128	11.616	
12.701	12.104	
13.392	12.719	
13.489	12.832	
12.730	12.029	
6.946	6.646	
7.284	6.924	
7.807	7.491	
8.142	7.806	
9.127	8.657	

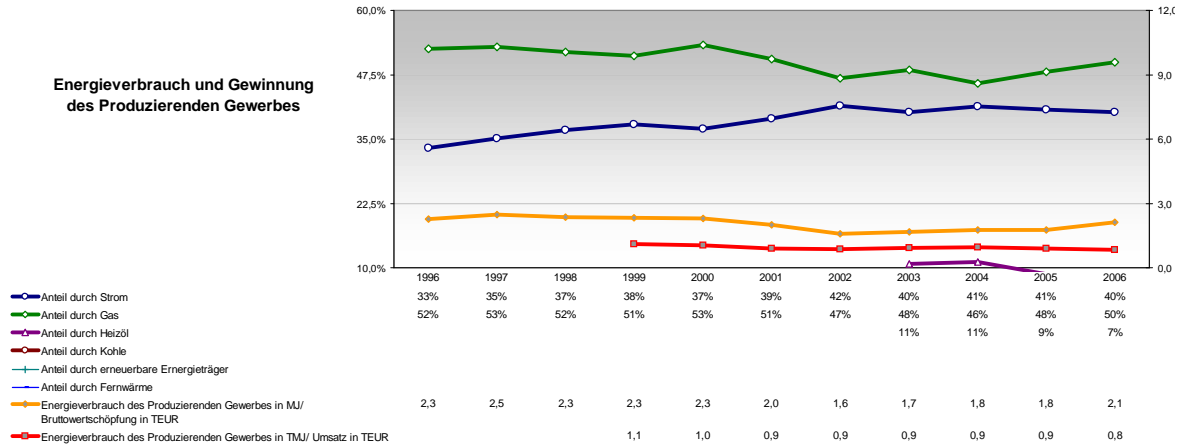
Berufs- und Fachschüler/innen in % der Bevölkerung des Alters 18-20 und Frauen- sowie Ausländeranteil



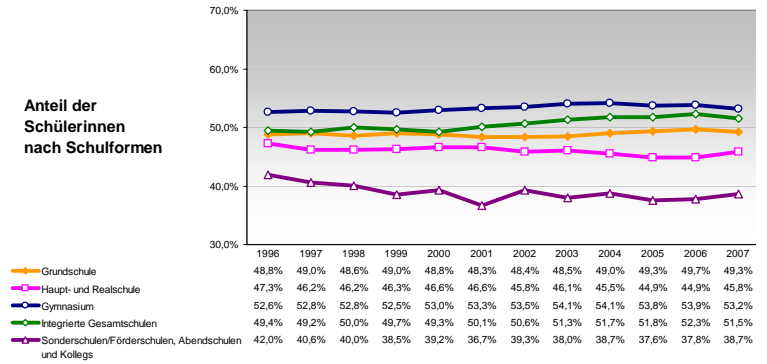
Schüler/innen nach Schulformen relativ zur Bevölkerung der Altersgruppe



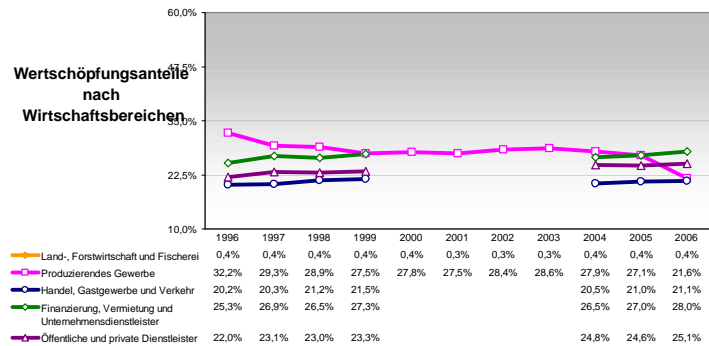
Energieverbrauch und Gewinnung des Produzierenden Gewerbes



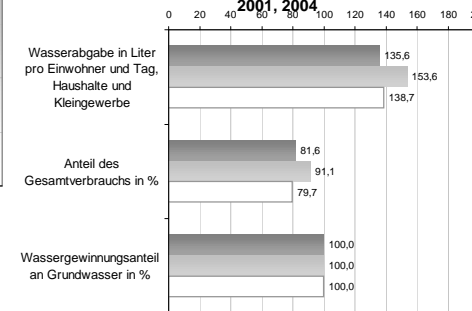
Anteil der Schülerinnen nach Schulformen



Wertschöpfungsanteile nach Wirtschaftsbereichen



Wasserabgabe und Wassergewinnung 1998, 2001, 2004



Anteil der Ausländer/innen nach Schulformen

