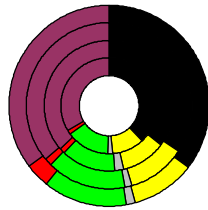


Wahlergebnisse:

Anteile an den gültigen Stimmen

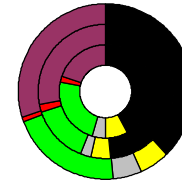


Bundestagswahlen: 1994, 1998, 2002, 2005

- CDU/CSU
- FDP
- Sonstige
- Grüne
- PDS
- SPD

Wahlbeteiligung
in %:

83,0
84,5
86,8
85,1



Europawahlen: 1994, 1999, 2004

- CDU/CSU
- FDP
- Sonstige
- Grüne
- PDS
- SPD

Wahlbeteiligung:
in %:

49,7
53,2
67,5

Landtagswahlen:
Wahlbeteiligung:
in %:

69,8 2005-05
65,1 2000-05
70,3 1995-05



Münster, Kreisfreie Stadt

Wert 2007

Fläche in km² 302,9
Flächenanteil in % 0,85

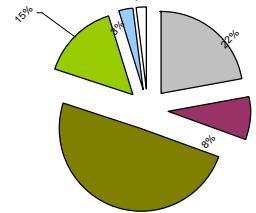
Bevölkerung 272.951
Bevölkerungsanteil in % 3,32
Ausländerquote 7,0%

Bevölkerungsdichte (Einwohner pro km²) 90,1



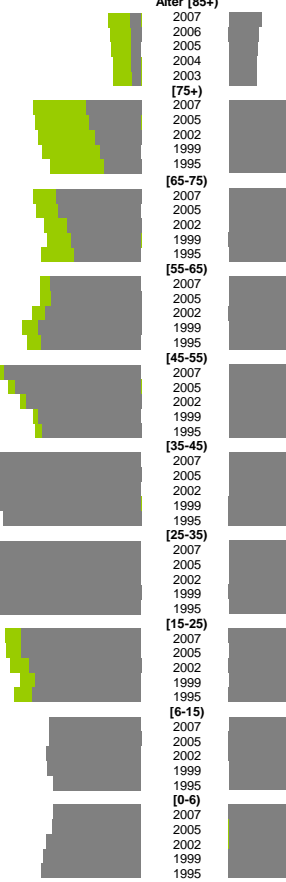
Bodennutzung 2004

- Siedlung und Gewerbe
- Verkehr
- Landwirtschaft
- Wald
- Wasser
- Rest



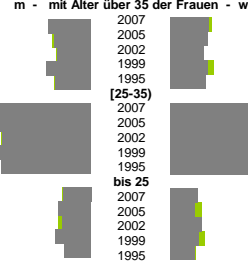
m	w
127.733	145.218
1.442	4.436
1.311	4.159
1.253	3.921
1.189	3.729
1.154	3.735
7.455	14.611
7.020	14.428
6.217	13.981
5.452	13.393
4.972	12.314
11.588	14.675
11.181	14.158
10.107	13.142
9.451	12.784
9.012	13.614
12.308	13.622
12.228	13.732
13.046	14.784
14.033	16.078
13.584	15.392
18.547	19.716
17.120	18.130
15.641	16.482
13.950	14.596
13.506	14.398
22.726	24.300
24.012	25.335
23.923	24.866
21.959	22.249
18.818	18.810
20.478	22.069
20.502	21.922
22.343	23.359
25.231	26.768
30.346	31.367
16.314	18.482
16.260	18.319
15.225	17.809
14.359	16.386
14.838	17.282
11.155	10.832
11.288	10.912
11.619	11.245
11.451	10.921
10.681	10.286
7.162	6.911
7.271	7.050
7.701	7.455
7.939	7.670
8.138	7.703

Bevölkerungsentwicklung



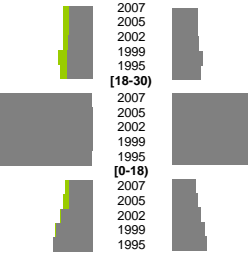
m	w
1,5%	1,4%
1,3%	1,4%
1,2%	1,2%
1,6%	1,4%
1,3%	1,3%
3,2%	3,1%
3,4%	2,9%
3,2%	3,2%
3,5%	3,2%
3,2%	3,1%
1,0%	1,0%
1,2%	0,9%
1,0%	1,2%
1,3%	1,0%
0,9%	0,9%
Zuzüge	Fortzüge
2,9%	3,6%
2,9%	3,6%
3,0%	3,7%
3,2%	4,3%
3,2%	4,0%
17,7%	13,7%
18,2%	13,3%
19,0%	13,1%
17,5%	14,3%
14,3%	12,4%
2,8%	3,3%
2,8%	3,6%
3,9%	4,0%
4,5%	4,6%
4,8%	4,9%
Zuzüge	Fortzüge
122%	179%
126%	179%
118%	187%
1	1
76%	225%
84%	225%
76%	232%
1	1
117%	188%
101%	200%
100%	191%
m	w
7,5%	6,5%
8,1%	6,6%
7,4%	6,8%
9,5%	6,4%
9,8%	7,3%
2,1%	1,0%
2,1%	1,3%
2,7%	1,2%
2,6%	1,2%
2,8%	1,5%
1,4%	0,5%
1,3%	0,4%
1,4%	0,7%
1,3%	0,6%
1,7%	0,8%

Geburten



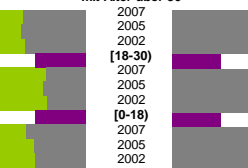
m	w
8,6%	7,1%
10,7%	8,1%
11,4%	7,1%
8,8%	6,0%
11,0%	8,3%
4,6%	3,7%
5,0%	3,8%
4,9%	3,4%
7,9%	5,6%
7,9%	5,8%

Wanderungen über die Kreisgrenzen relativ zur Bevölkerung mit Alter über 30



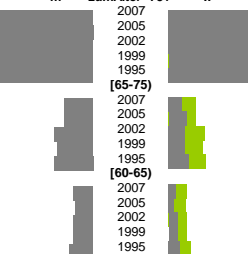
m	w
42,6%	36,7%
43,2%	34,6%
49,3%	31,3%
44,3%	29,9%
43,0%	30,7%
6,7%	5,7%
7,9%	5,6%
7,1%	4,1%
7,4%	4,9%
7,6%	5,1%

Quoten m/w mit Alter über 30



m	w
1,6%	15,7%
1,3%	14,3%
0,8%	10,2%
0,7%	9,3%
0,5%	8,1%
2,8%	2,0%
2,7%	1,8%
2,7%	1,6%
3,3%	2,1%
3,1%	2,1%
21,3%	18,0%
22,4%	16,6%
22,3%	11,8%
20,4%	12,9%
20,4%	12,9%
9,8%	7,5%
9,8%	6,8%
11,3%	5,5%
12,1%	5,2%
11,1%	4,6%

Sterbehäufigkeiten m - zum Alter 75+ - w



m	w
21,3%	18,0%
22,4%	16,6%
22,3%	11,8%
20,4%	12,9%
20,4%	12,9%
9,8%	7,5%
9,8%	6,8%
11,3%	5,5%
12,1%	5,2%
11,1%	4,6%
251,1%	248,4%
201,5%	201,0%
196,8%	220,0%
219,4%	230,6%
199,6%	205,9%
95,1%	77,1%
77,3%	68,0%
81,9%	88,5%
87,8%	88,6%
74,7%	75,2%

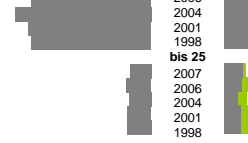
Arbeitslose



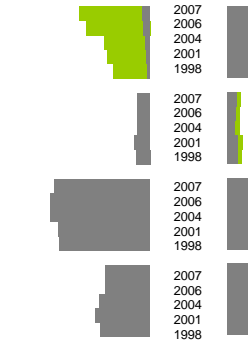
Altersverteilung [55-65]



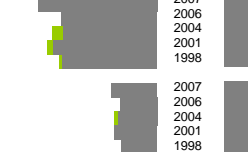
[25-55]



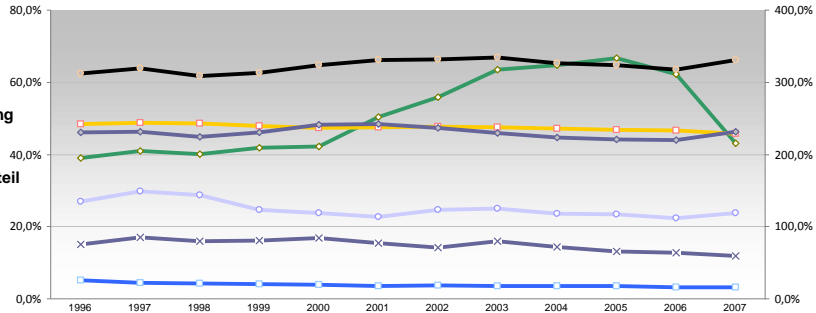
Besondere Teilgesamtheiten



Fluktuation der Arbeitslosigkeit

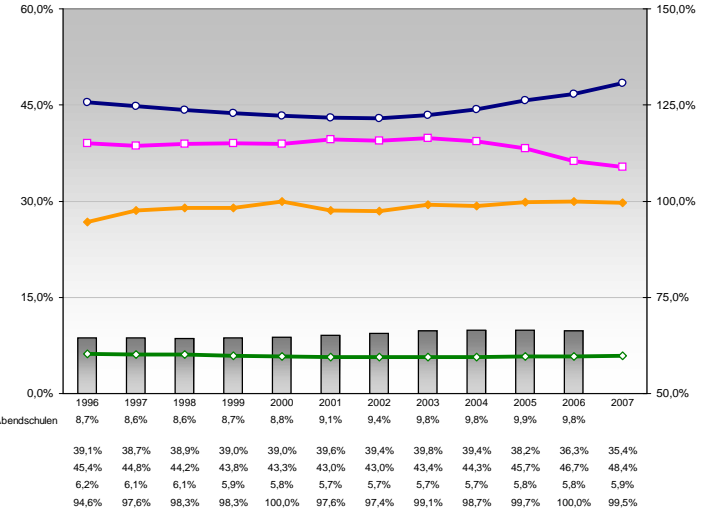


Berufs- und Fachschüler/innen in % der Bevölkerung des Alters 18-20 und Frauen- sowie Ausländeranteil



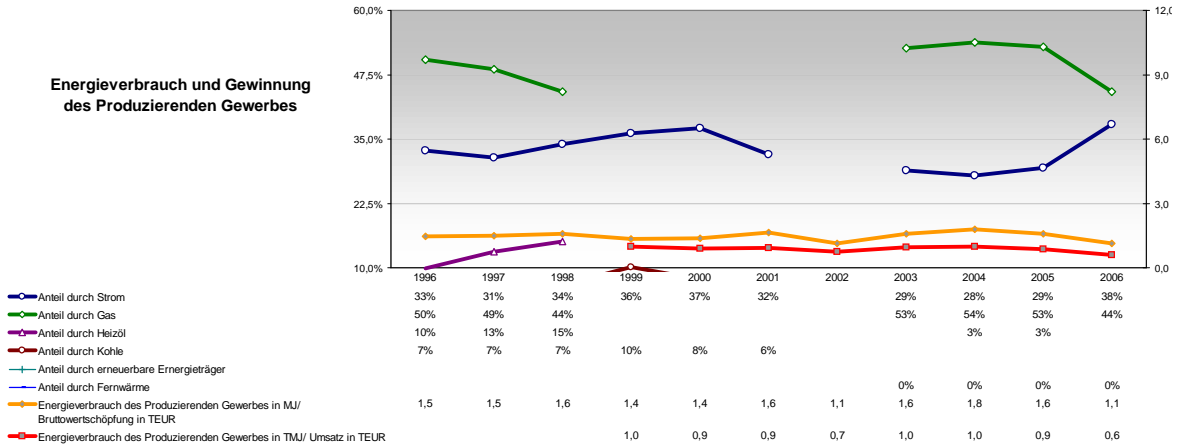
	1996	1997	1998	1999	2000	2001	2002	2003	2004	2005	2006	2007
Berufsaufbauschulen	39,1%	41,0%	40,1%	41,9%	42,3%	50,3%	56,0%	63,5%	64,8%	66,7%	62,3%	43,1%
Berufsfachschulen	15,0%	17,0%	15,9%	16,1%	16,9%	15,5%	14,1%	16,0%	14,4%	13,2%	12,8%	11,9%
Fachoberschulen	26,9%	29,8%	28,6%	24,6%	23,8%	22,7%	24,7%	25,1%	23,5%	23,5%	22,3%	23,7%
Fachgymnasien	48,3%	48,8%	48,6%	47,9%	47,4%	47,5%	47,7%	47,5%	47,1%	46,9%	46,6%	45,8%
Fachober- / Technische Oberschulen	5,2%	4,5%	4,2%	4,0%	3,9%	3,6%	3,7%	3,6%	3,6%	3,5%	3,1%	3,3%
Fachschulen	231,0%	231,4%	224,1%	230,2%	241,0%	242,5%	237,2%	229,5%	223,9%	220,6%	220,2%	231,8%
davon weiblich	312,1%	319,1%	308,7%	312,9%	324,0%	331,0%	332,0%	334,0%	326,5%	323,9%	317,6%	330,7%
davon Ausländer												
Berufsschulen												
insgesamt												

Schüler/innen nach Schulformen relativ zur Bevölkerung der Altersgruppe



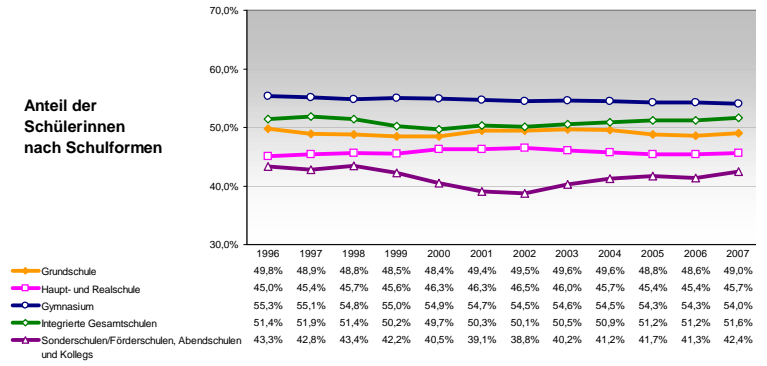
	1996	1997	1998	1999	2000	2001	2002	2003	2004	2005	2006	2007
Gesamtanteil: Sonderschulen/Förderschulen, Abendschulen und Kollegs	8,7%	8,6%	8,6%	8,7%	8,8%	9,1%	9,4%	9,8%	9,8%	9,9%	9,8%	
Haupt- und Realschule, Alter 10-18	39,1%	38,7%	38,9%	39,0%	39,0%	39,6%	39,4%	39,8%	39,4%	38,2%	36,3%	35,4%
Gymnasium, Alter 10-20	45,4%	44,8%	44,2%	43,8%	43,3%	43,0%	43,0%	43,4%	44,3%	45,7%	46,7%	48,4%
Integrierte Gesamtschulen, Alter 10-20	6,2%	6,1%	6,1%	5,9%	5,8%	5,7%	5,7%	5,7%	5,7%	5,8%	5,8%	5,9%
Grundschule, Alter 6-10	94,6%	97,6%	98,3%	98,3%	100,0%	97,6%	97,4%	99,1%	98,7%	99,7%	100,0%	99,5%

Energieverbrauch und Gewinnung des Produzierenden Gewerbes



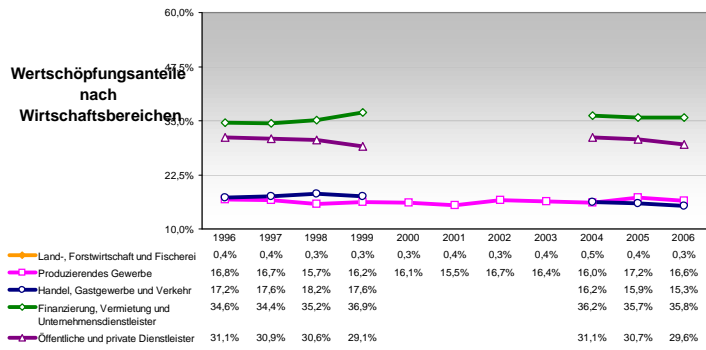
	1996	1997	1998	1999	2000	2001	2002	2003	2004	2005	2006
Anteil durch Strom	33%	31%	34%	36%	37%	32%	29%	28%	29%	38%	38%
Anteil durch Gas	50%	49%	44%	36%	37%	32%	53%	54%	53%	44%	44%
Anteil durch Heizöl	10%	13%	15%	10%	8%	6%					
Anteil durch Kohle	7%	7%	7%	10%	8%	6%					
Anteil durch erneuerbare Energieträger							0%	0%	0%	0%	0%
Anteil durch Fernwärme											
Energieverbrauch des Produzierenden Gewerbes in MJ/ Bruttowertschöpfung in TEUR	1,5	1,5	1,6	1,4	1,4	1,6	1,1	1,6	1,8	1,6	1,1
Energieverbrauch des Produzierenden Gewerbes in TmJ/ Umsatz in TEUR				1,0	0,9	0,9	0,7	1,0	1,0	0,9	0,6

Anteil der Schülerinnen nach Schulformen



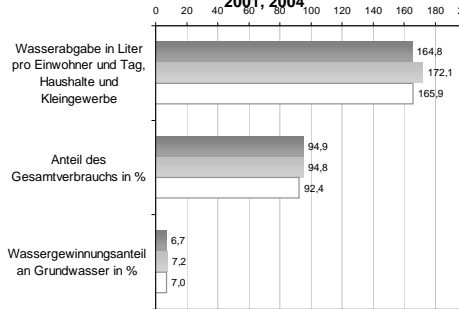
	1996	1997	1998	1999	2000	2001	2002	2003	2004	2005	2006	2007
Grundschule	49,8%	48,9%	48,8%	48,5%	48,4%	49,4%	49,5%	49,6%	49,6%	48,8%	48,6%	49,0%
Haupt- und Realschule	45,0%	45,4%	45,7%	45,6%	46,3%	46,3%	46,5%	46,0%	45,7%	45,4%	45,4%	45,7%
Gymnasium	55,3%	55,1%	54,8%	55,0%	54,9%	54,7%	54,5%	54,6%	54,5%	54,3%	54,3%	54,0%
Integrierte Gesamtschulen	51,4%	51,9%	51,4%	50,2%	49,7%	50,3%	50,1%	50,5%	50,9%	51,2%	51,2%	51,6%
Sonderschulen/Förderschulen, Abendschulen und Kollegs	43,3%	42,8%	43,4%	42,2%	40,5%	39,1%	38,8%	40,2%	41,2%	41,7%	41,3%	42,4%

Wertschöpfungsanteile nach Wirtschaftsbereichen



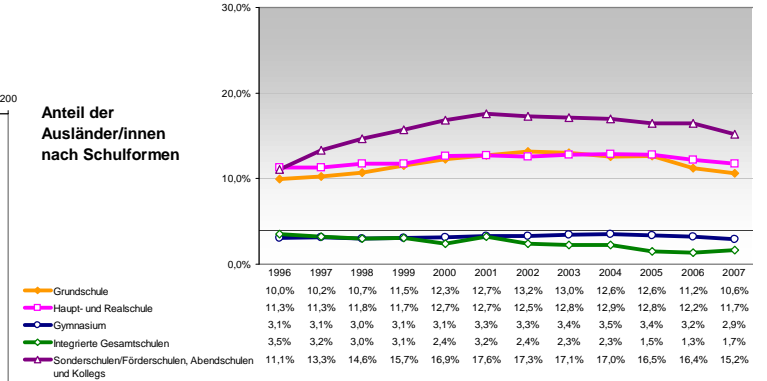
	1996	1997	1998	1999	2000	2001	2002	2003	2004	2005	2006
Land-, Forstwirtschaft und Fischerei	0,4%	0,4%	0,3%	0,3%	0,3%	0,4%	0,3%	0,4%	0,5%	0,4%	0,3%
Produzierendes Gewerbe	16,8%	16,7%	15,7%	16,2%	16,1%	15,5%	16,7%	16,4%	16,0%	17,2%	16,6%
Handel, Gastgewerbe und Verkehr	17,2%	17,6%	18,2%	17,8%	16,1%	15,5%	16,7%	16,4%	16,2%	15,9%	15,3%
Finanzierung, Vermietung und Unternehmensdienstleister	34,6%	34,4%	35,2%	36,9%					36,2%	35,7%	35,8%
Öffentliche und private Dienstleister	31,1%	30,9%	30,6%	29,1%					31,1%	30,7%	29,6%

Wasserabgabe und Wassergewinnung 1998, 2001, 2004



	1998	2001	2004
Wasserabgabe in Liter pro Einwohner und Tag, Haushalte und Kleingewerbe	164,8	172,1	165,9
Anteil des Gesamtverbrauchs in %	94,9	94,8	92,4
Wassergewinnungsanteil an Grundwasser in %	6,7	7,2	7,0

Anteil der Ausländer/innen nach Schulformen



	1996	1997	1998	1999	2000	2001	2002	2003	2004	2005	2006	2007
Grundschule	10,0%	10,2%	10,7%	11,5%	12,3%	12,7%	13,2%	13,0%	12,6%	12,6%	11,2%	10,6%
Haupt- und Realschule	11,3%	11,3%	11,8%	11,7%	12,7%	12,7%	12,5%	12,8%	12,9%	12,8%	12,2%	11,7%
Gymnasium	3,1%	3,1%	3,0%	3,1%	3,1%	3,3%	3,3%	3,4%	3,5%	3,4%	3,2%	2,9%
Integrierte Gesamtschulen	3,5%	3,2%	3,0%	3,1%	2,4%	3,2%	2,4%	2,3%	2,3%	1,5%	1,3%	1,7%
Sonderschulen/Förderschulen, Abendschulen und Kollegs	11,1%	13,3%	14,6%	15,7%	16,9%	17,6%	17,3%	17,1%	17,0%	16,5%	16,4%	15,2%