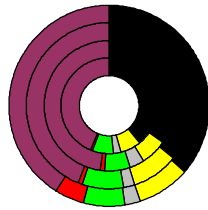


Wahlergebnisse:

Anteile an den gültigen Stimmen

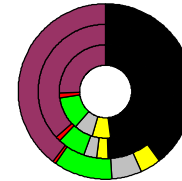


Bundestagswahlen: 1994, 1998, 2002, 2005

- CDU/CSU
- FDP
- Sonstige
- Grüne
- PDS
- SPD

Wahlbeteiligung
in %:

1994	79,8
1998	81,5
2002	85,1
2005	82,7



Europawahlen: 1994, 1999, 2004

- CDU/CSU
- FDP
- Sonstige
- Grüne
- PDS
- SPD

Wahlbeteiligung:
in %:

1994	42,4
1999	44,5
2004	60,6

Landtagswahlen: Wahlbeteiligung: in %:

2005-05	64,6
2000-05	58,3
1995-05	65,8



Münster, Regierungsbezirk

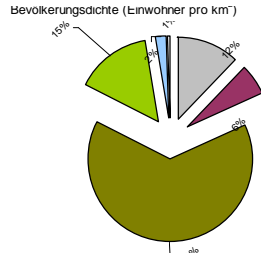
Wert 2007

Fläche in km ²	6.908,5
Flächenanteil in %	19,35
Bevölkerung	2.614.361
Bevölkerungsanteil in %	31,80
Ausländerquote	7,8%
Bevölkerungsdichte (Einwohner pro km ²)	37,8



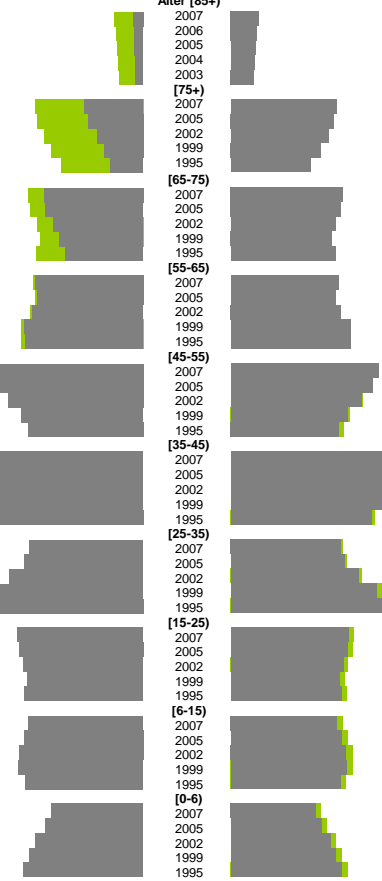
Bodennutzung 2004

- Siedlung und Gewerbe
- Verkehr
- Landwirtschaft
- Wald
- Wasser
- Rest



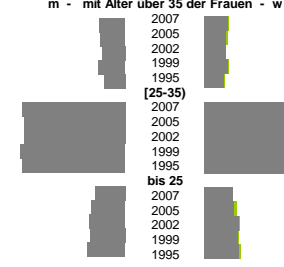
m	w
1.276.585	1.337.776
12.561	36.848
11.306	34.568
10.219	32.382
9.327	30.652
8.945	30.355
76.705	140.603
71.109	137.300
59.756	129.107
50.336	120.110
42.216	105.828
129.280	149.014
126.562	146.909
116.710	138.512
108.747	134.421
100.468	138.945
141.174	142.908
138.593	139.841
143.907	146.579
154.300	159.619
153.120	159.031
196.948	197.381
188.085	188.233
176.053	174.299
158.360	155.132
149.859	144.404
214.499	209.724
223.535	218.312
224.201	218.569
211.962	207.057
191.864	187.487
148.333	146.444
153.963	151.957
174.457	169.852
202.136	193.658
229.565	216.933
163.833	156.521
161.900	155.106
155.867	150.370
150.580	144.647
154.156	147.804
134.250	127.213
139.916	132.678
145.710	137.842
146.496	138.712
138.375	131.025
71.563	67.968
76.291	72.333
83.961	79.885
88.653	83.853
93.823	88.587

Bevölkerungsentwicklung

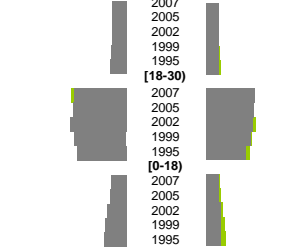


	m	w
2007	1,1%	1,1%
2006	1,1%	1,0%
2005	1,0%	1,0%
2004	1,2%	1,0%
2003	0,9%	0,9%
2002	4,7%	4,4%
2001	4,6%	4,3%
2000	4,6%	4,4%
1999	4,6%	4,4%
1998	4,8%	4,6%
1997	4,6%	4,4%
1996	1,3%	1,3%
2007	1,5%	1,4%
2006	1,6%	1,6%
2005	1,6%	1,6%
2004	1,6%	1,6%
2003	1,7%	1,6%
2002	2,1%	2,1%
2001	2,1%	2,1%
2000	2,2%	2,1%
1999	2,3%	2,2%
1998	2,4%	2,1%
1997	8,2%	8,7%
2007	8,4%	8,4%
2006	8,8%	8,2%
2005	8,1%	7,9%
2004	7,7%	7,1%
2003	2,4%	2,2%
2002	2,4%	2,1%
2001	2,9%	2,4%
2000	3,2%	2,5%
1999	3,4%	2,4%
1998	3,4%	2,4%
1997	3,4%	2,4%
1996	3,4%	2,4%
1995	3,4%	2,4%
2007	128%	175%
2006	128%	174%
2005	117%	181%
2004	1	1
2003	88%	210%
2002	90%	209%
2001	90%	206%
2000	1	1
1999	106%	192%
1998	103%	198%
1997	108%	189%
2007	8,2%	7,0%
2006	8,5%	7,3%
2005	9,0%	7,7%
2004	9,9%	7,8%
2003	11,3%	8,5%
2002	2,6%	1,2%
2001	2,6%	1,3%
2000	3,0%	1,5%
1999	3,2%	1,6%
1998	3,5%	1,7%
1997	1,4%	0,6%
2007	1,5%	0,7%
2006	1,4%	0,7%
2005	1,6%	0,7%
2004	1,8%	0,8%

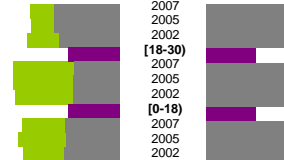
Geburten



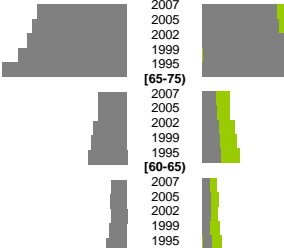
Wanderungen über die Kreisgrenzen relativ zur Bevölkerung mit Alter über 30



Quoten m/w mit Alter über 30



Sterbehäufigkeiten



	m	w
2007	9,0%	10,1%
2006	11,3%	11,8%
2005	12,2%	9,4%
2004	10,0%	9,1%
2003	11,2%	11,9%
2002	5,8%	5,4%
2001	6,3%	5,4%
2000	6,4%	4,1%
1999	10,5%	6,8%
1998	12,4%	7,1%
1997	36,5%	38,1%
2007	37,8%	36,1%
2006	45,1%	30,6%
2005	38,0%	30,1%
2004	35,9%	29,4%
2003	7,3%	6,3%
2002	7,9%	6,5%
2001	8,6%	5,2%
2000	8,8%	6,0%
1999	8,7%	6,6%

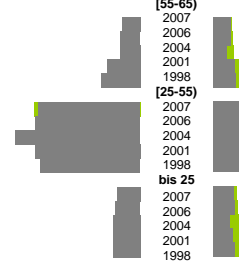
	m	w
2007	0,8%	13,7%
2006	0,5%	10,5%
2005	0,4%	11,6%
2004	0,2%	10,3%
2003	0,8%	1,6%
2002	3,0%	1,4%
2001	3,8%	1,8%
2000	4,4%	2,0%
1999	17,8%	19,3%
1998	24,6%	15,5%
1997	22,8%	17,8%
1996	24,5%	18,1%
1995	8,9%	7,9%
2007	8,9%	7,1%
2006	10,1%	4,6%
2005	10,5%	5,0%
2004	10,1%	4,7%

	insgesamt	aus, in Erwerbstätigkeit
2007	205,0%	161,5%
2006	174,9%	174,9%
2005	173,5%	161,4%
2004	167,8%	156,3%
2003	84,8%	48,6%
2002	78,1%	61,7%
2001	78,1%	58,0%
2000	68,3%	50,4%

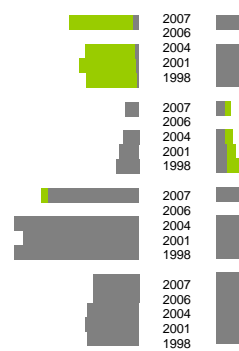
Arbeitslose



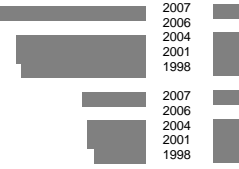
Altersverteilung



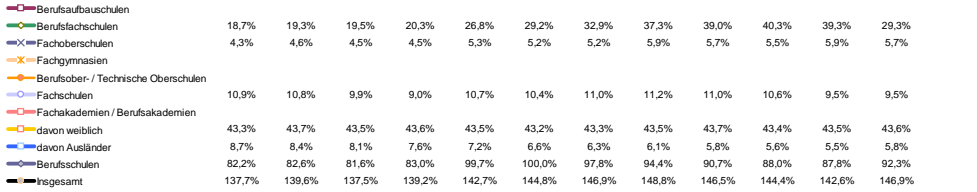
Besondere Teillesamtheiten



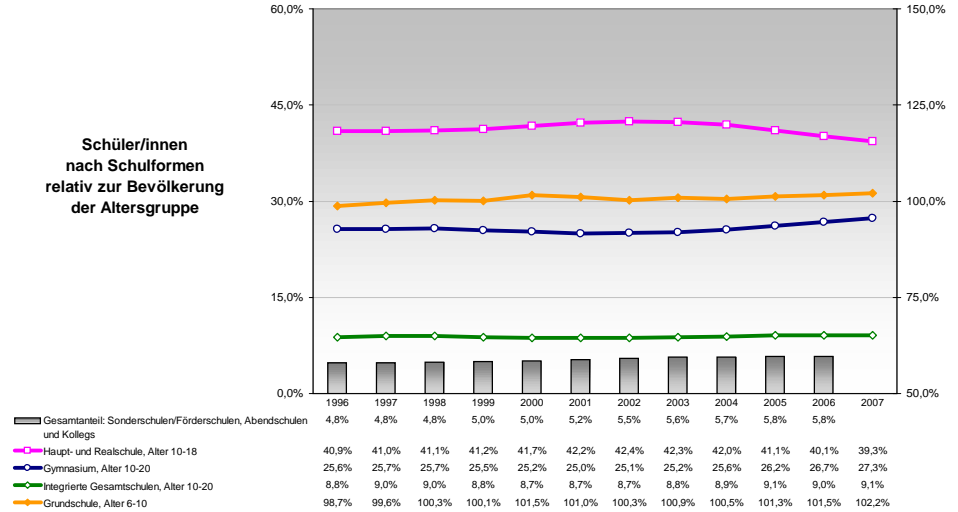
Fluktuation der Arbeitslosigkeit



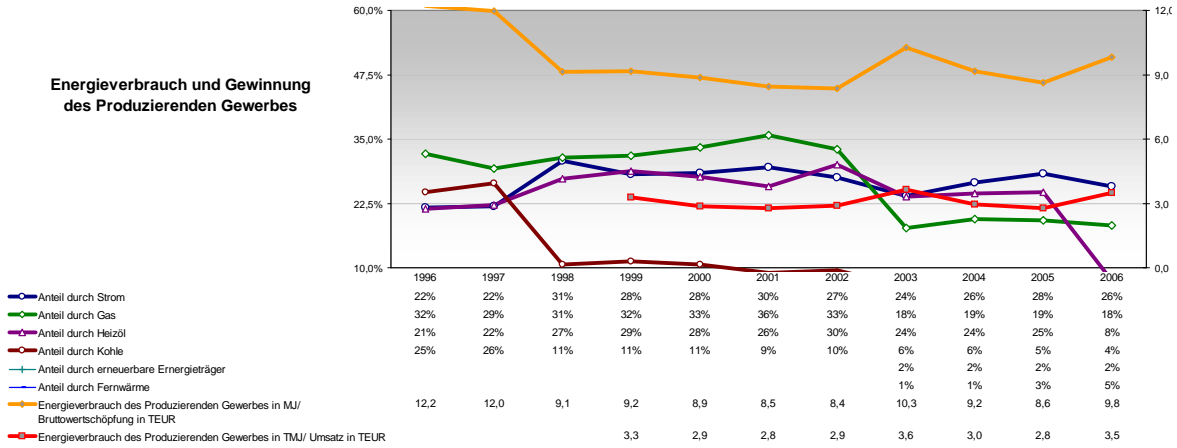
**Berufs- und
Fachschüler /innen
in % der Bevölkerung
des Alters 18-20
und Frauen-
sowie Ausländeranteil**



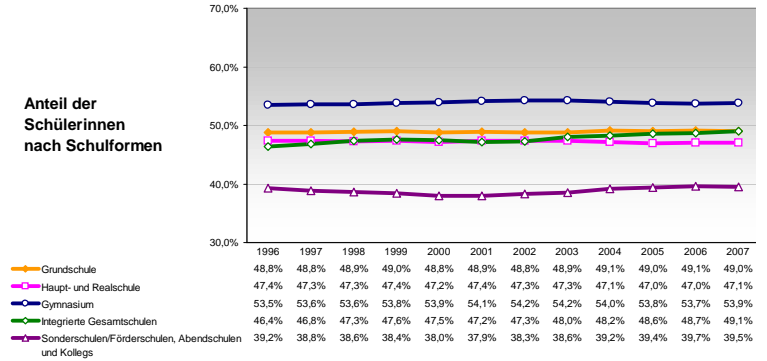
**Schüler/innen
nach Schulformen
relativ zur Bevölkerung
der Altersgruppe**



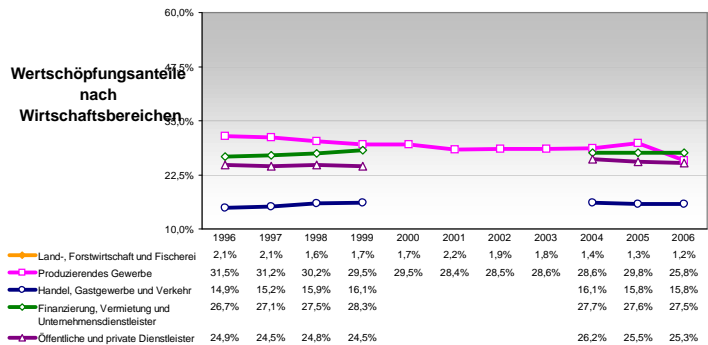
**Energieverbrauch und Gewinnung
des Produzierenden Gewerbes**



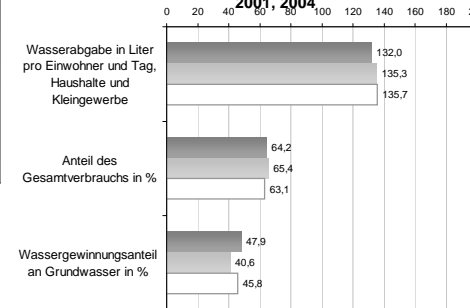
**Anteil der
Schülerinnen
nach Schulformen**



**Wertschöpfungsanteile
nach
Wirtschaftsbereichen**



Wasserabgabe und Wassergewinnung, 2001, 2004



**Anteil der
Ausländer/innen
nach Schulformen**

