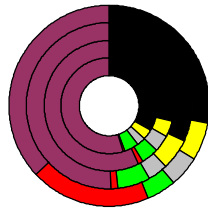


Wahlergebnisse:

Anteile an den gültigen Stimmen

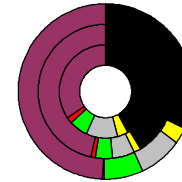


Bundestagswahlen: 1994, 1998, 2002, 2005

- CDU/CSU
- FDP
- Sonstige
- Grüne
- PDS
- SPD

Wahlbeteiligung
in %:

78,9
79,8
84,9
83,5



Europawahlen: 1994, 1999, 2004

- CDU/CSU
- FDP
- Sonstige
- Grüne
- PDS
- SPD

Wahlbeteiligung:
in %:

55,7
60,2
73,1

Landtagswahlen: Wahlbeteiligung: in %:

54,5	2004-10
68,2	1999-09
83,5	1994-10



Neunkirchen, Landkreis

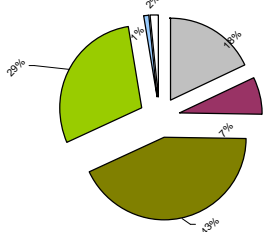
Wert 2007

Fläche in km ²	249,3
Flächenanteil in %	0,70
Bevölkerung	141.426
Bevölkerungsanteil in %	1,72
Ausländerquote	6,9%
Bevölkerungsdichte (Einwohner pro km ²)	56,7



Bodennutzung 2004

- Siedlung und Gewerbe
- Verkehr
- Landwirtschaft
- Wald
- Wasser
- Rest



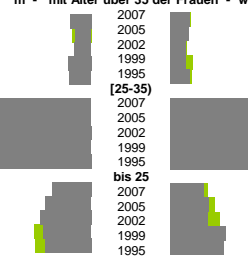
m	w
68.920	72.506

Bevölkerungsentwicklung

		männlich		weiblich	
		Alter [85+]			
[75+]					
[65-75]					
[55-65]					
[45-55]					
[35-45]					
[25-35]					
[15-25]					
[6-15]					
[0-6]					

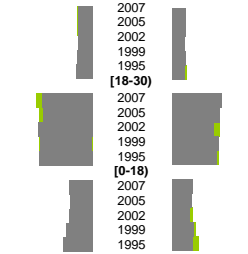
m	w
0,9%	0,8%
0,6%	0,8%
0,6%	0,6%
0,9%	0,6%
0,9%	0,8%
4,1%	3,6%
3,9%	3,6%
3,8%	3,4%
3,9%	3,7%
3,9%	3,7%
1,6%	1,4%
1,8%	1,6%
2,1%	1,5%
1,9%	2,3%
1,9%	2,3%

Geburten m - mit Alter über 35 der Frauen - w



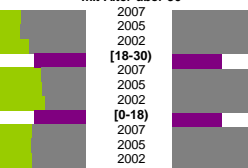
m	w
8,8%	10,1%
10,6%	11,5%
11,5%	9,6%
10,2%	9,1%
12,5%	11,8%
5,8%	5,4%
6,0%	5,4%
6,2%	4,0%
10,1%	6,7%
13,9%	6,2%

Wanderungen über die Kreisgrenzen relativ zur Bevölkerung mit Alter über 30



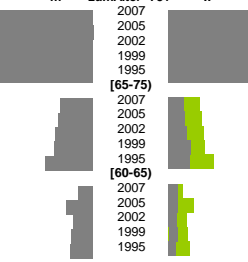
m	w
36,5%	39,1%
37,3%	36,9%
42,5%	30,8%
39,0%	28,3%
37,3%	26,5%
7,5%	5,8%
8,3%	6,1%
10,4%	6,1%
9,8%	6,1%
10,0%	6,1%

Quoten m/w mit Alter über 30

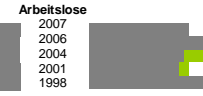


m	w
1,0%	17,0%
0,9%	16,6%
0,5%	11,2%
0,4%	11,1%
0,2%	9,1%
Schwerbehindert	
2,9%	2,3%
2,8%	1,6%
3,3%	1,4%
4,4%	2,0%
5,3%	2,2%
Langzeitarbeitslos	
15,3%	19,4%
17,3%	19,4%
23,7%	14,8%
22,8%	15,6%
27,7%	16,5%
Ausländer	
6,1%	5,6%
5,9%	5,0%
8,0%	3,1%
8,1%	3,1%
8,6%	2,7%

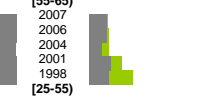
Sterbehäufigkeiten m - zum Alter 75+ - w



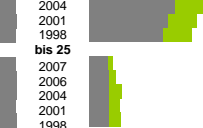
insgesamt	312,7%	234,5%
	257,3%	200,5%
	216,0%	204,4%
	163,5%	155,9%
	158,5%	149,6%
aus, in Erwerbstätigkeit	131,7%	76,4%
	115,6%	66,8%
	85,8%	59,1%
	68,8%	51,8%
	61,9%	44,8%



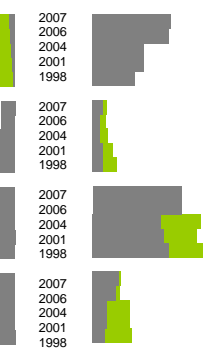
Arbeitslose



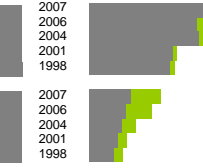
Altersverteilung



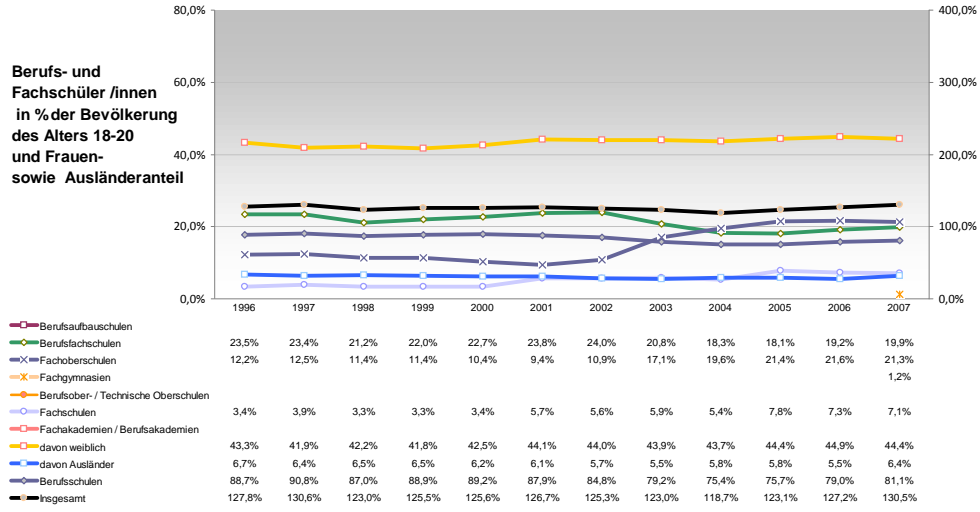
Besondere Teilesamtheiten



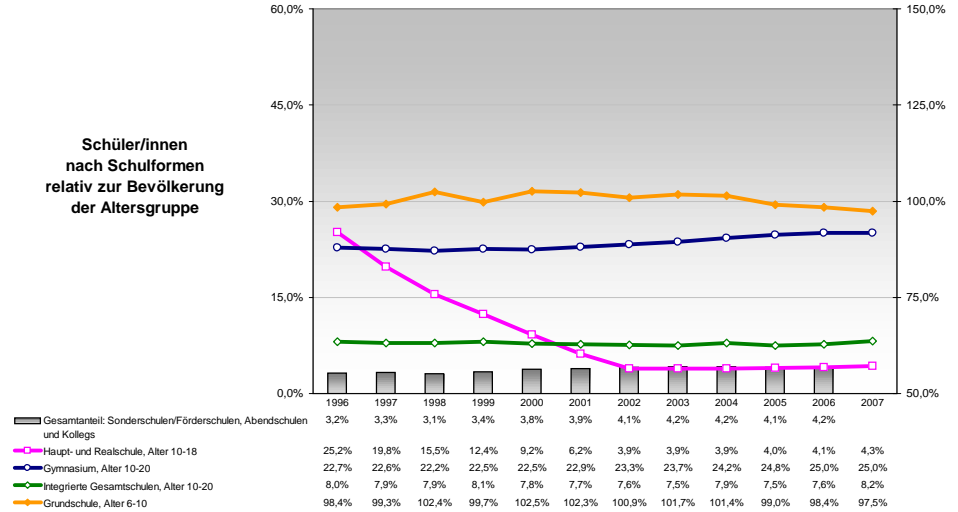
Fluktuation der Arbeitslosigkeit



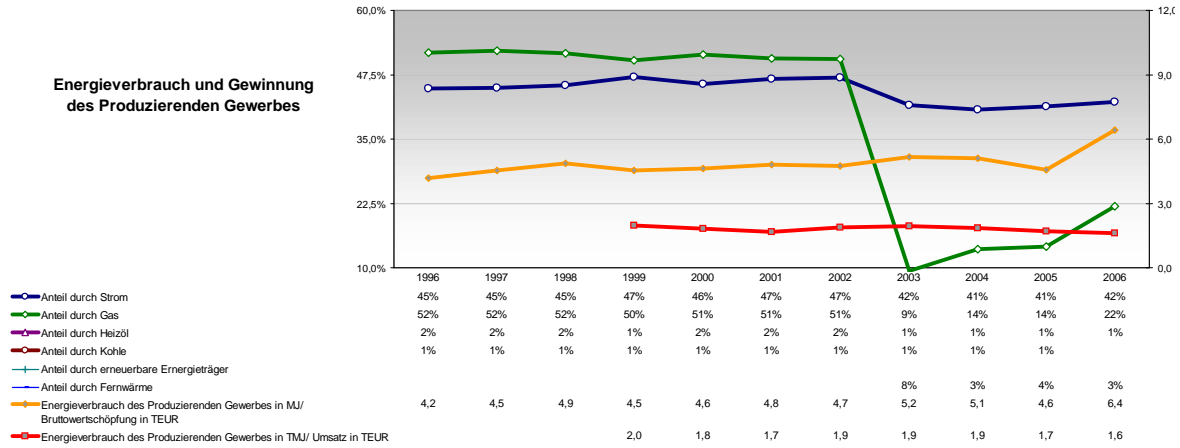
Berufs- und Fachschüler/innen in % der Bevölkerung des Alters 18-20 und Frauen- sowie Ausländeranteil



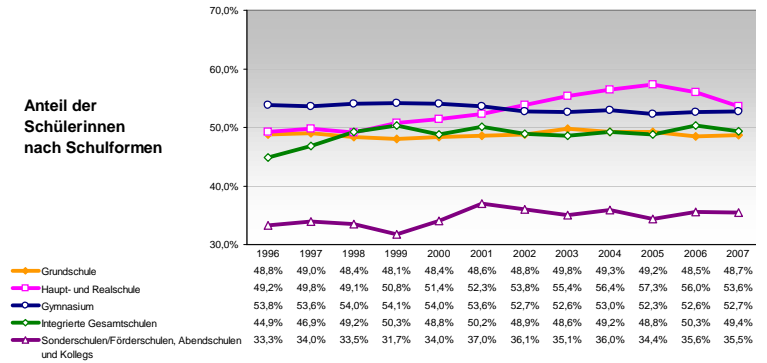
Schüler/innen nach Schulformen relativ zur Bevölkerung der Altersgruppe



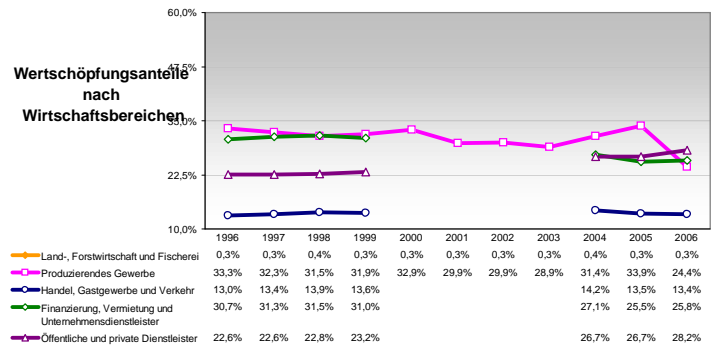
Energieverbrauch und Gewinnung des Produzierenden Gewerbes



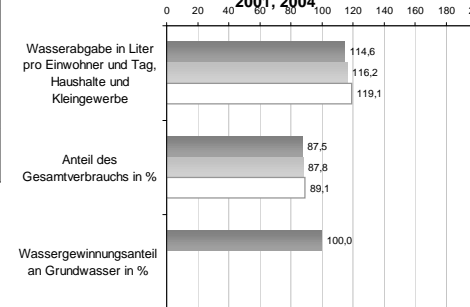
Anteil der Schülerinnen nach Schulformen



Wertschöpfungsanteile nach Wirtschaftsbereichen



Wasserabgabe und Wassergewinnung 1998, 2001, 2004



Anteil der Ausländer/innen nach Schulformen

