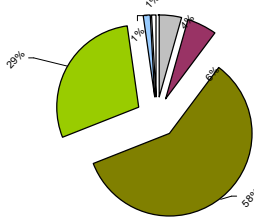


Neustadt a.d.Aisch-Bad Windsheim, Landkreis

Fläche in km ²	Wert 2007
Flächenanteil in %	1.267,5
Bevölkerung	3,55
Bevölkerungsanteil in %	99.106
Ausländerquote	1,21
Bevölkerungsdichte (Einwohner pro km ²)	4,3%
	7,8



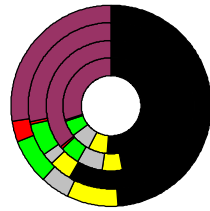
Bodennutzung 2004

- Siedlung und Gewerbe
- Verkehr
- Landwirtschaft
- Wald
- Wasser
- Rest



Wahlergebnisse:

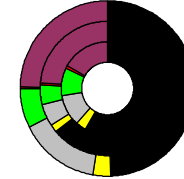
Anteile an den gültigen Stimmen



Bundtagswahlen: 1994, 1998, 2002, 2005

- CDU/CSU
- FDP
- Sonstige
- Grüne
- PDS
- SPD

Wahlbeteiligung in %:	77,7
	81,1
	79,3
	76,9



Europawahlen: 1994, 1999, 2004

- CDU/CSU
- FDP
- Sonstige
- Grüne
- PDS
- SPD

Wahlbeteiligung in %:	39,7
	44,3
	56,3

Landtagswahlen: Wahlbeteiligung in %:

60,9	2008-09
58,7	2003-09
70,9	1998-09



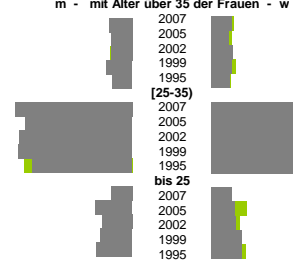
m	w
49.110	49.996
568	1.430
510	1.328
472	1.245
446	1.123
432	1.099
3.070	5.455
2.815	5.351
2.509	5.079
2.240	4.856
1.954	4.309
5.048	5.589
5.005	5.541
4.373	5.110
4.020	4.887
3.743	5.281
5.612	5.152
5.308	4.966
5.466	5.262
5.834	5.787
5.799	5.791
7.929	7.618
7.674	7.230
7.203	6.507
6.290	5.599
5.437	4.875
7.959	7.809
8.460	8.247
8.651	8.287
8.218	7.678
7.369	6.870
5.221	5.102
5.441	5.320
6.093	5.896
6.907	6.859
7.852	7.405
6.321	5.844
6.300	5.861
6.061	5.537
5.699	5.245
5.651	5.180
5.247	4.944
5.520	5.367
5.826	5.588
5.861	5.540
5.558	5.037
2.703	2.483
2.938	2.635
3.236	2.934
3.406	3.275
3.495	3.457

Bevölkerungsentwicklung

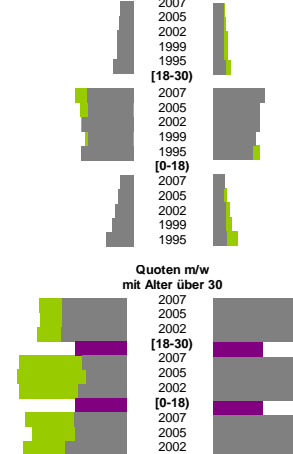


m	w
1,1%	0,9%
1,0%	0,8%
1,0%	1,0%
1,2%	1,0%
0,9%	0,9%
5,4%	5,2%
4,9%	4,9%
5,2%	4,1%
5,2%	5,1%
4,6%	5,0%
1,0%	0,9%
1,7%	1,1%
1,4%	1,2%
1,4%	1,4%
1,6%	1,4%
Zuzüge	Fortzüge
2,0%	2,0%
2,1%	1,9%
2,6%	1,8%
2,6%	1,9%
3,3%	2,1%
7,5%	9,4%
7,1%	8,6%
8,2%	8,4%
7,2%	7,8%
8,4%	7,2%
2,0%	2,1%
2,4%	1,8%
2,9%	2,1%
3,3%	2,1%
4,4%	2,4%
Zuzüge	Fortzüge
125%	172%
125%	169%
128%	175%
1	1
86%	211%
80%	214%
93%	211%
1	1
102%	198%
99%	184%
120%	202%
m	w
8,0%	7,3%
9,4%	7,4%
8,6%	8,0%
10,8%	8,3%
12,1%	10,8%
2,5%	1,1%
2,2%	1,2%
3,2%	1,5%
3,2%	1,4%
3,6%	1,7%
1,4%	0,6%
1,4%	0,6%
1,3%	0,7%
1,7%	0,7%
1,8%	0,9%

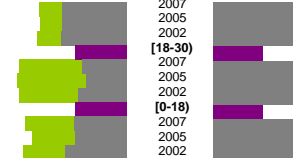
Geburten



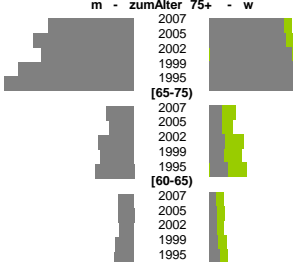
Wanderungen über die Kreisgrenzen relativ zur Bevölkerung mit Alter über 30



Quoten m/w mit Alter über 30



Sterbehäufigkeiten

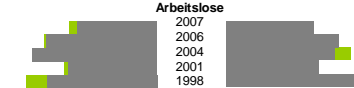


m	w
4,5%	5,0%
6,4%	6,5%
7,2%	6,3%
5,1%	5,3%
6,3%	7,6%
5,3%	4,8%
5,1%	5,0%
6,2%	4,4%
10,2%	8,9%
13,9%	11,0%

m	w
32,4%	35,2%
33,7%	33,2%
35,7%	29,6%
31,7%	30,9%
28,6%	29,0%
12,3%	10,1%
13,4%	9,6%
14,3%	9,8%
11,0%	7,3%
9,7%	7,7%

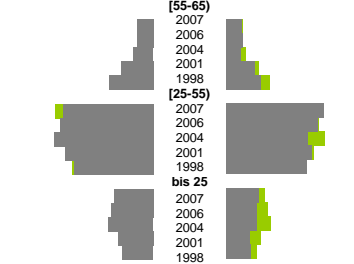
m	w
1,4%	22,7%
1,1%	20,5%
0,8%	17,5%
0,8%	19,7%
0,5%	16,8%
3,9%	3,0%
3,2%	2,6%
3,8%	1,6%
4,1%	2,6%
4,2%	2,7%
9,0%	15,1%
10,9%	15,3%
12,2%	10,8%
8,8%	13,0%
11,4%	14,7%
3,2%	3,6%
3,3%	2,9%
3,7%	2,5%
3,6%	2,9%
4,2%	2,6%

insgesamt	aus, in Erwerbstätigkeit
446,9%	342,6%
351,7%	255,1%
302,9%	239,2%
341,8%	252,4%
312,6%	211,5%
231,2%	111,3%
192,4%	92,0%
176,1%	99,3%
208,6%	110,1%
173,6%	74,4%



Arbeitslose

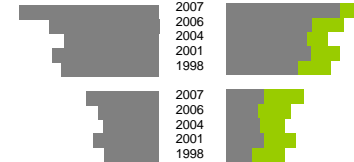
Altersverteilung



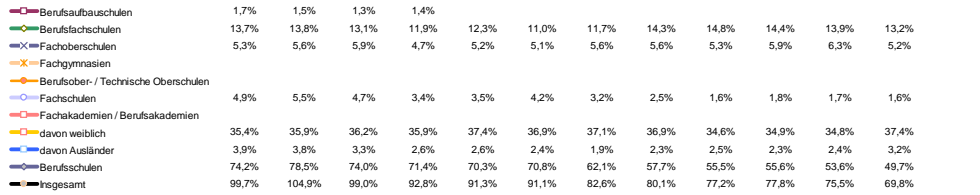
Besondere Teilesamtheiten



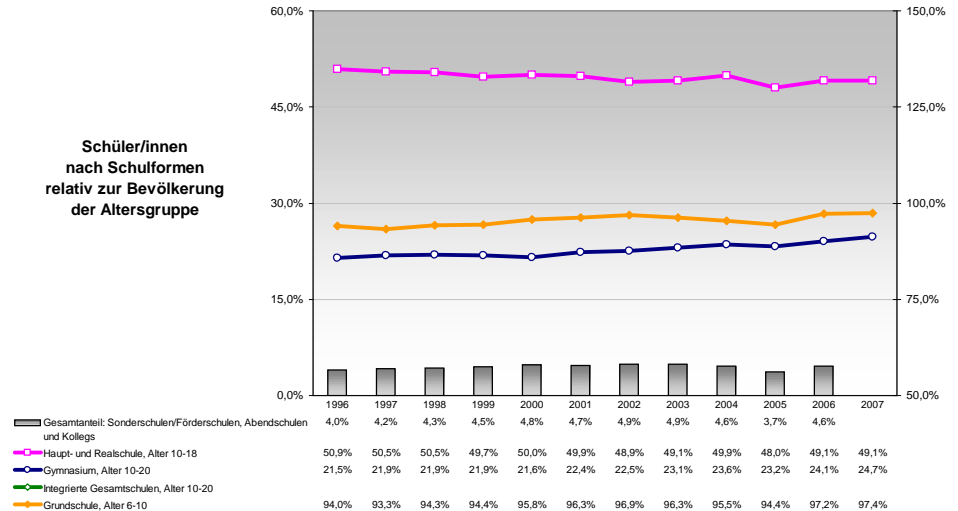
Fluktuation der Arbeitslosigkeit



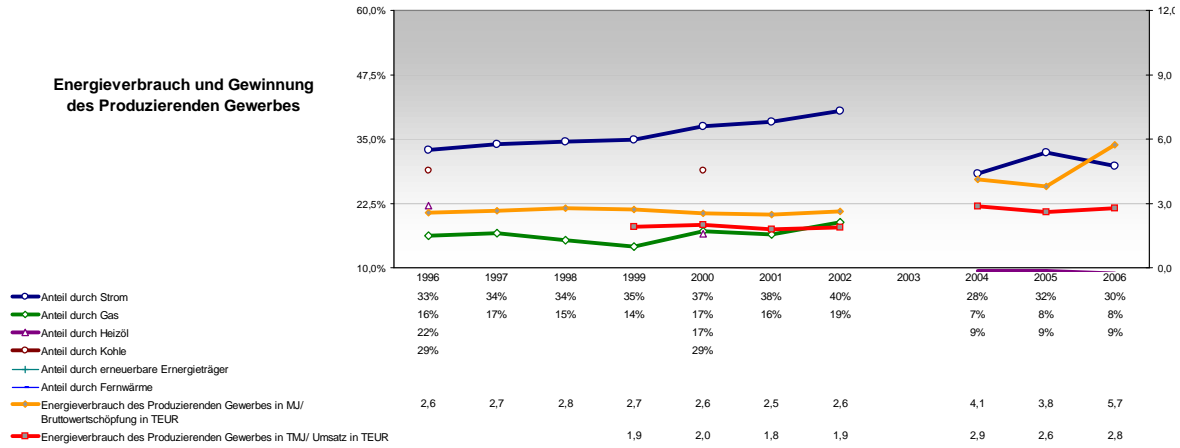
Berufs- und Fachschüler /innen in % der Bevölkerung des Alters 18-20 und Frauen- sowie Ausländeranteil



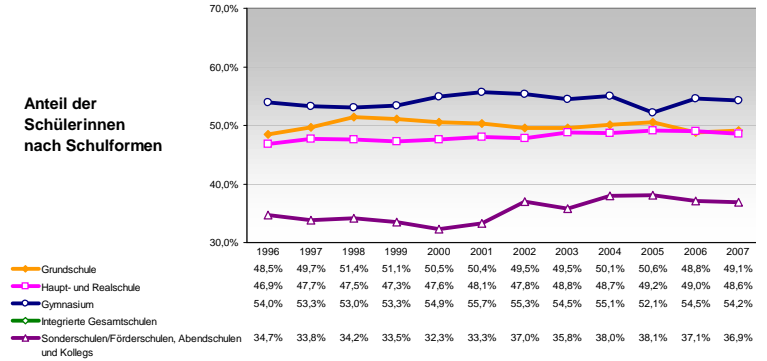
Schüler/innen nach Schulformen relativ zur Bevölkerung der Altersgruppe



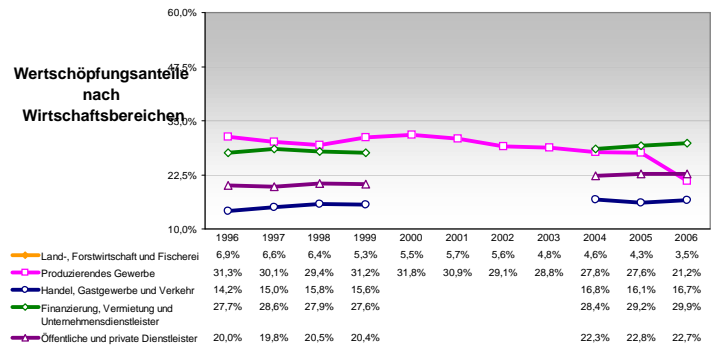
Energieverbrauch und Gewinnung des Produzierenden Gewerbes



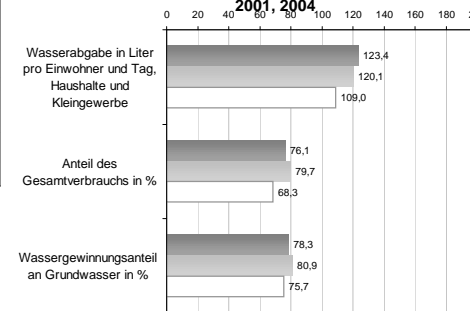
Anteil der Schülerinnen nach Schulformen



Wertschöpfungsanteile nach Wirtschaftsbereichen



Wasserabgabe und Wassergewinnung 1998, 2001, 2004



Anteil der Ausländer/innen nach Schulformen

