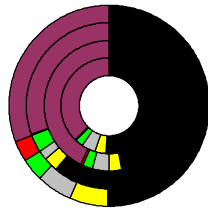


Wahlergebnisse:

Anteile an den gültigen Stimmen

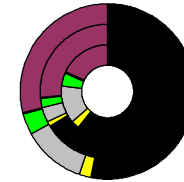


Bundestagswahlen: 1994, 1998, 2002, 2005

- CDU/CSU
- FDP
- Sonstige
- Grüne
- PDS
- SPD

Wahlbeteiligung
in %:

1994	79,7
1998	84,7
2002	82,9
2005	80,0



Europawahlen: 1994, 1999, 2004

- CDU/CSU
- FDP
- Sonstige
- Grüne
- PDS
- SPD

Wahlbeteiligung:
in %:

1994	37,7
1999	45,9
2004	58,2

Landtagswahlen: Wahlbeteiligung: in %:

2008-09	62,6
2003-09	62,7
1998-09	75,9



Neustadt a.d.Waldnaab, Landkreis

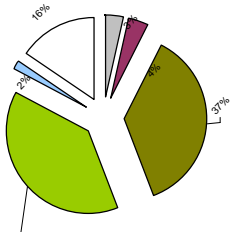
Wert 2007

Fläche in km ²	1.427,7
Flächenanteil in %	4,00
Bevölkerung	99.007
Bevölkerungsanteil in %	1,20
Ausländerquote	3,0%
Bevölkerungsdichte (Einwohner pro km ²)	6,9



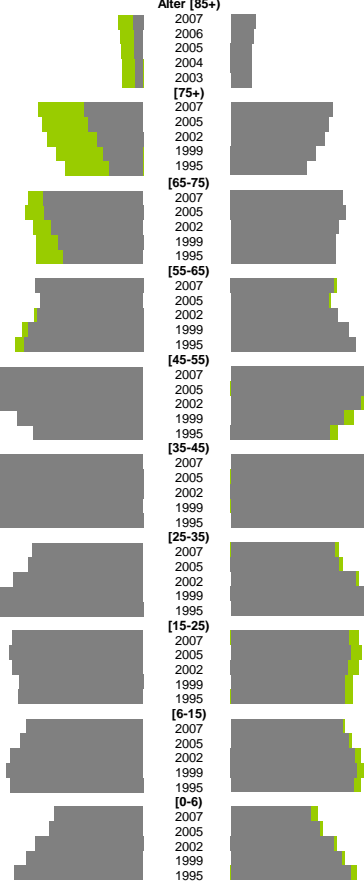
Bodennutzung 2004

- Siedlung und Gewerbe
- Verkehr
- Landwirtschaft
- Wald
- Wasser
- Rest



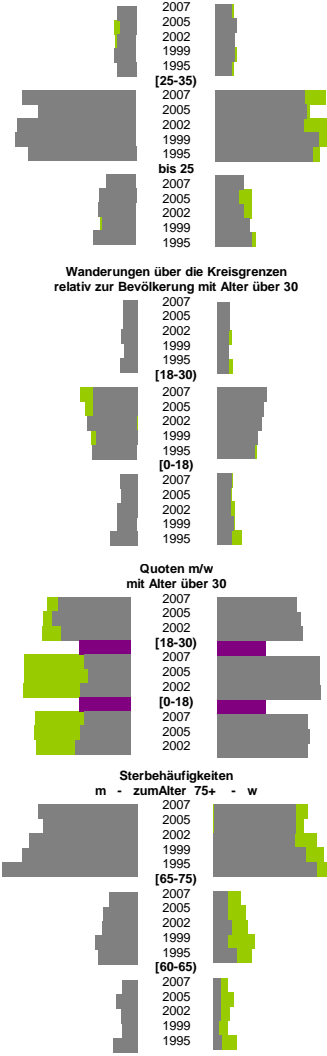
m	w
48.938	50.069
469	1.205
427	1.091
377	1.048
354	1.030
348	1.018
2.887	5.132
2.663	4.948
2.251	4.704
1.953	4.299
1.648	3.842
4.912	5.655
4.889	5.808
4.497	5.411
4.195	5.264
3.895	5.273
5.350	5.179
5.036	4.914
5.257	5.376
5.694	5.949
5.864	6.298
8.104	7.466
7.790	7.102
7.202	6.540
6.206	5.683
5.394	5.008
7.996	8.003
8.524	8.411
8.967	8.344
8.551	7.935
7.920	7.057
5.463	5.241
5.659	5.449
6.427	6.288
7.423	7.164
8.508	8.107
6.451	5.948
6.593	6.042
6.445	5.896
6.123	5.697
6.166	5.723
5.164	5.047
5.468	5.339
5.881	5.629
6.053	5.740
5.907	5.581
2.611	2.398
2.765	2.681
3.206	3.123
3.456	3.353
3.816	3.613

Bevölkerungsentwicklung

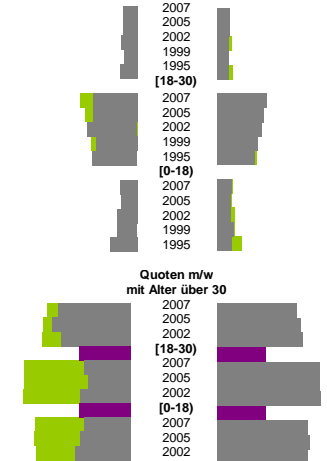


m	w
0,8%	0,7%
0,7%	0,9%
0,8%	0,9%
0,9%	0,8%
0,8%	0,7%
5,0%	4,1%
4,3%	4,1%
5,2%	4,0%
5,3%	4,7%
4,8%	4,4%
1,3%	1,2%
1,6%	1,0%
1,6%	1,3%
1,5%	1,5%
1,9%	1,6%
Zuzüge	Fortzüge
2,1%	2,0%
2,1%	2,1%
2,4%	1,9%
1,9%	1,9%
2,6%	1,9%
6,7%	8,7%
6,6%	7,9%
7,5%	7,7%
6,3%	7,0%
6,8%	6,4%
2,5%	2,4%
2,4%	2,3%
3,0%	2,2%
3,0%	2,7%
4,1%	2,3%
Zuzüge	Fortzüge
142%	164%
155%	171%
136%	175%
1	1
91%	211%
83%	211%
99%	212%
1	1
90%	188%
99%	190%
108%	185%
m	w
8,8%	7,6%
8,3%	7,6%
9,6%	7,5%
10,2%	8,6%
12,0%	9,6%
2,4%	1,3%
3,0%	1,3%
3,1%	1,6%
3,7%	1,3%
3,5%	2,1%
1,3%	0,6%
1,9%	0,6%
1,4%	0,7%
1,3%	0,5%
2,2%	0,7%

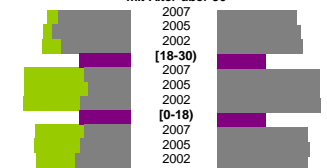
Geburten m - mit Alter über 35 der Frauen - w



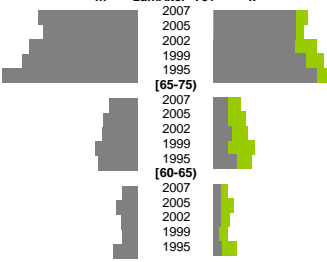
Wanderungen über die Kreisgrenzen relativ zur Bevölkerung mit Alter über 30



Quoten m/w mit Alter über 30



Sterbehäufigkeiten m - zum Alter 75+ - w



m	w
5,5%	7,8%
7,9%	9,3%
8,5%	7,9%
5,9%	6,9%
6,4%	9,2%
5,8%	6,7%
6,6%	6,3%
6,2%	5,3%
9,3%	9,2%
11,3%	10,4%
29,9%	40,8%
31,9%	36,7%
38,2%	32,5%
31,2%	34,2%
28,5%	34,7%
8,7%	8,1%
10,4%	8,0%
11,0%	6,8%
10,2%	5,9%
8,8%	6,2%
1,2%	25,2%
0,7%	21,0%
0,3%	15,1%
0,4%	20,6%
0,3%	18,6%
5,0%	2,8%
4,5%	2,5%
4,2%	2,0%
6,0%	2,8%
6,0%	2,9%
11,1%	22,7%
13,9%	20,4%
13,5%	15,8%
8,9%	17,0%
11,5%	20,0%
3,2%	3,7%
3,2%	3,3%
3,6%	2,0%
2,4%	1,9%
2,9%	2,0%
402,3%	244,3%
313,2%	206,2%
288,2%	204,0%
316,4%	211,9%
328,4%	191,8%
223,3%	95,9%
172,2%	74,6%
178,6%	92,2%
201,7%	94,4%
196,8%	72,8%

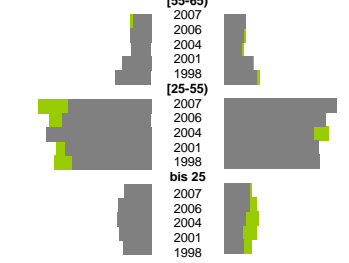
m	w
5,8%	6,7%
6,6%	6,3%
6,2%	5,3%
9,3%	9,2%
11,3%	10,4%

m	w
1,2%	25,2%
0,7%	21,0%
0,3%	15,1%
0,4%	20,6%
0,3%	18,6%
5,0%	2,8%
4,5%	2,5%
4,2%	2,0%
6,0%	2,8%
6,0%	2,9%
11,1%	22,7%
13,9%	20,4%
13,5%	15,8%
8,9%	17,0%
11,5%	20,0%
3,2%	3,7%
3,2%	3,3%
3,6%	2,0%
2,4%	1,9%
2,9%	2,0%

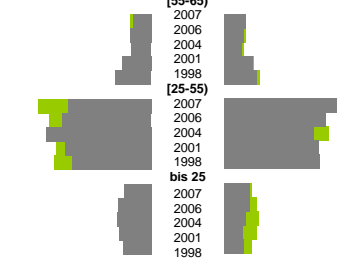
insgesamt	aus, in Erwerbstätigkeit
402,3%	244,3%
313,2%	206,2%
288,2%	204,0%
316,4%	211,9%
328,4%	191,8%
223,3%	95,9%
172,2%	74,6%
178,6%	92,2%
201,7%	94,4%
196,8%	72,8%



Arbeitslose



Altersverteilung



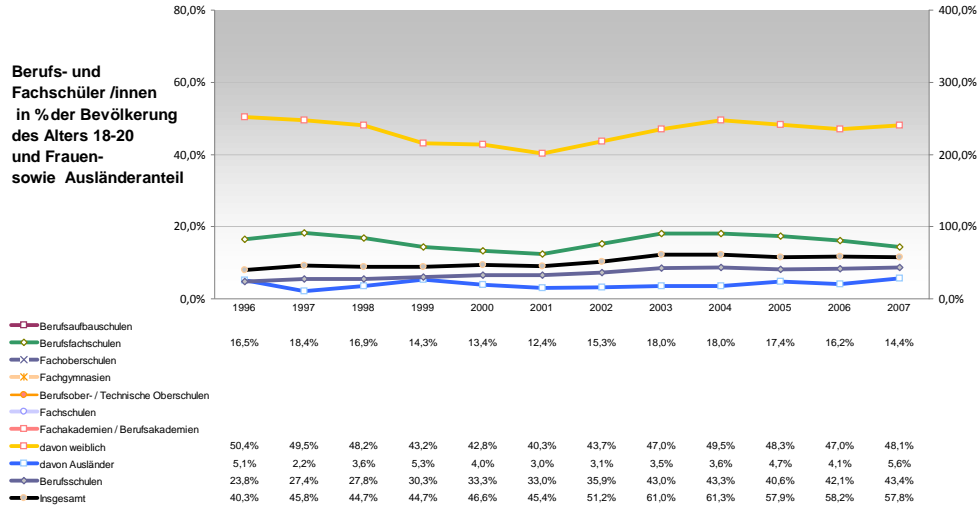
Besondere Teilesamtheiten



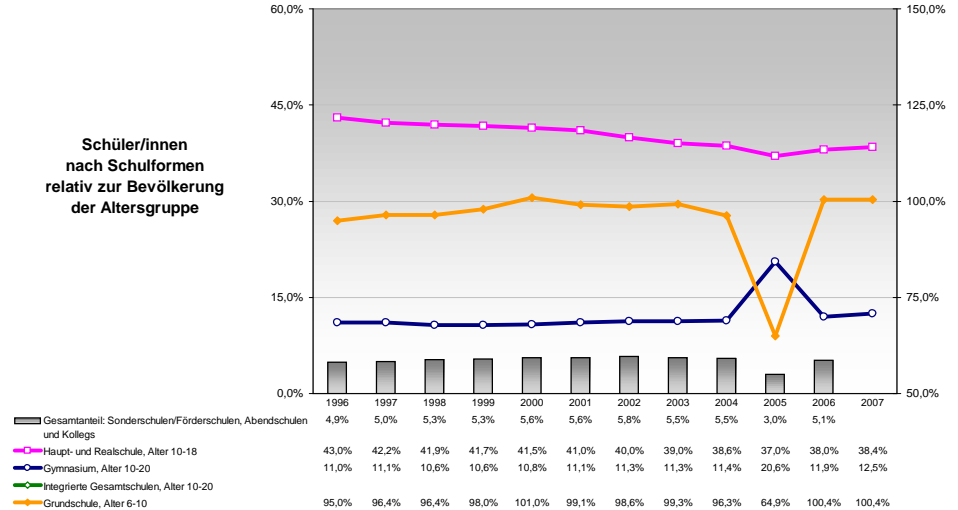
Fluktuation der Arbeitslosigkeit



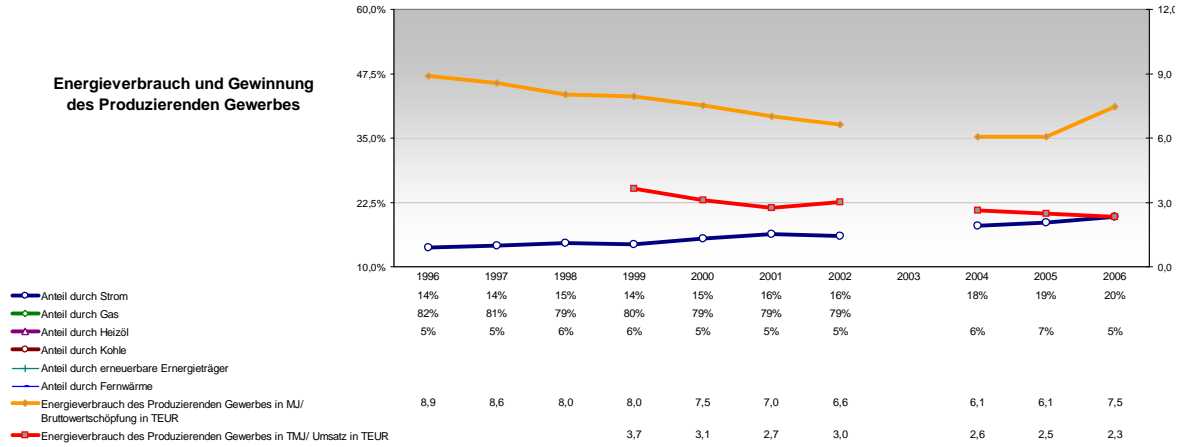
Berufs- und Fachschüler/innen in % der Bevölkerung des Alters 18-20 und Frauen- sowie Ausländeranteil



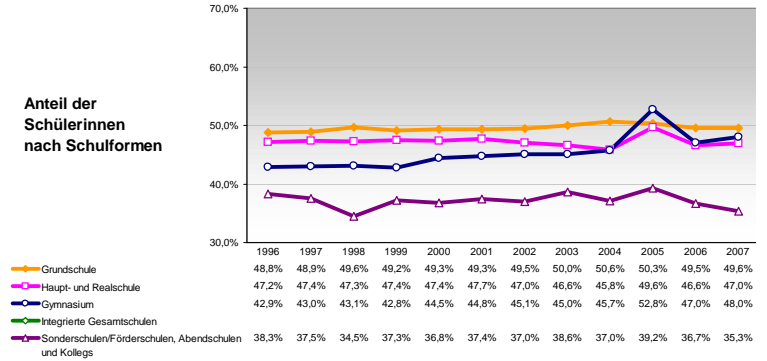
Schüler/innen nach Schulformen relativ zur Bevölkerung der Altersgruppe



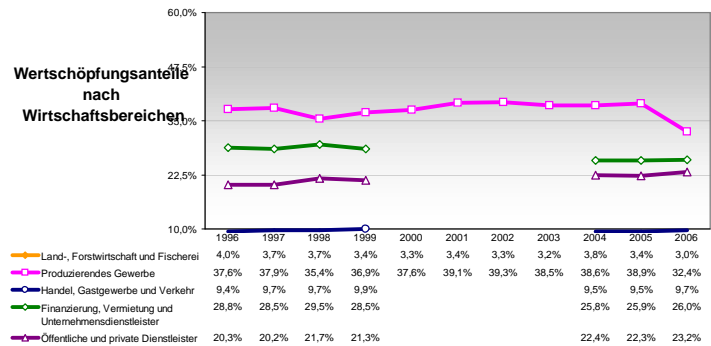
Energieverbrauch und Gewinnung des Produzierenden Gewerbes



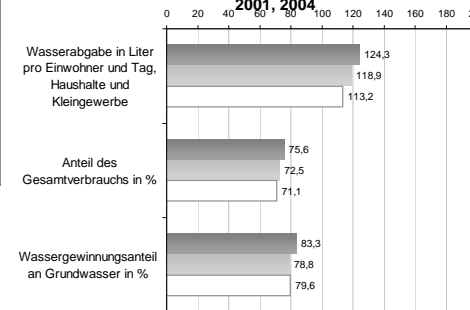
Anteil der Schülerinnen nach Schulformen



Wertschöpfungsanteile nach Wirtschaftsbereichen



Wasserabgabe und Wassergewinnung 1998, 2001, 2004



Anteil der Ausländer/innen nach Schulformen

