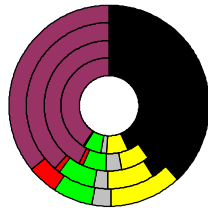


Wahlergebnisse:

Anteile an den gültigen Stimmen

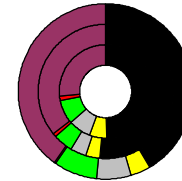


Bundestagswahlen: 1994, 1998, 2002, 2005

- CDU/CSU
- FDP
- Sonstige
- Grüne
- PDS
- SPD

Wahlbeteiligung
in %:

79,2
80,0
84,2
82,0



Europawahlen: 1994, 1999, 2004

- CDU/CSU
- FDP
- Sonstige
- Grüne
- PDS
- SPD

Wahlbeteiligung:
in %:

54,3
61,5
72,2

Landtagswahlen: Wahlbeteiligung: in %:

56,6 2006-03
59,2 2001-03
69,4 1996-03



Neuwied, Landkreis

Wert 2007

Fläche in km² 626,8
Flächenanteil in % 1,76

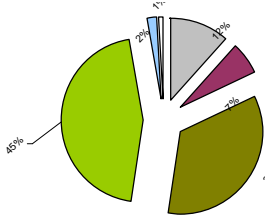
Bevölkerung 183.618
Bevölkerungsanteil in % 2,23
Ausländerquote 6,7%

Bevölkerungsdichte (Einwohner pro km²) 29,3



Bodennutzung 2004

- Siedlung und Gewerbe
- Verkehr
- Landwirtschaft
- Wald
- Wasser
- Rest



m w

89.686 93.932

1.190 3.107
1.120 2.957
978 2.771
900 2.583
853 2.596

6.284 10.763
5.816 10.610
5.002 10.216
4.355 9.721
3.727 8.701

10.099 11.329
9.923 10.955
9.117 10.159
8.289 9.746
7.637 10.400

10.614 10.491
10.196 10.311
10.552 10.858
11.616 11.959
11.435 11.696

14.181 14.297
13.973 13.711
13.067 12.731
11.788 11.045
10.575 10.162

14.192 14.007
15.040 14.864
15.594 15.194
15.085 14.566
13.675 12.997

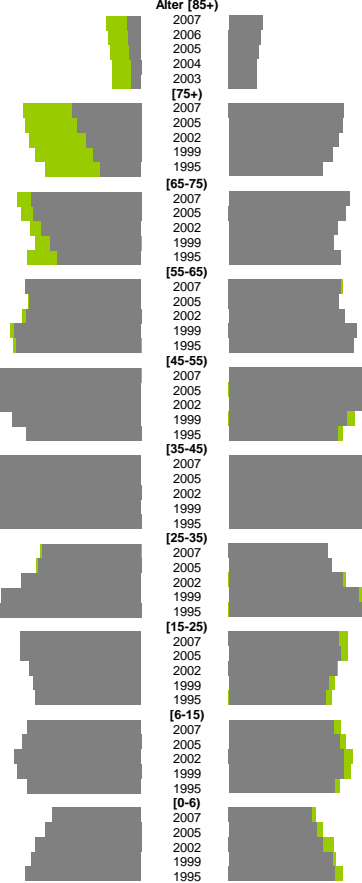
8.992 9.268
9.453 9.600
10.948 10.606
12.792 12.078
14.645 13.647

11.053 10.275
11.055 10.421
10.184 10.125
9.868 9.350
9.639 9.005

9.390 8.854
9.829 9.346
10.462 9.721
10.215 9.636
9.330 8.883

4.881 4.648
5.253 4.903
5.840 5.277
6.009 5.811
6.349 5.976

Bevölkerungsentwicklung



m w

1,3% 1,1%
1,0% 0,9%
0,9% 0,9%
1,2% 1,1%
0,9% 1,1%

4,6% 4,3%
4,6% 4,4%
4,2% 4,6%
4,7% 4,8%
4,7% 4,8%

1,5% 1,6%
1,7% 1,4%
1,8% 1,7%
1,6% 1,9%
2,0% 1,9%

Zuzüge Fortzüge

2,7% 2,7%
2,7% 2,6%
3,3% 2,8%
3,6% 3,1%
4,0% 2,6%

8,5% 10,5%
8,9% 10,9%
10,1% 10,0%
10,2% 9,8%
10,8% 8,8%

3,0% 3,0%
3,1% 2,9%
4,1% 3,1%
4,3% 3,4%
5,7% 2,9%

Zuzüge Fortzüge

119% 171%
120% 176%
115% 174%

1 1
83% 211%
85% 215%
93% 201%

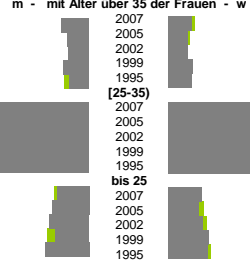
m w

7,8% 7,4%
8,0% 7,6%
8,4% 7,8%
9,0% 8,1%
11,6% 8,8%

2,6% 1,2%
2,3% 1,1%
3,0% 1,6%
2,9% 1,5%
3,0% 1,8%

1,2% 0,9%
1,7% 0,5%
1,3% 0,6%
1,4% 0,8%
1,6% 0,8%

Geburten



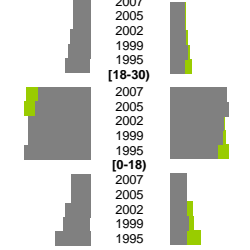
m w

7,3% 8,3%
9,2% 9,8%
10,7% 8,8%
7,8% 7,6%
8,8% 8,7%

m w

5,8% 5,7%
5,5% 5,5%
6,0% 4,3%
10,3% 7,9%
13,7% 9,2%

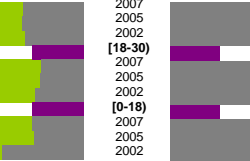
Wanderungen über die Kreisgrenzen relativ zur Bevölkerung mit Alter über 30



34,9% 38,2%
35,2% 35,8%
42,8% 32,1%
35,9% 31,0%
34,2% 27,3%

8,4% 7,1%
9,8% 8,2%
9,1% 5,6%
8,6% 6,3%
9,2% 6,4%

Quoten m/w mit Alter über 30



m w

1,1% 19,3%
1,0% 18,4%
0,6% 13,8%
0,6% 15,0%
0,5% 12,4%

Schwerbehindert

2,9% 2,0%
2,5% 1,5%
2,4% 1,2%
3,0% 1,8%
3,3% 1,8%

Langzeitarbeitslos

14,2% 19,8%
16,2% 18,7%
20,4% 14,5%
15,8% 13,2%
17,5% 13,5%

Ausländer

8,1% 7,6%
7,9% 7,0%
8,5% 4,2%
9,4% 4,5%
10,2% 3,7%

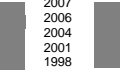
insgesamt

316,3% 228,8%
258,7% 198,2%
192,1% 170,8%
206,6% 185,6%
207,0% 173,7%

aus, in Erwerbstätigkeit

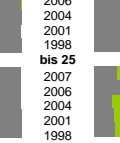
135,3% 71,7%
115,8% 65,0%
96,4% 71,6%
109,9% 79,0%
101,8% 67,9%

Arbeitslose

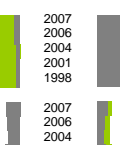


5,8% 5,7%
5,5% 5,5%
6,0% 4,3%
10,3% 7,9%
13,7% 9,2%

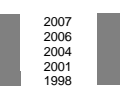
Altersverteilung



Besondere Teilesamtheiten



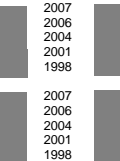
Langzeitarbeitslos



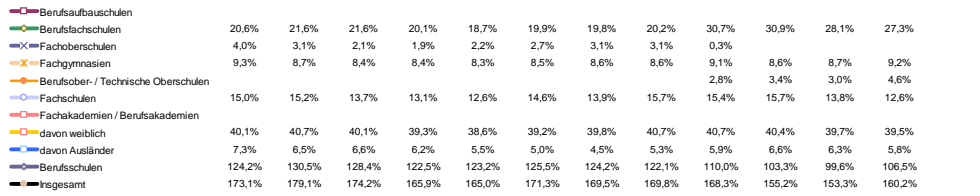
Ausländer

8,1% 7,6%
7,9% 7,0%
8,5% 4,2%
9,4% 4,5%
10,2% 3,7%

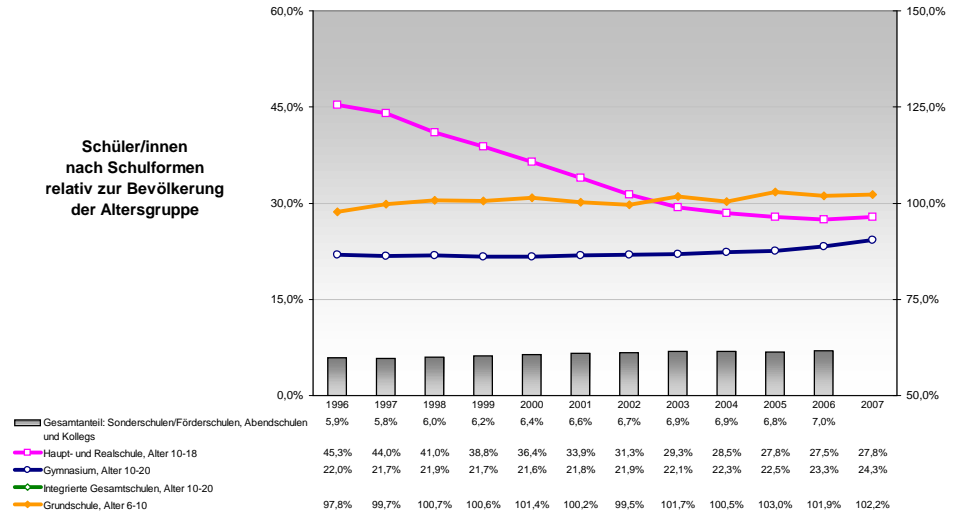
Fluktuation der Arbeitslosigkeit



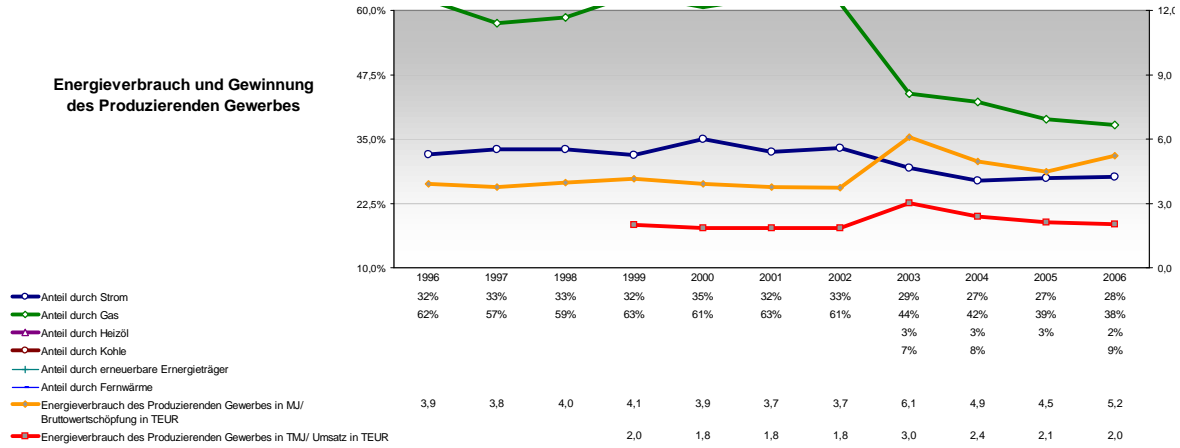
Berufs- und Fachschüler/innen in % der Bevölkerung des Alters 18-20 und Frauen- sowie Ausländeranteil



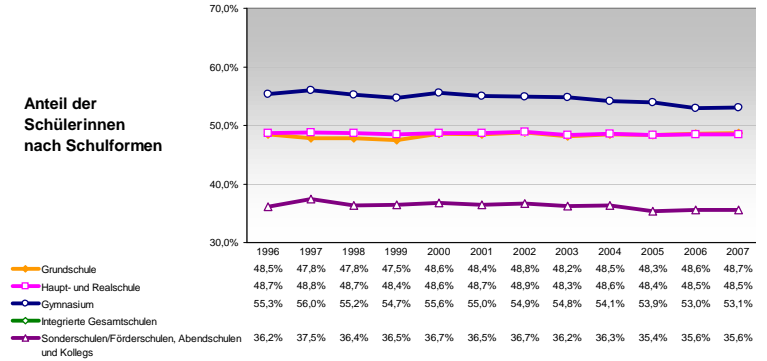
Schüler/innen nach Schulformen relativ zur Bevölkerung der Altersgruppe



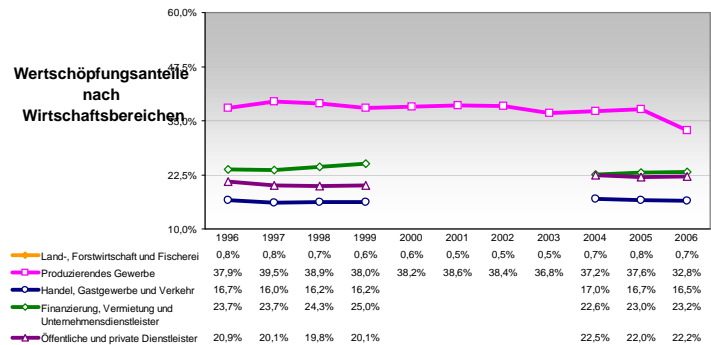
Energieverbrauch und Gewinn des Produzierenden Gewerbes



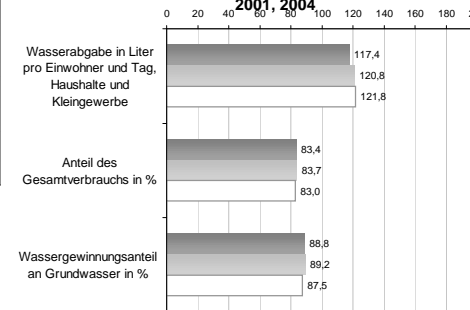
Anteil der Schülerinnen nach Schulformen



Wertschöpfungsanteile nach Wirtschaftsbereichen



Wasserabgabe und Wassergewinnung 1998, 2001, 2004



Anteil der Ausländer/innen nach Schulformen

