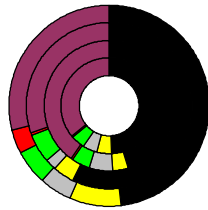


Wahlergebnisse:

Anteile an den gültigen Stimmen

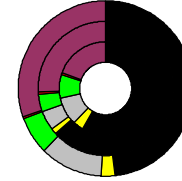


Bundestagswahlen: 1994, 1998, 2002, 2005

- CDU/CSU
- FDP
- Sonstige
- Grüne
- PDS
- SPD

Wahlbeteiligung
in %:

77,8
81,2
80,3
78,6



Europawahlen: 1994, 1999, 2004

- CDU/CSU
- FDP
- Sonstige
- Grüne
- PDS
- SPD

Wahlbeteiligung:
in %:

40,1
42,5
56,1

Landtagswahlen: Wahlbeteiligung: in %:

57,8 2008-09
58,0 2003-09
70,6 1998-09



Oberfranken, Regierungsbezirk

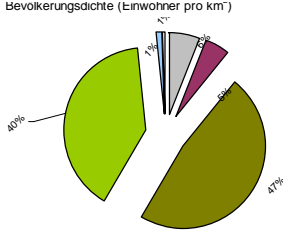
Wert 2007

Fläche in km² 7.231,4
Flächenanteil in % 20,25
Bevölkerung 1.088.845
Bevölkerungsanteil in % 13,24
Ausländerquote 5,1%
Bevölkerungsdichte (Einwohner pro km²) 15,1



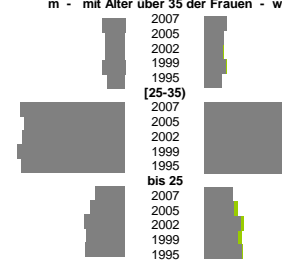
Bodennutzung 2004

- Siedlung und Gewerbe
- Verkehr
- Landwirtschaft
- Wald
- Wasser
- Rest



	m	w
2007	1,0%	0,9%
2005	0,8%	0,8%
2002	0,8%	0,8%
1999	0,9%	0,9%
1995	0,7%	0,7%
2007	4,4%	4,1%
2005	4,3%	4,0%
2002	4,3%	4,2%
1999	4,5%	4,3%
1995	4,4%	4,2%

Geburten m - mit Alter über 35 der Frauen - w

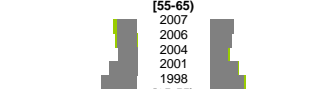


	m	w
2007	7,2%	9,0%
2005	9,5%	10,8%
2002	10,9%	10,3%
1999	8,3%	8,5%
1995	9,3%	10,5%

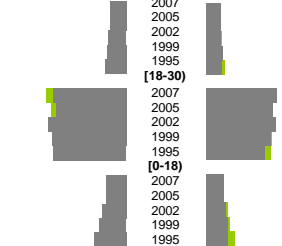
Arbeitslose



Altersverteilung [55-65]

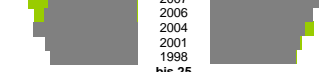


Wanderungen über die Kreisgrenzen relativ zur Bevölkerung mit Alter über 30

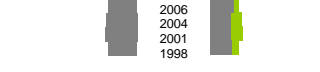


	m	w
2007	6,3%	7,3%
2005	6,3%	6,9%
2002	6,0%	5,6%
1999	9,0%	8,7%
1995	11,3%	10,6%

[25-55]

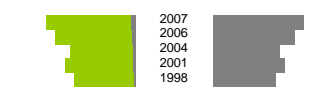


bis 25



	m	w
2007	0,8%	0,8%
2005	0,6%	16,6%
2002	0,4%	13,5%
1999	0,4%	14,4%
1995	0,2%	12,6%

Besondere Teilgesamtheiten



Quoten m/w mit Alter über 30



	m	w
2007	117%	184%
2005	114%	185%
2002	114%	183%
1999	1	1
1995	84%	217%

	m	w
2007	13,4%	22,3%
2005	15,5%	22,0%
2002	17,0%	17,6%
1999	13,2%	16,7%
1995	15,2%	19,1%

Ausländer

	m	w
2007	4,3%	5,0%
2005	4,5%	4,5%
2002	4,9%	3,7%
1999	5,1%	4,1%
1995	5,1%	3,8%

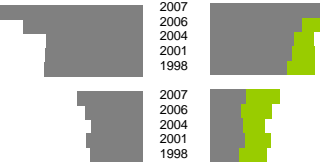
insgesamt

	m	w
2007	342,2%	250,7%
2005	274,4%	198,0%
2002	221,8%	180,5%
1999	224,7%	174,6%
1995	226,0%	165,1%

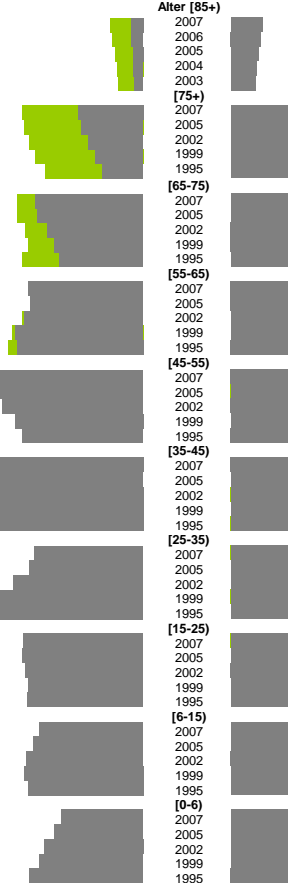
aus, in Erwerbstätigkeit

	m	w
2007	150,1%	76,2%
2005	132,1%	66,0%
2002	116,9%	69,1%
1999	129,5%	73,5%
1995	120,5%	61,7%

Fluktuation der Arbeitslosigkeit



Bevölkerungsentwicklung



	m	w
2007	1,2%	1,2%
2005	1,5%	1,3%
2002	1,7%	1,6%
1999	1,6%	1,5%
1995	1,7%	1,6%

Zuzüge Fortzüge

	m	w
2007	2,3%	2,3%
2005	2,3%	2,3%
2002	2,5%	2,4%
1999	2,7%	2,6%
1995	3,0%	2,5%

	m	w
2007	10,8%	11,8%
2005	10,3%	11,1%
2002	11,5%	11,6%
1999	10,9%	10,7%
1995	10,7%	9,7%

Zuzüge Fortzüge

	m	w
2007	117%	184%
2005	114%	185%
2002	114%	183%
1999	1	1
1995	84%	217%

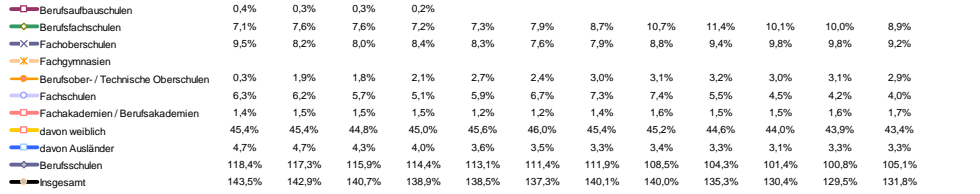
	m	w
2007	8,5%	7,5%
2005	8,7%	7,7%
2002	9,2%	7,8%
1999	9,8%	8,2%
1995	11,5%	9,1%

	m	w
2007	2,6%	1,2%
2005	2,7%	1,3%
2002	3,0%	1,4%
1999	3,3%	1,5%
1995	3,6%	1,8%

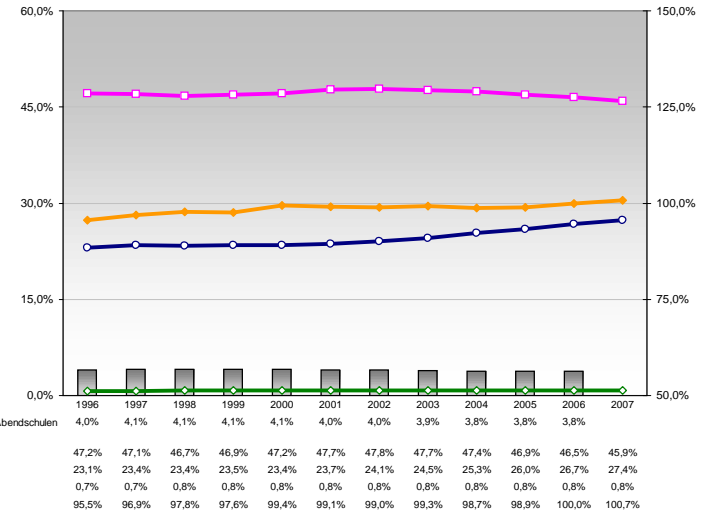
	m	w
2007	1,4%	0,7%
2005	1,5%	0,6%
2002	1,5%	0,7%
1999	1,7%	0,8%
1995	1,8%	0,8%

	m	w
2007	529.698	559.147
2006	6.214	17.308
2005	5.798	16.261
2004	5.213	15.068
2003	4.794	13.932
2002	4.625	13.446
2007	35.163	65.594
2005	33.186	64.528
2002	29.176	61.825
1999	25.486	58.524
1995	21.907	52.904
2007	58.424	68.119
2005	57.207	68.143
2002	51.729	63.923
1999	47.906	62.193
1995	45.400	65.668
2007	62.188	62.271
2005	61.082	61.052
2002	64.364	65.163
1999	69.151	71.414
1995	68.590	72.920
2007	85.711	82.927
2005	81.788	79.232
2002	76.432	73.964
1999	69.404	66.588
1995	65.568	62.019
2007	87.080	85.775
2005	93.066	90.241
2002	95.589	91.237
1999	92.439	87.205
1995	83.725	78.412
2007	59.060	58.543
2005	61.755	61.611
2002	70.214	69.528
1999	81.820	79.417
1995	96.453	90.129
2007	64.905	62.458
2005	65.349	63.249
2002	63.997	62.284
1999	62.334	60.485
1995	62.849	61.533
2007	50.733	47.702
2005	53.435	50.637
2002	56.935	53.906
1999	58.231	55.527
1995	56.299	53.645
2007	26.434	25.758
2005	28.662	27.167
2002	32.234	30.155
1999	33.832	32.199
1995	37.124	35.332

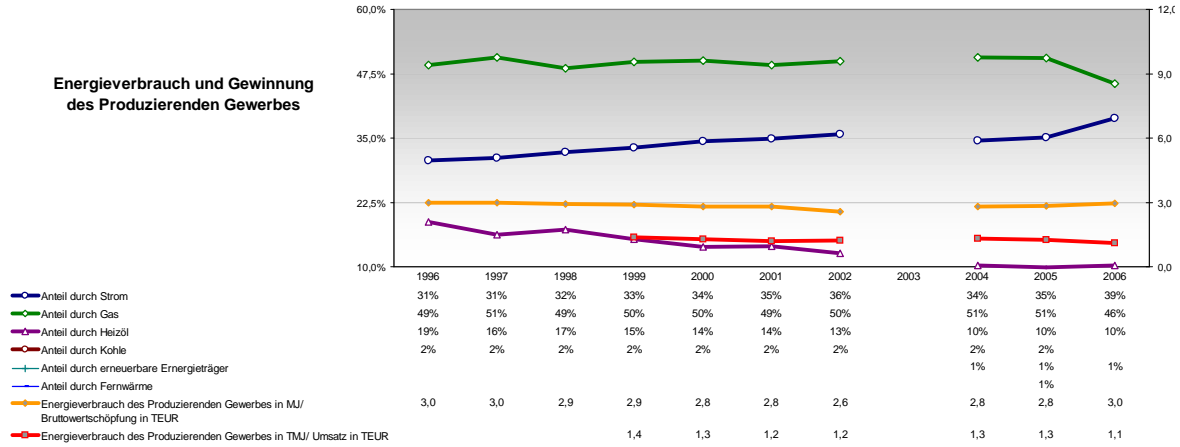
Berufs- und Fachschüler /innen in % der Bevölkerung des Alters 18-20 und Frauen- sowie Ausländeranteil



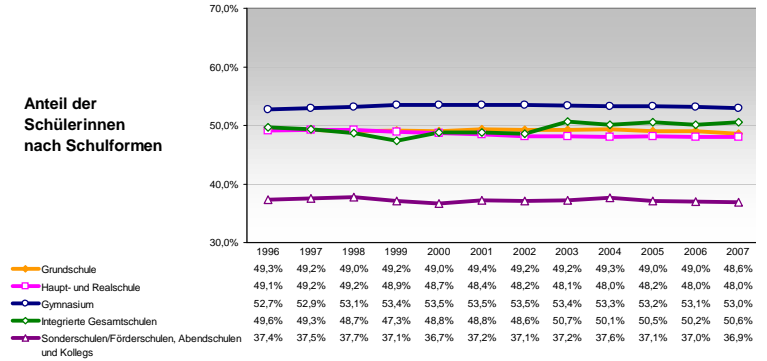
Schüler/innen nach Schulformen relativ zur Bevölkerung der Altersgruppe



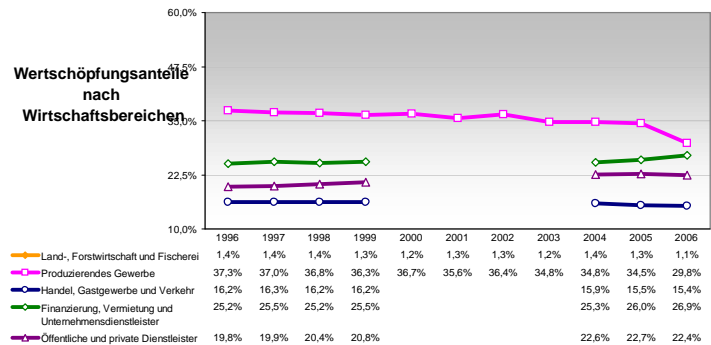
Energieverbrauch und Gewinnung des Produzierenden Gewerbes



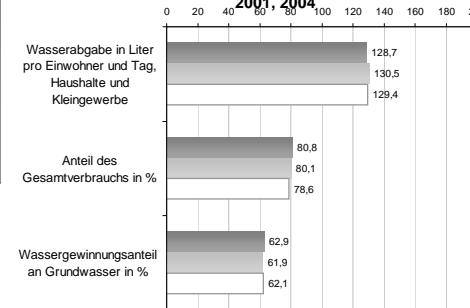
Anteil der Schülerinnen nach Schulformen



Wertschöpfungsanteile nach Wirtschaftsbereichen



Wasserabgabe und Wassergewinnung 1998, 2001, 2004



Anteil der Ausländer/innen nach Schulformen

