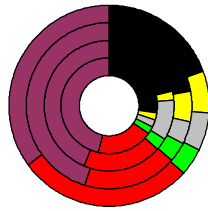


Wahlergebnisse:

Anteile an den gültigen Stimmen

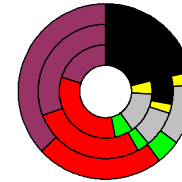


Bundestagswahlen: 1994, 1998, 2002, 2005

- CDU/CSU
- FDP
- Sonstige
- Grüne
- PDS
- SPD

Wahlbeteiligung
in %:

1994	75,7
1998	73,5
2002	70,8
2005	67,6



Europawahlen: 1994, 1999, 2004

- CDU/CSU
- FDP
- Sonstige
- Grüne
- PDS
- SPD

Wahlbeteiligung:
in %:

1994	27,6
1999	29,8
2004	41,0

Oder-Spree, Landkreis

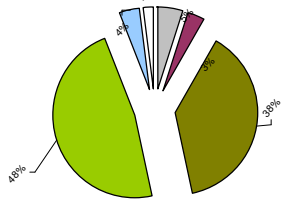
Fläche in km ²	2.242,9
Flächenanteil in %	6,28
Bevölkerung	188.035
Bevölkerungsanteil in %	2,29
Ausländerquote	3,4%
Bevölkerungsdichte (Einwohner pro km ²)	8,4

Wert 2007



Bodennutzung 2004

- Siedlung und Gewerbe
- Verkehr
- Landwirtschaft
- Wald
- Wasser
- Rest



m	w
93.525	94.510
687	2.412
620	2.292
517	2.144
439	2.034
447	2.015

Bevölkerungsentwicklung

Alter (85+)	männlich	weiblich
2007	687	2.412
2006	620	2.292
2005	517	2.144
2004	439	2.034
2003	447	2.015
[75+]		
2007	5.221	9.794
2005	4.577	9.278
2002	3.527	8.446
1999	2.864	7.877
1995	2.465	6.965
[65-75]		
2007	12.201	14.005
2005	11.548	13.285
2002	9.842	11.542
1999	8.136	10.183
1995	6.210	9.206
[55-65]		
2007	11.425	11.630
2005	11.159	11.531
2002	12.222	12.896
1999	14.055	14.699
1995	12.998	13.745
[45-55]		
2007	17.186	16.565
2005	16.746	16.013
2002	15.232	14.705
1999	12.736	12.312
1995	11.182	10.851
[35-45]		
2007	15.021	14.033
2005	16.420	15.582
2002	17.678	16.658
1999	17.728	16.916
1995	16.431	15.271
[25-35]		
2007	10.688	8.886
2005	10.787	9.009
2002	11.548	9.882
1999	13.380	11.591
1995	15.646	14.037
[15-25]		
2007	11.898	10.247
2005	13.629	11.981
2002	14.614	12.746
1999	14.606	12.642
1995	12.870	10.948
[6-15]		
2007	5.935	5.418
2005	5.852	5.380
2002	7.802	7.055
1999	10.399	9.558
1995	12.635	11.979
[0-6]		
2007	3.950	3.932
2005	4.098	3.873
2002	4.053	3.721
1999	3.672	3.430
1995	3.873	3.527

m	w
0,8%	1,0%
0,6%	0,6%
0,5%	0,4%
0,5%	0,4%
0,2%	0,2%

m	w
1,5%	1,6%
1,6%	1,7%
1,5%	1,4%
1,4%	1,4%
1,4%	1,6%

Zuzüge	Fortzüge
2,1%	1,9%
2,4%	2,1%
3,0%	2,7%
3,6%	2,7%
4,2%	2,7%

m	w
8,2%	12,0%
8,6%	13,3%
12,7%	17,5%
11,8%	14,6%
15,1%	14,0%

m	w
4,0%	3,2%
4,6%	3,8%
5,4%	5,0%
5,8%	4,5%
5,0%	3,4%

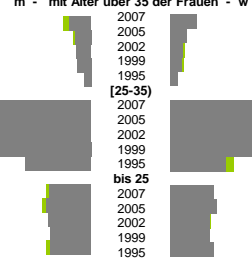
Zuzüge	Fortzüge
123%	183%
121%	178%
140%	168%
1	1
106%	193%
109%	193%
156%	170%
1	1
115%	193%
115%	204%
126%	177%

m	w
7,8%	7,0%
7,6%	7,6%
9,4%	8,4%
12,4%	9,4%
13,3%	9,3%

m	w
2,6%	1,0%
2,5%	1,3%
3,3%	1,3%
3,1%	1,8%
3,6%	2,0%

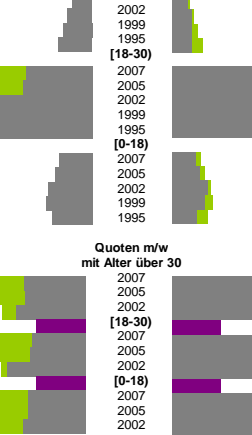
m	w
1,3%	0,7%
1,6%	0,5%
1,5%	0,7%
1,5%	0,7%
2,2%	0,8%

Geburten



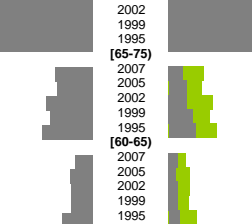
Wanderungen über die Kreisgrenzen

relativ zur Bevölkerung mit Alter über 30



Sterbehäufigkeiten

m - zum Alter 75+ - w



m	w
15,5%	15,3%
19,4%	18,0%
20,4%	19,5%
17,3%	18,7%
14,5%	20,1%

m	w
6,2%	6,6%
5,9%	6,3%
4,5%	4,6%
7,5%	8,0%
8,9%	12,5%

m	w
33,5%	33,1%
38,5%	34,8%
38,4%	37,3%
33,4%	36,5%
27,4%	37,6%

m	w
8,7%	6,6%
8,5%	6,0%
9,0%	6,2%
8,6%	6,0%
7,7%	6,0%

Teilzeit	w
0,2%	1,9%
0,2%	1,8%
0,1%	2,0%

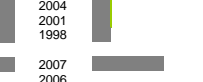
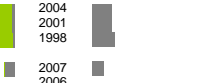
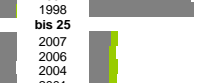
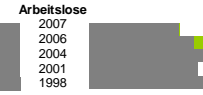
Schwerbehindert	w
0,9%	1,0%
1,8%	1,5%
1,6%	1,7%

Langzeitarbeitslos	w
2,3%	6,5%
18,6%	23,1%
12,7%	20,4%
9,5%	21,6%

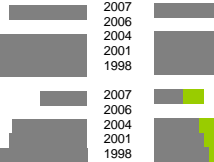
Ausländer	w
1,6%	1,7%
1,4%	1,5%
1,2%	1,1%
0,8%	0,7%
0,5%	0,4%

insgesamt	w
101,8%	77,8%
186,1%	144,8%
184,2%	142,4%
245,0%	166,7%
60,6%	35,0%

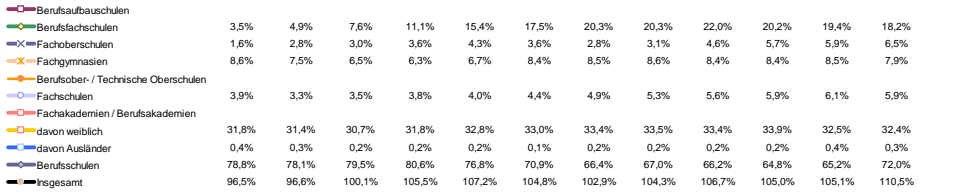
aus, in Erwerbstätigkeit	w
97,9%	54,5%
101,3%	61,4%
132,2%	66,4%



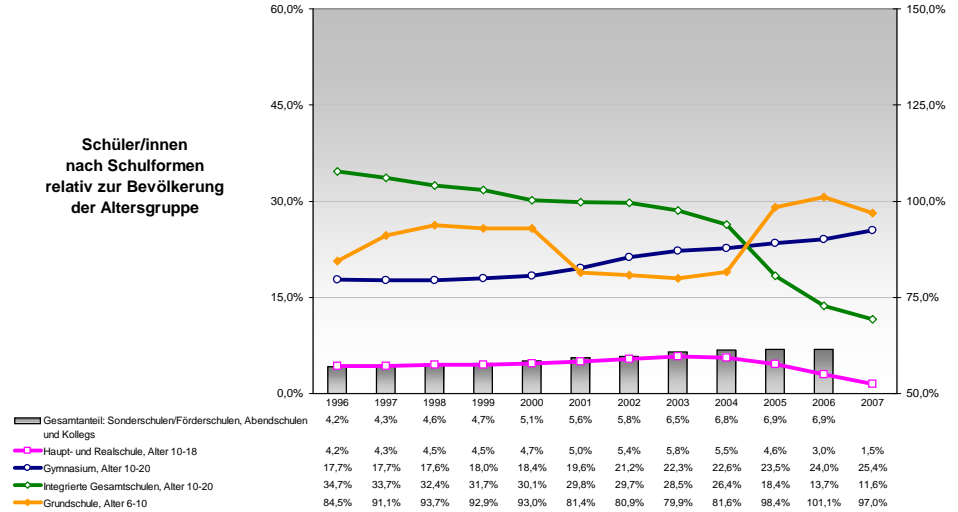
Fluktuation der Arbeitslosigkeit



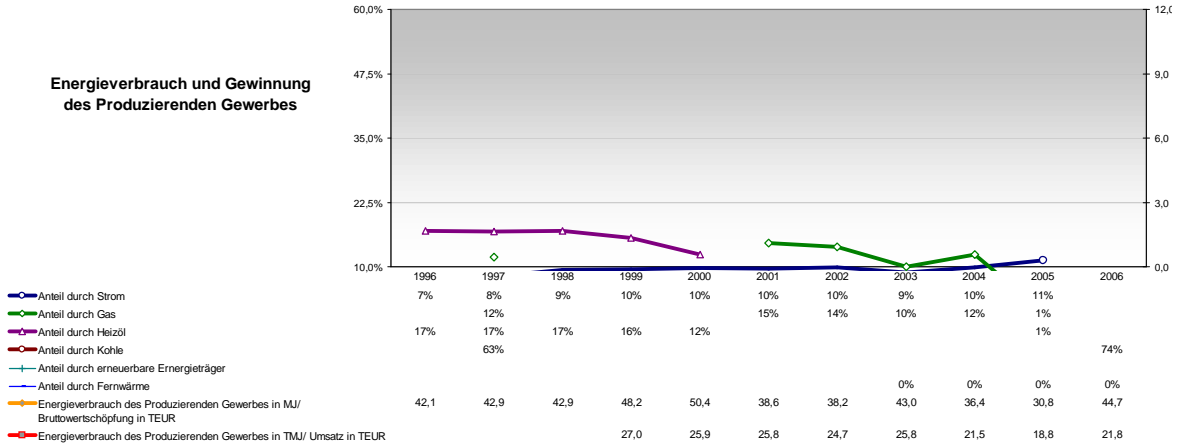
Berufs- und Fachschüler/innen in % der Bevölkerung des Alters 18-20 und Frauen- sowie Ausländeranteil



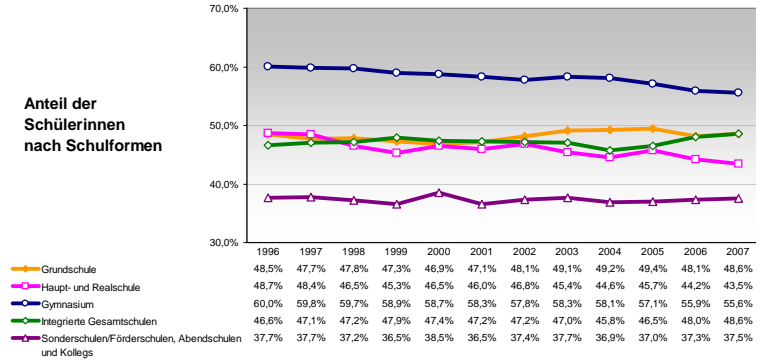
Schüler/innen nach Schulformen relativ zur Bevölkerung der Altersgruppe



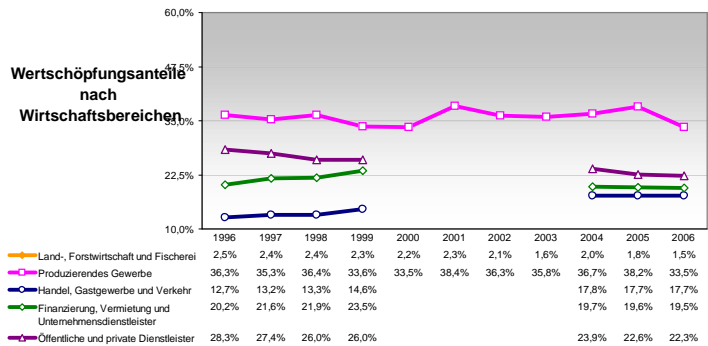
Energieverbrauch und Gewinnung des Produzierenden Gewerbes



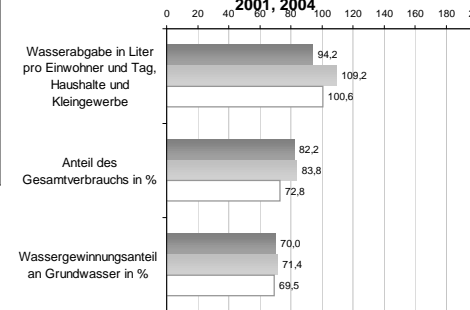
Anteil der Schülerinnen nach Schulformen



Wertschöpfungsanteile nach Wirtschaftsbereichen



Wasserabgabe und Wassergewinnung 1998, 2001, 2004



Anteil der Ausländer/innen nach Schulformen

