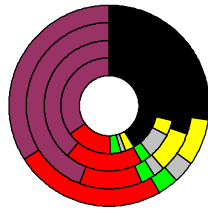


### Wahlergebnisse:

Anteile an den gültigen Stimmen



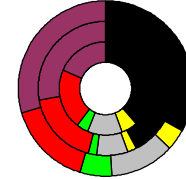
### Bundestagswahlen:

1994, 1998, 2002, 2005

- CDU/CSU
- FDP
- Sonstige
- Grüne
- PDS
- SPD

Wahlbeteiligung in %:

71,1  
68,4  
76,8  
71,3



### Europawahlen:

1994, 1999, 2004

- CDU/CSU
- FDP
- Sonstige
- Grüne
- PDS
- SPD

Wahlbeteiligung in %:

44,5  
50,8  
70,3

Landtagswahlen:  
Wahlbeteiligung in %:

45,8 2006-03  
57,9 2002-04  
71,2 1998-04

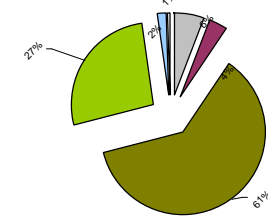


### OhreKreis

Fläche in km<sup>2</sup>  
Flächenanteil in %

Bevölkerung  
Bevölkerungsanteil in %  
Ausländerquote

Bevölkerungsdichte (Einwohner pro km<sup>2</sup>)



### Bodennutzung 2004

- Städte und Gewerbe
- Verkehr
- Landwirtschaft
- Wald
- Wasser
- Rest



Wert 2007

#WERT!

#WERT!

#WERT!

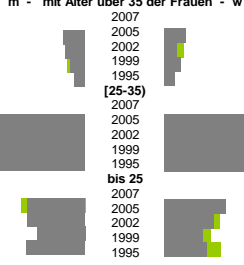
### Bevölkerungsentwicklung

Alter (85+)	2007	2006	2005	2004	2003	2002	2001	2000	1999	1998	1997	1996	1995
männlich	360	1.366	334	1.247	309	1.143	290	1.093	-	-	-	-	-
weiblich	1.366	1.247	1.143	1.093	-	-	-	-	-	-	-	-	-

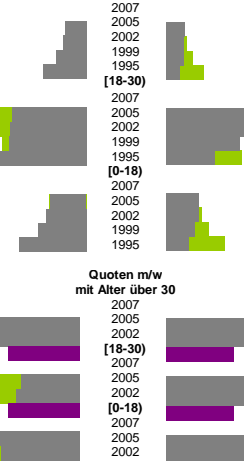
Alter	2007	2006	2005	2004	2003	2002	2001	2000	1999	1998	1997	1996	1995
0-14	0	0	0	0	0	0	0	0	0	0	0	0	0
15-24	8.234	7.306	8.802	7.687	8.374	7.369	7.041	0	0	0	0	0	0
25-34	3.669	3.496	4.813	4.662	6.373	6.119	7.298	0	0	0	0	0	0
35-44	2.703	2.498	2.421	2.223	2.317	2.250	0	0	0	0	0	0	0

Alter	2007	2006	2005	2004	2003	2002	2001	2000	1999	1998	1997	1996	1995
0-14	0,6%	0,6%	0,5%	0,3%	0,4%	0,5%	0,3%	0,3%	4,1%	4,1%	3,9%	3,6%	3,8%
15-24	0,5%	0,3%	0,4%	0,5%	0,3%	0,3%	4,1%	4,1%	3,9%	3,6%	3,8%	3,5%	2,4%
25-34	1,6%	1,7%	1,6%	1,4%	1,3%	1,1%	1,6%	1,6%	1,9%	2,0%	2,1%	1,9%	2,9%
35-44	7,0%	11,0%	7,2%	9,3%	7,3%	7,9%	8,1%	5,2%	7,0%	11,0%	7,2%	9,3%	7,3%
45-54	3,3%	3,5%	3,8%	3,4%	4,5%	3,0%	6,3%	2,4%	3,3%	3,5%	3,8%	3,4%	4,5%
55-64	131%	179%	115%	185%	1	1	82%	223%	90%	214%	1	1	113%
65-74	8,8%	7,6%	10,0%	9,3%	11,3%	9,1%	14,3%	2,5%	1,6%	3,3%	1,7%	3,6%	1,9%
75-84	1,5%	0,7%	1,6%	0,7%	1,6%	0,7%	2,2%	1,5%	0,7%	1,6%	0,7%	2,2%	1,1%

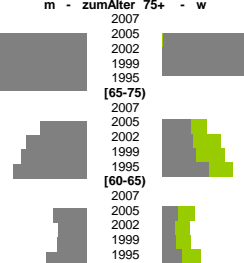
### Geburten



### Wanderungen über die Kreisgrenzen

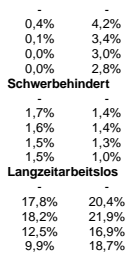


### Sterbehäufigkeiten

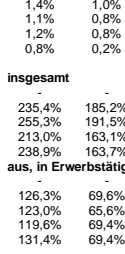


Alter	2007	2006	2005	2004	2003	2002	2001	2000	1999	1998
0-14	14,6%	13,6%	15,1%	14,6%	14,9%	15,3%	14,6%	17,9%	5,9%	6,8%
15-24	9,6%	11,7%	37,8%	32,6%	38,4%	35,5%	34,5%	35,7%	30,3%	35,1%
25-34	9,8%	7,1%	9,3%	6,4%	9,2%	5,3%	7,6%	5,7%	9,8%	7,1%
35-44	0,4%	4,2%	0,1%	3,4%	0,0%	3,0%	0,0%	2,8%	0,4%	4,2%
45-54	1,7%	1,4%	1,6%	1,4%	1,5%	1,3%	1,5%	1,0%	1,7%	1,4%
55-64	17,8%	20,4%	18,2%	21,9%	12,5%	16,9%	9,9%	18,7%	17,8%	20,4%
65-74	1,4%	1,0%	1,1%	0,8%	1,2%	0,8%	0,8%	0,2%	1,4%	1,0%
75-84	235,4%	185,2%	255,3%	191,5%	213,0%	163,1%	238,9%	163,7%	235,4%	185,2%
85+	126,3%	69,6%	123,0%	65,6%	119,6%	69,4%	131,4%	69,4%	126,3%	69,6%

### Arbeitslose



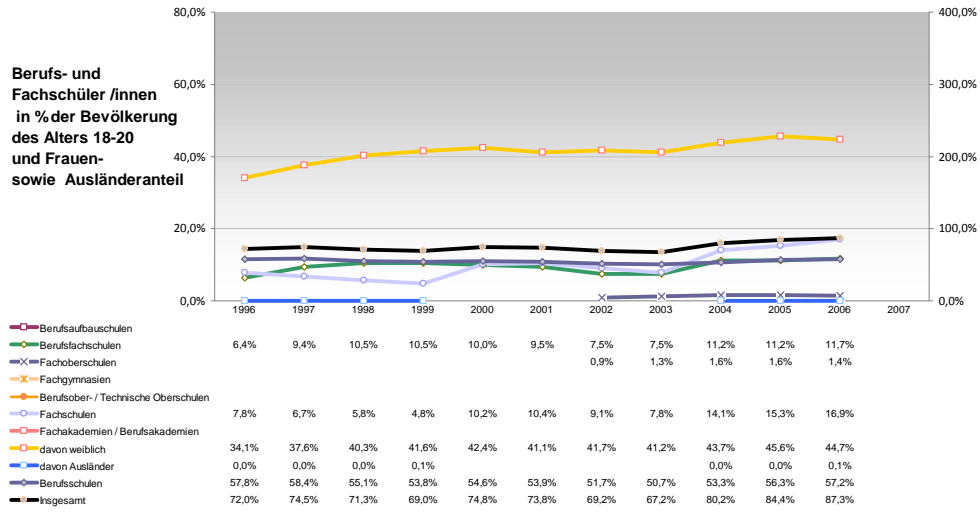
### Besondere Teilgesamtheiten



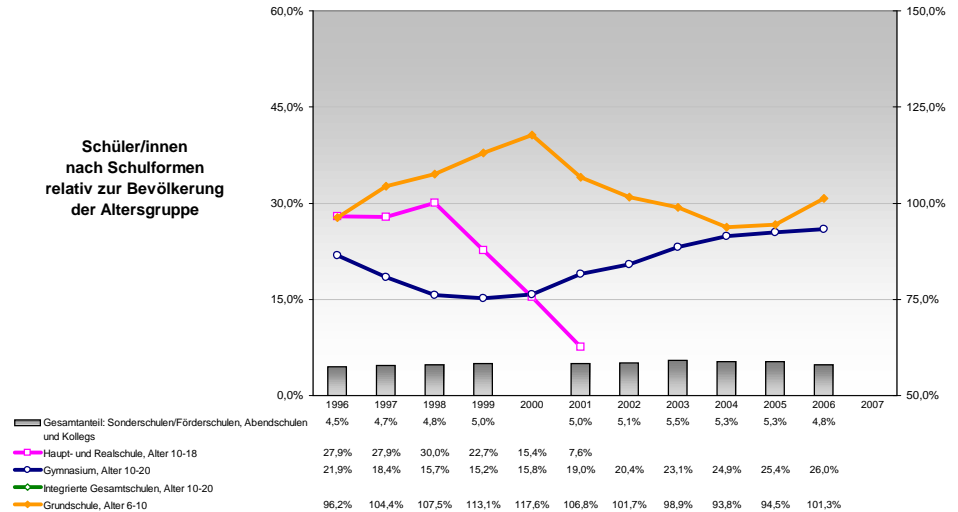
### Fluktuation der Arbeitslosigkeit



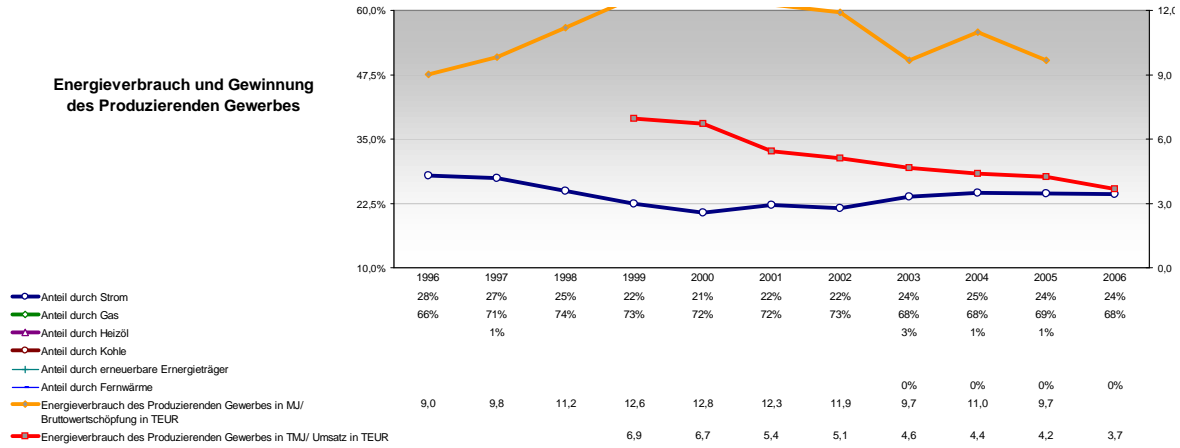
### Berufs- und Fachschüler /innen in % der Bevölkerung des Alters 18-20 und Frauen- sowie Ausländeranteil



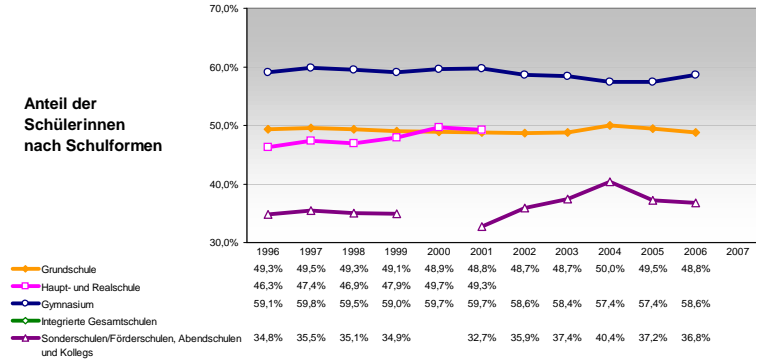
### Schüler/innen nach Schulformen relativ zur Bevölkerung der Altersgruppe



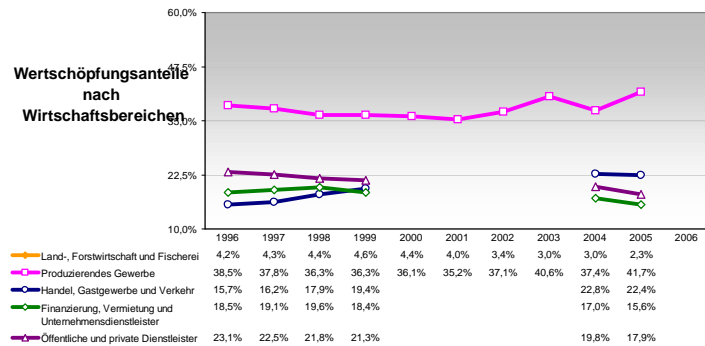
### Energieverbrauch und Gewinnung des Produzierenden Gewerbes



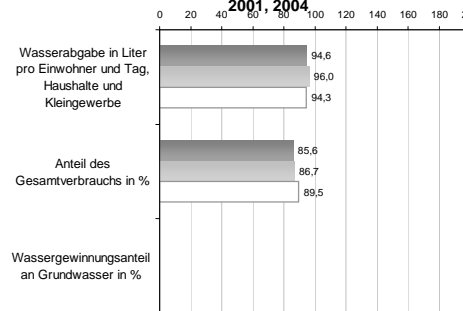
### Anteil der Schülerinnen nach Schulformen



### Wertschöpfungsanteile nach Wirtschaftsbereichen



### Wasserabgabe und Wassergewinnung 1998, 2001, 2004



### Anteil der Ausländer/innen nach Schulformen

