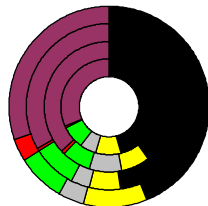


Wahlergebnisse:

Anteile an den gültigen Stimmen

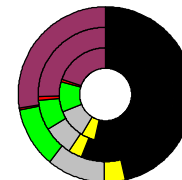


Bundestagswahlen: 1994, 1998, 2002, 2005

- CDU/CSU
- FDP
- Sonstige
- Grüne
- PDS
- SPD

Wahlbeteiligung
in %:

77,9
80,9
83,0
79,7



Europawahlen: 1994, 1999, 2004

- CDU/CSU
- FDP
- Sonstige
- Grüne
- PDS
- SPD

Wahlbeteiligung:
in %:

52,7
38,7
67,0

Landtagswahlen:
Wahlbeteiligung:
in %:

49,7	2006-03
62,8	2001-03
69,5	1996-03



Ostalbkreis

Wert 2007

Fläche in km ²	1.511,6
Flächenanteil in %	4,23
Bevölkerung	314.624
Bevölkerungsanteil in %	3,83
Ausländerquote	8,0%
Bevölkerungsdichte (Einwohner pro km ²)	20,8



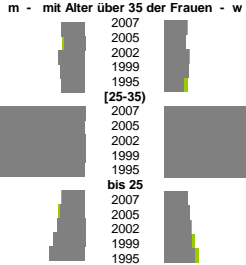
Bodennutzung 2004

- Siedlung und Gewerbe
- Verkehr
- Landwirtschaft
- Wald
- Wasser
- Rest



	m	w
2007	1,2%	1,1%
2005	1,0%	1,1%
2002	1,3%	1,2%
1999	1,2%	1,2%
1995	1,2%	1,0%

Geburten



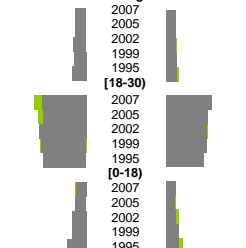
	m	w
2007	4,4%	6,3%
2005	6,1%	7,6%
2002	7,3%	7,6%
1999	5,7%	6,6%
1995	8,0%	9,3%



Arbeitslose

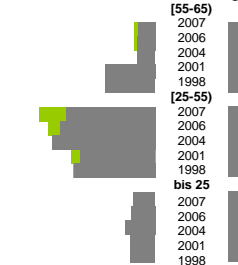
	m	w
2007	1,1%	1,1%
2005	1,2%	1,3%
2002	1,4%	1,3%
1999	1,6%	1,4%
1995	1,7%	1,5%

Wanderungen über die Kreisgrenzen relativ zur Bevölkerung mit Alter über 30



	m	w
2007	5,3%	6,7%
2005	5,8%	6,5%
2002	5,6%	5,3%
1999	16,0%	13,0%
1995	15,8%	11,2%

Altersverteilung



	Zuzüge	Fortzüge
2007	1,7%	1,8%
2005	1,7%	1,8%
2002	2,0%	1,8%
1999	2,0%	1,9%
1995	2,3%	2,0%

	m	w
2007	32,3%	42,1%
2005	34,4%	38,8%
2002	37,1%	34,9%
1999	26,8%	30,4%
1995	29,2%	29,5%

Besondere Teilesamtheiten



	Zuzüge	Fortzüge
2007	127%	180%
2005	127%	180%
2002	109%	182%
1999	1	1
1995	84%	219%
2007	89%	214%
2005	84%	214%
2002	1	1
1999	116%	199%
1995	86%	197%
1995	99%	196%

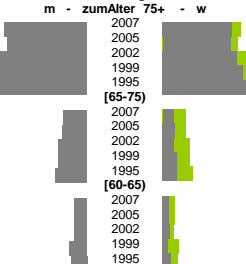
	m	w
Teilzeit	0,7%	19,0%
	0,6%	17,4%
	0,4%	15,1%
	0,4%	16,3%
	0,2%	12,8%

	m	w
Schwerbehindert	2,9%	2,2%
	2,8%	1,9%
	2,5%	1,4%
	2,9%	1,6%
	2,8%	1,4%

	m	w
Langzeitarbeitslos	13,4%	20,7%
	15,4%	19,5%
	16,4%	15,8%
	17,0%	18,0%
	21,2%	19,6%

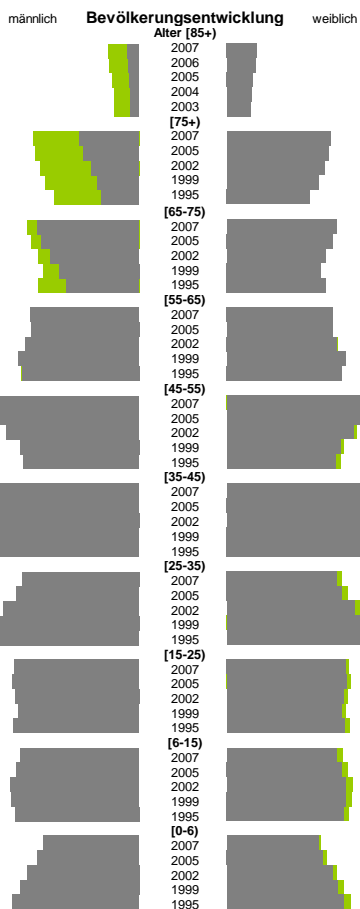
	m	w
Ausländer	9,0%	9,2%
	9,7%	8,4%
	10,8%	6,7%
	10,4%	6,7%
	12,1%	6,6%

Sterbehäufigkeiten



	insgesamt	m	w
aus, in Erwerbstätigkeit	327,2%	242,7%	242,7%
	242,9%	183,5%	242,9%
	207,5%	175,6%	207,5%
	211,7%	187,9%	211,7%
	185,8%	161,2%	185,8%
	146,0%	76,6%	146,0%
	117,3%	63,4%	117,3%
	103,9%	68,0%	103,9%
	104,2%	77,5%	104,2%
	82,4%	54,0%	82,4%

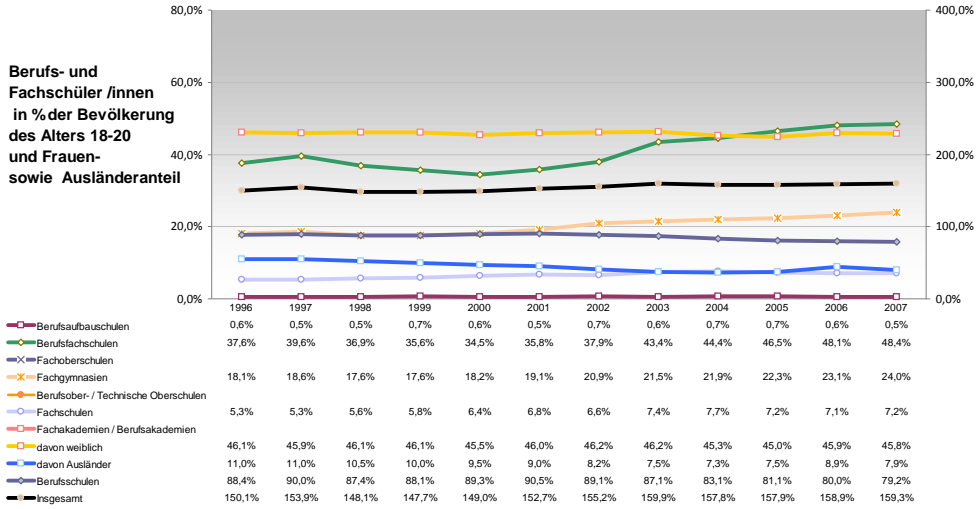
	m	w
155.166	159.458	
1.698	4.759	
1.593	4.502	
1.451	4.156	
1.329	3.839	
1.274	3.693	
9.322	16.658	
8.680	16.294	
7.407	15.594	
6.411	14.663	
5.844	13.263	
15.936	17.529	
15.353	16.981	
13.828	15.741	
12.567	15.070	
11.278	15.853	
17.070	17.045	
16.959	16.886	
17.731	17.679	
18.959	18.998	
18.421	18.424	
23.587	22.939	
22.395	21.852	
20.836	20.366	
18.688	18.225	
18.215	17.422	
25.494	24.032	
26.670	25.062	
26.749	24.868	
25.387	23.641	
22.847	21.663	
18.398	17.621	
19.288	18.431	
21.286	20.392	
23.983	22.383	
27.203	24.665	
19.625	19.033	
19.882	19.223	
19.444	18.630	
18.941	18.317	
19.681	18.836	
16.741	15.822	
17.395	16.619	
18.136	17.121	
18.002	17.189	
17.507	16.886	
8.993	8.779	
9.582	9.208	
10.509	10.178	
11.233	10.661	
11.908	11.194	



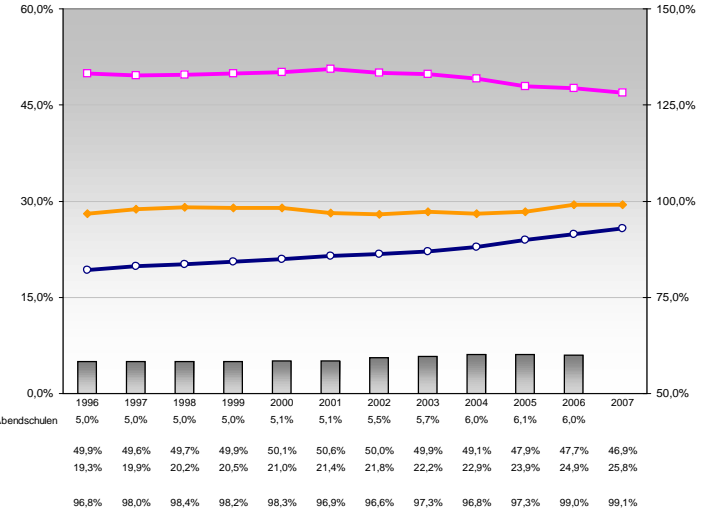
Bevölkerungsentwicklung

Alter	männlich	weiblich
[85+]		
2007		
2006		
2005		
2004		
2003		
[75+]		
2007		
2005		
2002		
1999		
1995		
[65-75]		
2007		
2005		
2002		
1999		
1995		
[55-65]		
2007		
2005		
2002		
1999		
1995		
[45-55]		
2007		
2005		
2002		
1999		
1995		
[35-45]		
2007		
2005		
2002		
1999		
1995		
[25-35]		
2007		
2005		
2002		
1999		
1995		
[15-25]		
2007		
2005		
2002		
1999		
1995		
[6-15]		
2007		
2005		
2002		
1999		
1995		
[0-6]		
2007		
2005		
2002		
1999		
1995		

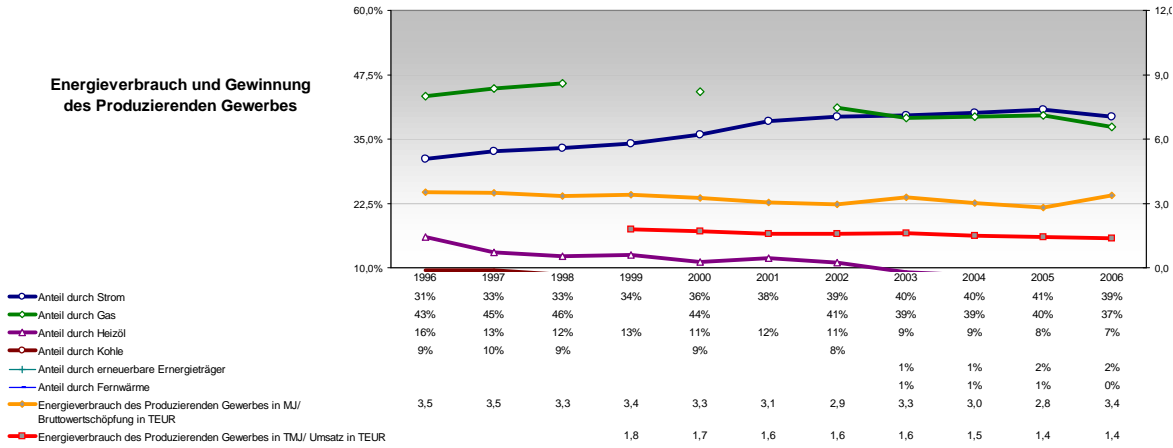
Berufs- und Fachschüler /innen in % der Bevölkerung des Alters 18-20 und Frauen- sowie Ausländeranteil



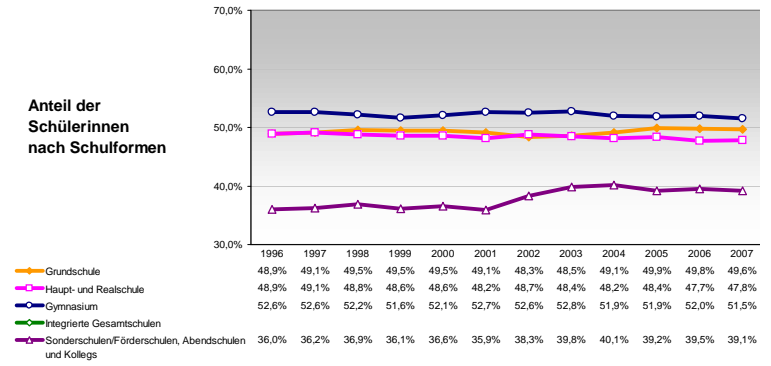
Schüler/innen nach Schulformen relativ zur Bevölkerung der Altersgruppe



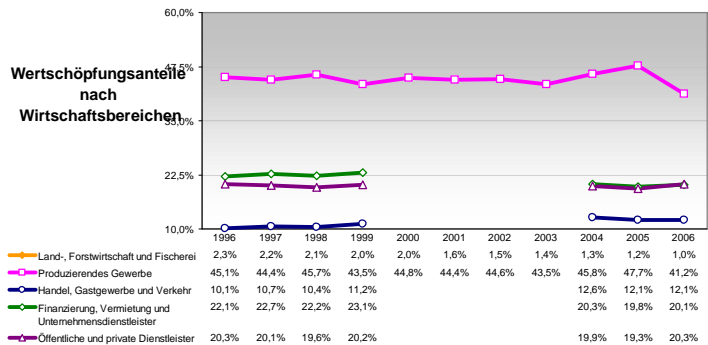
Energieverbrauch und Gewinnung des Produzierenden Gewerbes



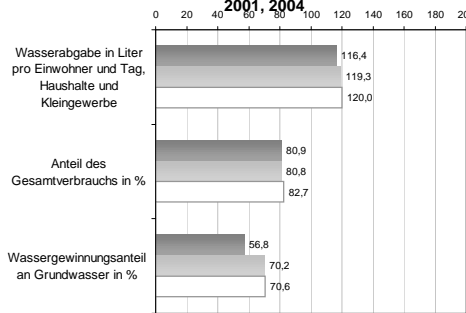
Anteil der Schülerinnen nach Schulformen



Wertschöpfungsanteile nach Wirtschaftsbereichen



Wasserabgabe und Wassergewinnung 1998, 2001, 2004



Anteil der Ausländer/innen nach Schulformen

