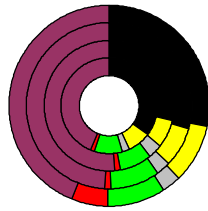


Wahlergebnisse:

Anteile an den gültigen Stimmen

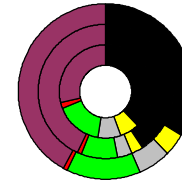


Bundestagswahlen: 1994, 1998, 2002, 2005

- CDU/CSU
- FDP
- Sonstige
- Grüne
- PDS
- SPD

Wahlbeteiligung
in %:

80,5
82,2
84,6
82,4



Europawahlen: 1994, 1999, 2004

- CDU/CSU
- FDP
- Sonstige
- Grüne
- PDS
- SPD

Wahlbeteiligung:
in %:

38,8
44,9
53,1

Landtagswahlen: Wahlbeteiligung: in %:

56,3	2008-01
66,0	2003-02
73,2	1998-03



Osterholz, Landkreis

Fläche in km²
Flächenanteil in %

Bevölkerung
Bevölkerungsanteil in %
Ausländerquote

Bevölkerungsdichte (Einwohner pro km²)

Wert 2007

650,7
1,82

112.679
1,37
4,3%

17,3

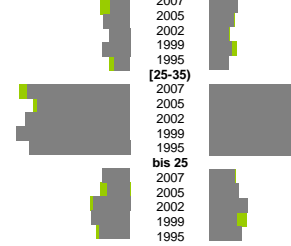
Bodennutzung 2004

- Siedlung und Gewerbe
- Verkehr
- Landwirtschaft
- Wald
- Wasser
- Rest



	m	w
2007	0,9%	1,3%
2005	1,2%	1,1%
2002	0,9%	0,9%
1999	1,3%	1,0%
1995	0,7%	0,9%
2007	4,7%	5,1%
2005	4,2%	4,4%
2002	4,8%	4,8%
1999	5,2%	4,8%
1995	4,6%	4,3%

Geburten m - mit Alter über 35 der Frauen - w

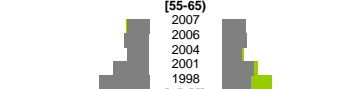


	m	w
2007	7,2%	8,1%
2005	9,1%	9,1%
2002	9,5%	8,4%
1999	7,6%	7,9%
1995	10,2%	10,7%

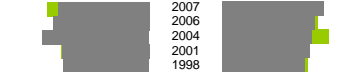
Arbeitslose



Altersverteilung [55-65]



[25-55]

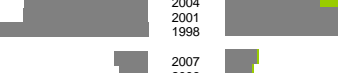
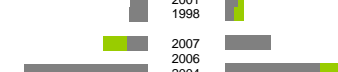
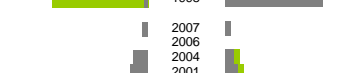
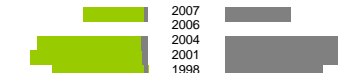


bis 25



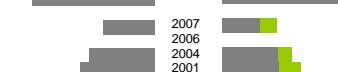
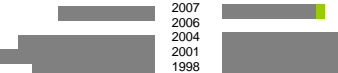
Besondere Teilsamtheiten

	m	w
Teilzeit	0,3%	9,7%
Schwerbehindert	0,7%	0,7%
Langzeitarbeitslos	2,1%	1,1%
	2,6%	1,8%
	2,6%	1,3%
Ausländer	4,9%	4,5%
	4,2%	3,9%
	5,7%	2,5%
	5,4%	2,0%
	5,3%	2,2%



Fluktuation der Arbeitslosigkeit

	insgesamt	2007	2006	2004	2001	1998
138,6%	138,6%	125,7%	196,3%	190,0%	222,1%	195,8%
176,6%	176,6%	170,9%	176,6%	170,9%	176,6%	170,9%
72,8%	72,8%	50,1%	93,3%	74,6%	106,3%	75,9%
80,1%	80,1%	66,6%	80,1%	66,6%	80,1%	66,6%



	m	w
2007	55.414	57.265
2005	557	1.637
2004	535	1.567
2003	453	1.469
2002	425	1.379
1999	401	1.340
1995	3.090	5.431
2007	2.925	5.350
2005	2.380	5.105
2002	2.115	4.729
1999	1.835	4.199
1995	6.750	7.167
2007	6.225	6.585
2005	5.228	5.640
2002	4.318	4.968
1999	3.895	4.907
1995	7.083	7.190
2007	7.226	7.270
2005	7.700	7.595
2002	8.069	7.882
1999	7.227	6.883
1995	8.809	8.647
2007	8.336	8.235
2005	7.874	7.824
2002	7.404	7.286
1999	7.470	7.246
1995	9.595	9.700
2007	10.172	10.095
2005	10.070	9.780
2002	9.305	8.934
1999	8.101	7.828
1995	5.065	5.195
2007	5.342	5.519
2005	6.446	6.533
2002	7.703	7.537
1999	9.001	8.443
1995	6.032	5.531
2007	5.981	5.447
2005	5.683	5.277
2002	5.456	5.058
1999	5.717	5.159
1995	6.025	5.577
2007	6.155	5.695
2005	6.096	5.776
2002	5.980	5.597
1999	5.370	5.119
1995	2.965	2.827
2007	3.198	2.985
2005	3.623	3.362
2002	3.747	3.450
1999	3.703	3.473

Bevölkerungsentwicklung

männlich weiblich

Alter [85+]

[75+]

[65-75]

[55-65]

[45-55]

[35-45]

[25-35]

[15-25]

[6-15]

[0-6]

Zuzüge Fortzüge

Zuzüge Fortzüge

Quoten m/w mit Alter über 30

Quoten m/w mit Alter über 30

Sterbehäufigkeiten m - zum Alter 75+ - w

Sterbehäufigkeiten m - zum Alter 75+ - w

Sterbehäufigkeiten m - zum Alter 75+ - w

Sterbehäufigkeiten m - zum Alter 75+ - w

Sterbehäufigkeiten m - zum Alter 75+ - w

Sterbehäufigkeiten m - zum Alter 75+ - w

Sterbehäufigkeiten m - zum Alter 75+ - w

Sterbehäufigkeiten m - zum Alter 75+ - w

Sterbehäufigkeiten m - zum Alter 75+ - w

Sterbehäufigkeiten m - zum Alter 75+ - w

Sterbehäufigkeiten m - zum Alter 75+ - w

Sterbehäufigkeiten m - zum Alter 75+ - w

Sterbehäufigkeiten m - zum Alter 75+ - w

Sterbehäufigkeiten m - zum Alter 75+ - w

Sterbehäufigkeiten m - zum Alter 75+ - w

Sterbehäufigkeiten m - zum Alter 75+ - w

Sterbehäufigkeiten m - zum Alter 75+ - w

Sterbehäufigkeiten m - zum Alter 75+ - w

Sterbehäufigkeiten m - zum Alter 75+ - w

Sterbehäufigkeiten m - zum Alter 75+ - w

Sterbehäufigkeiten m - zum Alter 75+ - w

Sterbehäufigkeiten m - zum Alter 75+ - w

Sterbehäufigkeiten m - zum Alter 75+ - w

Sterbehäufigkeiten m - zum Alter 75+ - w

Sterbehäufigkeiten m - zum Alter 75+ - w

Sterbehäufigkeiten m - zum Alter 75+ - w

Sterbehäufigkeiten m - zum Alter 75+ - w

Sterbehäufigkeiten m - zum Alter 75+ - w

Sterbehäufigkeiten m - zum Alter 75+ - w

Sterbehäufigkeiten m - zum Alter 75+ - w

Zuzüge Fortzüge

Zuzüge Fortzüge

Zuzüge Fortzüge

Zuzüge Fortzüge

Zuzüge Fortzüge

Zuzüge Fortzüge

Zuzüge Fortzüge

Zuzüge Fortzüge

Zuzüge Fortzüge

Zuzüge Fortzüge

Zuzüge Fortzüge

Zuzüge Fortzüge

Zuzüge Fortzüge

Zuzüge Fortzüge

Zuzüge Fortzüge

Zuzüge Fortzüge

Zuzüge Fortzüge

Zuzüge Fortzüge

Zuzüge Fortzüge

Zuzüge Fortzüge

Zuzüge Fortzüge

Zuzüge Fortzüge

Zuzüge Fortzüge

Zuzüge Fortzüge

Zuzüge Fortzüge

Zuzüge Fortzüge

Zuzüge Fortzüge

Zuzüge Fortzüge

Zuzüge Fortzüge

Zuzüge Fortzüge

Zuzüge Fortzüge

Zuzüge Fortzüge

Zuzüge Fortzüge

Zuzüge Fortzüge

Zuzüge Fortzüge

Zuzüge Fortzüge

Zuzüge Fortzüge

Zuzüge Fortzüge

Zuzüge Fortzüge

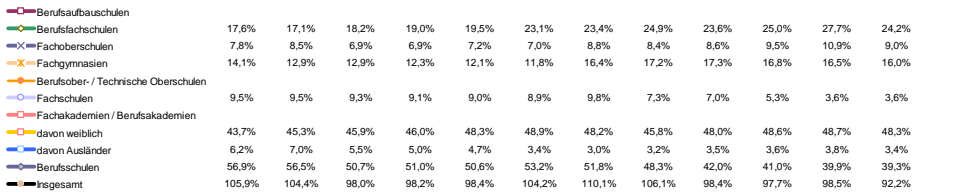
Zuzüge Fortzüge

Zuzüge Fortzüge

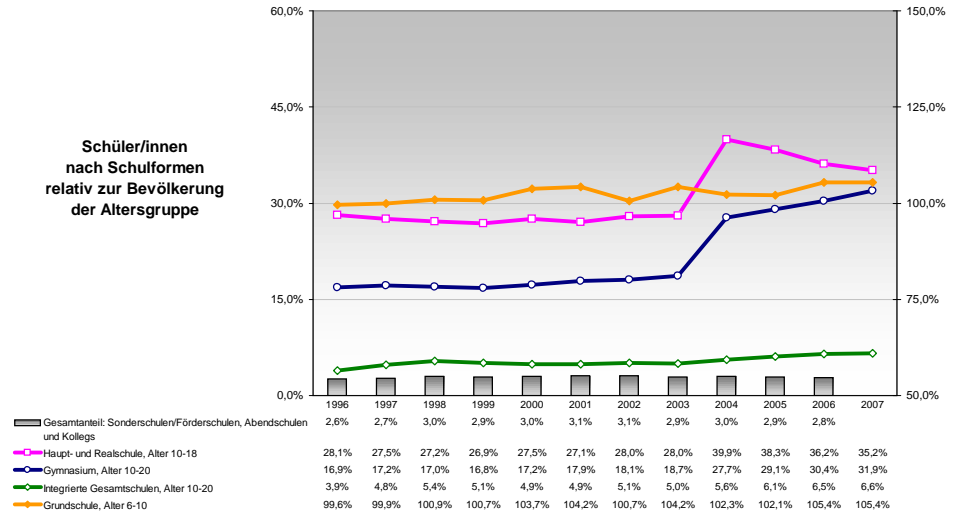
Zuzüge Fortzüge

Zuzüge Fortzüge

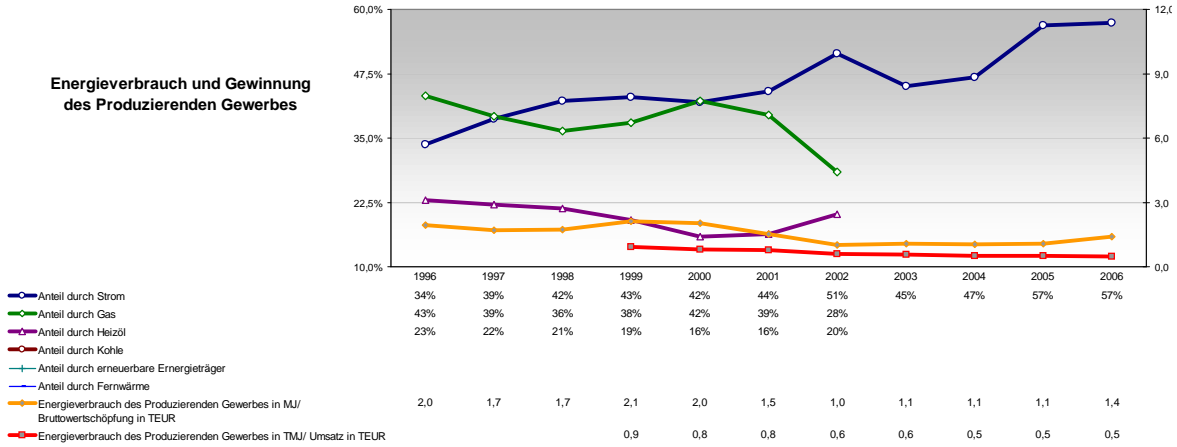
Berufs- und Fachschüler/innen in % der Bevölkerung des Alters 18-20 und Frauen- sowie Ausländeranteil



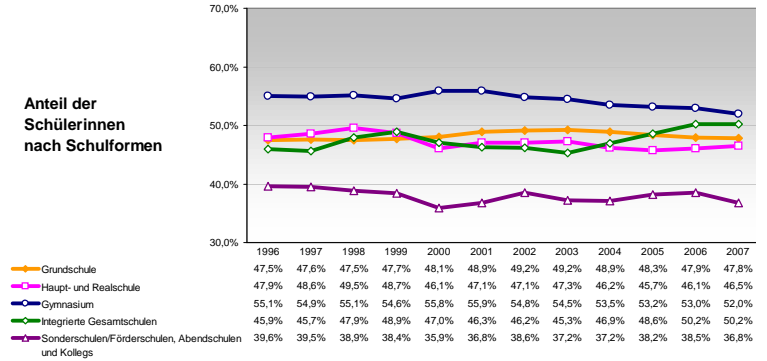
Schüler/innen nach Schulformen relativ zur Bevölkerung der Altersgruppe



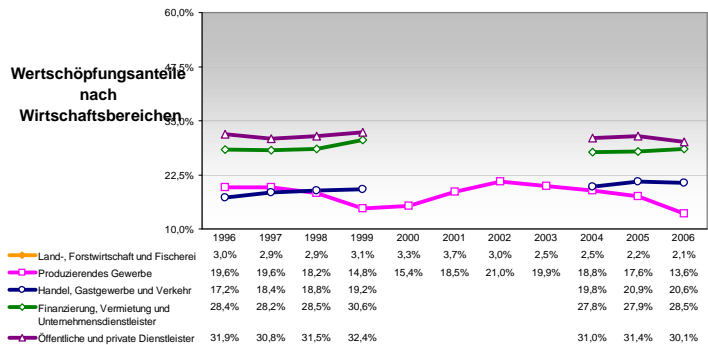
Energieverbrauch und Gewinnung des Produzierenden Gewerbes



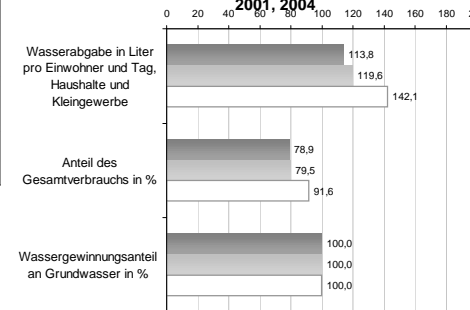
Anteil der Schülerinnen nach Schulformen



Wertschöpfungsanteile nach Wirtschaftsbereichen



Wasserabgabe und Wassergewinnung 1998, 2001, 2004



Anteil der Ausländer/innen nach Schulformen

