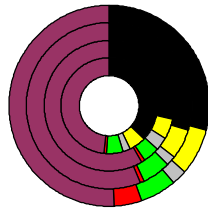


### Wahlergebnisse:

Anteile an den gültigen Stimmen

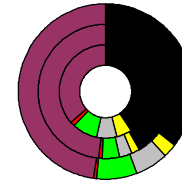


### Bundestagswahlen: 1994, 1998, 2002, 2005

- CDU/CSU
- FDP
- Sonstige
- Grüne
- PDS
- SPD

Wahlbeteiligung  
in %:

81,2
82,4
86,0
83,7



### Europawahlen: 1994, 1999, 2004

- CDU/CSU
- FDP
- Sonstige
- Grüne
- PDS
- SPD

Wahlbeteiligung:  
in %:

39,9
46,1
55,8

### Landtagswahlen: Wahlbeteiligung: in %:

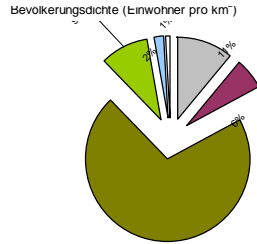
58,3	2008-01
69,4	2003-02
77,7	1998-03



### Peine, Landkreis

Wert 2007

Fläche in km <sup>2</sup>	534,9
Flächenanteil in %	1,50
Bevölkerung	133.560
Bevölkerungsanteil in %	1,62
Ausländerquote	6,3%
Bevölkerungsdichte (Einwohner pro km <sup>2</sup> )	25,0



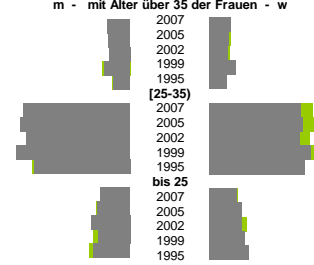
### Bodennutzung 2004

- Siedlung und Gewerbe
- Verkehr
- Landwirtschaft
- Wald
- Wasser
- Rest



	m	w
1,0%	1,0%	1,0%
1,0%	0,9%	1,0%
1,0%	0,9%	1,0%
1,2%	1,3%	1,2%
0,8%	0,8%	0,8%

### Geburten m - mit Alter über 35 der Frauen - w

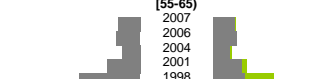


	m	w
2007	9,4%	11,0%
2005	11,3%	11,8%
2002	10,4%	9,2%
1999	9,8%	10,3%
1995	11,2%	12,0%

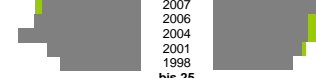
### Arbeitslose



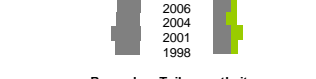
### Altersverteilung [55-65]



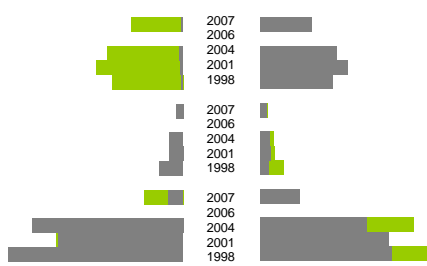
### [25-55]



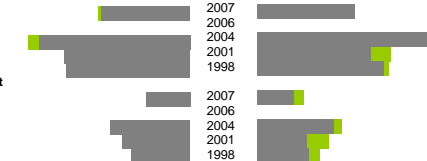
### bis 25



### Besondere Teillesamtheiten

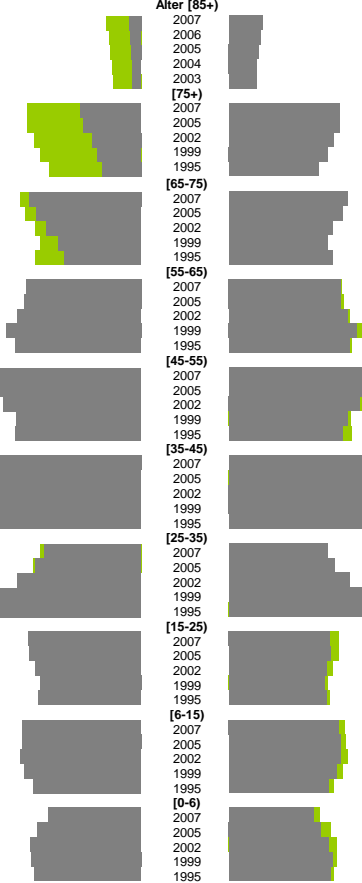


### Fluktuation der Arbeitslosigkeit



m	w
65.613	67.947
755	2.270
689	2.115
641	2.022
565	1.900
530	1.858
4.029	7.529
3.809	7.542
3.250	7.109
2.862	6.739
2.567	6.076
7.467	8.072
6.976	7.723
6.280	7.035
5.499	6.680
5.117	7.047
7.666	7.612
7.805	7.620
8.236	8.047
9.006	8.694
8.368	8.217
10.259	9.868
9.764	9.470
9.165	8.938
8.317	8.077
8.365	7.734
11.470	11.082
12.014	11.410
11.931	11.131
10.810	10.158
9.390	9.028
6.441	6.719
7.013	7.199
8.221	8.228
9.734	9.369
10.634	9.848
7.499	6.890
7.429	6.937
7.035	6.647
6.732	6.469
6.827	6.640
7.087	6.731
7.127	6.836
7.254	6.830
6.966	6.571
6.436	6.090
3.695	3.444
4.139	3.768
4.421	4.076
4.390	4.218
4.257	4.139

### Bevölkerungsentwicklung

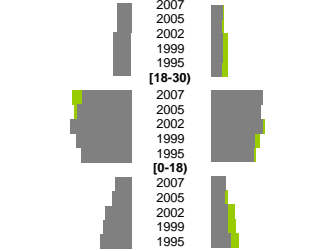


	m	w
1,4%	1,3%	1,4%
1,5%	1,5%	1,5%
1,8%	1,5%	1,8%
1,5%	1,7%	1,5%
1,7%	1,9%	1,7%

### Zuzüge Fortzüge

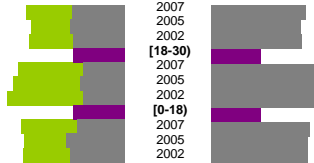
	Zuzüge	Fortzüge
2007	2,2%	2,1%
2005	2,3%	1,9%
2002	2,9%	2,1%
1999	2,9%	2,0%
1995	2,8%	1,9%

### Wanderungen über die Kreisgrenzen relativ zur Bevölkerung mit Alter über 30



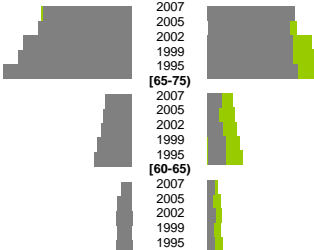
	m	w
2007	7,0%	6,9%
2005	7,4%	7,4%
2002	5,8%	4,9%
1999	10,6%	8,8%
1995	19,3%	10,1%

### Quoten m/w mit Alter über 30



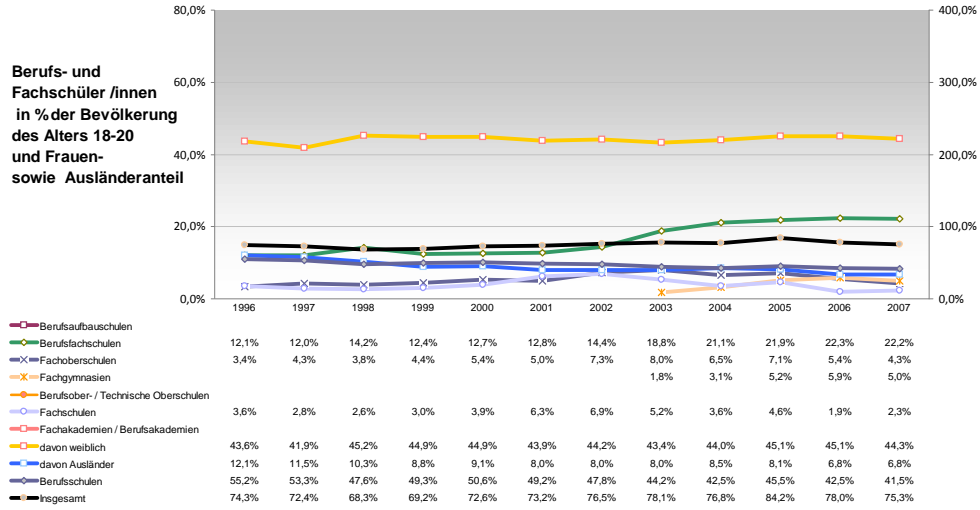
	m	w
Teilzeit	0,2%	7,5%
Schwerbehindert	0,9%	0,8%
Langzeitarbeitslos	2,1%	5,7%
Ausländer	5,5%	5,3%
insgesamt	105,6%	108,4%
aus, in Erwerbstätigkeit	51,7%	40,1%

### Sterblichkeitsraten m - zum Alter 75+ - w

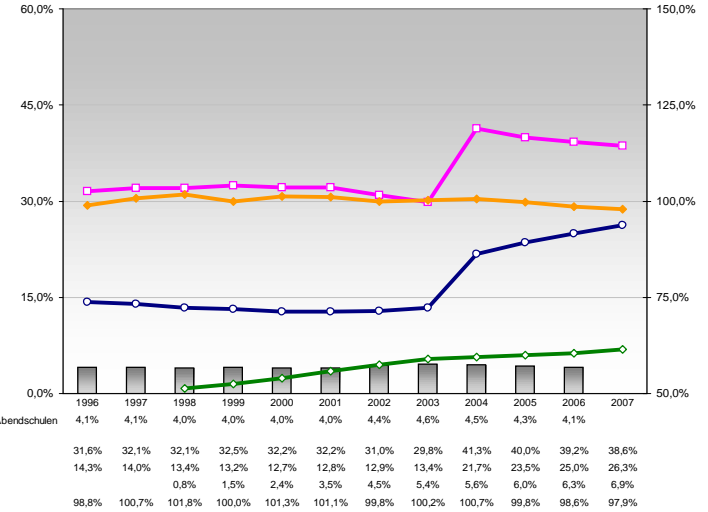


	m	w
101%	191%	101%
105%	182%	105%
101%	185%	101%
1	1	1
80%	209%	80%
86%	217%	86%
80%	230%	80%
1	1	1
92%	201%	92%
114%	195%	114%
106%	197%	106%
8,4%	8,6%	8,4%
8,8%	8,1%	8,8%
10,3%	8,5%	10,3%
10,8%	8,4%	10,8%
12,2%	8,9%	12,2%
2,5%	1,4%	2,5%
2,7%	1,1%	2,7%
2,9%	1,5%	2,9%
3,2%	1,7%	3,2%
3,5%	1,7%	3,5%
1,0%	0,7%	1,0%
1,3%	0,5%	1,3%
1,4%	0,7%	1,4%
1,3%	0,6%	1,3%
1,5%	0,7%	1,5%

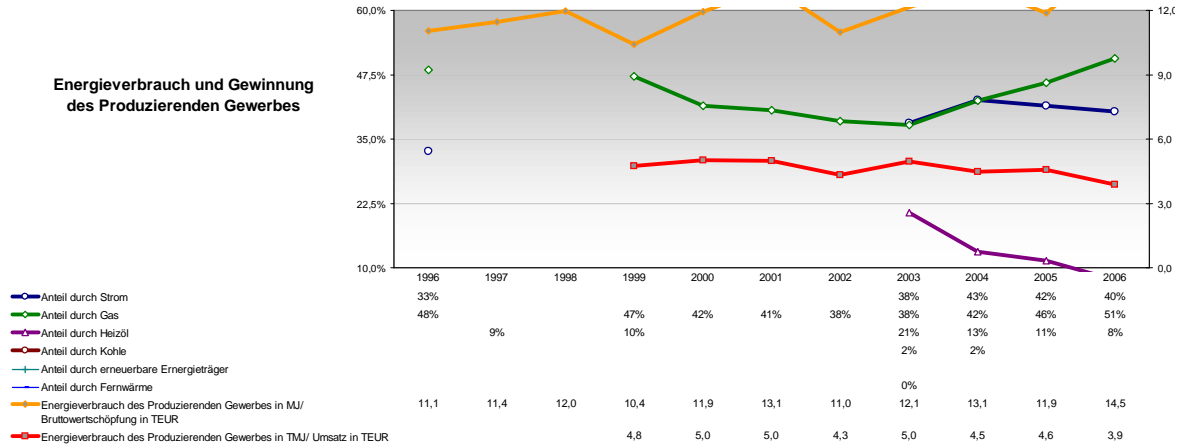
### Berufs- und Fachschüler/innen in % der Bevölkerung des Alters 18-20 und Frauen- sowie Ausländeranteil



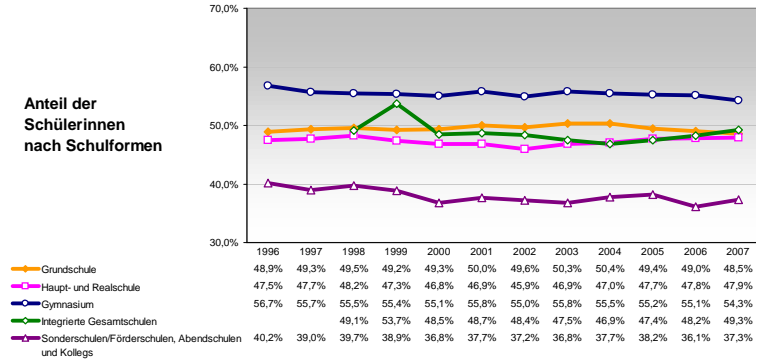
### Schüler/innen nach Schulformen relativ zur Bevölkerung der Altersgruppe



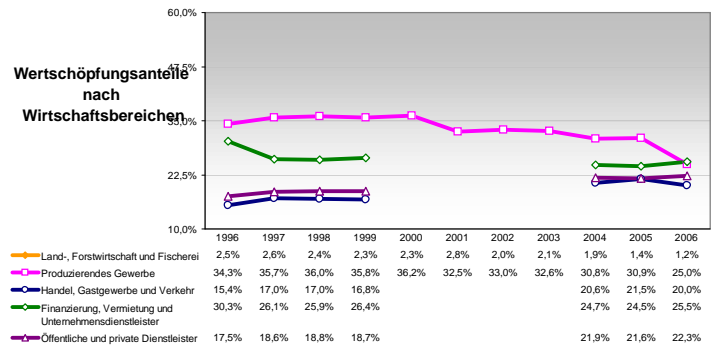
### Energieverbrauch und Gewinnung des Produzierenden Gewerbes



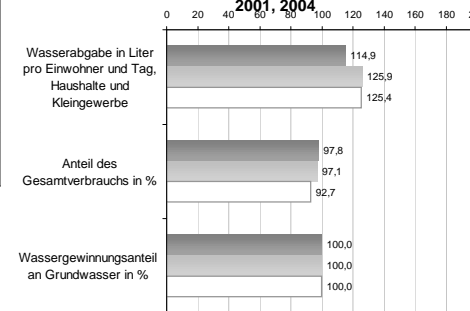
### Anteil der Schülerinnen nach Schulformen



### Wertschöpfungsanteile nach Wirtschaftsbereichen



### Wasserabgabe und Wassergewinnung 1998, 2001, 2004



### Anteil der Ausländer/innen nach Schulformen

