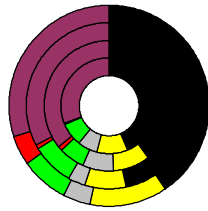


Wahlergebnisse:

Anteile an den gültigen Stimmen

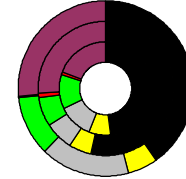


Bundestagswahlen: 1994, 1998, 2002, 2005

- CDU/CSU
- FDP
- Sonstige
- Grüne
- PDS
- SPD

Wahlbeteiligung
in %:

71,7
75,8
79,5
75,4



Europawahlen: 1994, 1999, 2004

- CDU/CSU
- FDP
- Sonstige
- Grüne
- PDS
- SPD

Wahlbeteiligung:
in %:

41,2
36,8
57,0

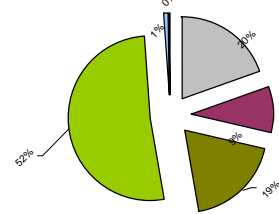
Landtagswahlen:
Wahlbeteiligung:
in %:

51,5 2006-03
60,1 2001-03
63,8 1996-03



Pforzheim, Kreisfreie Stadt

Fläche in km ²	98,0
Flächenanteil in %	0,27
Bevölkerung	119.423
Bevölkerungsanteil in %	1,45
Ausländerquote	18,0%
Bevölkerungsdichte (Einwohner pro km ²)	121,8



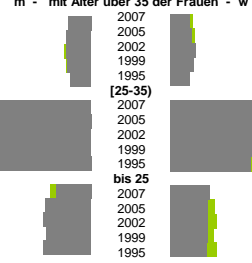
Bodennutzung 2004

- Siedlung und Gewerbe
- Verkehr
- Landwirtschaft
- Wald
- Wasser
- Rest



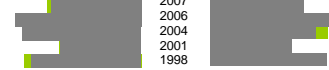
	m	w
1995	0,9%	0,9%
1999	1,1%	1,2%
2002	1,1%	1,1%
2005	1,1%	1,1%
2007	1,0%	0,9%

Geburten m - mit Alter über 35 der Frauen - w



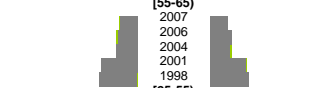
	m	w
1995	10,8%	11,5%
1999	8,0%	8,1%
2002	11,7%	10,5%
2005	12,4%	12,2%
2007	8,9%	9,3%

Arbeitslose

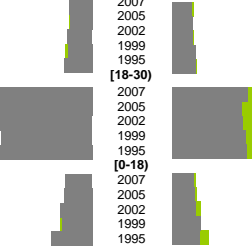


	m	w
1998	12,0%	12,2%
2001	11,6%	11,4%
2004	6,6%	6,2%
2006	5,9%	6,7%
2007	5,4%	5,6%

Altersverteilung [55-65]

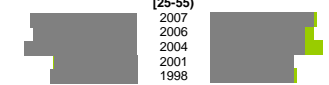


Wanderungen über die Kreisgrenzen relativ zur Bevölkerung mit Alter über 30



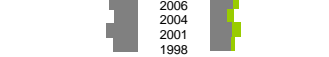
	m	w
1995	31,2%	30,4%
1999	30,0%	30,4%
2002	40,6%	34,1%
2005	37,4%	34,1%
2007	38,4%	37,4%

[25-55]



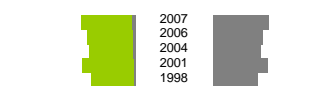
	m	w
1995	7,7%	6,5%
1999	9,8%	6,8%
2002	7,3%	5,2%
2005	8,8%	7,0%
2007	6,9%	6,3%

bis 25



	m	w
1995	0,4%	11,6%
1999	0,4%	14,2%
2002	0,6%	12,9%
2005	0,7%	14,3%
2007	0,7%	13,3%

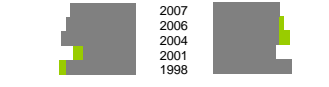
Besondere Teilgesamtheiten



	m	w
1995	2,5%	1,6%
1999	3,1%	2,2%
2002	2,7%	1,5%
2005	2,8%	2,1%
2007	3,5%	2,3%

	m	w
1995	18,4%	20,3%
1999	13,8%	16,3%
2002	19,9%	17,1%
2005	18,3%	17,2%
2007	17,3%	17,3%

Ausländer



	m	w
1995	15,6%	12,2%
1999	17,8%	11,7%
2002	16,7%	14,0%
2005	17,0%	14,0%
2007	16,7%	14,7%

Fluktuation der Arbeitslosigkeit

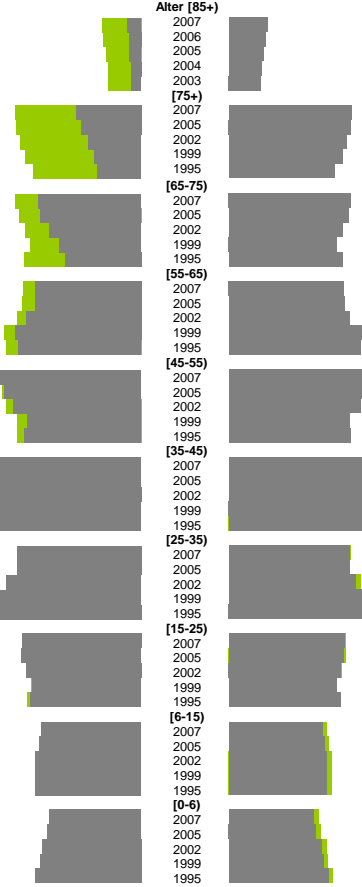


	m	w
1995	107,6%	81,7%
1999	201,4%	167,3%
2002	245,7%	210,5%
2005	179,8%	174,2%
2007	259,2%	253,1%

	m	w
1995	110,4%	79,2%
1999	110,4%	79,2%
2002	82,6%	65,0%
2005	87,1%	61,5%
2007	79,6%	52,9%

m	w
57.404	62.019
761	2.314
707	2.207
640	2.070
565	1.946
538	1.911
3.861	7.473
3.557	7.421
3.118	7.172
2.778	6.898
2.556	6.408
6.108	7.456
5.989	7.296
5.453	6.885
4.852	6.575
4.506	6.940
6.325	7.017
6.312	7.054
6.881	7.350
7.505	8.142
7.335	8.035
8.707	8.630
8.155	8.276
7.569	8.039
6.787	7.379
6.922	7.403
9.277	8.829
9.774	9.153
9.846	9.172
9.290	8.754
8.410	8.198
7.394	7.379
7.378	7.374
8.023	7.730
8.796	8.445
10.494	9.749
7.095	7.032
7.140	6.976
6.848	6.829
6.473	6.533
6.597	6.772
5.362	5.119
5.447	5.214
5.639	5.333
5.652	5.306
5.644	5.368
3.275	3.084
3.342	3.163
3.544	3.374
3.605	3.457
3.788	3.638

Bevölkerungsentwicklung



	m	w
1995	1,6%	1,8%
1999	2,1%	1,8%
2002	2,2%	1,7%
2005	2,0%	1,7%
2007	2,1%	1,7%

	Zuzüge	Fortzüge
1995	4,4%	4,1%
1999	4,4%	4,1%
2002	3,7%	3,6%
2005	3,5%	3,6%
2007	3,7%	3,6%

	m	w
1995	15,3%	13,6%
1999	14,4%	13,3%
2002	16,1%	12,7%
2005	14,5%	12,6%
2007	15,1%	13,7%

	Zuzüge	Fortzüge
1995	1	1
1999	117%	186%
2002	117%	183%
2005	116%	180%
2007	116%	180%

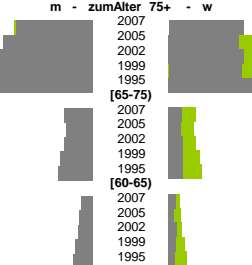
	m	w
1995	100%	195%
1999	116%	191%
2002	97%	202%
2005	91%	207%
2007	88%	207%

	m	w
1995	7,0%	7,2%
1999	8,2%	6,7%
2002	8,6%	7,2%
2005	9,9%	7,0%
2007	11,4%	8,4%

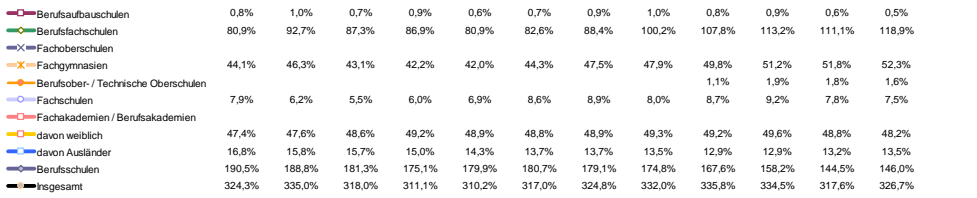
	m	w
1995	2,6%	1,2%
1999	2,4%	1,2%
2002	2,6%	1,3%
2005	3,0%	1,4%
2007	3,1%	1,4%

	m	w
1995	1,0%	0,6%
1999	1,2%	0,5%
2002	1,2%	0,8%
2005	1,6%	0,7%
2007	1,7%	0,6%

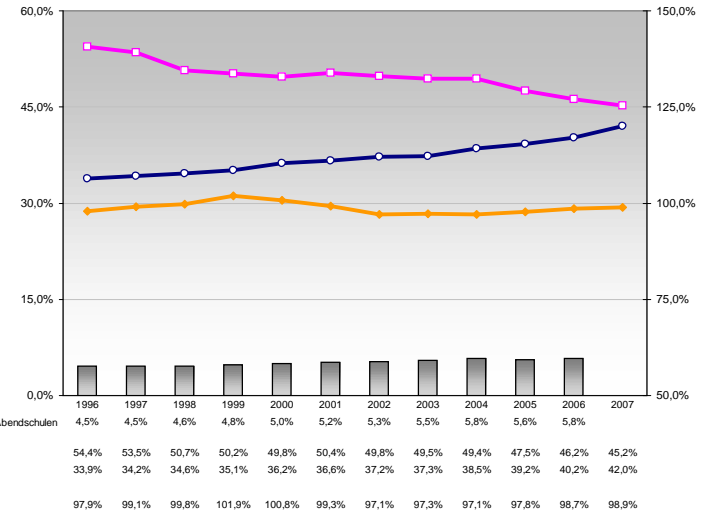
Sterbehäufigkeiten m - zum Alter 75+ - w



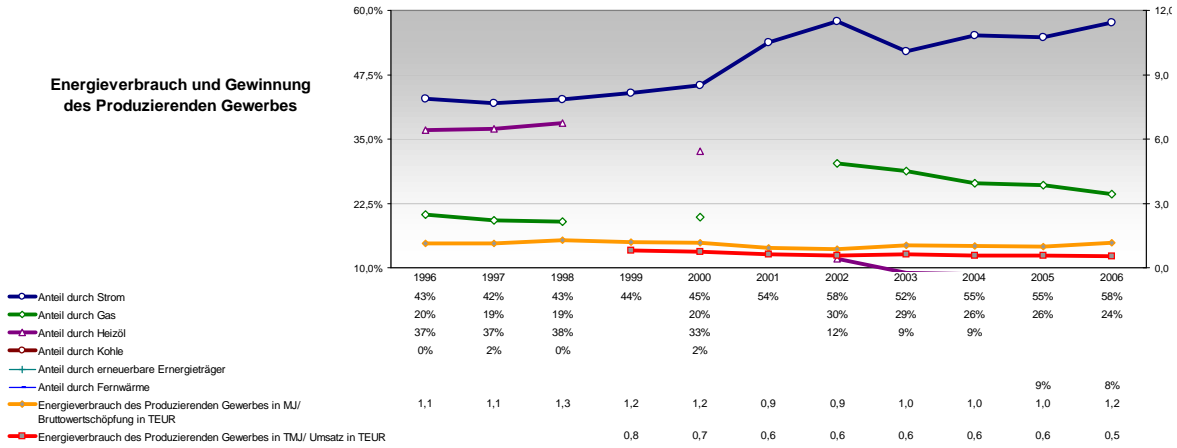
Berufs- und Fachschüler/innen in % der Bevölkerung des Alters 18-20 und Frauen- sowie Ausländeranteil



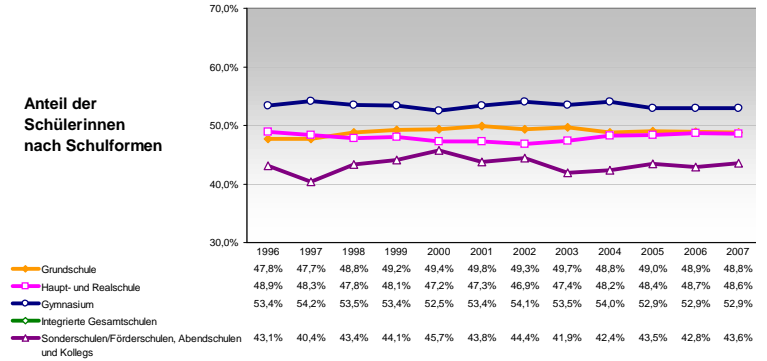
Schüler/innen nach Schulformen relativ zur Bevölkerung der Altersgruppe



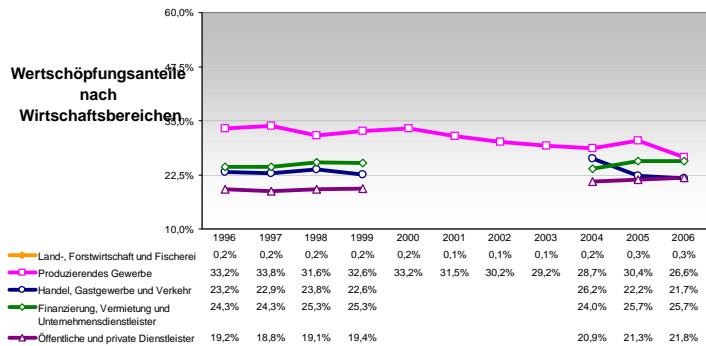
Energieverbrauch und Gewinnung des Produzierenden Gewerbes



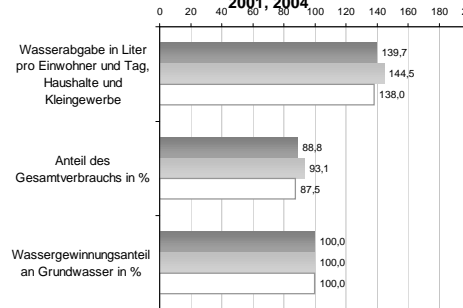
Anteil der Schülerinnen nach Schulformen



Wertschöpfungsanteile nach Wirtschaftsbereichen



Wasserabgabe und Wassergewinnung 1998, 2001, 2004



Anteil der Ausländer/innen nach Schulformen

