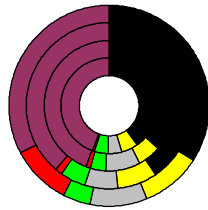


### Wahlergebnisse:

Anteile an den gültigen Stimmen

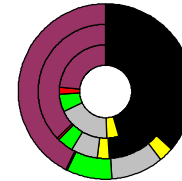


### Bundestagswahlen: 1994, 1998, 2002, 2005

- CDU/CSU
- FDP
- Sonstige
- Grüne
- PDS
- SPD

Wahlbeteiligung  
in %:

71,6  
72,7  
77,5  
73,9



### Europawahlen: 1994, 1999, 2004

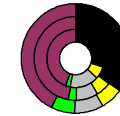
- CDU/CSU
- FDP
- Sonstige
- Grüne
- PDS
- SPD

Wahlbeteiligung:  
in %:

49,4  
49,5  
64,9

Landtagswahlen:  
Wahlbeteiligung:  
in %:

48,8 2006-03  
54,0 2001-03  
62,0 1996-03



### Pirmasens, Kreisfreie Stadt

Wert 2007

Fläche in km<sup>2</sup> 61,4  
Flächenanteil in % 0,17

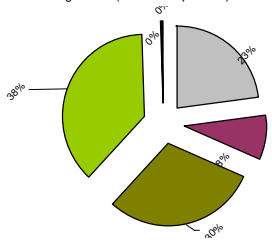
Bevölkerung 41.875  
Bevölkerungsanteil in % 0,51  
Ausländerquote 9,8%

Bevölkerungsdichte (Einwohner pro km<sup>2</sup>) 68,2



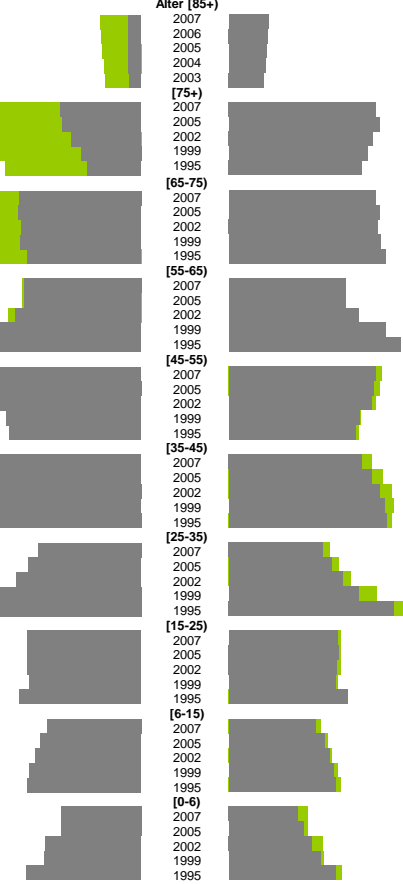
### Bodennutzung 2004

- Siedlung und Gewerbe
- Verkehr
- Landwirtschaft
- Wald
- Wasser
- Rest



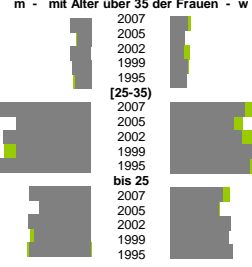
m	w
20.286	21.589
258	837
249	824
255	802
250	767
225	742
1.680	3.143
1.642	3.208
1.448	3.073
1.245	2.959
1.114	2.836
2.551	3.126
2.563	3.206
2.498	3.181
2.510	3.242
2.375	3.346
2.441	2.484
2.438	2.491
2.626	2.776
3.023	3.353
3.253	3.672
3.274	3.131
3.230	3.096
3.136	3.046
2.814	2.788
2.761	2.705
3.042	2.846
3.294	3.048
3.493	3.215
3.512	3.325
3.490	3.361
2.155	2.007
2.348	2.179
2.605	2.434
3.151	2.765
3.832	3.535
2.377	2.319
2.378	2.345
2.370	2.308
2.325	2.278
2.537	2.530
1.763	1.652
1.886	1.828
1.979	1.924
2.094	2.009
2.146	2.054
1.003	881
1.001	956
1.192	1.063
1.211	1.169
1.438	1.371

### Bevölkerungsentwicklung

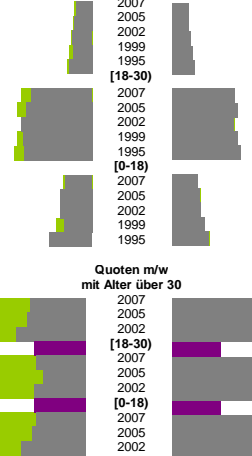


m	w
0,9%	0,8%
0,6%	0,7%
0,9%	0,6%
0,9%	0,8%
0,7%	0,8%
2,8%	2,5%
2,4%	2,3%
2,9%	2,9%
2,6%	2,8%
2,8%	3,0%
Zuzüge	Fortzüge
2,5%	2,9%
2,9%	3,0%
3,1%	3,4%
3,0%	3,6%
3,7%	4,0%
9,8%	11,6%
10,8%	12,2%
11,5%	11,4%
11,1%	12,2%
11,1%	12,6%
4,2%	4,7%
5,1%	4,9%
5,1%	5,1%
4,5%	5,8%
6,8%	6,7%
Zuzüge	Fortzüge
109%	191%
114%	185%
136%	167%
1	1
97%	217%
82%	208%
102%	206%
1	1
97%	196%
105%	186%
125%	180%
m	w
9,8%	9,0%
10,0%	8,7%
10,2%	10,4%
10,4%	9,0%
11,9%	8,3%
3,2%	1,3%
3,9%	1,5%
3,6%	2,1%
3,5%	1,7%
2,9%	2,5%
1,6%	0,6%
1,5%	0,7%
1,8%	0,6%
1,8%	0,9%
2,2%	0,9%

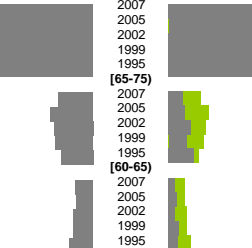
### Geburten



### Wanderungen über die Kreisgrenzen relativ zur Bevölkerung mit Alter über 30



### Sterbehäufigkeiten



m	w
16,7%	17,3%
16,7%	17,3%
20,2%	17,7%
14,9%	14,1%
18,3%	18,8%
5,3%	5,4%
5,0%	5,9%
4,8%	4,5%
8,0%	8,8%
10,5%	10,7%

m	w
37,9%	37,1%
39,3%	38,8%
43,3%	35,4%
36,3%	30,2%
33,5%	29,8%
7,8%	6,4%
6,6%	4,5%
7,4%	4,7%
9,7%	6,9%
9,2%	6,3%

m	w
0,7%	12,5%
0,8%	13,3%
0,3%	9,7%
0,3%	10,0%
0,1%	8,0%

Schwerbehindert	m	w
3,1%	2,3%	
3,0%	2,3%	
2,5%	1,9%	
2,9%	2,3%	
3,5%	2,5%	

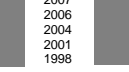
Langzeitarbeitslos	m	w
17,3%	21,1%	
16,3%	21,2%	
24,8%	19,1%	
19,7%	22,2%	
22,4%	23,2%	

Ausländer	m	w
4,2%	4,0%	
4,3%	4,3%	
5,2%	3,5%	
4,9%	2,9%	
4,4%	2,6%	

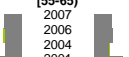
insgesamt	m	w
234,5%	184,7%	
229,6%	173,6%	
174,3%	160,3%	
191,1%	164,1%	
145,8%	110,7%	

aus, in Erwerbstätigkeit	m	w
90,5%	47,5%	
102,6%	53,8%	
85,2%	60,9%	
84,0%	48,6%	
67,8%	37,6%	

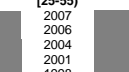
### Arbeitslose



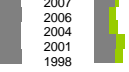
### Altersverteilung



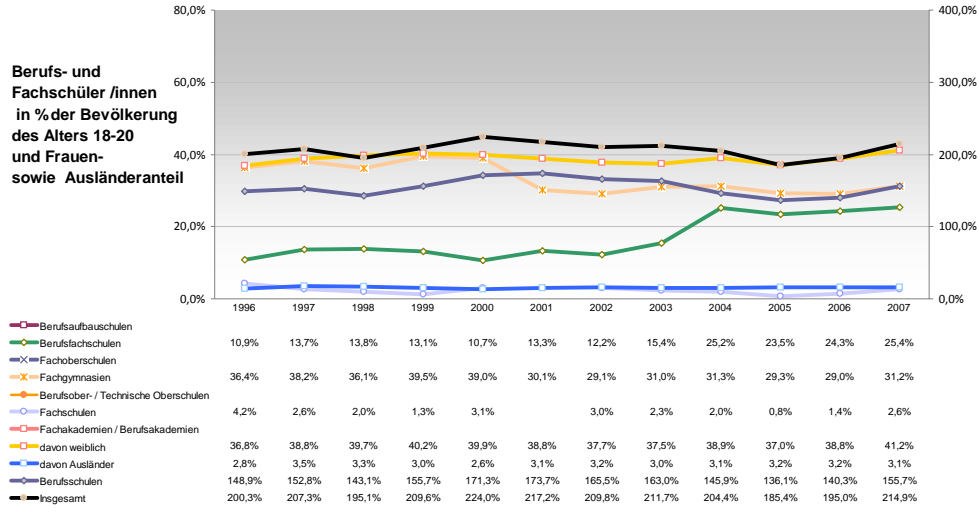
### Besondere Teilgesamtheiten



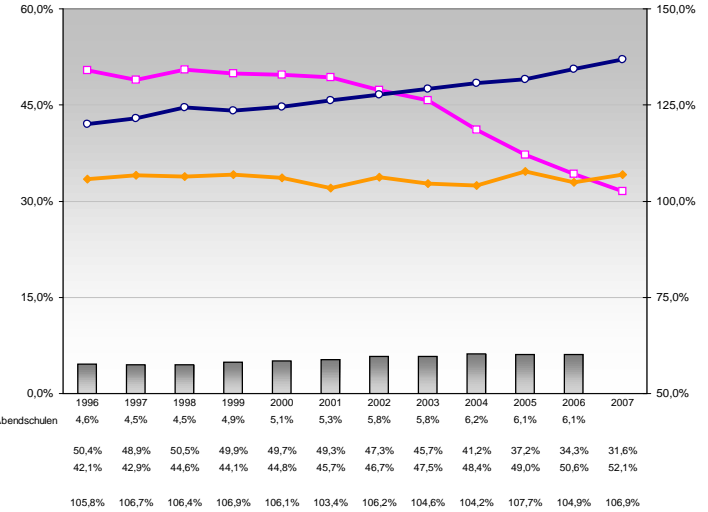
### Fluktuation der Arbeitslosigkeit



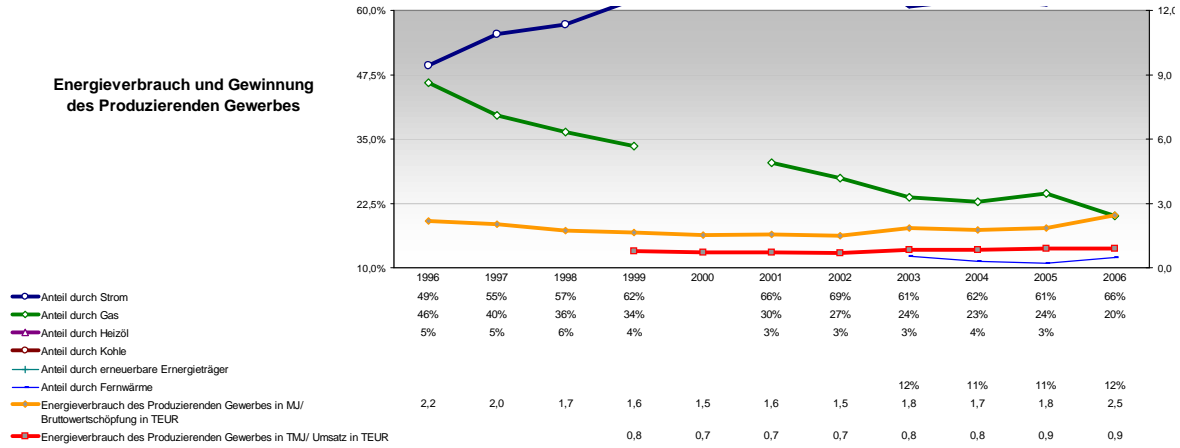
### Berufs- und Fachschüler /innen in % der Bevölkerung des Alters 18-20 und Frauen- sowie Ausländeranteil



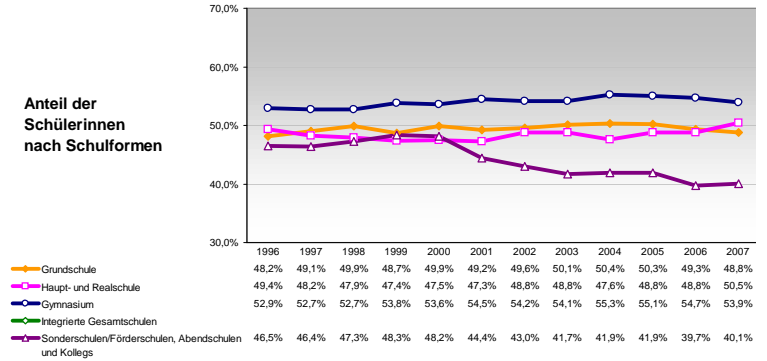
### Schüler/innen nach Schulformen relativ zur Bevölkerung der Altersgruppe



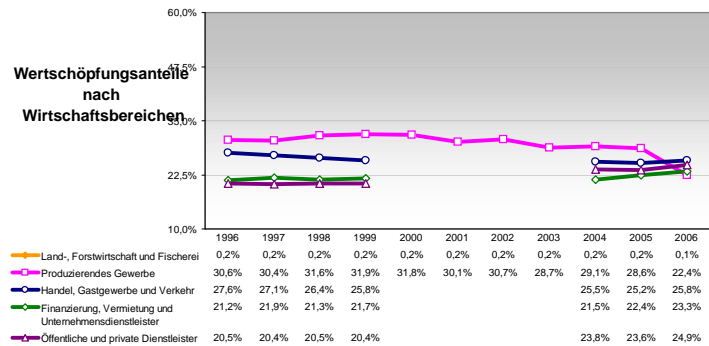
### Energieverbrauch und Gewinnung des Produzierenden Gewerbes



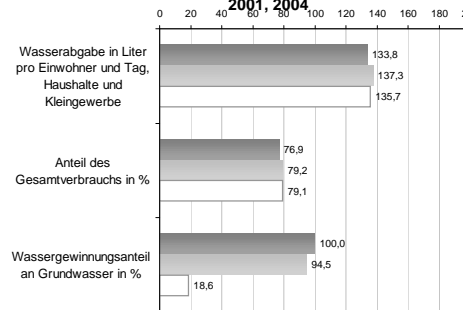
### Anteil der Schülerinnen nach Schulformen



### Wertschöpfungsanteile nach Wirtschaftsbereichen



### Wasserabgabe und Wassergewinnung 1998, 2001, 2004



### Anteil der Ausländer/innen nach Schulformen

