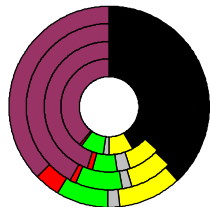


Wahlergebnisse:

Anteile an den gültigen Stimmen

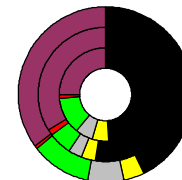


Bundestagswahlen: 1994, 1998, 2002, 2005

- CDU/CSU
- FDP
- Sonstige
- Grüne
- PDS
- SPD

Wahlbeteiligung
in %:

80,9
82,1
83,6
82,3



Europawahlen: 1994, 1999, 2004

- CDU/CSU
- FDP
- Sonstige
- Grüne
- PDS
- SPD

Wahlbeteiligung:
in %:

38,7
39,4
51,6

Landtagswahlen: Wahlbeteiligung: in %:

71,2	2005-02
73,1	2000-02
75,5	1996-03

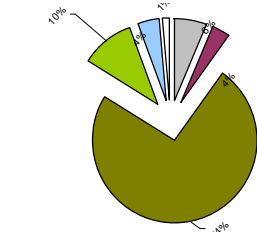


Rendsburg-Eckernförde, Landkreis Wert 2007

Fläche in km² 2.186,3
Flächenanteil in % 6,12

Bevölkerung 272.488
Bevölkerungsanteil in % 3,31
Ausländerquote 3,4%

Bevölkerungsdichte (Einwohner pro km²) 12,5



Bodennutzung 2004

- Siedlung und Gewerbe
- Verkehr
- Landwirtschaft
- Wald
- Wasser
- Rest



	m	w
1,3%	1,3%	1,2%
1,2%	1,2%	1,1%
1,2%	1,2%	1,2%
1,4%	1,4%	1,3%
1,1%	1,1%	0,9%
5,1%	4,7%	4,7%
4,8%	4,6%	4,6%
4,7%	4,5%	4,5%
5,2%	4,7%	4,7%
5,1%	4,6%	4,6%

	m	w
1,2%	1,2%	1,1%
1,3%	1,3%	1,3%
1,6%	1,6%	1,4%
1,5%	1,4%	1,4%
1,2%	1,2%	1,3%

Zuzüge	Fortzüge
2,8%	2,3%
2,8%	2,4%
3,3%	2,6%
3,7%	2,8%
3,6%	2,7%

	m	w
10,9%	10,9%	13,3%
11,3%	11,3%	13,0%
12,4%	12,4%	13,6%
11,5%	11,5%	11,9%
11,4%	11,4%	11,0%

	m	w
3,5%	3,5%	2,7%
3,3%	3,3%	2,7%
4,1%	4,1%	3,1%
4,7%	4,7%	3,2%
5,4%	5,4%	3,2%

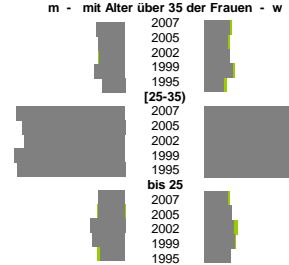
Zuzüge	Fortzüge
107%	183%
111%	180%
107%	180%
1	1
88%	209%
91%	204%
95%	203%
1	1
108%	199%
110%	191%
103%	198%

	m	w
8,2%	8,2%	7,9%
8,8%	8,8%	8,1%
9,8%	9,8%	8,4%
9,4%	9,4%	8,3%
12,0%	12,0%	9,5%

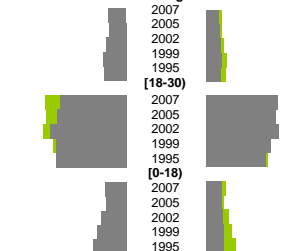
	m	w
2,3%	2,3%	1,3%
2,3%	2,3%	1,0%
2,4%	2,4%	1,3%
2,9%	2,9%	1,5%
3,3%	3,3%	1,9%

	m	w
1,2%	1,2%	0,6%
1,1%	1,1%	0,6%
1,4%	1,4%	0,7%
1,3%	1,3%	0,6%
1,4%	1,4%	0,8%

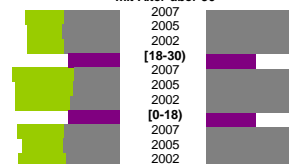
Geburten m - mit Alter über 35 der Frauen - w



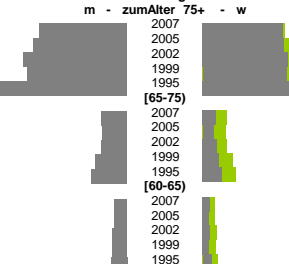
Wanderungen über die Kreisgrenzen relativ zur Bevölkerung mit Alter über 30



Quoten m/w mit Alter über 30



Sterbehäufigkeiten m - zum Alter 75+ - w



	m	w
7,1%	7,1%	7,5%
8,8%	8,8%	8,2%
10,3%	10,3%	7,3%
9,1%	9,1%	7,5%
11,0%	11,0%	10,5%

	m	w
6,0%	6,0%	6,1%
6,2%	6,2%	5,8%
6,2%	6,2%	4,7%
8,8%	8,8%	8,8%
11,1%	11,1%	9,1%

	m	w
36,6%	36,6%	39,0%
40,3%	40,3%	36,9%
45,7%	45,7%	30,0%
38,8%	38,8%	28,2%
35,8%	35,8%	27,6%

	m	w
7,0%	7,0%	5,2%
6,5%	6,5%	4,2%
8,5%	8,5%	4,9%
10,0%	10,0%	5,4%
9,7%	9,7%	6,6%

	m	w
1,3%	1,3%	20,4%
1,0%	1,0%	18,3%
0,5%	0,5%	11,9%
0,5%	0,5%	14,1%
0,3%	0,3%	12,2%

	m	w
2,7%	2,7%	1,9%
2,4%	2,4%	1,7%
2,4%	2,4%	1,4%
2,6%	2,6%	1,5%
2,7%	2,7%	1,4%

	m	w
15,7%	15,7%	18,1%
18,4%	18,4%	18,0%
19,5%	19,5%	11,7%
15,5%	15,5%	13,4%
19,7%	19,7%	16,0%

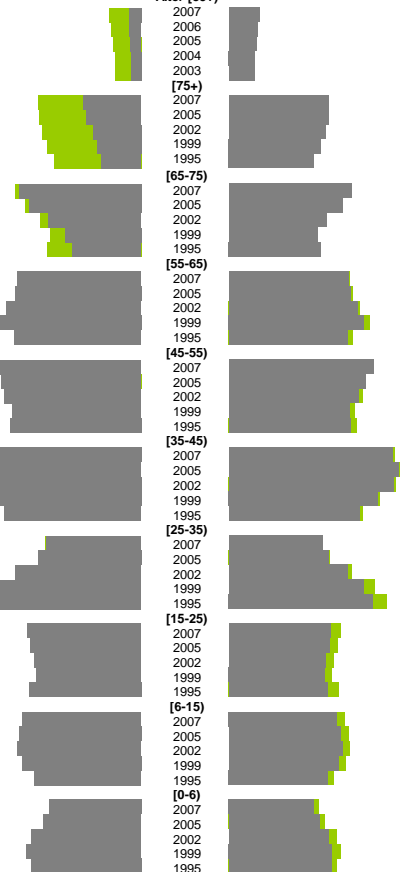
	m	w
3,5%	3,5%	3,3%
3,2%	3,2%	2,6%
3,2%	3,2%	1,6%
3,4%	3,4%	1,8%
3,6%	3,6%	1,6%

insgesamt	m	w
333,7%	333,7%	254,4%
269,3%	269,3%	217,2%
216,5%	216,5%	221,0%
199,6%	199,6%	181,2%
174,1%	174,1%	159,9%

aus, in Erwerbstätigkeit	m	w
156,5%	156,5%	88,3%
119,4%	119,4%	70,9%
107,8%	107,8%	88,4%
105,5%	105,5%	82,3%
87,7%	87,7%	67,5%

m	w
134.291	138.197
1.600	4.157
1.518	3.974
1.431	3.766
1.296	3.530
1.278	3.487
7.817	13.892
7.339	13.830
6.496	13.398
5.952	12.806
5.367	11.805
16.574	17.041
15.226	15.757
12.621	13.596
10.299	12.330
9.235	12.768
16.758	16.626
17.155	16.904
18.238	17.824
19.586	18.766
17.258	16.466
19.878	20.146
18.978	19.067
18.563	18.019
17.450	16.811
17.798	16.848
23.012	22.790
23.894	23.580
23.193	22.867
20.961	20.723
18.584	18.114
12.816	12.973
14.013	13.866
17.025	16.396
20.237	18.678
21.874	20.015
15.469	14.153
15.062	13.980
14.485	13.398
14.235	13.311
15.241	13.647
14.482	13.508
14.928	13.950
15.106	14.210
14.557	13.649
13.084	12.421
7.485	7.068
7.962	7.548
8.937	8.309
9.313	8.556
8.995	8.520

Bevölkerungsentwicklung Alter (85+)



Bevölkerungsentwicklung Alter (75+)



Bevölkerungsentwicklung Alter (65-75)



Bevölkerungsentwicklung Alter (55-65)

Bevölkerungsentwicklung Alter (45-55)

Bevölkerungsentwicklung Alter (35-45)

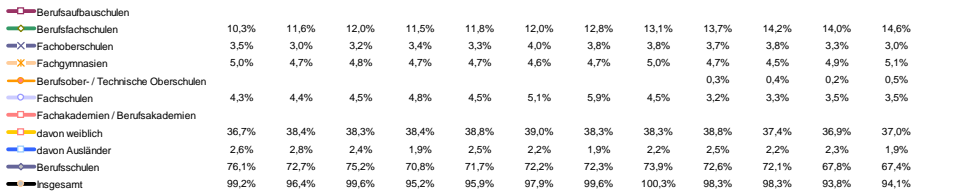
Bevölkerungsentwicklung Alter (25-35)

Bevölkerungsentwicklung Alter (15-25)

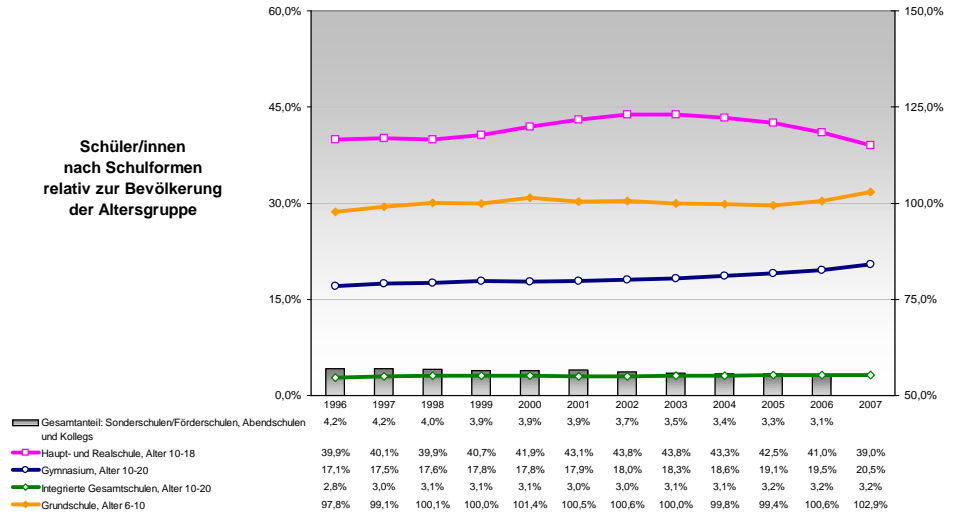
Bevölkerungsentwicklung Alter (6-15)

Bevölkerungsentwicklung Alter (0-6)

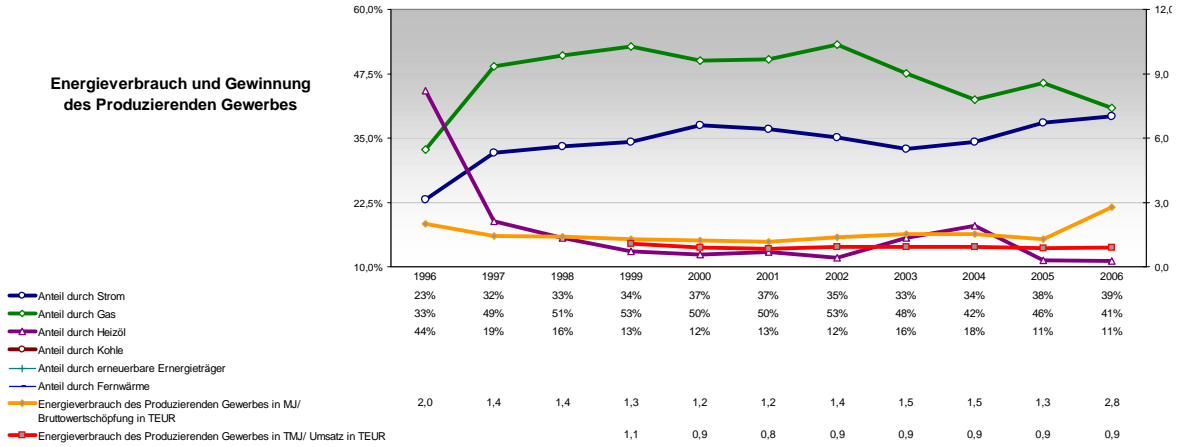
Berufs- und Fachschüler/innen in % der Bevölkerung des Alters 18-20 und Frauen- sowie Ausländeranteil



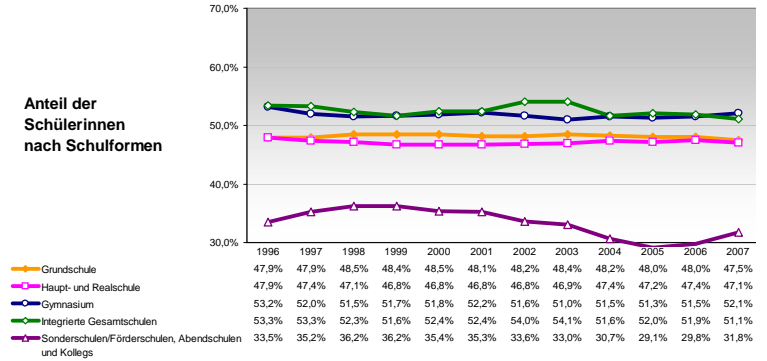
Schüler/innen nach Schulformen relativ zur Bevölkerung der Altersgruppe



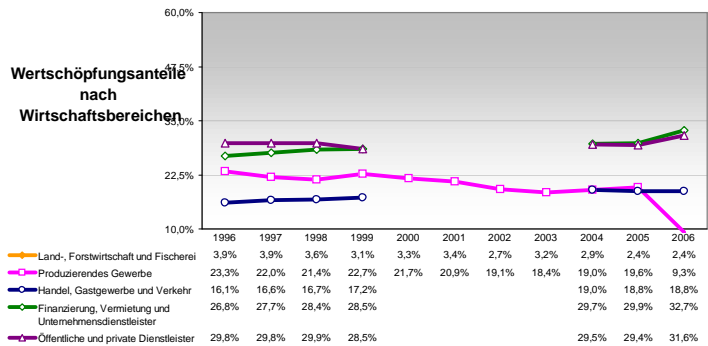
Energieverbrauch und Gewinnung des Produzierenden Gewerbes



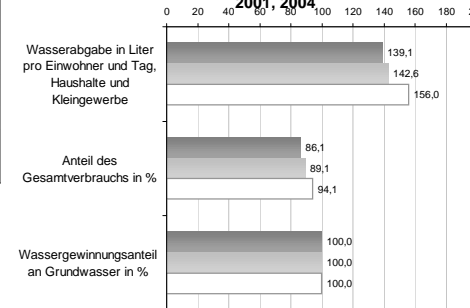
Anteil der Schülerinnen nach Schulformen



Wertschöpfungsanteile nach Wirtschaftsbereichen



Wasserabgabe und Wassergewinnung 2001, 2004



Anteil der Ausländer/innen nach Schulformen

