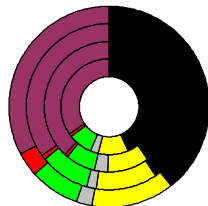


### Wahlergebnisse:

Anteile an den gültigen Stimmen

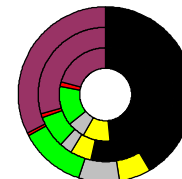


### Bundestagswahlen: 1994, 1998, 2002, 2005

- CDU/CSU
- FDP
- Sonstige
- Grüne
- PDS
- SPD

Wahlbeteiligung  
in %:

80,5  
82,9  
85,9  
84,9



### Europawahlen: 1994, 1999, 2004

- CDU/CSU
- FDP
- Sonstige
- Grüne
- PDS
- SPD

Wahlbeteiligung:  
in %:

45,0  
48,6  
62,6

Landtagswahlen:  
Wahlbeteiligung:  
in %:

65,0 2005-05  
58,3 2000-05  
65,5 1995-05



### Rhein-Sieg-Kreis

Fläche in km<sup>2</sup>  
Flächenanteil in %

Bevölkerung  
Bevölkerungsanteil in %  
Ausländerquote

Bevölkerungsdichte (Einwohner pro km<sup>2</sup>)

Wert 2007

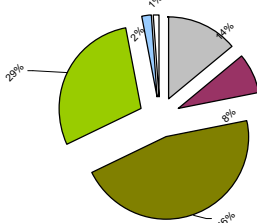
1.153,4  
3,23

599.042  
7,29  
8,4%

51,9

### Bodennutzung 2004

- Siedlung und Gewerbe
- Verkehr
- Landwirtschaft
- Wald
- Wasser
- Rest



m w

293.928 305.114

3.157 7.982  
3.006 7.533  
2.724 6.973  
2.473 6.536  
2.333 6.338

16.939 27.677  
15.553 27.151  
13.110 25.752  
11.221 24.097  
9.615 21.337

32.554 34.595  
30.776 32.183  
26.273 27.788  
22.451 25.277  
19.831 25.895

34.222 35.748  
34.194 35.640  
36.239 36.823  
38.913 38.675  
35.620 34.155

46.708 46.803  
44.112 44.203  
40.703 41.234  
36.701 37.240  
35.977 36.458

49.454 50.024  
52.057 52.001  
51.407 50.990  
47.721 47.405  
41.279 41.485

30.783 31.810  
32.001 32.820  
35.853 35.957  
40.838 40.178  
45.985 44.107

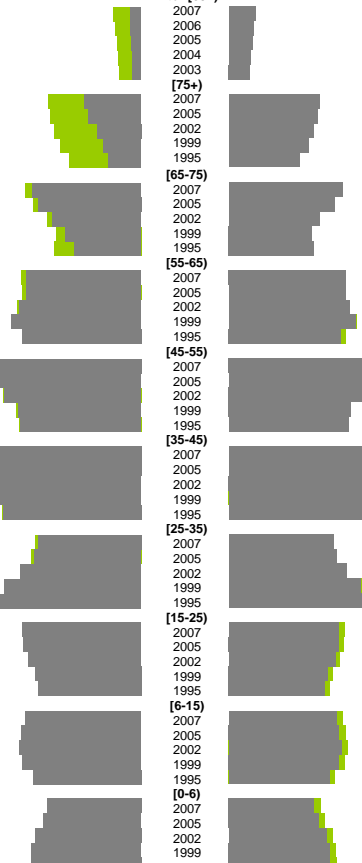
35.389 33.355  
35.156 33.526  
33.711 32.507  
31.623 30.319  
30.814 29.273

31.067 29.523  
32.156 30.261  
32.672 30.971  
31.749 30.145  
29.081 27.511

16.812 15.579  
17.547 16.520  
19.003 17.903  
19.596 18.488  
19.764 18.485

### Bevölkerungsentwicklung

männlich weiblich



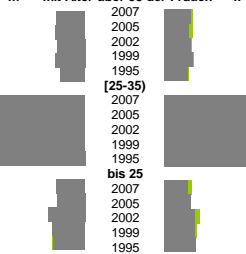
	m	w
	1,3%	1,2%
	1,3%	1,1%
	1,2%	1,2%
	1,4%	1,3%
	1,1%	1,0%
	4,7%	4,5%
	4,7%	4,3%
	4,4%	4,3%
	4,7%	4,4%
	4,6%	4,3%
	1,3%	1,1%
	1,2%	1,2%
	1,6%	1,4%
	1,5%	1,4%
	1,4%	1,4%

### Zuzüge Fortzüge

	Zuzüge	Fortzüge
	3,1%	2,8%
	3,2%	2,8%
	3,5%	2,7%
	4,0%	3,1%
	3,8%	2,7%
	8,9%	10,3%
	8,8%	10,1%
	10,0%	8,6%
	9,7%	8,8%
	9,5%	8,0%
	3,3%	2,7%
	3,4%	2,7%
	4,2%	2,8%
	4,3%	3,4%
	5,3%	3,0%
	Zuzüge	Fortzüge
	123%	174%
	125%	172%
	114%	181%
	1	1
	88%	212%
	83%	216%
	84%	209%
	1	1
	113%	198%
	109%	199%
	108%	191%
	m	w
	7,9%	7,2%
	7,5%	7,6%
	8,6%	8,2%
	9,4%	8,3%
	11,4%	9,4%
	2,1%	1,1%
	2,1%	1,0%
	2,6%	1,3%
	2,8%	1,5%
	3,1%	1,8%
	0,9%	0,6%
	1,1%	0,6%
	1,2%	0,6%
	1,2%	0,6%
	1,5%	0,7%

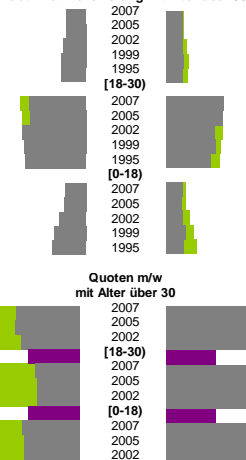
### Geburten

m - mit Alter über 35 der Frauen - w



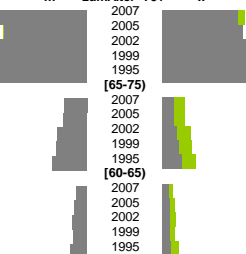
### Wanderungen über die Kreisgrenzen

relativ zur Bevölkerung mit Alter über 30



### Sterbehäufigkeiten

m - zum Alter 75+ - w



	m	w
	7,5%	7,5%
	9,4%	8,2%
	8,5%	6,6%
	7,1%	6,8%
	8,2%	8,1%
	5,3%	5,2%
	6,2%	5,3%
	6,9%	4,9%
	11,8%	9,6%
	15,5%	9,9%

m w

38,8% 37,3%  
40,2% 33,5%  
44,7% 32,6%  
33,8% 30,0%  
32,3% 28,3%

7,8% 5,6%

8,8% 6,0%  
7,0% 3,9%  
8,9% 5,9%  
8,4% 5,6%

m w

0,9% 14,7%  
0,8% 13,8%  
0,6% 12,4%  
0,7% 14,5%  
0,5% 11,5%

### Schwerbehindert

2,8% 1,6%  
2,6% 1,5%  
3,1% 1,7%  
3,3% 1,9%  
3,7% 1,9%

### Langzeitarbeitslos

22,2% 18,7%  
24,8% 18,7%  
21,3% 14,2%  
18,0% 16,5%  
21,5% 16,9%

### Ausländer

10,5% 9,2%  
10,6% 7,5%  
10,9% 5,5%  
10,9% 5,9%  
11,4% 5,4%

### insgesamt

206,4% 194,4%  
137,7% 134,2%  
224,2% 214,0%  
167,2% 154,9%  
171,9% 161,6%

### aus, in Erwerbstätigkeit

88,9% 60,9%  
68,6% 51,2%  
95,1% 79,7%  
86,7% 68,7%  
71,4% 59,6%

### Arbeitslose

2007  
2006  
2004  
2001  
1998

### Altersverteilung

[55-65]  
2007  
2006  
2004  
2001  
1998

### [25-55]

2007  
2006  
2004  
2001  
1998

### bis 25

2007  
2006  
2004  
2001  
1998

### Besondere Teilgesamtheiten

2007  
2006  
2004  
2001  
1998

### Langzeitarbeitslos

2007  
2006  
2004  
2001  
1998

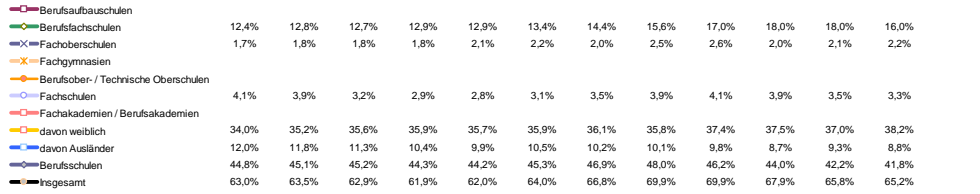
### Ausländer

2007  
2006  
2004  
2001  
1998

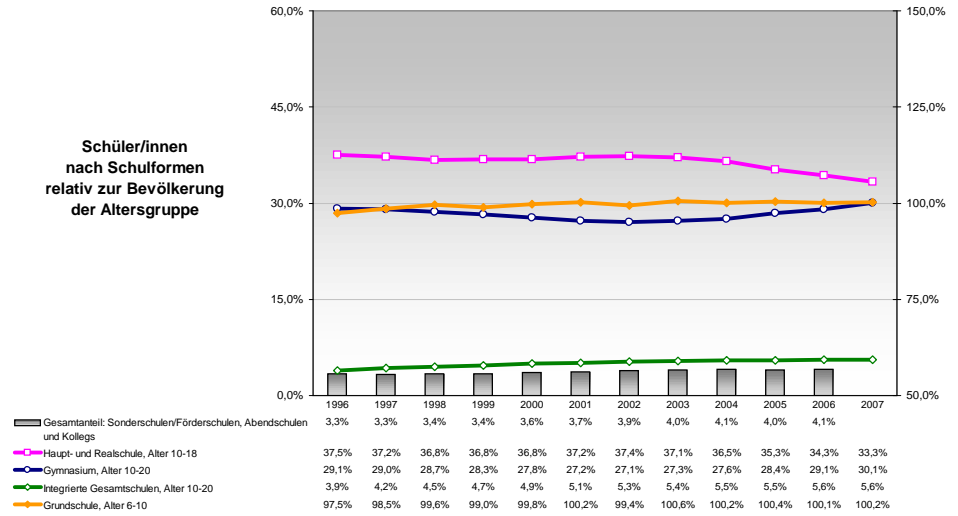
### Fluktuation der Arbeitslosigkeit

2007  
2006  
2004  
2001  
1998

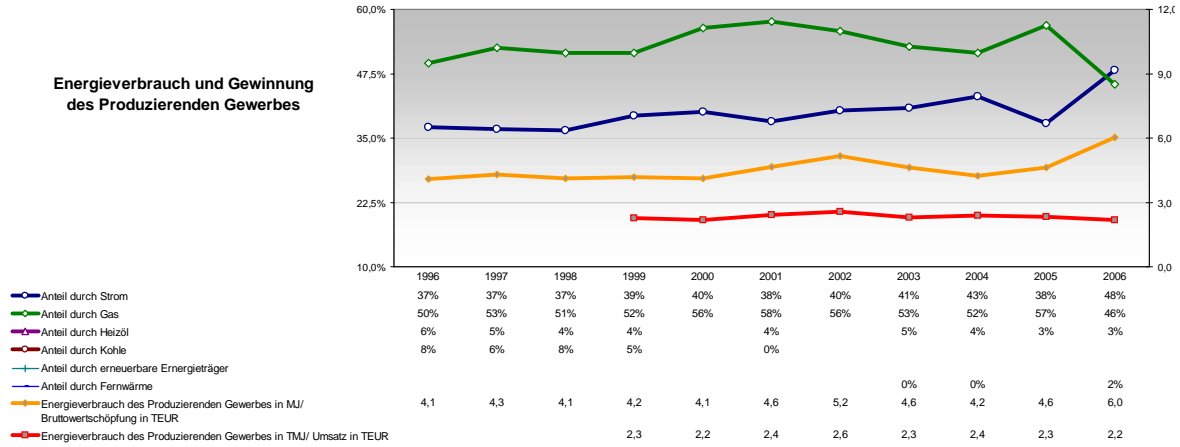
### Berufs- und Fachschüler/innen in % der Bevölkerung des Alters 18-20 und Frauen- sowie Ausländeranteil



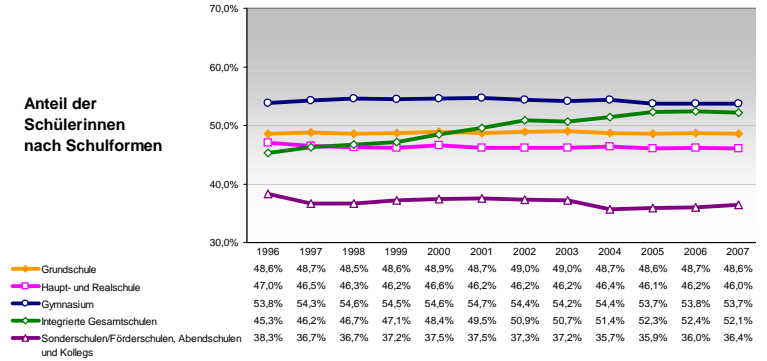
### Schüler/innen nach Schulformen relativ zur Bevölkerung der Altersgruppe



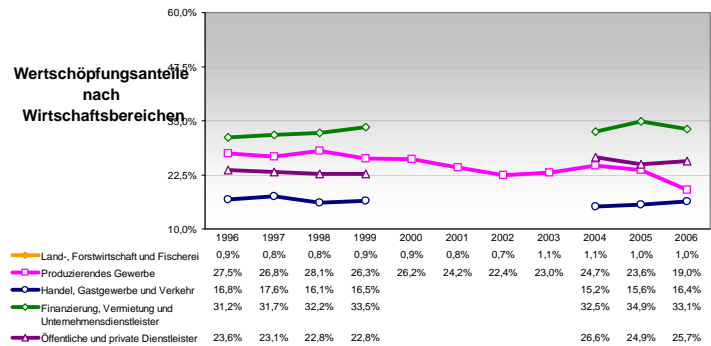
### Energieverbrauch und Gewinnung des Produzierenden Gewerbes



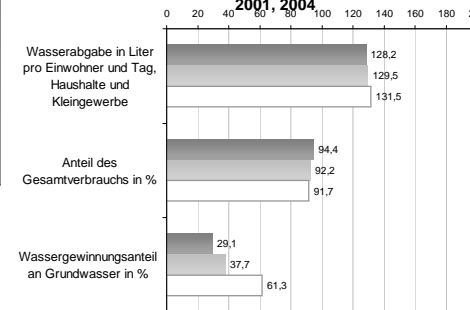
### Anteil der Schülerinnen nach Schulformen



### Wertschöpfungsanteile nach Wirtschaftsbereichen



### Wasserabgabe und Wassergewinnung 1998, 2001, 2004



### Anteil der Ausländer/innen nach Schulformen

