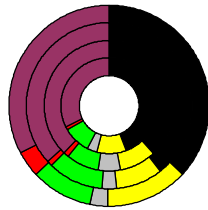


Wahlergebnisse:

Anteile an den gültigen Stimmen

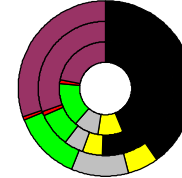


Bundestagswahlen: 1994, 1998, 2002, 2005

- CDU/CSU
- FDP
- Sonstige
- Grüne
- PDS
- SPD

Wahlbeteiligung
in %:

81,3
82,4
85,5
83,4



Europawahlen: 1994, 1999, 2004

- CDU/CSU
- FDP
- Sonstige
- Grüne
- PDS
- SPD

Wahlbeteiligung:
in %:

41,4
40,7
55,7

Landtagswahlen:
Wahlbeteiligung:
in %:

65,6 2009-01
68,5 2008-01
68,1 2003-02



Rheingau-Taunus-Kreis

Wert 2007

Fläche in km² 811,5
Flächenanteil in ‰ 2,27

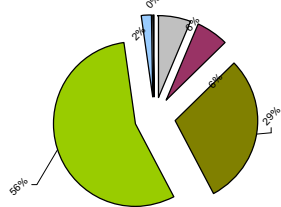
Bevölkerung 184.152
Bevölkerungsanteil in ‰ 2,24
Ausländerquote 8,9%

Bevölkerungsdichte (Einwohner pro km²) 22,7



Bodennutzung 2004

- Siedlung und Gewerbe
- Verkehr
- Landwirtschaft
- Wald
- Wasser
- Rest



m	w
90.201	93.951
1.102	2.741
1.040	2.545
981	2.342
873	2.133
844	2.080

5.662	9.214
5.178	8.937
4.434	8.481
3.840	8.169
3.368	7.503

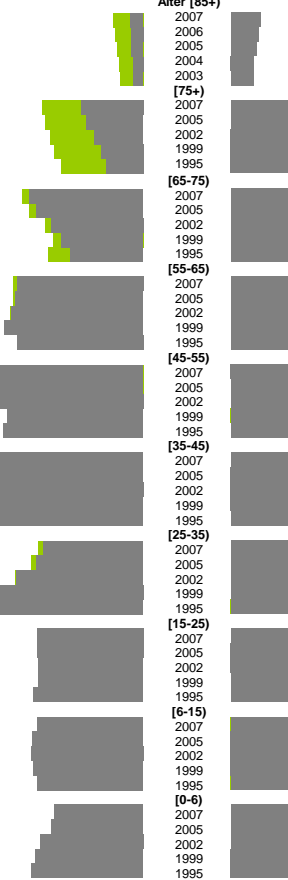
10.415	11.069
9.788	10.370
8.464	8.933
7.498	8.275
6.672	8.673

11.567	11.939
11.707	11.874
12.133	12.172
12.756	12.545
11.577	11.254

14.289	14.374
13.650	13.873
13.253	13.374
12.474	12.445
12.826	12.441

15.787	15.631
16.738	16.390
16.859	16.364
15.779	15.355
14.270	13.915

Bevölkerungsentwicklung



m	w
1,4%	1,3%
1,4%	1,3%
1,3%	1,1%
1,4%	1,3%
1,0%	1,0%

0,9%	1,0%
1,2%	1,2%
1,4%	1,1%
1,3%	1,1%
1,4%	1,4%

Zuzüge	Fortzüge
2,9%	2,9%
3,1%	3,1%
3,5%	3,2%
3,8%	3,6%
3,8%	3,5%

11,5%	11,3%
11,2%	12,1%
11,5%	10,5%
11,8%	10,8%
11,1%	9,7%

3,1%	3,1%
3,5%	3,2%
4,1%	3,6%
4,3%	3,8%
4,5%	3,8%

Zuzüge	Fortzüge
117%	180%
110%	181%
116%	177%
1	1
75%	220%
80%	221%
71%	215%
1	1
105%	195%
101%	186%
97%	189%

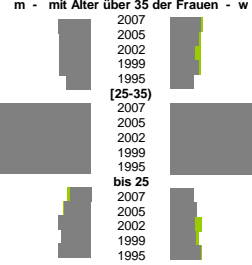
9,160	9,596
9,798	10,204
11,642	11,724
14,082	13,403
16,567	15,454

m	w
7,9%	7,0%
7,9%	7,8%
8,5%	8,2%
9,1%	8,6%
10,5%	9,4%

1,9%	1,1%
2,0%	1,1%
2,3%	1,2%
2,8%	1,5%
3,4%	2,0%

1,2%	0,4%
1,2%	0,7%
1,1%	0,7%
1,3%	0,6%
1,5%	0,8%

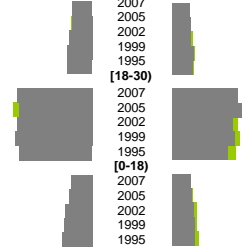
Geburten



m	w
5,8%	6,5%
7,3%	7,9%
7,3%	6,3%
5,1%	4,8%
6,6%	6,0%

8,2%	7,3%
8,3%	7,7%
7,8%	6,5%
15,4%	12,0%
16,3%	10,6%

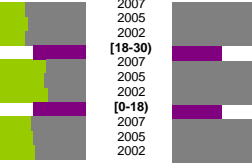
Wanderungen über die Kreisgrenzen relativ zur Bevölkerung mit Alter über 30



32,5%	38,6%
33,2%	36,3%
39,4%	32,3%
31,1%	28,4%
32,4%	27,1%

7,5%	5,9%
8,0%	6,6%
8,6%	5,4%
7,9%	5,1%
8,4%	5,2%

Quoten m/w mit Alter über 30



Teilzeit	w
0,4%	9,6%
0,6%	14,7%
0,7%	15,1%
0,3%	12,2%

Schwerbehindert

1,3%	1,3%
3,1%	1,9%
4,0%	2,5%
4,5%	2,6%

Langzeitarbeitslos

3,4%	6,3%
18,6%	13,4%
18,2%	15,6%
21,1%	16,4%

Ausländer

10,4%	11,9%
10,5%	10,9%
11,8%	6,6%
12,8%	7,4%
13,0%	6,7%

insgesamt

140,4%	129,7%
194,2%	200,8%
232,2%	223,0%
201,1%	192,1%

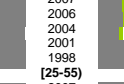
aus, in Erwerbstätigkeit

74,5%	57,0%
94,6%	89,0%
108,0%	96,1%
89,1%	79,5%

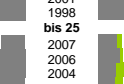
Arbeitslose



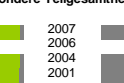
Altersverteilung



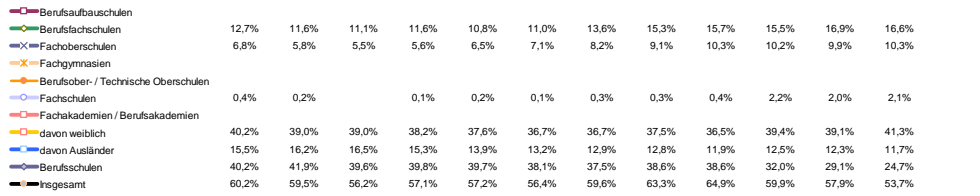
Besondere Teilsamtheiten



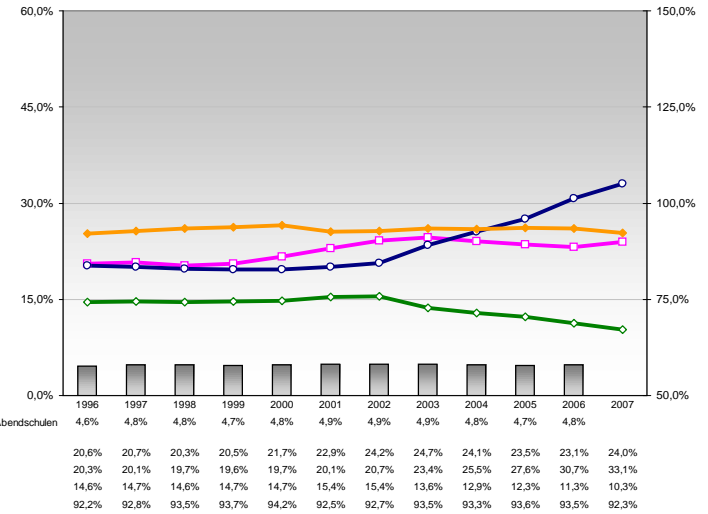
Fluktuation der Arbeitslosigkeit



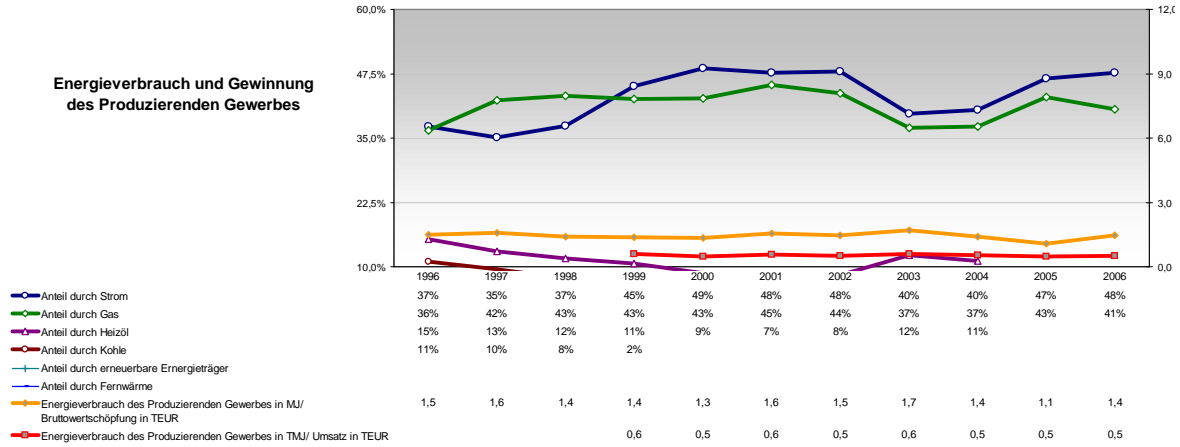
Berufs- und Fachschüler/innen in % der Bevölkerung des Alters 18-20 und Frauen- sowie Ausländeranteil



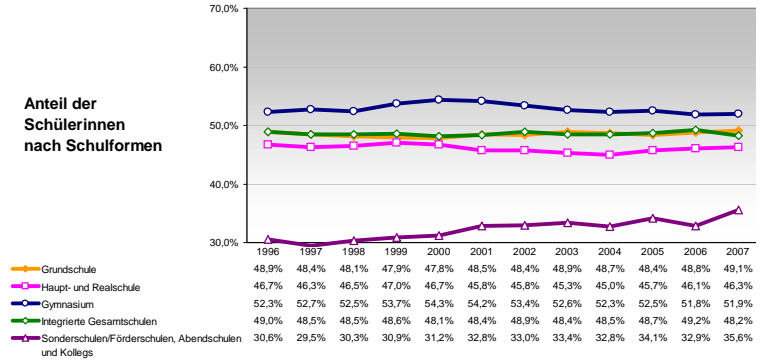
Schüler/innen nach Schulformen relativ zur Bevölkerung der Altersgruppe



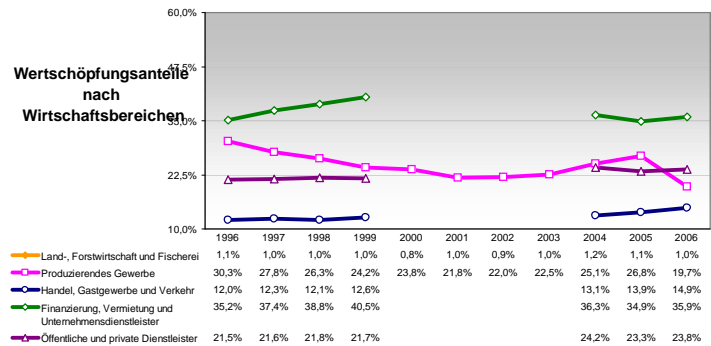
Energieverbrauch und Gewinnung des Produzierenden Gewerbes



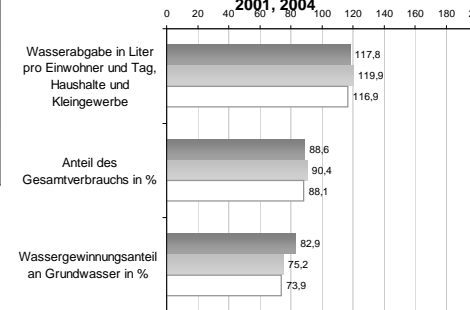
Anteil der Schülerinnen nach Schulformen



Wertschöpfungsanteile nach Wirtschaftsbereichen



Wasserabgabe und Wassergewinnung 1998, 2001, 2004



Anteil der Ausländer/innen nach Schulformen

