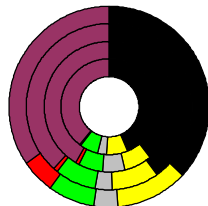


### Wahlergebnisse:

Anteile an den gültigen Stimmen

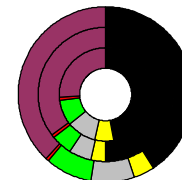


### Bundestagswahlen: 1994, 1998, 2002, 2005

- CDU/CSU
- FDP
- Sonstige
- Grüne
- PDS
- SPD

Wahlbeteiligung  
in %:

78,7  
80,0  
83,9  
82,3



### Europawahlen: 1994, 1999, 2004

- CDU/CSU
- FDP
- Sonstige
- Grüne
- PDS
- SPD

Wahlbeteiligung:  
in %:

58,3  
63,8  
74,3

### Landtagswahlen: Wahlbeteiligung: in %:

58,2 2006-03  
62,1 2001-03  
70,8 1996-03



### Rheinland-Pfalz

Fläche in km<sup>2</sup> 19.853,2  
Flächenanteil in % 55,59

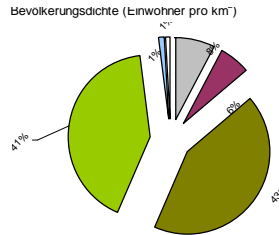
Bevölkerung 4.045.643  
Bevölkerungsanteil in % 49,21  
Ausländerquote 7,7%

Bevölkerungsdichte (Einwohner pro km<sup>2</sup>) 20,4

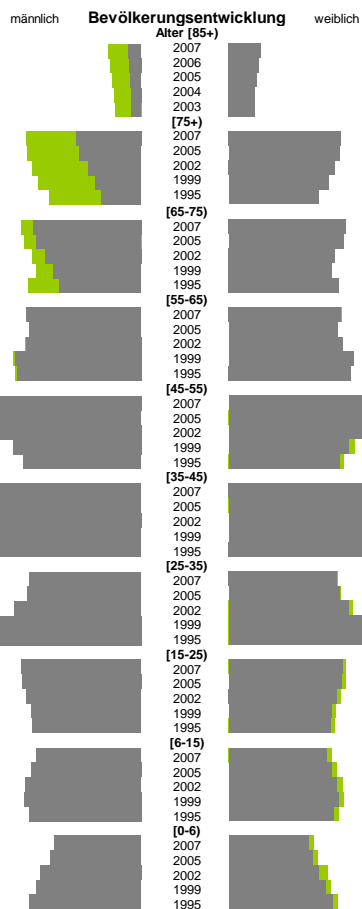


### Bodennutzung 2004

- Siedlung und Gewerbe
- Verkehr
- Landwirtschaft
- Wald
- Wasser
- Rest

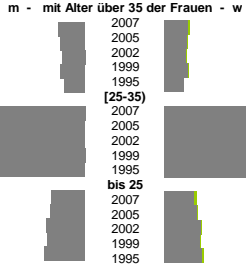


m	w
1.984.688	2.060.955
24.749	65.119
22.796	61.273
20.746	57.071
18.876	53.476
17.968	52.408
131.620	230.415
123.082	227.916
105.599	218.970
90.974	206.229
79.123	184.757
217.492	241.106
211.933	235.685
193.293	218.852
177.100	212.213
164.617	226.797
231.675	230.227
224.747	224.570
231.776	234.272
254.098	256.963
250.653	252.641
319.291	310.810
307.143	298.365
290.481	279.692
258.169	246.754
238.038	227.567
324.188	312.247
344.815	328.952
351.426	333.844
338.934	320.253
310.371	292.582
224.184	223.254
229.273	227.765
255.615	247.066
296.886	280.042
344.385	319.647
241.148	233.890
240.011	231.896
231.028	223.151
220.547	210.862
219.084	209.368
190.816	181.072
199.456	190.068
208.975	199.776
212.730	202.587
203.250	192.890
104.274	97.934
109.788	103.378
122.138	110.773
125.823	119.609
134.380	127.769

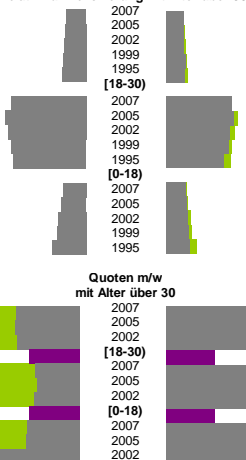


m	w
1,1%	1,1%
1,1%	1,0%
1,0%	0,9%
1,1%	1,0%
0,9%	0,8%
4,4%	4,2%
4,3%	4,1%
4,3%	4,1%
4,5%	4,3%
4,4%	4,2%
1,4%	1,3%
1,5%	1,4%
1,7%	1,6%
1,6%	1,6%
1,8%	1,7%
Zuzüge	Fortzüge
2,9%	2,9%
3,1%	3,0%
3,3%	3,1%
3,4%	3,3%
3,6%	3,1%
11,5%	11,5%
12,3%	11,7%
11,9%	11,0%
11,4%	10,9%
11,1%	10,0%
3,5%	3,4%
3,7%	3,5%
4,2%	3,6%
4,4%	3,8%
5,2%	3,9%
Zuzüge	Fortzüge
125%	177%
126%	174%
123%	174%
1	1
86%	215%
84%	212%
89%	208%
1	1
104%	196%
104%	196%
158%	175%
m	w
8,1%	7,3%
8,2%	7,6%
8,9%	7,7%
9,8%	8,1%
11,2%	8,7%
2,3%	1,2%
2,5%	1,3%
2,8%	1,5%
3,1%	1,6%
3,3%	1,8%
1,2%	0,7%
1,4%	0,7%
1,4%	0,6%
1,5%	0,7%
1,8%	0,7%

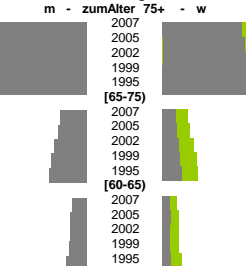
### Geburten m - mit Alter über 35 der Frauen - w



### Wanderungen über die Kreisgrenzen relativ zur Bevölkerung mit Alter über 30



### Sterbehäufigkeiten m - zum Alter 75+ - w

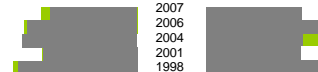


m	w
6,9%	7,7%
8,8%	9,1%
9,2%	7,8%
7,6%	7,6%
9,6%	10,0%
6,4%	5,9%
6,2%	5,6%
6,0%	4,3%
10,5%	8,4%
14,0%	8,6%
35,1%	37,6%
36,2%	35,3%
41,6%	32,2%
34,0%	30,8%
33,1%	28,5%
8,2%	6,9%
9,3%	7,4%
9,7%	6,2%
9,6%	6,7%
9,2%	6,6%

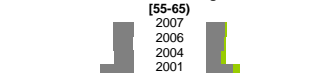
m	w
1,1%	17,3%
0,6%	12,9%
0,5%	14,5%
0,3%	11,5%
3,1%	1,9%
2,8%	1,5%
3,7%	2,0%
4,1%	1,9%
18,0%	13,7%
16,3%	15,8%
19,8%	16,4%
7,5%	7,4%
7,8%	6,7%
8,4%	4,7%
8,3%	5,0%
8,4%	4,2%

insgesamt	2007	2006	2004	2001	1998
312,9%	243,7%				
235,8%	212,7%				
211,4%	183,5%				
193,4%	165,5%				
130,2%	74,6%				
109,8%	81,3%				
103,9%	74,3%				
90,1%	62,4%				

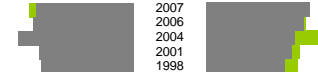
### Arbeitslose



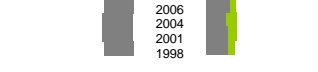
### Altersverteilung [55-65]



### [25-55]



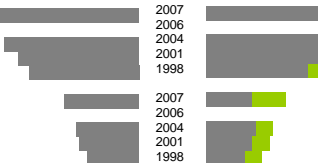
### bis 25



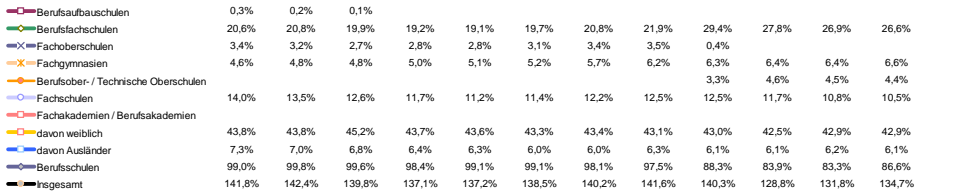
### Besondere Teilgesamtheiten



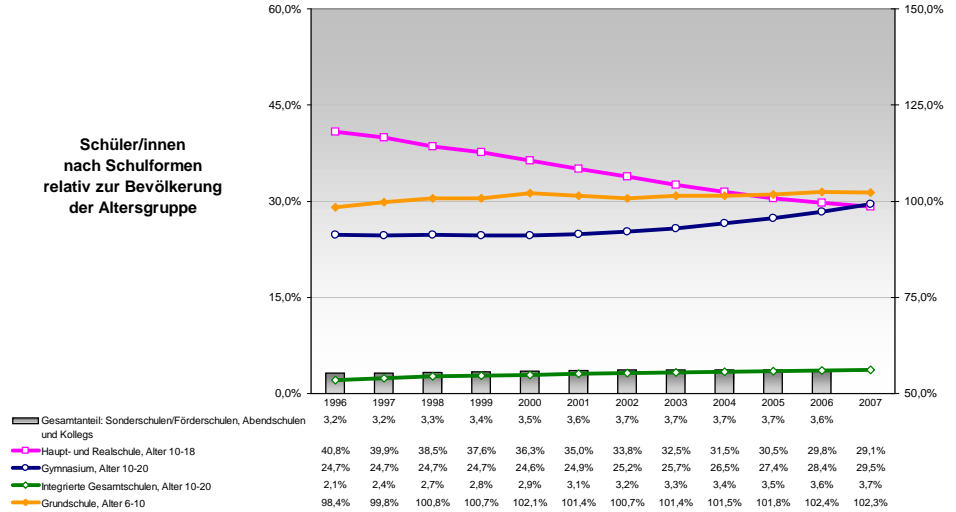
### Fluktuation der Arbeitslosigkeit



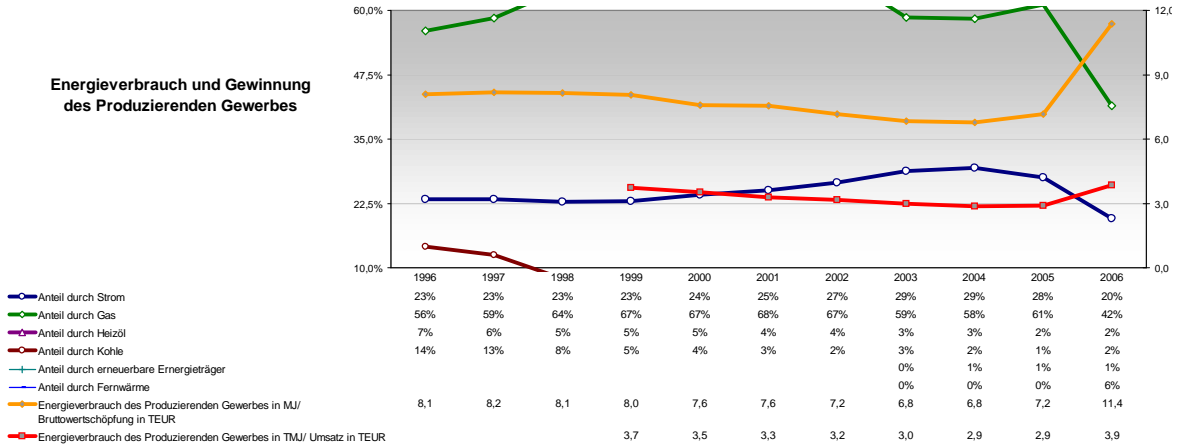
### Berufs- und Fachschüler/innen in % der Bevölkerung des Alters 18-20 und Frauen- sowie Ausländeranteil



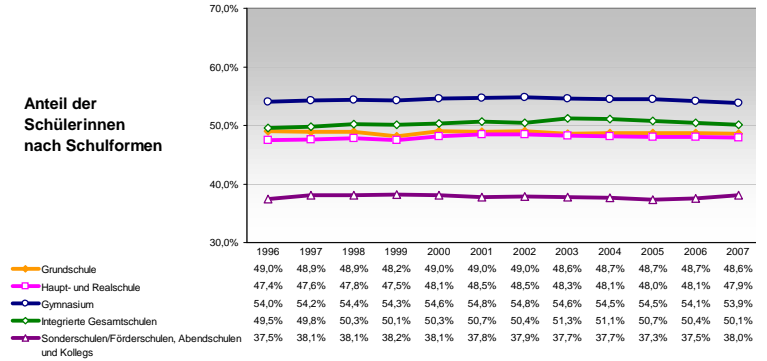
### Schüler/innen nach Schulformen relativ zur Bevölkerung der Altersgruppe



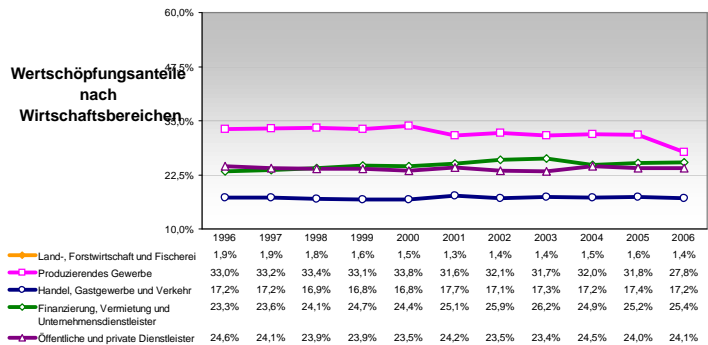
### Energieverbrauch und Gewinnung des Produzierenden Gewerbes



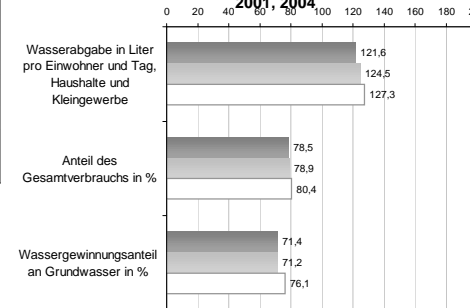
### Anteil der Schülerinnen nach Schulformen



### Wertschöpfungsanteile nach Wirtschaftsbereichen



### Wasserabgabe und Wassergewinnung 1998, 2001, 2004



### Anteil der Ausländer/innen nach Schulformen

