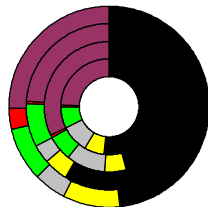


### Wahlergebnisse:

Anteile an den gültigen Stimmen

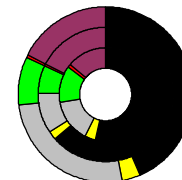


### Bundestagswahlen: 1994, 1998, 2002, 2005

- CDU/CSU
- FDP
- Sonstige
- Grüne
- PDS
- SPD

Wahlbeteiligung  
in %:

72,2
75,9
73,3
70,8



### Europawahlen: 1994, 1999, 2004

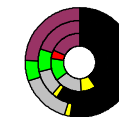
- CDU/CSU
- FDP
- Sonstige
- Grüne
- PDS
- SPD

Wahlbeteiligung:  
in %:

37,4
39,1
52,8

### Landtagswahlen: Wahlbeteiligung: in %:

52,1	2008-09
51,7	2003-09
62,4	1998-09



### Rosenheim, Kreisfreie Stadt

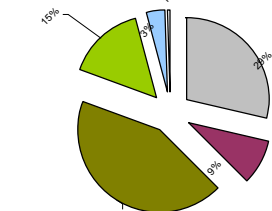
Wert 2007

Fläche in km <sup>2</sup>	37,2
Flächenanteil in %	0,10
Bevölkerung	60.674
Bevölkerungsanteil in %	0,74
Ausländerquote	15,9%
Bevölkerungsdichte (Einwohner pro km <sup>2</sup> )	163,0



### Bodennutzung 2004

- Siedlung und Gewerbe
- Verkehr
- Landwirtschaft
- Wald
- Wasser
- Rest



m	w
29.629	31.045
396	1.090
373	1.037
350	991
326	915
316	884
1.790	3.353
1.687	3.383
1.483	3.385
1.432	3.308
1.362	3.118
3.064	3.558
2.804	3.308
2.445	2.915
2.145	2.816
2.043	3.152
3.492	3.815
3.891	3.871
3.856	3.946
3.884	3.963
3.406	3.536
4.337	4.149
3.903	4.031
3.823	3.988
3.677	3.857
4.092	3.991
5.069	4.650
5.455	4.813
5.359	4.807
4.965	4.337
4.165	3.993
4.194	4.127
4.228	4.065
4.607	4.168
5.046	4.492
6.112	5.171
3.495	3.337
3.374	3.338
3.378	3.315
3.286	3.289
3.261	3.190
2.530	2.436
2.520	2.427
2.582	2.415
2.574	2.354
2.473	2.327
1.658	1.620
1.723	1.605
1.685	1.663
1.677	1.619
1.865	1.663

### Bevölkerungsentwicklung



m	w
1,1%	1,3%
1,0%	1,1%
1,0%	1,0%
1,1%	1,0%
1,0%	1,1%
4,1%	4,4%
4,2%	4,5%
3,9%	3,8%
4,0%	4,2%
4,5%	3,6%
1,3%	1,9%
1,9%	1,6%
2,3%	2,1%
2,0%	1,9%
1,9%	1,7%

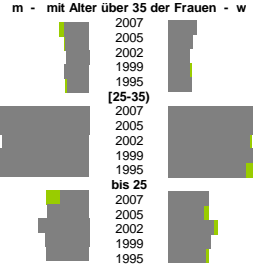
m	w
29.629	31.045
396	1.090
373	1.037
350	991
326	915
316	884
1.790	3.353
1.687	3.383
1.483	3.385
1.432	3.308
1.362	3.118
3.064	3.558
2.804	3.308
2.445	2.915
2.145	2.816
2.043	3.152
3.492	3.815
3.891	3.871
3.856	3.946
3.884	3.963
3.406	3.536
4.337	4.149
3.903	4.031
3.823	3.988
3.677	3.857
4.092	3.991
5.069	4.650
5.455	4.813
5.359	4.807
4.965	4.337
4.165	3.993
4.194	4.127
4.228	4.065
4.607	4.168
5.046	4.492
6.112	5.171
3.495	3.337
3.374	3.338
3.378	3.315
3.286	3.289
3.261	3.190
2.530	2.436
2.520	2.427
2.582	2.415
2.574	2.354
2.473	2.327
1.658	1.620
1.723	1.605
1.685	1.663
1.677	1.619
1.865	1.663

Zuzüge	Fortzüge
4,3%	4,6%
4,2%	4,6%
4,7%	4,4%
4,9%	5,4%
4,8%	4,8%
19,4%	15,7%
18,3%	15,4%
19,6%	16,0%
21,2%	16,6%
19,1%	17,0%
5,0%	5,0%
4,9%	5,2%
6,2%	5,1%
7,0%	6,4%
7,0%	6,0%

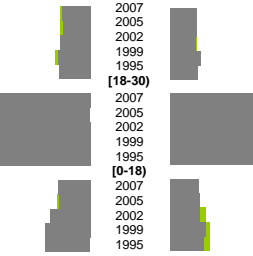
Zuzüge	Fortzüge
127%	182%
122%	177%
124%	180%
1	1
102%	197%
92%	222%
108%	209%
1	1
103%	186%
105%	197%
96%	200%

m	w
6,7%	6,3%
6,3%	6,2%
10,2%	6,9%
8,7%	7,4%
9,7%	7,1%
2,0%	0,9%
2,4%	0,9%
2,3%	1,5%
2,2%	1,3%
3,4%	1,8%
1,7%	0,6%
1,3%	0,6%
1,8%	0,3%
1,5%	0,8%
1,4%	0,5%

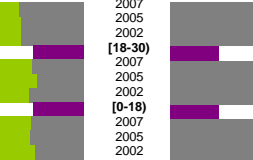
### Geburten



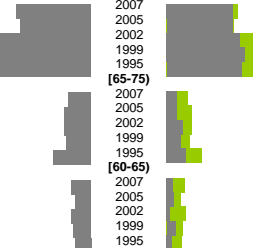
### Wanderungen über die Kreisgrenzen relativ zur Bevölkerung mit Alter über 30



### Quoten m/w mit Alter über 30



### Sterbehäufigkeiten



m	w
8,4%	8,2%
10,4%	9,5%
10,3%	8,0%
7,0%	5,8%
9,8%	7,7%

m	w
7,7%	7,4%
8,7%	8,0%
7,6%	6,8%
11,7%	7,9%
12,7%	10,3%

m	w
35,7%	35,3%
35,5%	32,7%
40,5%	30,0%
33,8%	29,6%
37,3%	25,2%

m	w
7,5%	6,4%
8,5%	6,6%
8,9%	6,1%
10,4%	6,6%
8,9%	5,7%

m	w
1,5%	16,8%
1,3%	15,5%
0,8%	11,3%
0,5%	12,7%
0,3%	9,4%

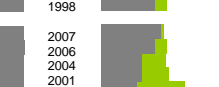
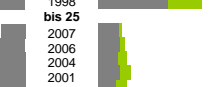
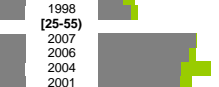
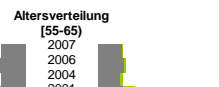
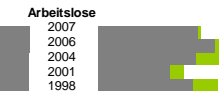
Schwerbehindert	m	w
3,4%	2,4%	
3,1%	2,1%	
2,1%	1,5%	
2,4%	2,1%	
2,7%	2,3%	

Langzeitarbeitslos	m	w
17,0%	19,2%	
19,9%	18,6%	
14,9%	11,4%	
9,5%	9,3%	
15,7%	12,6%	

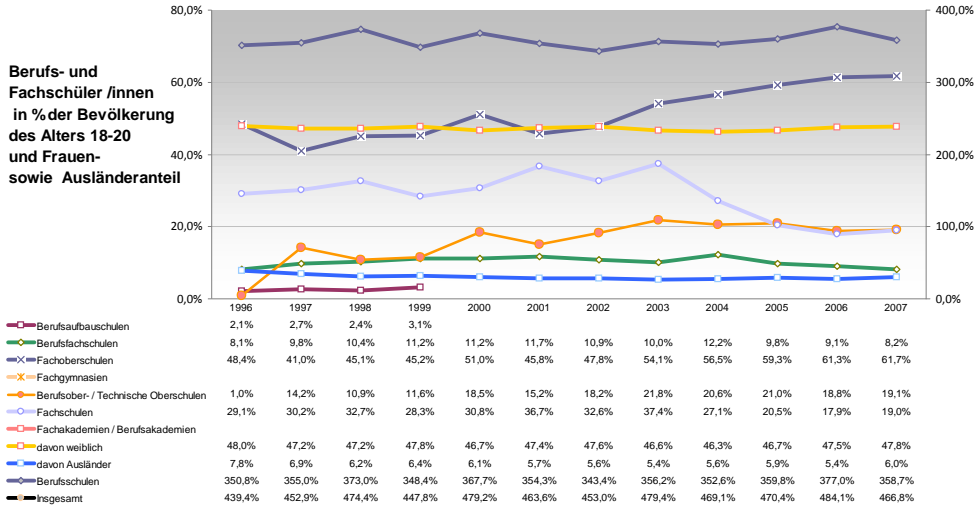
Ausländer	m	w
15,0%	14,1%	
15,5%	12,7%	
15,3%	9,6%	
16,1%	9,6%	
20,0%	8,4%	

insgesamt	m	w
288,9%	228,3%	
218,8%	185,6%	
246,5%	216,5%	
260,5%	233,4%	
232,1%	195,1%	

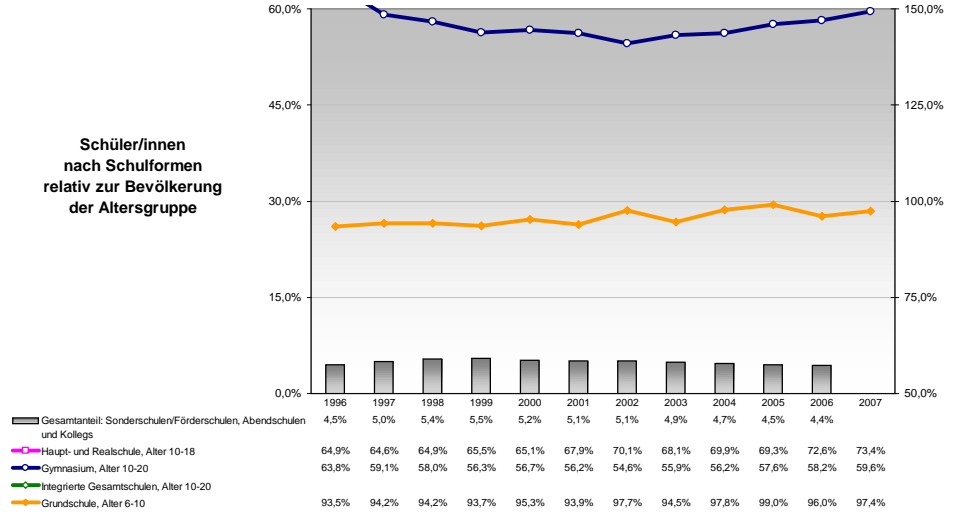
aus, in Erwerbstätigkeit	m	w
139,5%	91,2%	
109,8%	68,6%	
133,1%	100,1%	
151,8%	120,3%	
118,0%	92,1%	



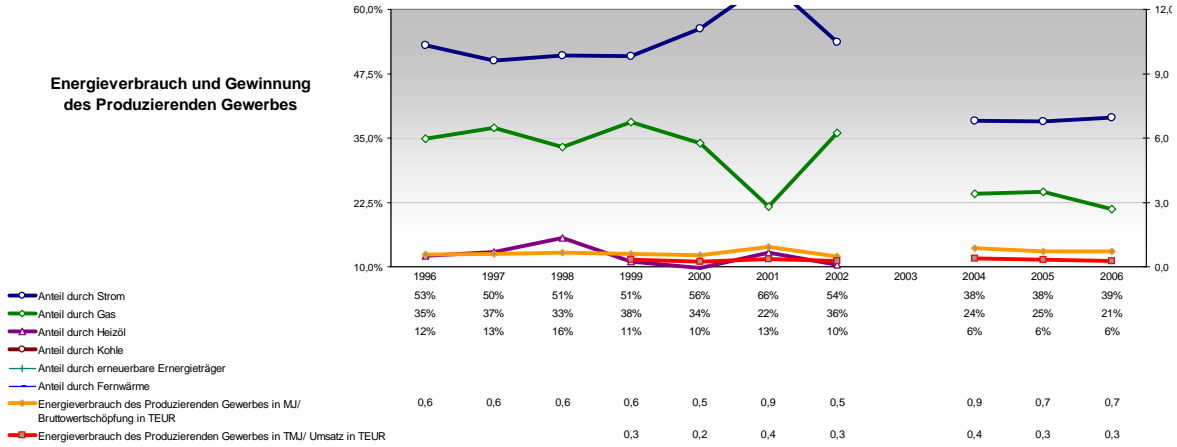
**Berufs- und Fachschüler /innen in % der Bevölkerung des Alters 18-20 und Frauen- sowie Ausländeranteil**



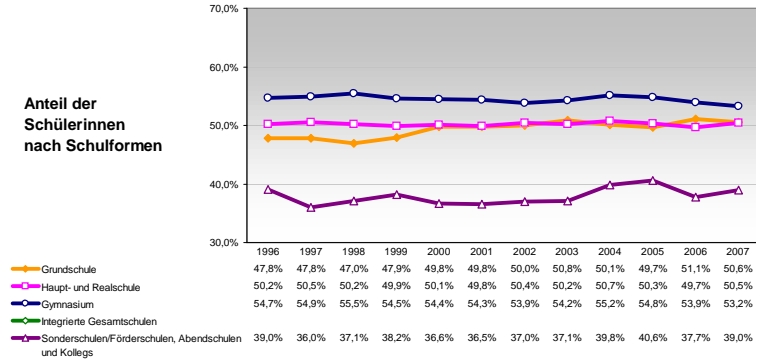
**Schüler/innen nach Schulformen relativ zur Bevölkerung der Altersgruppe**



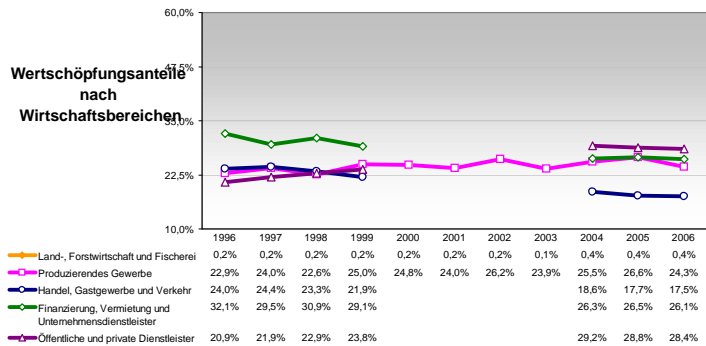
**Energieverbrauch und Gewinnung des Produzierenden Gewerbes**



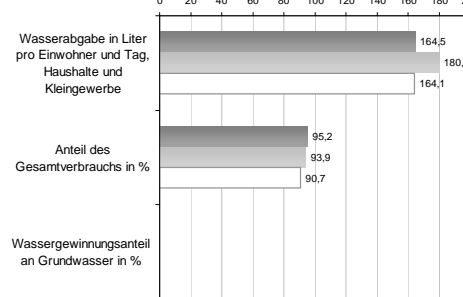
**Anteil der Schülerinnen nach Schulformen**



**Wertschöpfungsanteile nach Wirtschaftsbereichen**



**Wasserabgabe und Wassergewinnung 1998, 2001, 2004**



**Anteil der Ausländer/innen nach Schulformen**

