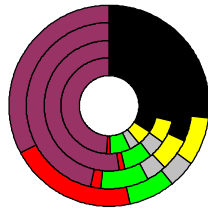
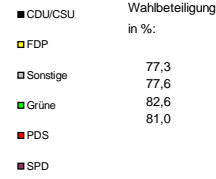


Wahlergebnisse:

Anteile an den gültigen Stimmen

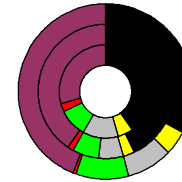


Bundestagswahlen: 1994, 1998, 2002, 2005

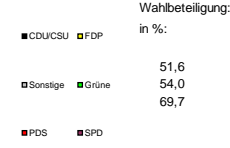


Wahlbeteiligung
in %:

77,3
77,6
82,6
81,0



Europawahlen: 1994, 1999, 2004



Wahlbeteiligung:
in %:

51,6
54,0
69,7

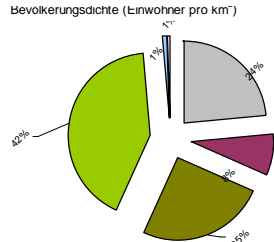
Saarbrücken, Stadtverband

Wert 2007

Fläche in km ²	410,6
Flächenanteil in %	1,15
Bevölkerung	336.826
Bevölkerungsanteil in %	4,10
Ausländerquote	11,0%
Bevölkerungsdichte (Einwohner pro km ²)	82,0

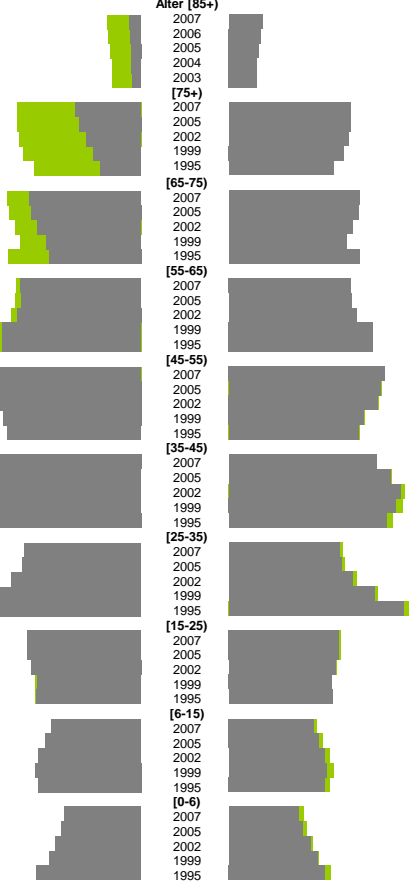


Bodennutzung 2004



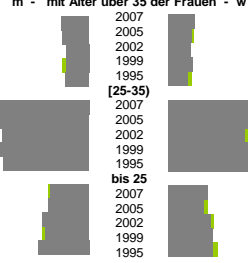
m	w
162.069	174.757
1.870	5.673
1.754	5.393
1.572	5.033
1.476	4.798
1.407	4.727
11.026	20.876
10.376	20.834
9.110	20.544
7.942	19.779
6.794	17.960
18.736	22.443
18.489	22.154
17.391	21.175
15.836	20.234
15.419	22.391
20.273	21.015
20.123	21.058
20.837	21.841
23.386	24.730
23.333	24.743
26.770	26.879
26.244	26.082
25.770	25.571
23.268	23.140
22.487	22.258
25.383	25.427
27.942	27.670
30.286	29.435
29.839	28.712
28.144	27.062
19.518	18.992
19.886	19.280
21.869	21.236
25.522	24.942
31.430	30.004
19.121	18.831
19.104	18.898
18.488	18.372
17.347	17.701
17.507	17.736
13.533	13.167
14.407	13.892
15.462	14.752
16.061	15.097
15.518	14.784
7.709	7.127
7.947	7.554
8.603	8.360
9.227	9.053
10.496	9.882

Bevölkerungsentwicklung



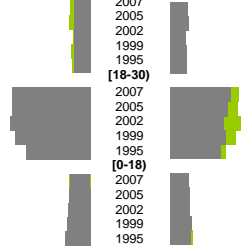
m	w
1,1%	1,0%
1,0%	0,9%
0,9%	0,9%
0,9%	1,0%
0,9%	0,8%
3,6%	3,4%
3,8%	3,7%
3,4%	3,1%
3,6%	3,6%
3,4%	3,3%
1,5%	1,6%
1,6%	1,4%
1,8%	1,7%
1,7%	1,8%
2,0%	1,8%
Zuzüge	Fortzüge
2,1%	2,7%
2,1%	2,8%
2,1%	2,3%
2,2%	2,5%
2,2%	2,4%
10,7%	9,3%
10,6%	9,0%
10,9%	8,3%
10,2%	8,5%
8,7%	7,8%
2,6%	2,9%
2,6%	2,9%
3,0%	2,9%
3,1%	3,2%
3,4%	3,1%
Zuzüge	Fortzüge
129%	173%
132%	172%
125%	180%
1	1
89%	218%
86%	214%
93%	218%
1	1
111%	190%
98%	200%
112%	191%
m	w
8,7%	7,7%
9,0%	7,8%
9,1%	8,1%
10,3%	8,6%
12,0%	8,9%
2,9%	1,4%
2,6%	1,6%
3,5%	1,7%
3,4%	2,1%
4,5%	2,1%
1,7%	0,9%
1,8%	1,0%
1,7%	0,9%
1,6%	0,8%
1,9%	1,1%

Geburten



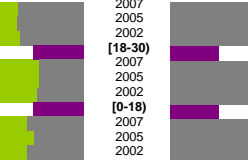
m	w
12,4%	12,9%
14,2%	13,9%
14,0%	10,5%
13,8%	11,4%
16,7%	14,1%
6,0%	5,5%
6,2%	5,3%
6,5%	4,3%
9,9%	6,3%
14,6%	6,4%

Wanderungen über die Kreisgrenzen relativ zur Bevölkerung mit Alter über 30



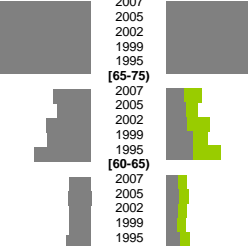
m	w
39,8%	38,0%
39,6%	35,2%
46,4%	29,7%
41,9%	28,9%
39,8%	26,6%
6,1%	4,6%
7,8%	5,8%
8,1%	4,9%
8,0%	5,1%
7,8%	4,8%

Quoten m/w mit Alter über 30



m	w
1,9%	17,7%
1,6%	16,9%
0,7%	9,8%
0,6%	10,0%
0,4%	8,0%
3,8%	2,4%
3,3%	2,1%
3,4%	1,7%
3,9%	2,0%
4,8%	1,9%
20,2%	21,6%
19,2%	17,5%
26,2%	15,4%
26,9%	18,0%
30,3%	17,0%
9,0%	9,1%
9,1%	8,2%
9,8%	5,7%
10,0%	5,4%
9,5%	4,1%

Sterbehäufigkeiten m - zum Alter 75+ - w



insgesamt	aus, in Erwerbstätigkeit
226,8%	184,6%
210,1%	177,3%
192,6%	188,8%
144,7%	139,4%
128,6%	139,9%
84,3%	50,0%
87,7%	53,6%
75,3%	62,0%
62,7%	50,9%
53,0%	47,7%

Landtagswahlen:
Wahlbeteiligung:
in %:

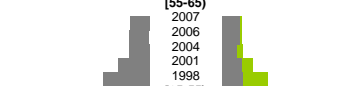
53,7
65,9
81,0



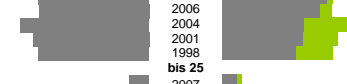
Arbeitslose



Altersverteilung [55-65]



[25-55]



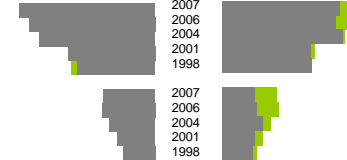
bis 25



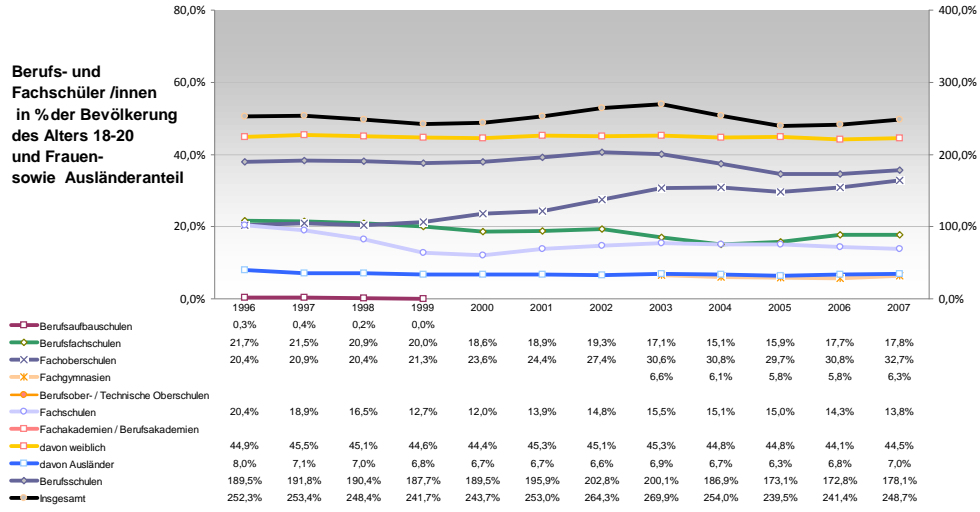
Besondere Teilergebnisse



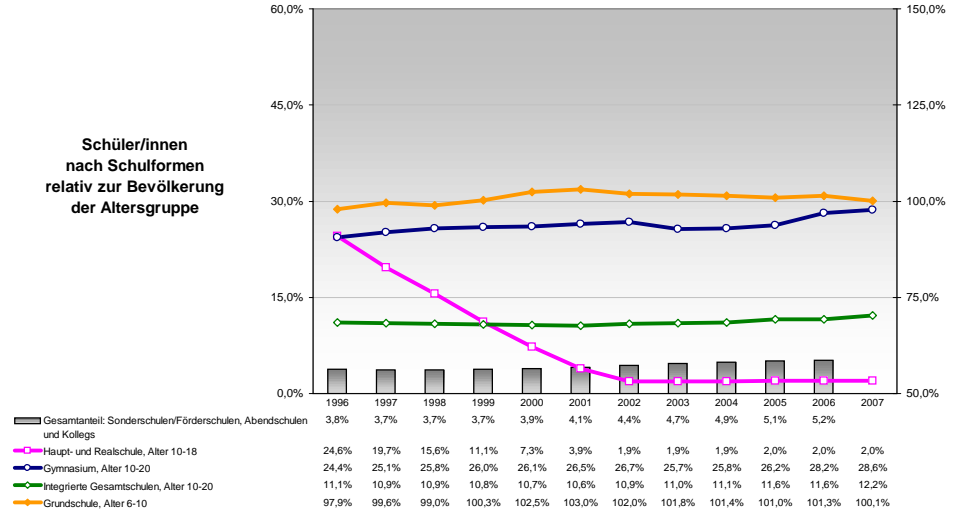
Fluktuation der Arbeitslosigkeit



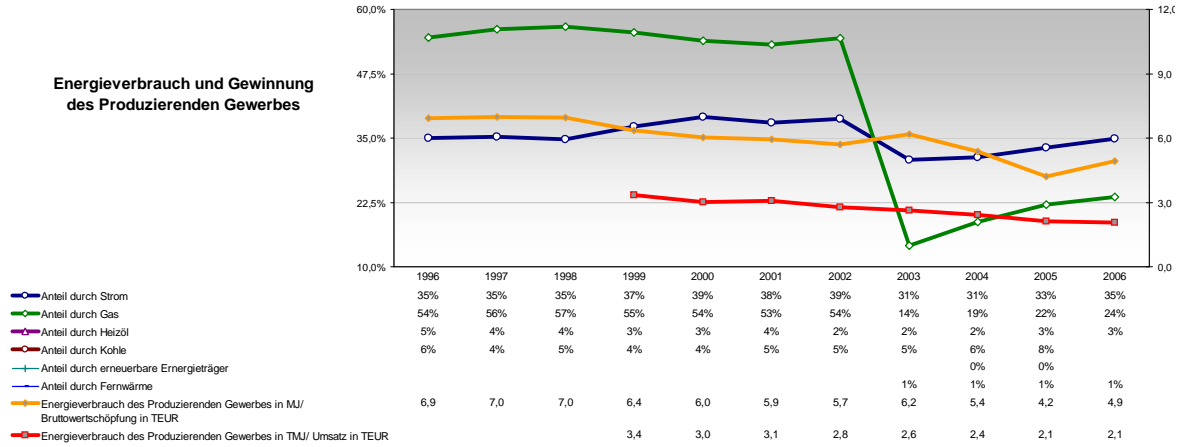
Berufs- und Fachschüler/innen in % der Bevölkerung des Alters 18-20 und Frauen- sowie Ausländeranteil



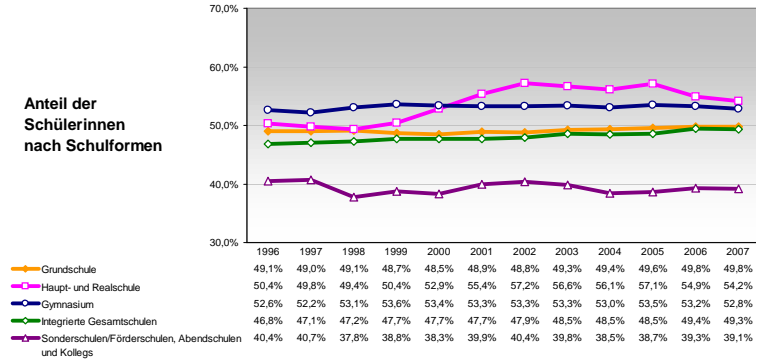
Schüler/innen nach Schulformen relativ zur Bevölkerung der Altersgruppe



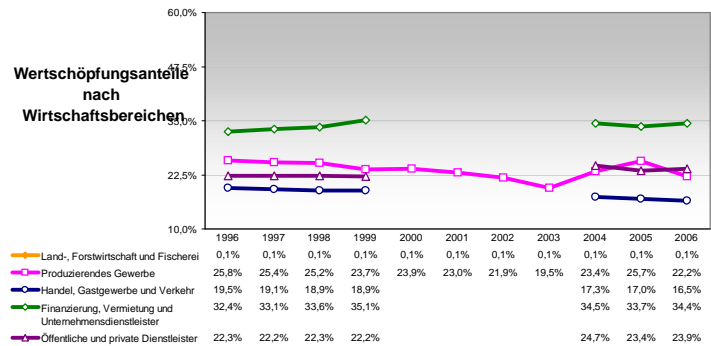
Energieverbrauch und Gewinnung des Produzierenden Gewerbes



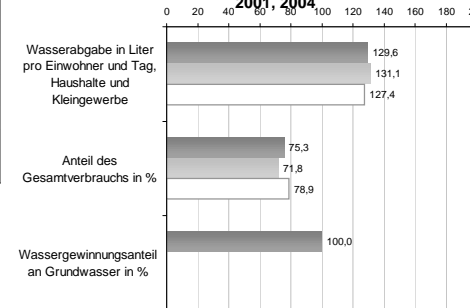
Anteil der Schülerinnen nach Schulformen



Wertschöpfungsanteile nach Wirtschaftsbereichen



Wasserabgabe und Wassergewinnung 1998, 2001, 2004



Anteil der Ausländer/innen nach Schulformen

