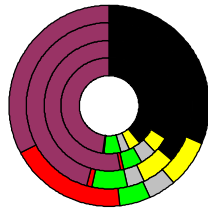


### Wahlergebnisse:

Anteile an den gültigen Stimmen

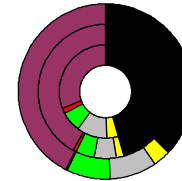


### Bundestagswahlen:

- CDU/CSU
- FDP
- Sonstige
- Grüne
- PDS
- SPD

Wahlbeteiligung  
in %:

- 80,0
- 80,5
- 85,6
- 84,3



### Europawahlen:

- CDU/CSU
- FDP
- Sonstige
- Grüne
- PDS
- SPD

Wahlbeteiligung:  
in %:

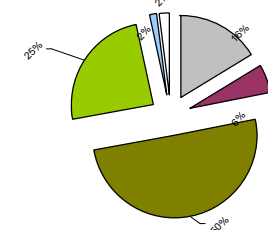
- 58,6
- 61,9
- 75,6

### Saarouis, Landkreis

Wert 2007

Fläche in km<sup>2</sup> 459,1  
 Flächenanteil in % 1,29  
 Bevölkerung 207.723  
 Bevölkerungsanteil in % 2,53  
 Ausländerquote 8,4%

Bevölkerungsdichte (Einwohner pro km<sup>2</sup>) 45,2



### Bodennutzung 2004

- Siedlung und Gewerbe
- Verkehr
- Landwirtschaft
- Wald
- Wasser
- Rest



	m	w
2007	1,0%	1,0%
2005	0,8%	0,8%
2002	1,0%	0,9%
1999	0,9%	1,0%
1995	0,7%	0,8%
2007	4,4%	4,0%
2005	3,8%	3,8%
2002	3,8%	3,5%
1999	4,1%	3,7%
1995	3,8%	4,0%

	m	w
2007	1,4%	1,3%
2005	1,4%	1,4%
2002	1,6%	1,5%
1999	1,5%	1,5%
1995	1,4%	1,5%

	Zuzüge	Fortzüge
2007	1,8%	1,8%
2005	1,8%	1,8%
2002	2,2%	1,9%
1999	2,3%	2,0%
1995	2,3%	2,2%

	m	w
2007	6,8%	7,6%
2005	6,4%	7,2%
2002	8,3%	7,5%
1999	8,6%	8,6%
1995	7,7%	7,4%

	m	w
2007	2,5%	2,5%
2005	2,8%	2,5%
2002	3,4%	2,7%
1999	4,1%	3,2%
1995	4,2%	3,7%

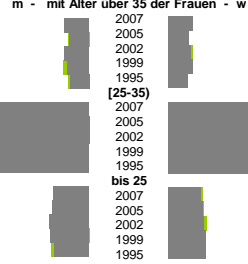
	Zuzüge	Fortzüge
2007	121%	177%
2005	129%	173%
2002	128%	175%
1999	1	1
1995	102%	202%
2007	97%	203%
2005	114%	188%
2002	1	1
1999	103%	195%
1995	92%	190%
2007	112%	184%

	m	w
2007	8,5%	7,4%
2005	8,8%	7,3%
2002	9,6%	8,1%
1999	10,9%	8,3%
1995	11,3%	9,4%

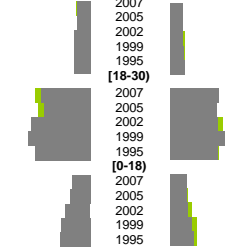
	m	w
2007	2,7%	1,5%
2005	2,9%	1,5%
2002	2,9%	1,8%
1999	3,4%	1,8%
1995	3,5%	2,1%

	m	w
2007	1,4%	0,9%
2005	1,7%	0,5%
2002	1,6%	0,8%
1999	1,6%	0,7%
1995	1,8%	0,8%

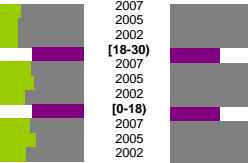
### Geburten



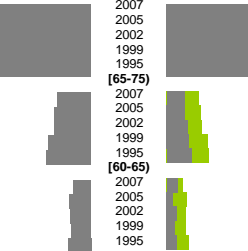
### Wanderungen über die Kreisgrenzen



### Quoten m/w mit Alter über 30



### Sterbehäufigkeiten



	m	w
2007	6,8%	8,7%
2005	8,7%	10,4%
2002	8,8%	8,1%
1999	9,2%	9,2%
1995	12,1%	12,4%

	m	w
2007	7,3%	6,0%
2005	7,4%	5,9%
2002	6,2%	4,1%
1999	12,1%	6,3%
1995	20,6%	6,7%

	m	w
2007	35,5%	41,2%
2005	37,0%	39,6%
2002	41,5%	31,8%
1999	34,7%	30,6%
1995	31,6%	27,3%

	m	w
2007	5,7%	4,3%
2005	5,7%	4,4%
2002	9,5%	6,9%
1999	9,7%	6,5%
1995	7,8%	5,9%

	m	w
2007	1,0%	1,0%
2005	0,9%	16,3%
2002	0,5%	11,5%
1999	0,4%	12,3%
1995	0,2%	9,7%

	m	w
2007	4,1%	2,1%
2005	4,1%	2,1%
2002	4,0%	1,8%
1999	5,1%	2,5%
1995	6,5%	2,1%

	m	w
2007	15,0%	20,8%
2005	16,3%	17,7%
2002	17,6%	12,9%
1999	20,2%	15,6%
1995	28,7%	16,2%

	m	w
2007	7,4%	7,2%
2005	7,7%	6,7%
2002	8,4%	4,2%
1999	8,2%	3,7%
1995	7,1%	2,8%

	insgesamt
2007	319,5%
2005	263,1%
2002	266,5%
1999	188,1%
1995	154,2%

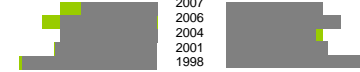
	aus, in	Erwerbstätigkeit
2007	133,9%	70,6%
2005	117,0%	63,9%
2002	117,3%	92,3%
1999	94,4%	70,8%
1995	73,6%	56,1%

Landtagswahlen:  
Wahlbeteiligung:  
in %:

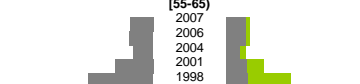
- 54,3 2004-10
- 69,7 1999-09
- 84,2 1994-10



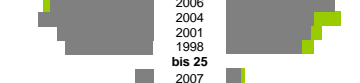
### Arbeitslose



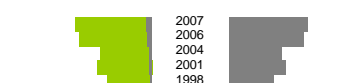
### Altersverteilung



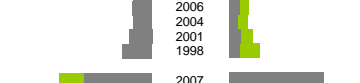
### Besondere Teilgesamtheiten



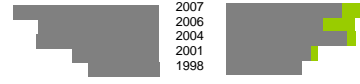
### Langzeitarbeitslos



### Ausländer

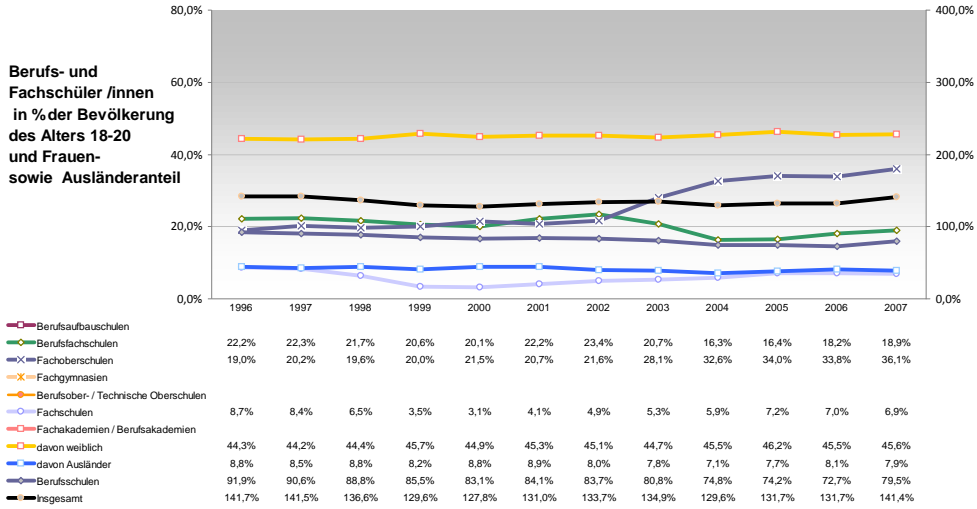


### Fluktuation der Arbeitslosigkeit

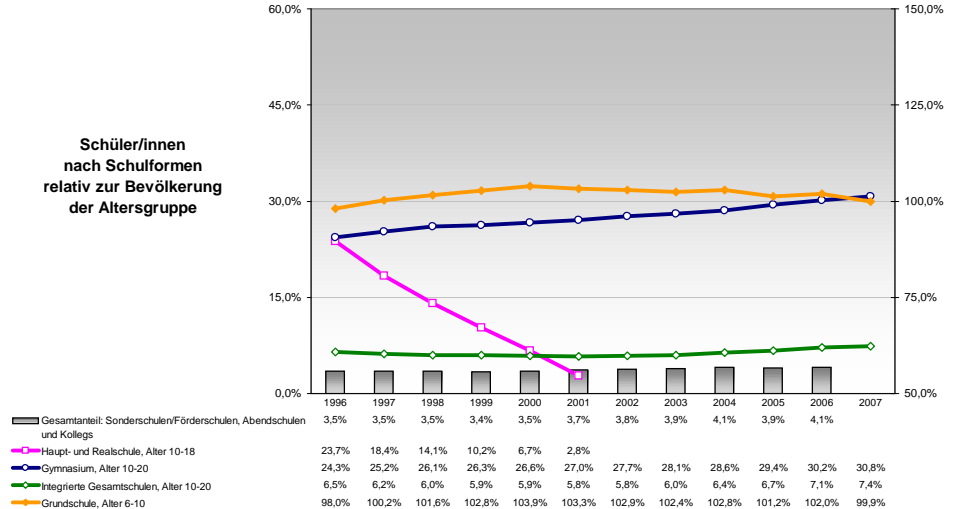


	m	w
2007	101.551	106.172
2005	1.012	2.993
2002	947	2.782
1999	849	2.642
1995	768	2.496
1990	725	2.472
2007	6.781	12.153
2005	6.208	11.762
2002	5.088	11.143
1999	4.390	10.399
1995	3.682	9.021
2007	11.743	13.792
2005	11.698	13.799
2002	10.912	12.780
1999	9.817	12.020
1995	8.982	12.491
2007	12.552	12.492
2005	12.058	12.123
2002	12.045	12.718
1999	13.910	14.832
1995	14.258	15.052
2007	17.342	17.099
2005	17.025	16.687
2002	16.566	15.632
1999	14.340	13.605
1995	13.112	12.521
2007	15.980	15.524
2005	17.321	16.692
2002	18.139	17.596
1999	17.908	17.510
1995	17.701	16.793
2007	11.330	10.589
2005	11.504	10.969
2002	12.622	12.031
1999	14.584	13.902
1995	18.265	16.722
2007	12.258	11.361
2005	12.464	11.513
2002	12.208	11.344
1999	11.785	10.727
1995	11.956	10.907
2007	8.884	8.750
2005	9.604	9.322
2002	10.378	9.938
1999	10.939	10.285
1995	10.991	10.162
2007	4.681	4.412
2005	4.893	4.701
2002	5.453	5.203
1999	5.880	5.726
1995	6.596	6.273

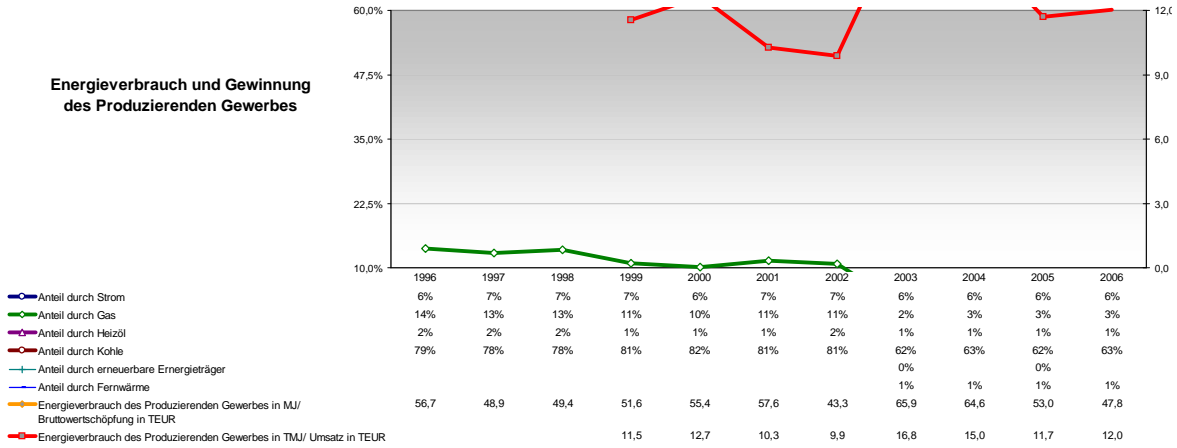
**Berufs- und  
Fachschüler /innen  
in % der Bevölkerung  
des Alters 18-20  
und Frauen-  
sowie Ausländeranteil**



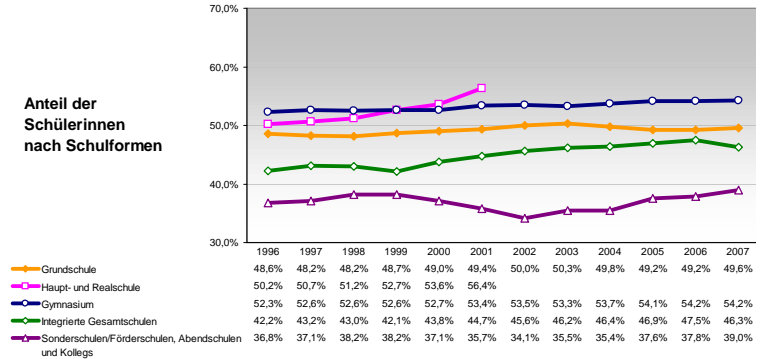
**Schüler/innen  
nach Schulformen  
relativ zur Bevölkerung  
der Altersgruppe**



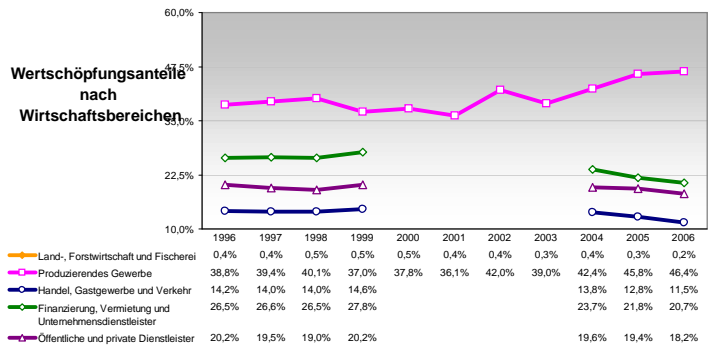
**Energieverbrauch und Gewinnung  
des Produzierenden Gewerbes**



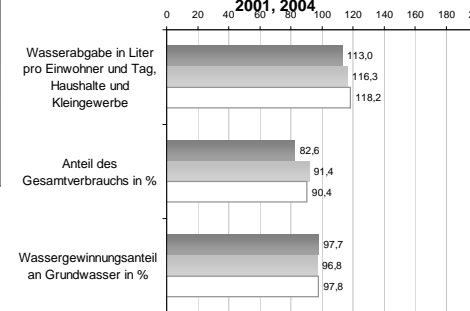
**Anteil der  
Schülerinnen  
nach Schulformen**



**Wertschöpfungsanteile  
nach  
Wirtschaftsbereichen**



**Wasserabgabe und Wassergewinnung 1998,  
2001, 2004**



**Anteil der  
Ausländer/innen  
nach Schulformen**

