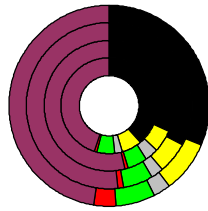


Wahlergebnisse:

Anteile an den gültigen Stimmen



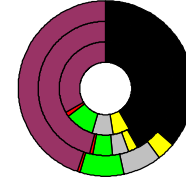
Bundestagswahlen:

1994, 1998, 2002, 2005

- CDU/CSU
- FDP
- Sonstige
- Grüne
- PDS
- SPD

Wahlbeteiligung
in %:

80,1
81,7
84,3
82,6



Europawahlen:

1994, 1999, 2004

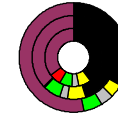
- CDU/CSU
- FDP
- Sonstige
- Grüne
- PDS
- SPD

Wahlbeteiligung:
in %:

39,6
42,9
54,4

Landtagswahlen:
Wahlbeteiligung:
in %:

56,7 2008-01
68,8 2003-02
74,2 1998-03



Schaumburg, Landkreis

Wert 2007

Fläche in km² 675,6
Flächenanteil in % 1,89

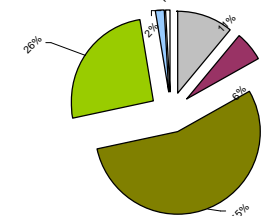
Bevölkerung 164.172
Bevölkerungsanteil in % 2,00
Ausländerquote 6,1%

Bevölkerungsdichte (Einwohner pro km²) 24,3



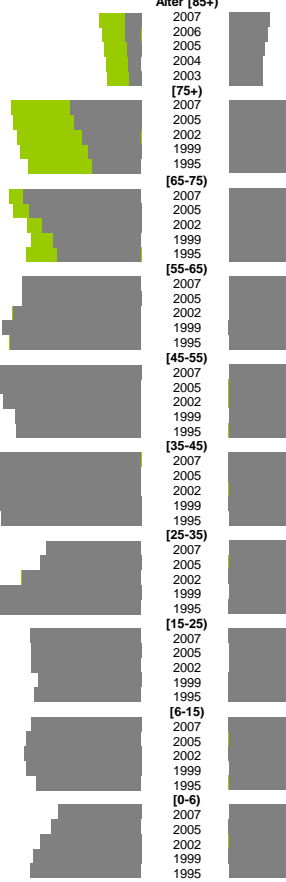
Bodennutzung 2004

- Siedlung und Gewerbe
- Verkehr
- Landwirtschaft
- Wald
- Wasser
- Rest



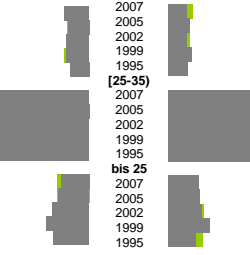
m	w
79.848	84.324
1.285	3.346
1.209	3.168
1.092	2.984
990	2.768
929	2.752
5.785	10.631
5.502	10.473
4.819	10.171
4.337	9.861
3.964	9.242
9.631	10.783
9.160	10.444
8.109	9.327
7.176	8.981
6.824	9.440
9.671	9.704
9.763	9.665
10.419	10.515
11.397	11.327
10.690	10.815
12.385	12.162
11.741	11.696
11.297	11.029
10.295	10.000
10.209	9.705
13.341	13.393
14.214	14.015
14.179	13.748
13.119	12.660
11.486	11.253
7.765	7.751
8.294	8.186
9.704	9.800
11.795	11.508
13.617	12.901
9.078	8.289
8.993	8.343
8.930	8.213
8.454	7.845
8.748	8.027
8.107	7.729
8.420	7.966
8.622	8.117
8.484	7.939
7.750	7.187
4.085	3.882
4.404	4.278
4.971	4.781
5.299	5.057
5.442	5.139

Bevölkerungsentwicklung

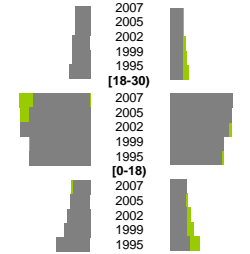


m	w
1,1%	0,9%
0,9%	1,0%
1,0%	0,8%
1,0%	1,1%
0,9%	0,9%
4,8%	4,5%
4,6%	4,3%
4,4%	4,2%
4,7%	4,7%
4,7%	4,7%
1,2%	1,4%
1,4%	1,4%
1,6%	1,5%
1,9%	1,9%
1,6%	1,2%
Zuzüge	Fortzüge
2,3%	2,1%
2,3%	2,1%
2,7%	2,2%
2,8%	2,2%
3,2%	2,2%
8,9%	11,0%
9,6%	11,0%
11,0%	10,3%
9,3%	9,5%
9,5%	9,1%
2,6%	2,9%
3,0%	2,6%
3,6%	2,9%
4,0%	2,7%
5,2%	3,4%
Zuzüge	Fortzüge
115%	179%
119%	180%
108%	183%
1	1
87%	213%
82%	211%
90%	210%
1	1
93%	197%
100%	196%
110%	188%
m	w
7,6%	7,6%
8,0%	7,6%
9,5%	8,2%
9,8%	8,1%
10,8%	8,8%
2,4%	1,0%
2,6%	1,0%
2,9%	1,3%
3,0%	1,5%
3,5%	1,7%
1,3%	0,5%
1,5%	0,7%
1,5%	0,7%
1,1%	0,8%
1,9%	0,8%

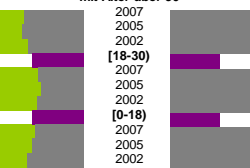
Geburten



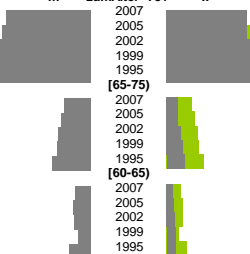
Wanderungen über die Kreisgrenzen



Quoten m/w mit Alter über 30



Sterbehäufigkeiten

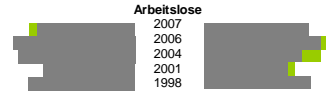


m	w
10,2%	11,0%
12,8%	12,2%
12,2%	10,3%
9,5%	8,7%
11,1%	11,1%
6,8%	6,9%
7,0%	6,0%
6,2%	4,8%
10,2%	9,1%
14,4%	9,2%
36,8%	37,5%
39,2%	35,3%
43,6%	33,8%
36,1%	29,0%
33,8%	28,9%
6,7%	5,3%
7,3%	5,2%
7,4%	4,2%
9,9%	5,8%
8,2%	5,4%
m	w
1,0%	19,0%
0,8%	17,6%
0,5%	14,5%
0,5%	13,9%
0,3%	12,2%
2,6%	1,7%
2,4%	1,5%
2,2%	1,2%
2,6%	1,8%
3,6%	1,8%
21,3%	22,6%
22,7%	21,3%
22,3%	15,6%
19,2%	16,5%
21,6%	16,0%
7,8%	6,7%
7,8%	5,9%
8,2%	4,1%
9,7%	4,2%
9,1%	4,0%
256,9%	196,0%
217,5%	167,3%
227,3%	192,3%
214,1%	189,6%
186,8%	177,3%
105,7%	58,7%
108,4%	55,1%
123,7%	78,0%
102,2%	73,3%
79,8%	60,7%

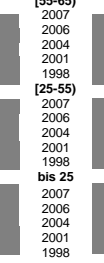
m	w
36,8%	37,5%
39,2%	35,3%
43,6%	33,8%
36,1%	29,0%
33,8%	28,9%
6,7%	5,3%
7,3%	5,2%
7,4%	4,2%
9,9%	5,8%
8,2%	5,4%

Teilzeit	Schwerbehindert	Langzeitarbeitslos	Ausländer
1,0%	2,6%	21,3%	7,8%
0,8%	2,4%	22,7%	7,8%
0,5%	2,2%	22,3%	8,2%
0,5%	2,6%	22,3%	9,7%
0,3%	3,6%	19,2%	9,1%
0,3%	2,6%	21,6%	
0,5%	2,4%	22,7%	
0,5%	2,2%	21,4%	
0,3%	3,6%	186,8%	
0,3%	2,6%	105,7%	
0,5%	2,4%	108,4%	
0,7%	2,2%	123,7%	
0,7%	2,6%	102,2%	
0,8%	2,6%	79,8%	

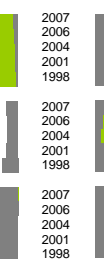
insgesamt	aus, in Erwerbstätigkeit
256,9%	196,0%
217,5%	167,3%
227,3%	192,3%
214,1%	189,6%
186,8%	177,3%
105,7%	58,7%
108,4%	55,1%
123,7%	78,0%
102,2%	73,3%
79,8%	60,7%



Arbeitslose



Altersverteilung



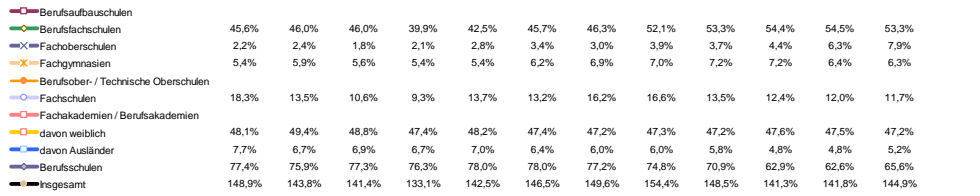
Besondere Teilgesamtheiten



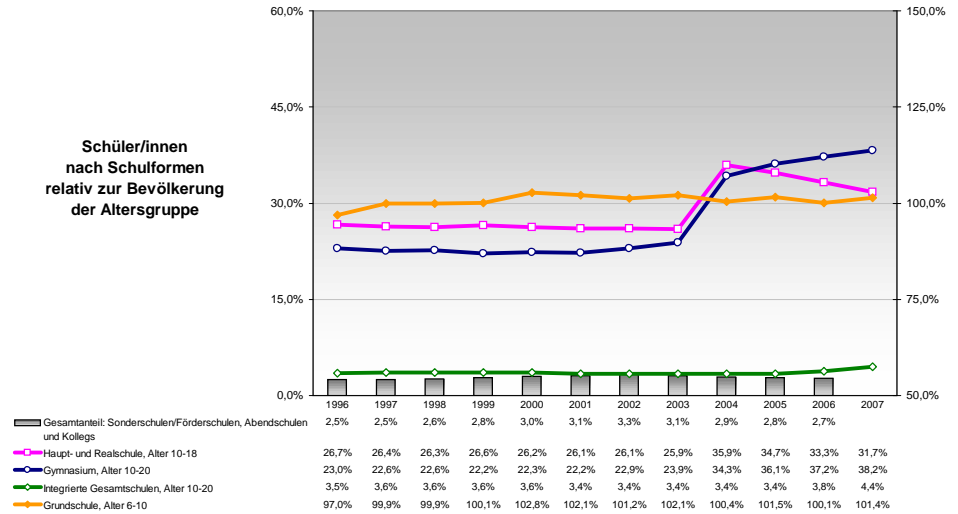
Fluktuation der Arbeitslosigkeit



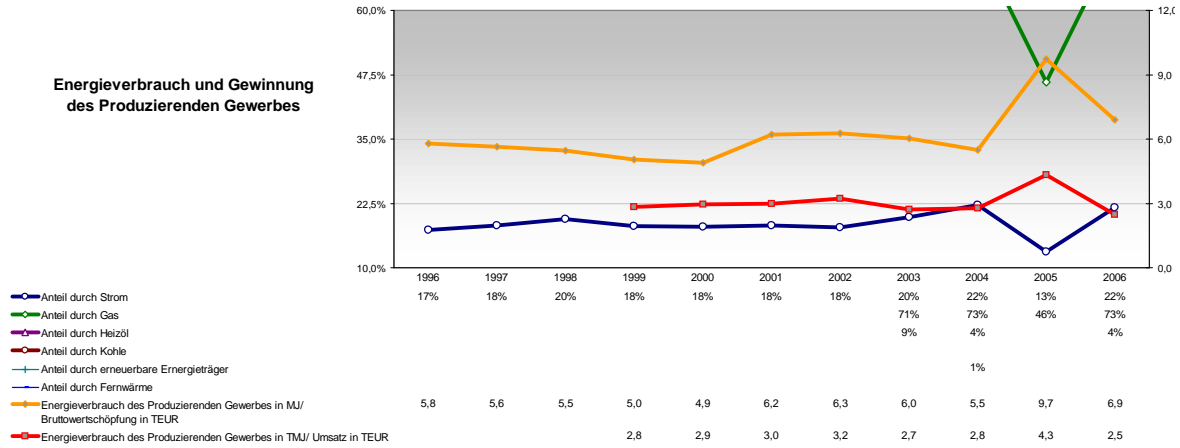
Berufs- und Fachschüler/innen in % der Bevölkerung des Alters 18-20 und Frauen- sowie Ausländeranteil



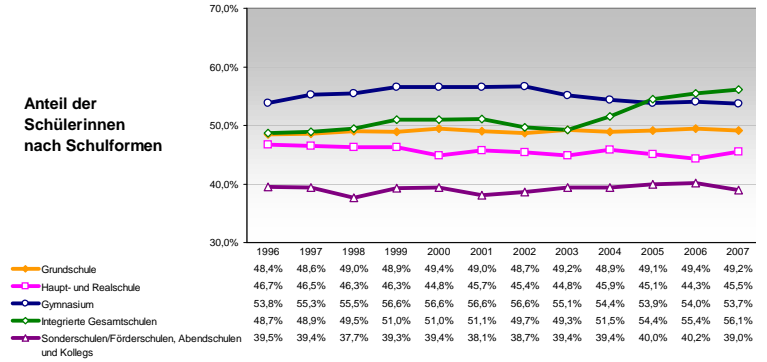
Schüler/innen nach Schulformen relativ zur Bevölkerung der Altersgruppe



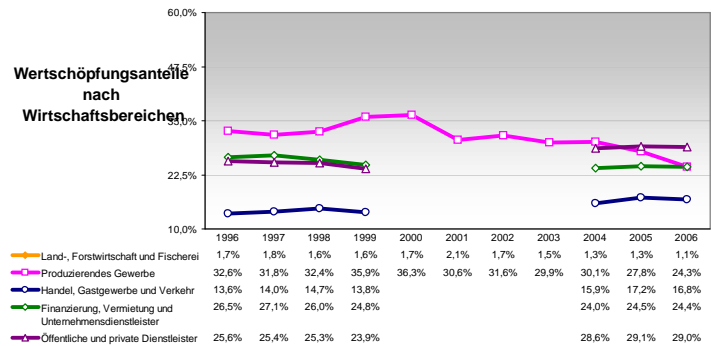
Energieverbrauch und Gewinnung des Produzierenden Gewerbes



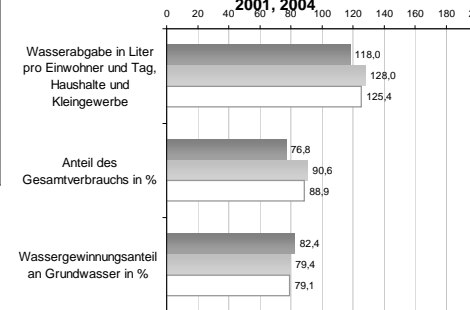
Anteil der Schülerinnen nach Schulformen



Wertschöpfungsanteile nach Wirtschaftsbereichen



Wasserabgabe und Wassergewinnung 1998, 2001, 2004



Anteil der Ausländer/innen nach Schulformen

