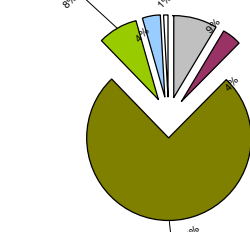


Schönebeck, Kreis

Fläche in km²
Flächenanteil in %

Bevölkerung
Bevölkerungsanteil in %
Ausländerquote

Bevölkerungsdichte (Einwohner pro km²)



m	w
0	0
-	-
367	1.161
323	1.078
280	953
253	921
-	-
2.107	4.545
1.795	4.250
1.553	4.015
1.394	3.720
-	-
4.614	5.390
4.013	5.005
3.467	4.780
3.052	4.866
0	0
4.436	4.730
5.102	5.384
5.874	6.126
5.669	5.953
0	0
5.877	5.745
5.717	5.451
5.060	4.859
4.857	4.929
0	0
6.004	5.696
6.319	6.133
6.556	6.312
6.255	5.970
0	0
3.740	3.252
4.318	3.778
5.298	4.710
6.385	5.957
0	0
4.877	4.092
5.104	4.400
4.910	4.437
4.627	4.181
0	0
2.196	1.956
3.014	2.637
4.026	3.601
4.944	4.512
0	0
1.472	1.440
1.488	1.413
1.483	1.337
1.706	1.499

Wert 2007

#WERT!

#WERT!

#WERT!

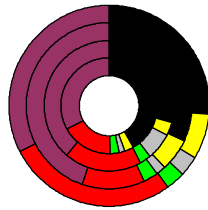
Bodennutzung 2004

- Siedlung und Gewerbe
- Verkehr
- Landwirtschaft
- Wald
- Wasser
- Rest



Wahlergebnisse:

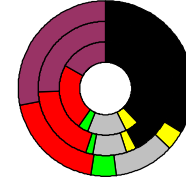
Anteile an den gültigen Stimmen



Bundestagswahlen:
1994, 1998, 2002, 2005

- CDU/CSU
- FDP
- Sonstige
- Grüne
- PDS
- SPD

Wahlbeteiligung
in %:
69,2
64,3
75,3
69,3



Europawahlen:
1994, 1999, 2004

- CDU/CSU
- FDP
- Sonstige
- Grüne
- PDS
- SPD

Wahlbeteiligung:
in %:
37,9
47,2
66,4

Landtagswahlen:
Wahlbeteiligung:
in %:

43,0 2006-03
55,2 2002-04
69,5 1998-04



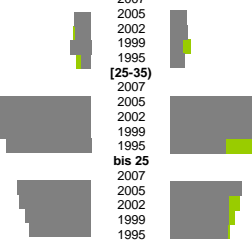
Bevölkerungsentwicklung

männlich	w	Alter (85+)
-	-	2007
367	1.161	2006
323	1.078	2005
280	953	2004
253	921	2003
-	-	[75+]
-	-	2007
2.107	4.545	2005
1.795	4.250	2002
1.553	4.015	1999
1.394	3.720	1995
-	-	[65-75]
4.614	5.390	2007
4.013	5.005	2005
3.467	4.780	2002
3.052	4.866	1999
-	-	1995
-	-	[55-65]
4.436	4.730	2007
5.102	5.384	2005
5.874	6.126	2002
5.669	5.953	1999
-	-	1995
-	-	[45-55]
5.877	5.745	2007
5.717	5.451	2005
5.060	4.859	2002
4.857	4.929	1999
-	-	1995
-	-	[35-45]
6.004	5.696	2007
6.319	6.133	2005
6.556	6.312	2002
6.255	5.970	1999
-	-	1995
-	-	[25-35]
3.740	3.252	2007
4.318	3.778	2005
5.298	4.710	2002
6.385	5.957	1999
-	-	1995
-	-	[15-25]
4.877	4.092	2007
5.104	4.400	2005
4.910	4.437	2002
4.627	4.181	1999
-	-	1995
-	-	[6-15]
2.196	1.956	2007
3.014	2.637	2005
4.026	3.601	2002
4.944	4.512	1999
-	-	1995
-	-	[0-6]
1.472	1.440	2007
1.488	1.413	2005
1.483	1.337	2002
1.706	1.499	1999
-	-	1995

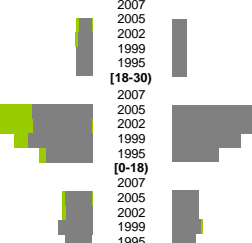
m	w
-	-
0,5%	0,5%
0,4%	0,5%
0,6%	0,4%
0,3%	0,4%
-	-
3,3%	3,8%
3,9%	3,6%
3,6%	3,6%
2,4%	1,6%
-	-
2,1%	2,1%
2,0%	1,7%
1,8%	1,7%
1,7%	1,7%
-	-
Zuzüge	Fortzüge
1,2%	1,5%
1,3%	1,6%
1,6%	1,6%
1,5%	1,5%
-	-
5,9%	10,4%
5,7%	9,4%
6,3%	7,7%
4,5%	5,2%
-	-
2,6%	2,9%
2,5%	2,9%
3,3%	3,1%
2,6%	2,6%
-	-
Zuzüge	Fortzüge
-	-
118%	170%
116%	177%
1	1
-	-
101%	202%
111%	208%
1	1
-	-
88%	205%
113%	213%
-	-
m	w
-	-
9,8%	7,5%
9,0%	8,8%
11,5%	9,0%
13,4%	-
-	-
3,0%	1,5%
3,4%	1,6%
4,0%	1,7%
4,0%	1,8%
-	-
1,6%	0,7%
1,5%	0,8%
1,5%	0,6%
1,9%	0,8%

Geburten

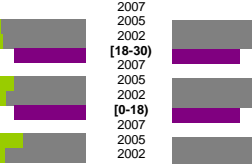
m - mit Alter über 35 der Frauen - w



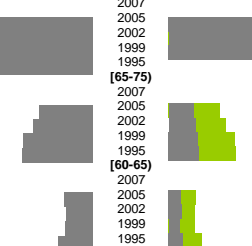
Wanderungen über die Kreisgrenzen
relativ zur Bevölkerung mit Alter über 30



Quoten m/w
mit Alter über 30

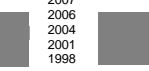


Sterbehäufigkeiten
m - zum Alter 75+ - w

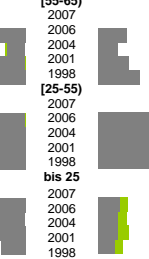


m	w
-	-
18,2%	18,7%
23,0%	23,7%
19,9%	22,3%
19,8%	26,7%
-	-
6,7%	7,2%
4,5%	5,0%
6,7%	7,6%
7,9%	10,6%
-	-
36,6%	36,7%
38,9%	39,6%
34,3%	38,9%
30,4%	40,9%
-	-
7,5%	5,3%
7,3%	4,7%
7,6%	4,9%
6,1%	4,2%
-	-
m	w
Teilzeit	-
-	-
0,1%	2,1%
0,0%	2,2%
0,1%	1,9%
-	-
1,5%	1,1%
1,6%	1,1%
1,4%	1,0%
-	-
20,1%	27,0%
15,4%	24,6%
11,2%	25,4%
-	-
-	-
0,9%	0,9%
1,1%	0,8%
1,2%	0,7%
0,9%	0,3%
-	-
insgesamt	-
234,4%	169,3%
180,7%	128,5%
197,4%	130,3%
-	-
aus, in Erwerbstätigkeit	-
95,3%	52,5%
92,6%	56,0%
100,2%	49,8%

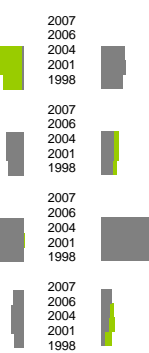
Arbeitslose



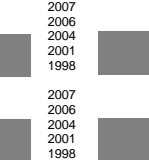
Altersverteilung



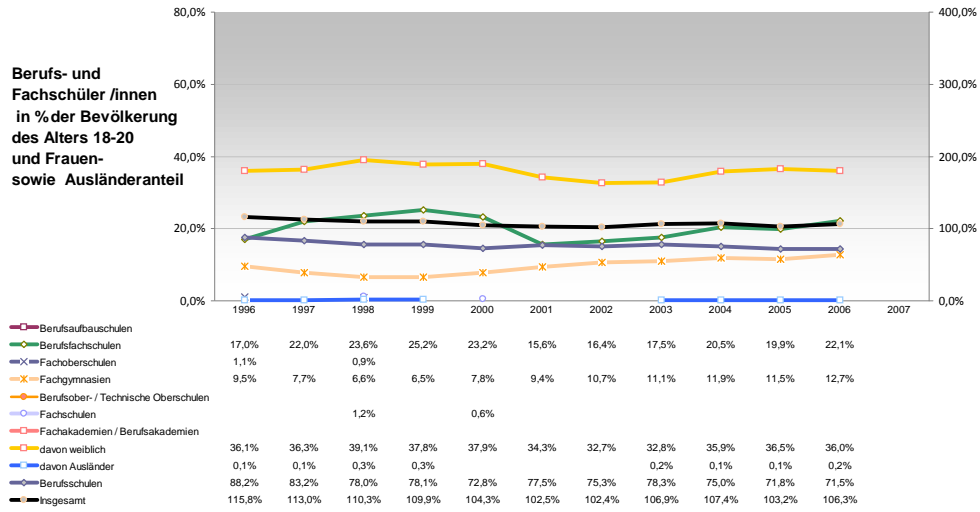
Besondere Teilsamtheiten



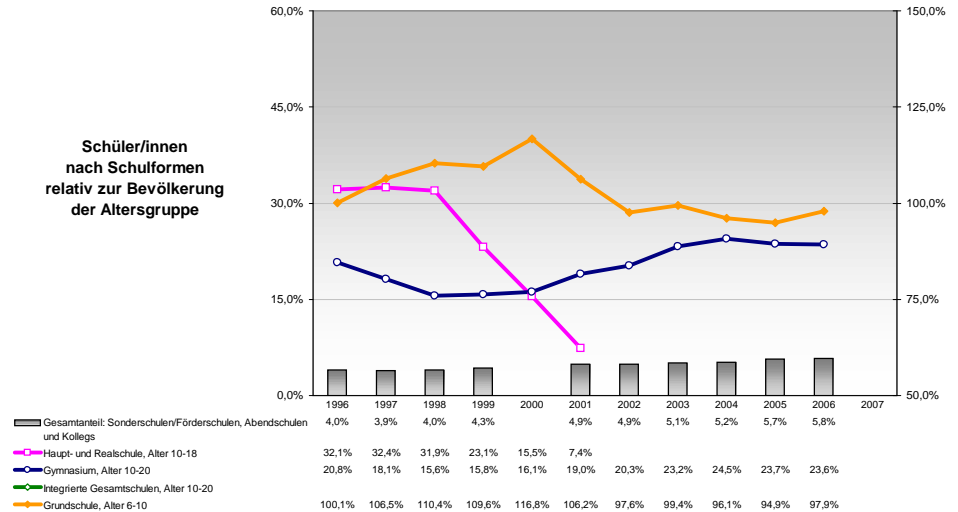
Fluktuation der Arbeitslosigkeit



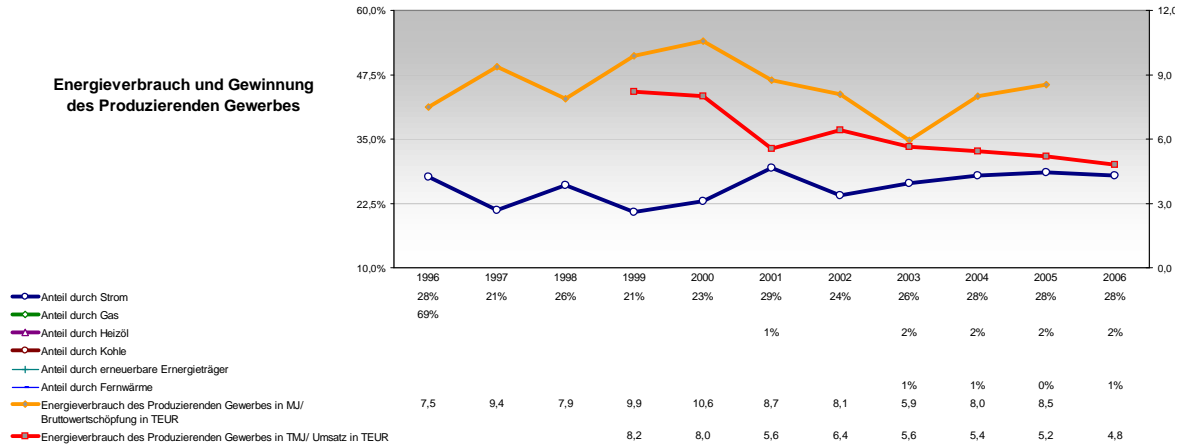
Berufs- und Fachschüler/innen in % der Bevölkerung des Alters 18-20 und Frauen- sowie Ausländeranteil



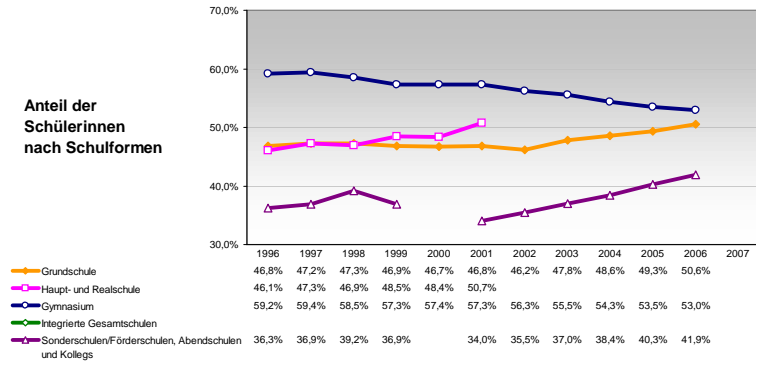
Schüler/innen nach Schulformen relativ zur Bevölkerung der Altersgruppe



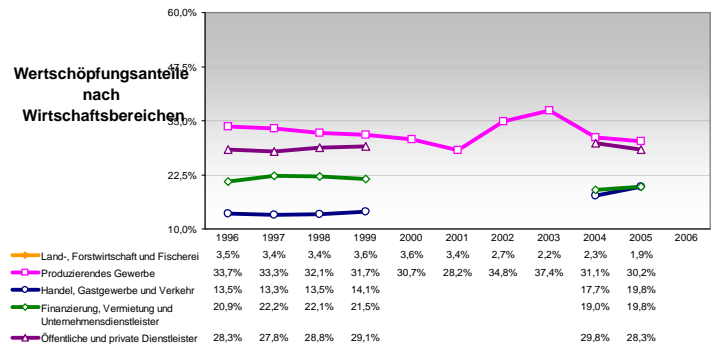
Energieverbrauch und Gewinnung des Produzierenden Gewerbes



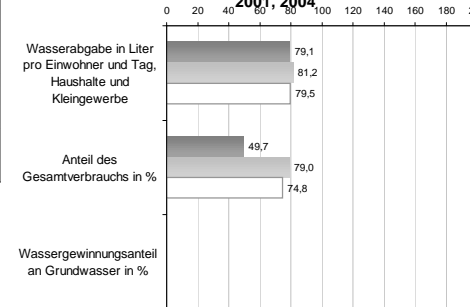
Anteil der Schülerinnen nach Schulformen



Wertschöpfungsanteile nach Wirtschaftsbereichen



Wasserabgabe und Wassergewinnung 1998, 2001, 2004



Anteil der Ausländer/innen nach Schulformen

