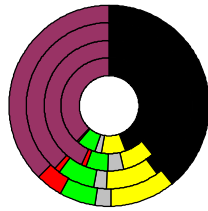


### Wahlergebnisse:

Anteile an den gültigen Stimmen

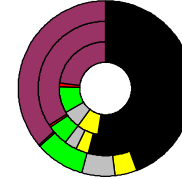


### Bundestagswahlen: 1994, 1998, 2002, 2005

- CDU/CSU
- FDP
- Sonstige
- Grüne
- PDS
- SPD

Wahlbeteiligung  
in %:

78,3  
80,6  
84,5  
82,4



### Europawahlen: 1994, 1999, 2004

- CDU/CSU
- FDP
- Sonstige
- Grüne
- PDS
- SPD

Wahlbeteiligung:  
in %:

43,7  
45,9  
61,8

Landtagswahlen:  
Wahlbeteiligung:  
in %:

63,6 2005-05  
58,0 2000-05  
65,2 1995-05



### Soest, Kreis

Wert 2007

Fläche in km<sup>2</sup> 1.327,6  
Flächenanteil in % 3,72

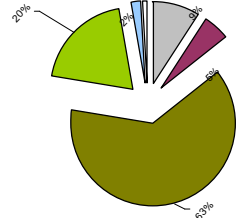
Bevölkerung 307.159  
Bevölkerungsanteil in % 3,74  
Ausländerquote 7,0%

Bevölkerungsdichte (Einwohner pro km<sup>2</sup>) 23,1



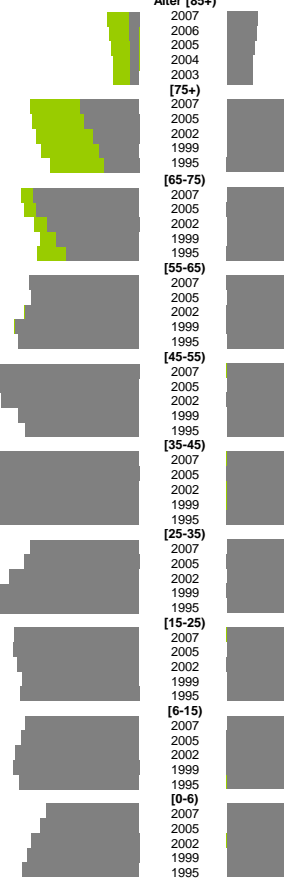
### Bodennutzung 2004

- Siedlung und Gewerbe
- Verkehr
- Landwirtschaft
- Wald
- Wasser
- Rest



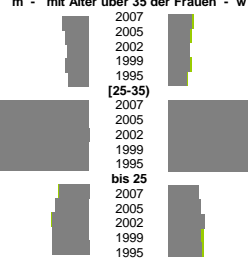
m	w
150.697	156.462
1.500	4.698
1.399	4.516
1.294	4.243
1.200	3.928
1.167	3.882
8.971	16.692
8.339	16.397
7.016	15.698
5.995	14.942
5.360	13.585
16.158	18.080
15.701	17.496
14.095	15.944
12.616	15.111
11.117	15.538
16.797	16.642
16.486	16.395
17.317	17.543
18.949	19.124
18.471	18.528
23.680	22.944
22.620	21.869
21.066	20.063
18.542	17.790
17.342	16.536
25.114	24.597
26.368	25.569
26.510	25.431
25.125	23.806
22.425	21.126
16.696	16.398
17.637	17.201
19.917	19.310
23.245	21.985
26.003	24.091
19.117	17.864
19.188	17.791
18.617	17.485
17.887	16.822
18.205	17.068
15.659	15.017
16.269	15.774
17.032	16.540
17.374	16.739
16.471	15.646
8.505	8.228
9.045	8.711
9.957	9.402
10.273	9.806
10.718	10.447

### Bevölkerungsentwicklung



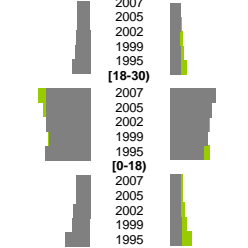
m	w
1,2%	1,1%
1,1%	1,0%
1,0%	1,0%
1,1%	1,0%
0,9%	0,9%
4,5%	4,5%
5,0%	4,4%
4,8%	4,8%
4,7%	4,7%
4,8%	4,6%
1,4%	1,4%
1,6%	1,5%
1,7%	1,8%
1,7%	1,5%
1,7%	1,6%
2,0%	1,8%
2,0%	1,8%
2,3%	1,7%
2,4%	1,8%
2,9%	1,8%
7,2%	8,5%
7,2%	7,7%
7,2%	7,2%
6,7%	6,8%
7,3%	6,2%
2,2%	1,9%
2,3%	2,0%
2,7%	2,0%
2,9%	2,0%
4,0%	2,0%
Zuzüge	Fortzüge
111%	176%
120%	176%
107%	178%
1	1
86%	207%
95%	208%
89%	207%
1	1
89%	203%
99%	194%
108%	196%
m	w
8,8%	7,6%
8,6%	8,1%
9,5%	8,5%
11,0%	8,8%
11,6%	9,7%
2,6%	1,2%
2,6%	1,3%
3,1%	1,7%
3,6%	1,7%
3,5%	1,8%
1,6%	0,9%
1,5%	0,7%
1,7%	0,7%
1,4%	0,7%
1,7%	0,9%

### Geburten



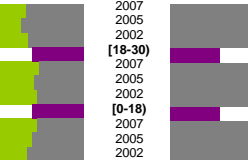
m	w
8,3%	9,5%
11,0%	11,3%
11,1%	9,4%
8,3%	8,6%
8,5%	10,6%
6,3%	6,0%
5,7%	5,4%
5,8%	4,7%
9,6%	7,4%
10,6%	8,2%

### Wanderungen über die Kreisgrenzen relativ zur Bevölkerung mit Alter über 30



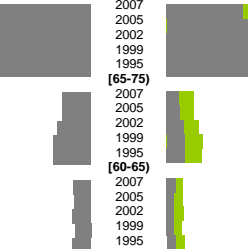
m	w
37,3%	40,1%
39,8%	37,1%
44,7%	34,6%
34,4%	33,4%
33,4%	33,5%
5,6%	4,7%
6,9%	5,2%
6,6%	3,7%
9,2%	6,0%
8,2%	6,0%

### Quoten m/w mit Alter über 30



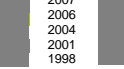
m	w
0,9%	0,9%
0,6%	15,8%
0,4%	11,9%
0,3%	13,2%
0,3%	13,2%
Schwerbehindert	
3,2%	2,3%
3,0%	1,9%
3,1%	1,7%
4,2%	2,2%
4,7%	2,3%
Langzeitarbeitslos	
23,7%	25,4%
24,4%	21,7%
22,8%	17,9%
17,4%	18,5%
17,6%	18,8%
Ausländer	
7,3%	6,6%
7,3%	5,6%
7,6%	4,2%
7,7%	4,8%
7,9%	4,5%

### Sterbehäufigkeiten

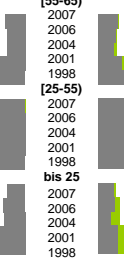


insgesamt	aus, in Erwerbstätigkeit
230,5%	175,2%
175,8%	138,6%
181,9%	162,6%
198,8%	166,6%
219,5%	172,4%
94,5%	51,1%
78,0%	43,6%
86,1%	59,9%
94,2%	61,5%
90,8%	53,2%

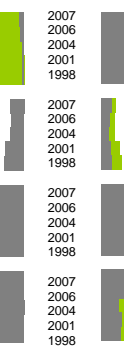
### Arbeitslose



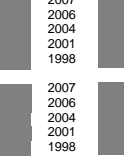
### Altersverteilung



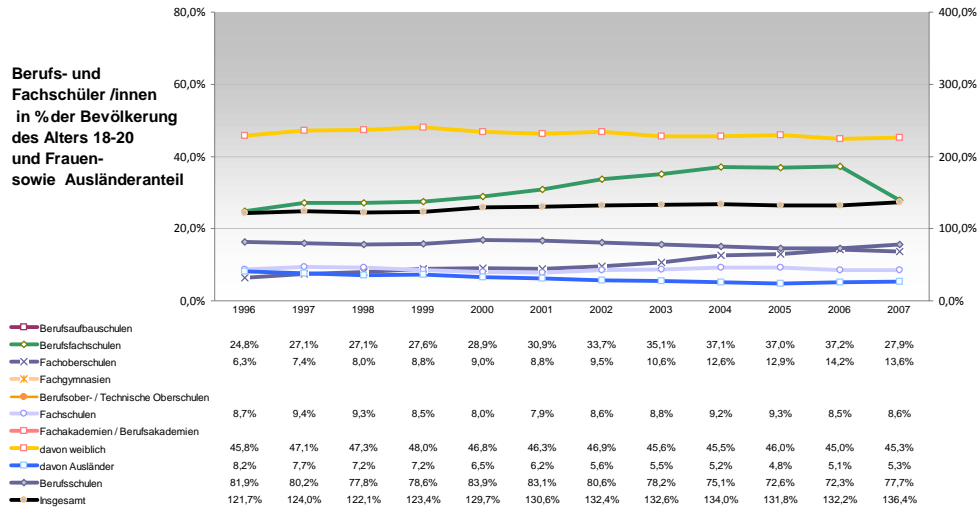
### Besondere Teilesamtheiten



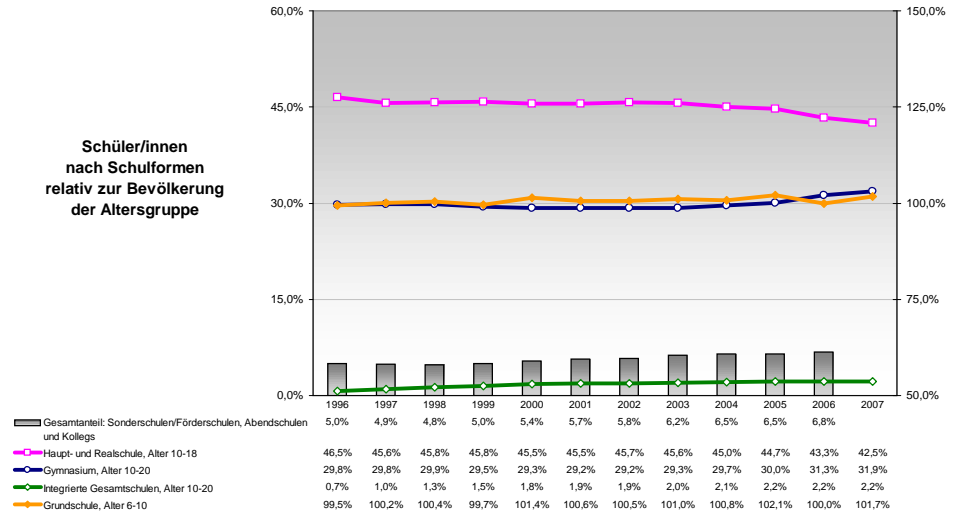
### Fluktuation der Arbeitslosigkeit



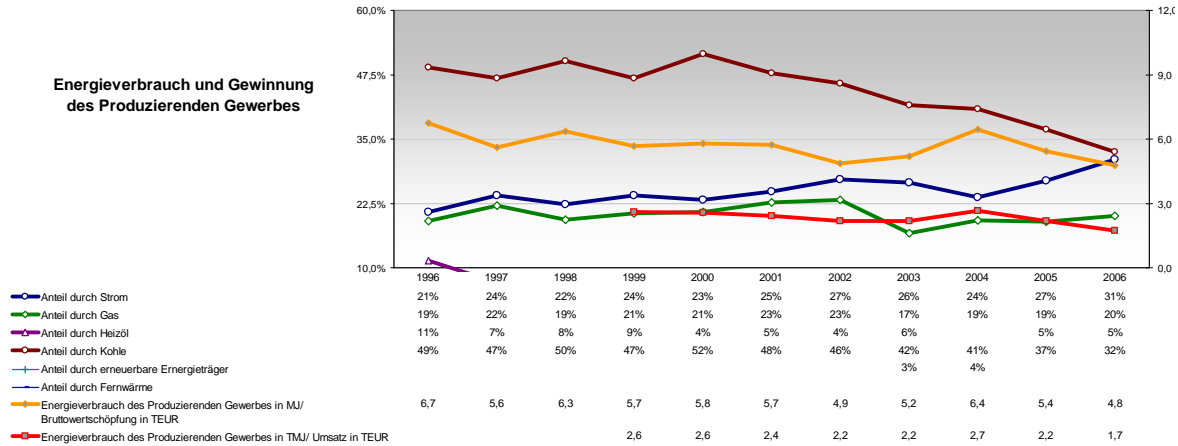
### Berufs- und Fachschüler/innen in % der Bevölkerung des Alters 18-20 und Frauen- sowie Ausländeranteil



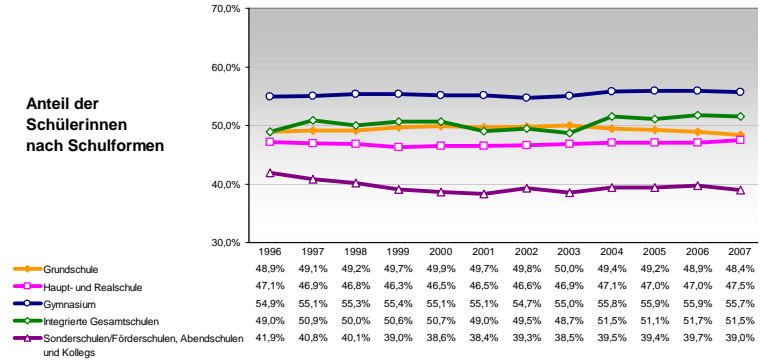
### Schüler/innen nach Schulformen relativ zur Bevölkerung der Altersgruppe



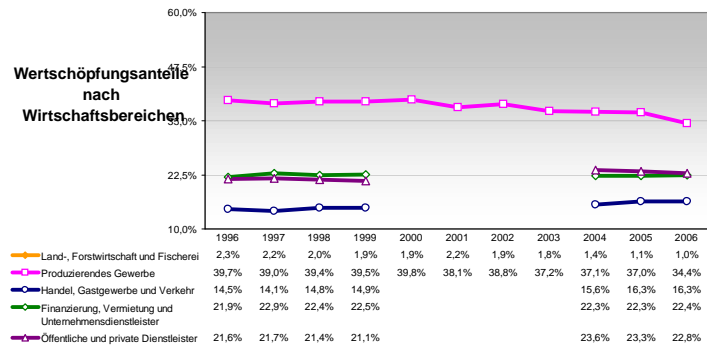
### Energieverbrauch und Gewinnung des Produzierenden Gewerbes



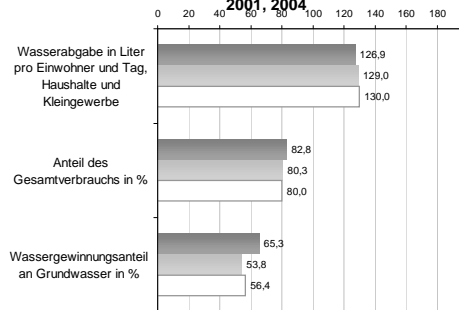
### Anteil der Schülerinnen nach Schulformen



### Wertschöpfungsanteile nach Wirtschaftsbereichen



### Wasserabgabe und Wassergewinnung 1998, 2001, 2004



### Anteil der Ausländer/innen nach Schulformen

